

# BİST VİOP Bülteni

7 Haziran  
2024



[ahlatciyatirim.com.tr](http://ahlatciyatirim.com.tr)

   ahlatci\_yatirim   ahlatciyatirim

## REZERVLERDE TOPARLANMA DEVAM EDİYOR

TCMB'nin açıkladığı yabancı para istatistiklerine göre rezervlerde iyileşme sürdü. 2020'den bu yana ilk kez swap hariç net rezervler artıya geçerken geçtiğimiz haftaya göre eksi 5,1 milyar dolardan 1 buçuk milyar dolara yükseldi. 31 Mayıs haftasında brüt rezervler ise 1,4 milyar dolar iyileşme göstererek 143,6 milyar dolara yükseldi. Aynı haftada net rezervler 45,46 milyar dolara yükseldi. Önceki hafta net rezervlerde 40,35 milyar dolarlık seviye kaydedilmişti.

BİST100 endeksi geçtiğimiz günü %0,69 geri çekilme ile 10.279 puan seviyesinden tamamladı. Sabah saatlerinde pozitif açılış yapan endeks öğleden sonra gelen satışlar ile pozitif tarafta tutunmayı başaramadı. Hizmetler ve mali endekste geri çekilmeler dikkat çekerken, sınai endeks 11 işlem gününde de zayıf görünümünü korudu. Ambalaj şirketleri %3 ün üzerinde en çok değer kazanan tarafta yer alırken, Aracı kurum şirketleri %1,22 geri çekilmesi ile en çok kaybettiren şirketler arasında yer aldı.

Haftalık menkul kıymet istatistiklerine göre yabancılar tahvil tarafında sınırlıda olsa alış tarafında yer almaya devam etti. 31 Mayıs haftasında 94 milyon dolarlık alım gerçekleştirirken alım serisini 6 haftaya çıkarmış oldu. Hisse senedinde ise yılbaşından bu yana en büyük satışı gerçekleştiren yabancılar 529 milyon dolarlık nette satış gerçekleştirdi.

Bankacılık Düzenleme ve Denetleme Kurumunun (BDDK) haftalık bültenine göre, sektörün kredi hacmi 31 Mayıs itibarıyla 120 milyar 287 milyon lira arttı. Söz konusu dönemde toplam kredi hacmi 13 trilyon 398 milyar 339 milyon liradan, 13 trilyon 518 milyar 626 milyon liraya çıktı. Bankacılık sektörünün toplam mevduatı, 31 Mayıs ile biten haftada önceki haftaya göre yaklaşık 181,7 milyar lira azalarak 16 trilyon 452,7 milyar liraya geriledi. Özellikle ticari kredilerde görülen büyüme yerini ivme kaybına bıraktı. Tüketici kredilerinde 13 haftalık yıllıklandırılmış ve kur etkisinden arındırılmış büyüme yüzde 29,5'ten yüzde 30,5'e çıkarken, ticari kredi büyümesi iki hafta sonrası ivme kaybıyla yüzde 37,1 olarak gerçekleşti.

Wall Street'te endeksler geçtiğimiz günü yatay seviyede tamamladı. Dow Jones %0,20 değer kazancı pozitif tarafta tutunurken, SP500 %0,02 ve Nasdaq %0,10 geri çekilme ile günü yatay negatif tarafta tamamladı. Bugün ABD cephesinde tarım dışı istihdam verileri takip edilecek, beklentiler ABD ekonomisinin mayıs ayında 182 bin tarım dışı istihdam yarattığı yönünde. Gelen veri ile değerli metaller ve endekslerdeki volatilité yüksek seyredebilir.

## EKONOMİK TAKVİM



ZAMAN



ÜLKE



ÖNEM



VERİ



BEKLENTİ



ÖNCEKİ

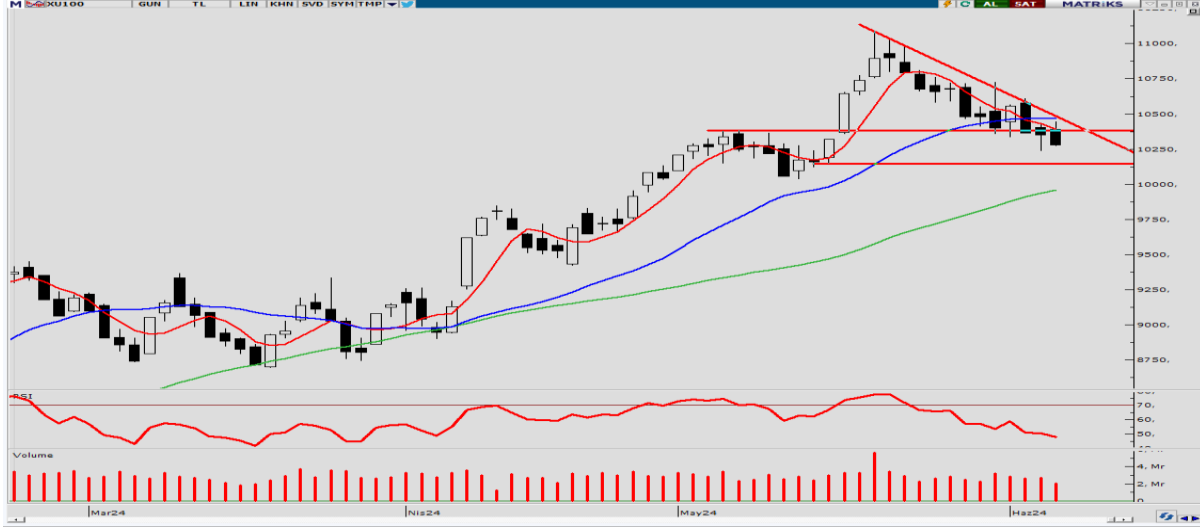


PERİYOT

ZAMAN	ÜLKE	ÖNEM	VERİ	BEKLENTİ	ÖNCEKİ	PERİYOT
09:00	Avrupa	**	Almanya Sanayi Üretimi(Aylık)	0,10%	-0,40%	Nisan
09:00	Avrupa	**	Almanya Ticaret Dengesi	25,5M	22,3M	Nisan
12:00	Avrupa	**	Gayri Safi Yurtiçi Hasıla(Çeyreklik)	0,30%	0,30%	1.Çeyrek
12:00	Avrupa	**	Gayri Safi Yurtiçi Hasıla(Yıllık)	0,40%	0,10%	-
15:30	ABD	***	Tarım Dışı İstihdam	185B	175B	Mayıs
15:30	ABD	***	İşsizlik Oranı	3,90%	3,90%	Mayıs
17:30	Türkiye	*	Hazine Nakit Dengesi	-	-237M	Mayıs

## XU100

7 Haziran 2024

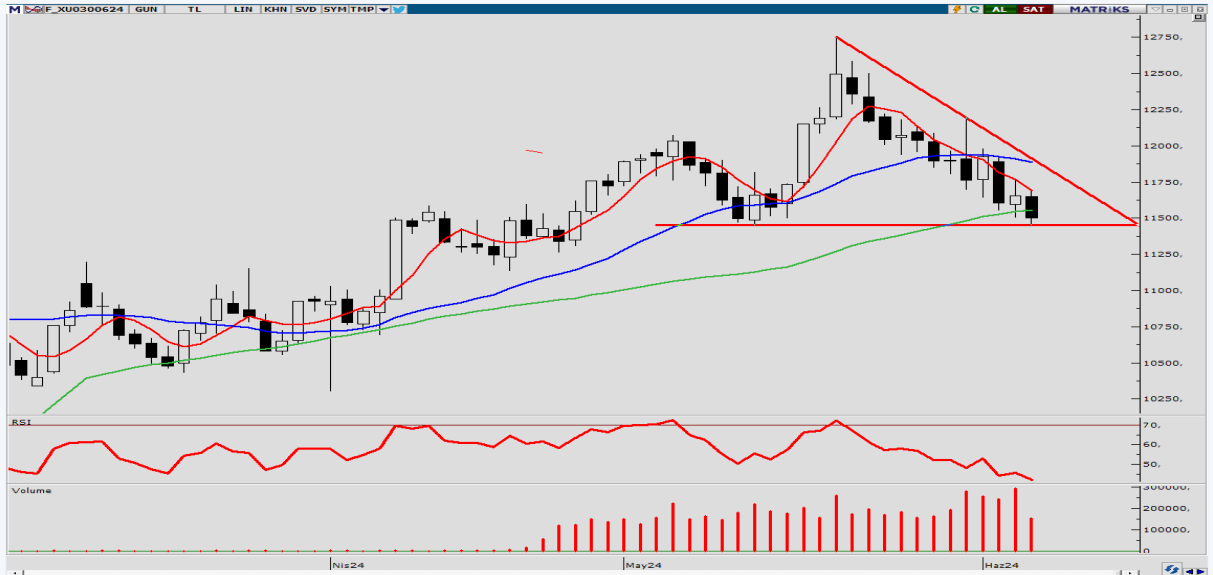


BİST100 geçtiğimiz günü %0,69 geri çekilme ile 10.279 puan seviyesinde tamamladı. Toplam işlem hacmi 83 milyar TL olarak gerçekleşti. BİST100'de görülen en düşük seviye 10.275 olurken, en yüksek 10.446 puan oldu. Sıkışan alanda destek noktasının kırıldığı endekste zayıf görünüm devam ediyor. Bugün takip edeceğimiz ilk destek seviyesi 10.221 , ilk direnç noktası ise 10.392 seviyesi olacak.

**Destekler: 10.221 / 10.162 / 10.050**  
**Dirençler: 10.392 / 10.505 / 10.563**

ENDEKS 30  
KONTRATI

7 Haziran 2024



Endeks Vadeli Kontratı geçtiğimiz işlem gününü %1,28 geri çekilme ile 11.503 seviyesinde tamamladı. Gün içi en düşük seviye 11.452 olurken, en yüksek seviye olarak 11.688 puan görüldü. Önemli destek noktasından tepki alan kontratta karar aşamasını takip edeceğiz. Bugün için takip edeceğimiz ilk destek seviyesi 11.407 ilk direnç seviyesi ise 11.644 olarak grafikte yer alıyor.

**Destekler: 11.407 / 11.311 / 11.170**  
**Dirençler: 11.644 / 11.784 / 11.880**

### USD/TRY KONTRATI

7 Haziran 2024



USDTRY kontratına baktığımızda, önceki günü %0,24 değer kaybı ile 32,90 seviyesinde tamamladı. Gün içinde görülen en düşük seviye 32,86 en yüksek ise 33,95 seviyesi idi. Destek noktasından tepki alan kontratta göstergelerdeki zayıflamanın devam ettiğini görüyoruz. USDTRY kontratında takip edeceğimiz ilk destek seviyesi 32,85 aşılması gereken ilk direnç olarak 32,95 seviyesini izleyeceğiz.

**Destekler: 32,85 / 32,80 / 32,75**  
**Dirençler: 32,95 / 33,00 / 33,05**

### ONS ALTIN KONTRATI

7 Haziran 2024



Altın Vade Kontrati çarşamba gününü %0,77 primle ile 2.381 dolar seviyesi ile günü tamamladı. Gün içi en düşük seviye 2.364 dolar olur iken, en yüksek seviye 2.387 dolar oldu. Dün itibarıyla yükseliş eğilimine giren altında göstergeler pozitif dönerken, bugün açıklanacak tarım dışı istihdam sonrası volatilitte artabilir. Bugün takip edeceğimiz ilk destek noktası 2.368 dolar, ilk direnç noktası ise 2.391 dolar olacak.

**Destekler: 2.368 / 2.354 / 2.344**  
**Dirençler: 2.391 / 2.401 / 2.414**

### HİSSE HABERLERİ

7 Haziran 2024

**CVKMD:** Şirketin bağlı ortaklığı Virtus Mining ile ABD merkezli finansman sağlayıcı kuruluşların oluşturduğu konsorsiyum arasında 280 milyon dolar tutarında finansman sağlanması konusunda Ön protokol imzalandı. Söz konusu finansmanın Yeni Polimetalik maden sahasının yatırımlarının finansmanında kullanılması amaçlanıyor.

**IZDMC:** Şirketin Çelikhane yatırım sürecine ilişkin, gelinen aşamada sıcak testler tamamlanmış olup performans testleri devam edecek şekilde yatırım devreye alındı ve yeni çelikhane üretimine başlandı. Böylece yıllık 1.500.000 ton olan üretim kapasitesi yıllık yaklaşık 3.100.000 tona çıktı

**KONTR:** Şirketin Macaristan şubesi, yurtdışında bulunan bir müşteriden 132 kV mobil şalt sahası projesi için sözleşme davet yazısı aldı. Kesin kapsam 17.850.800 dolar, opsiyonel kapsam 9.645.260 dolar olmak üzere proje toplam tutarı 27.496.060 dolardır.

**KTLEV:** Şirket, Birevim Tasarruf Finansman 'ın %55 ortaklık payının satın alınmasına yönelik görüşmelerin yürütülmesi kapsamında yasal izinlerin alınması için BDDK'ya başvuruda bulundu.

**ORGE:** Şirketin Ümraniye Ataşehir Göztepe Metro Projesi'nin elektrik tesisat işlerinin yapımına yönelik olarak verilen 9.475.337 dolar ve 209.772.135 TL tutarındaki teklif kabul edilmesiyle ihale şirket lehine sonuçlandı.

**OZRDN:** Şirket %250 oranında bedelsiz sermaye artırımını kararı aldı.

**THYAO:** Mayıs ayında toplam yolcu sayısı geçen yılın aynı dönemine göre %1,7 azalarak 7,2 milyon olarak gerçekleşti.

# BİST VİOP Bülteni

## Ahlatcı Yatırım araştırma departmanı tarafından hazırlanmıştır.

Bizi seçtiğiniz için teşekkürler.

Hazırlayan;	<b>Tonguç ERBAŞ</b>	Genel Müdür Yardımcısı
	<b>Metin BEYCAN</b>	Araştırma Müdürü
	<b>Nedife KESEN</b>	Araştırma Uzman Yardımcısı
	<b>Mehmet ÖZDEMİR</b>	Araştırma Uzman Yardımcısı

### GENEL MÜDÜRLÜK

#### İstanbul Genel Müdürlük Merkez Ofis

Maslak Mahallesi, Taşyoncası Sokak T4a Blok  
Kat: -1 NO: 256 Maslak 34485 Sarıyer / İVVSTANBUL

### ŞUBELERİMİZ

#### İstanbul Sarıyer Şube

Sarıyer Mahallesi Meserburnu Caddesi No: 25 Sarıyer / İSTANBUL  
**Çorum Şube**  
Gülabbey Mahallesi, Eğridere Sokak No:17 Merkez / ÇORUM

### İRTİBAT BÜROLARIMIZ

#### Ankara irtibat Bürosu

Söğütözü Caddesi No:2 Koç Kuleleri B Blok No:16 Söğütözü Çankaya / ANKARA

#### Denizli İrtibat Bürosu

Gazi Mustafa Kemal Bulvarı Bina No: 53 Kat:4 Bağımsız Bölüm  
Pamukkale / DENİZLİ

#### Isparta İrtibat Bürosu

Çelebiler Mahallesi, Cadde 112, No:7, İç Kapı No: 11, 32000 Merkez / ISPARTA

#### İstanbul Göktürk İrtibat Bürosu

Göktürk Merkez Mah. İstanbul Cad. Telekom Sk. No:2 İç Kapı No: 36  
34077 Eyüpsultan / İSTANBUL

#### İzmir İrtibat Bürosu

Mansuroğlu Mah. 1593/1 Sok. Lider Centrio C Blok No:6 K2:D17  
Bayraklı/İZMİR

#### Konya İrtibat Bürosu

Musella Bağları Mah. Kule Cad. Kule Plaza İş Merkezi K:13 N:2/18  
Selçuklu / KONYA

Mersis No: 0010056453000026

### Sermaye Piyasası Kurulunun "Yatırım Hizmetleri ve Faaliyetleri İle Yan Hizmetlere İlişkin Esaslar" Hakkında Tebliği Uyarınca Yayınlanması Zorunlu Olan

Burada yer alan yatırım, bilgi, yorum ve tavsiyeler yatırım danışmanlığı kapsamında değildir. Yatırım danışmanlığı hizmeti, yetkili kuruluşlar tarafından kişilerin risk ve getiri tercihleri dikkate alınarak kişiye özel sunulmaktadır. Burada yer alan yorum ve tavsiyeler ise genel niteliktedir. Bu tavsiyeler mali durumunuz ile risk ve getiri tercihlerinize uygun olmayabilir. Bu nedenle, sadece burada yer alan bilgilere dayanılarak yatırım kararı verilmesi beklentilerinize uygun sonuçlar doğurmayabilir.

ahlatci\_yatirim ahlatciyatirim

ahlatciyatirim.com.tr

444 0 968  
bilgi@ahlatciyatirim.com.tr

AHLATCI  
YATIRIM

AHLATCI YATIRIM ARAŞTIRMA