

# Sabah Bülteni

24 Haziran  
2024



[ahlatciyatirim.com.tr](http://ahlatciyatirim.com.tr)

   [ahlatci\\_yatirim](#)   [ahlatciyatirim](#)

**GÖZLER HAFTA İÇİNDE AÇIKLANACAK MERKEZ BANKASI FAİZ KARARINDA**

TÜİK'in açıkladığı verilere göre tarımsal girdi fiyat endeksi, Nisan'da aylık %1,72 ve yıllık %52,20 arttı. Ana gruplarda tarımda kullanılan mal ve hizmetler endeksinde yıllık %49,13 ve tarımsal yatırıma katkı sağlayan mal ve hizmetler endeksinde %73,70 artış gerçekleşti. TÜİK verilerine göre yurt dışı üretici fiyat endeksi, mayıs ayında aylık %0,42 ve yıllık %65,48 arttı.

ABD'de imalat sektörü PMI, haziran ayında 51,7'ye ve hizmet PMI 55,1'e yükselirken bileşik PMI 54,6 olarak gerçekleşti. İngiltere'de perakende satışlar, mayıs ayında aylık %2,9 ve yıllık %1,3 artış gösterdi.

Cuma günü PMI veri akışı açısından yoğun bir gün oldu. İngiltere'de imalat sektörü PMI, haziran ayında hafif bir artışla 51,4'e yükselirken hizmet sektörü PMI 51,2'ye geriledi ve böylece bileşik PMI 51,7 oldu. Almanya'da imalat PMI, Haziran'da 43,4 ve hizmet sektörü PMI 53,5'e gerilerken bileşik PMI 50,6 değerini aldı. Euro Bölgesi'nde imalat sektörü PMI, 45,6 ve hizmet PMI 52,6'ya geriledi, bileşik PMI ise 50,8 oldu.

Hazine ve Maliye Bakanı Mehmet Şimşek, Londra'da Deutche Bank tarafından düzenlenen toplantıda yatırımcılarla bir araya geldi. Toplantıda 50 trilyon Euro değerinde fon yöneten 150'den fazla yatırımcı yer aldı.

Perşembe günü gerçekleştirilecek TCMB PPK toplantısı yurt içinde haftanın en önemli konu başlığı olarak öne çıkıyor. Son olarak mart ayında politika faizini %50 seviyesine yükselten Merkez Bankası sonraki toplantılarda ise değişiklik yapmamıştı. Genel piyasa beklentisi haziran ayı toplantısında da faiz oranlarının sabit tutulacağı yönünde. Bu çerçevede piyasalar faiz kararından ziyade TCMB'nin mesajlarında bir değişiklik olup olmayacağına daha fazla hassasiyet gösterebilir.

Avrupa Merkez Bankası ve Kanada Merkez Bankası'nın ardından geçen hafta İsviçre Merkez Bankası'nın da faiz indirimine gitti. Merkez bankaları faiz indirimi sürecine girerken piyasaların odak noktasında ise Fed yer almaya devam edecek.

**EKONOMİK  
TAKVİM**

ZAMAN



ÜLKE



ÖNEM



VERİ



BEKLENTİ



ÖNCEKİ



PERİYOT

| ZAMAN | ÜLKE    | ÖNEM | VERİ                              | BEKLENTİ | ÖNCEKİ | PERİYOT |
|-------|---------|------|-----------------------------------|----------|--------|---------|
| 10:00 | Türkiye | **   | Kapasite Kullanım Oranı           | -        | 76,30% | Haziran |
| 10:00 | Türkiye | *    | Reel Kesim Güven Endeksi          | -        | 105,4  | Haziran |
| 11:00 | Avrupa  | **   | Almanya İFO İş İklimi Endeksi     | 89,7     | 89,3   | Haziran |
| 17:30 | ABD     | *    | Dallas FED İmalat İşletme Endeksi | -        | -19,4  | Haziran |

## USD/TRY

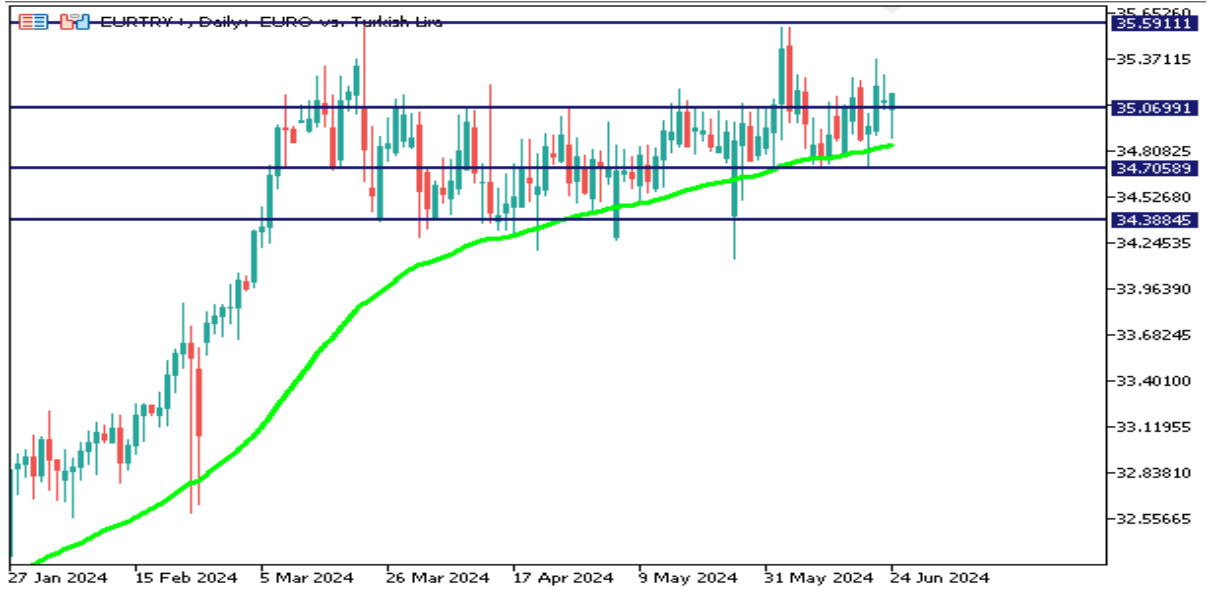
24 Haziran 2024



Kurda Bayram haftası piyasalar kapalı olduğu günlerde dahil olmak üzere yukarı yönlü fiyatlamanın devam ettiğini gördük. Haftalık kapanış 32,85TL seviyesinden gerçekleşti. Bugün ABD'de veri akışı zayıf olurken, yurt içinde kabine toplantısı ile birlikte kapasite kullanımı ve reel kesim güven endeksi açıklanacak. Teknik olarak yükseliş isteğinin devam etmesini bekliyoruz. Geri çekilmelerde 32,70TL ve altı alış için düşünülebilir. Yükseliş devamında ise 32,85TL ana direnç bölgesi, bu seviye üzerinde fiyatlamalar kısa vadeli kar al için değerlendirilebilir. Gün içi beklentimiz: 32,70-32,90 Yön: Yukarı.

## EUR/TRY

24 Haziran 2024



Çaprazda geçtiğimiz hafta 35,35TL seviyesi üzerine doğru yükseliş gerçekleşmesine rağmen Cuma günü Avrupa'da açıklanan PMI verileri beklentileri karşılamaması ile değer kaybeden Euro ile 35TL'nin hemen üzerinde kapanış gerçekleşti. Bugün Avrupa'da veri akışı zayıf, yurt içinde kapasite kullanımı ve reel kesim güven endeksi açıklanacak. Teknik olarak gün içi 35,00TL seviyesi ve altı geri çekilmeler alış için düşünülebilir. Yükselişin Türk Lirası değer kaybı ile devam etmesi durumunda 35,20TL seviyesi ve üzeri kar al için değerlendirilebilir. Beklentimiz: 35,00-35,25 Yön: Yatay.

## EUR/USD

24 Haziran 2024



Paritede Avrupa Merkez Bankası faiz indirimi sonrası geçen hafta açıklanan PMI verilerinin beklentileri karşılamaması ile 1,0670 seviyesine kadar geri çekilme gerçekleşti. ABD dolarında yaşanan değer kazanımı pariteyi aşağı yönlü baskılamaya devam edebilir. Bugün her iki bölgeden veri akışı sınırlı olacak. Teknik olarak geri çekilmelerin gerçekleşmesi durumunda 1,0670 geri çekilmeleri alış fırsatı olmaya devam edebilir. Olası yükseliş denemelerinde ise 1,0725 ve üzeri fiyatlamalar gün içi kar al için düşünülebilir. Gün içi beklentimiz: 1,0670-1,0730 Yön: Yatay.

## ONS ALTIN

24 Haziran 2024



Ons altında yükselişler kalıcı olamıyor. Bununla beraber geri çekilmelerde ise 2300\$ altında kalıcı geri çekilmelerde gerçekleşmiyor. Geçtiğimiz haftanın son iki işlem gününde 2365\$ ve üzeri test edilmesine rağmen Cuma günü açıklanan Avrupa verileri sonrası güç kazanan ABD doları sonrasında yeniden geri çekilme yaşandı. ABD 10 yıllık tahvil faizi %4,25 seviyesinde. Teknik olarak 2320\$ üzerinde tutunma devamında alış pozisyonları taşınabilir. Diğer taraftan geri çekilmelerde 2300\$ aşağı kırılmadıkça alışlara devam edilebilir. 2345\$ ve üstü kar al için uygun. Gün içi beklentimiz: 2317-2340 Yön: Yatay.

## GBP/USD

24 Haziran 2024



Paritede geçen hafta İngiltere merkez bankası faiz değişikliğine gitmedi ve ABD dolarında yaşanan değer kazanımın etkisi ile son iki işlem gününde geri çekilerek 1,2620 seviyesi test edildi. Bugün her iki bölgeden veri akışı sınırlı kalmaya devam edecek. 1,2650 seviyesi yukarı yönlü geçilmedikçe aşağı yönlü baskı devamı beklenebilir. Teknik olarak geri çekilmelerde 1,2620 ve altı alış için kısa vadeli değerlendirilebilir. Olası 1,2650 üzeri kalıcı yükselişlerde ise 1,2680 seviyesi ve üzeri kar al için düşünülebilir. Gün içi beklentimiz: 1,2620-1,2680 Yön: Yatay.

## GRAM ALTIN

24 Haziran 2024



Gram altında kurda yaşanan yükselişe ons altındaki yükselişte eklenince 2500TL seviyesi test edildi. Kurda yükseliş isteği devamını bugün de bekliyoruz. Bununla beraber fiyatlamamız yatay olacağını düşünüyoruz. Ons altında ise 2320\$ seviyelerinden destek bulma çabası devam edebilir. Bir süre daha 2300-2350\$ arasında yatay fiyatlamaya bekliyoruz. Teknik olarak 2450TL ve altına geri çekilmeler alış fırsatı olmaya devam edecektir. Olası yükseliş denemelerinde 2465TL üzerinde kalıcılık gerekiyor. Gün içi kısa vadeli bu seviyeye yakın yerler kar al için uygun. Beklentimiz: 2440-2465 Yön: Yatay

# Sabah Bülteni

## Ahlatcı Yatırım araştırma departmanı tarafından hazırlanmıştır.

Bizi seçtiğiniz için teşekkürler.

Hazırlayan; **Tonguç ERBAŞ** Genel Müdür Yardımcısı  
**Metin BEYCAN** Araştırma Müdürü  
**Nedife KESEN** Araştırma Uzman Yardımcısı  
**Mehmet ÖZDEMİR** Araştırma Uzman Yardımcısı

### 2024 1. Çeyrek Müşteri K/Z

#### Dağılımı:

%31 Karda / %69 Zararda

Mersis No: 0010056453000026

#### GENEL MÜDÜRLÜK

##### İstanbul Genel Müdürlük Merkez Ofis

Maslak Mahallesi, Taşyoncası Sokak T4a Blok  
Kat: -1 NO: 256 Maslak 34485 Sarıyer / İVVSTANBUL

#### ŞUBELERİMİZ

##### İstanbul Sarıyer Şube

Sarıyer Mahallesi Meserburnu Caddesi No: 25 Sarıyer / İSTANBUL  
**Çorum Şube**  
Gülábibey Mahallesi, Eğridere Sokak No:17 Merkez / ÇORUM

#### İRTİBAT BÜROLARIMIZ

##### Ankara irtibat Bürosu

Söğütözü Caddesi No:2 Koç Kuleleri B Blok No:16 Söğütözü Çankaya / ANKARA

##### Denizli İrtibat Bürosu

Gazi Mustafa Kemal Bulvarı Bina No: 53 Kat:4 Bağımsız Bölüm  
Pamukkale / DENİZLİ

##### Isparta İrtibat Bürosu

Çelebiler Mahallesi, Cadde 112, No:7, İç Kapı No: 11, 32000 Merkez / İSPARTA

##### İstanbul Göktürk İrtibat Bürosu

Göktürk Merkez Mah. İstanbul Cad. Telekom Sk. No:2 İç Kapı No: 36  
34077 Eyüpsultan / İSTANBUL

##### İzmir İrtibat Bürosu

Mansuroğlu Mah. 1593/1 Sok. Lider Centrio C Blok No:6 K2:D17  
Bayraklı/İZMİR

##### Konya İrtibat Bürosu

Musella Bağları Mah. Kule Cad. Kule Plaza İş Merkezi K:13 N:2/18  
Selçuklu / KONYA

#### Sermaye Piyasası Kurulunun "Yatırım Hizmetleri ve Faaliyetleri İle Yan Hizmetlere İlişkin Esaslar" Hakkında Tebliği Uyarınca Yayınlanması Zorunlu Olan

Burada yer alan yatırım, bilgi, yorum ve tavsiyeler yatırım danışmanlığı kapsamında değildir. Yatırım danışmanlığı hizmeti, yetkili kuruluşlar tarafından kişilerin risk ve getiri tercihleri dikkate alınarak kişiye özel sunulmaktadır. Burada yer alan yorum ve tavsiyeler ise genel niteliktedir. Bu tavsiyeler mali durumunuz ile risk ve getiri tercihlerinize uygun olmayabilir. Bu nedenle, sadece burada yer alan bilgilere dayanılarak yatırım kararı verilmesi beklentilerinize uygun sonuçlar doğurmayabilir.

ahlatci\_yatirim ahlatciyatirim

AHLATCI YATIRIM ARAŞTIRMA

ahlatciyatirim.com.tr

444 0 968  
bilgi@ahlatciyatirim.com.tr

AHLATCI  
YATIRIM