

BİST VİOP Bülteni

26 Haziran
2024



ahlatciyatirim.com.tr

   ahlatci_yatirim   ahlatciyatirim

BİST100 HAFTANIN İKİNCİ İŞLEM GÜNÜNDE ZAYIF GÖRÜNÜME İŞARET ETTİ

Haftanın ikinci işlem gününde BİST100 endeksi %0,82 değer kaybı ile 10.679 puan seviyesinden kapandı. Güne yatay bir açılış yapan endeks, seans boyunca negatif tarafta yer aldı. Tüm ana endekslerde satış baskısı hissedilirken bankacılık endeksi %2,44 değer kaybı ile satışlarda başı çekti. Spor şirketleri en çok değer kazanan tarafta yer alırken finansal kiralama ve girişim sermayesi yatırım ortaklıkları en çok değer kaybeden tarafta yer aldı. Haftanın 3. işlem gününe başlarken endekste zayıf bir açılış bekliyoruz.

Kredi derecelendirme kuruluşu Fitch Ratings, yayımladığı raporda Türk bankalarına ilişkin görünümünü nötr' den iyileşiyor olarak güncelledi. İyimser görünümünü artıran kurum ana gerekçe olarak ortodoks politikaların benimsenmesi ile dış finansman baskılarının azalması ve makro finansal risklerin zayıflamasını gösterdi. Yayımlanan raporda, "Türkiye'nin politika çerçevesine yönelik artan yatırımcı güveni, Türkiye Cumhuriyet Merkez Bankası'nın Döviz rezervleri pozisyonunda iyileşme, daha düşük dolarizasyon ve bankaların dış finansmana daha fazla erişimini sağladı. Sonuç olarak, sektörün yabancı para likit varlıklarının önemli bir bölümünü oluşturan bankaların TCMB ile yaptıkları döviz swapları önemli ölçüde azaldı. Tüm bu faktörlerin finansal istikrarı desteklemeye devam etmesi bekleniyor" ifadeleri yer aldı.

İstanbul Sanayi Odası tarafından açıklanan Türkiye'nin en büyük 500 sanayi kuruluşu açıklandı. İstanbul Sanayi Odası araştırmasına göre üretimden satışlarda en büyük kuruluş 484 milyar liralık satışlarıyla Tüpraş oldu. Tüpraş'ı 238 milyar liralık üretimden satışlarıyla Ford Otomotiv takip ederken, üçüncü sırada yaklaşık 227 milyar liralık üretimden satışlarıyla Star Rafineri yer aldı.

Türkiye Cumhuriyeti Merkez Bankası konut fiyat endeksi verilerini açıkladı. Nisan ayında konut fiyatlarında yıllık artış %48,42 olarak kaydedildi. Aynı dönemde tüketici fiyatlarında yıllık %69,80'lik artış görülmüştü. Nisan ayında konut fiyatlarında aylık artış ise %2,24 olarak kaydedildi. TCMB endeksine göre Nisan ayında reel olarak %13,3 oranında gerileme görüldü. Türkiye genelinde ortalama metrekare fiyatı 32 bin 443 TL seviyesine çıktı.

BDDK verilerine göre kur korumalı mevduat hesapları 14 haziran haftasında 29,6 milyar TL gerileme kaydetti. öylelikle kur korumalı mevduatlarda toplam büyüklük 2,07 trilyon TL'ye geldi. Kur korumalı mevduatlarda istikrarlı bir düşüş izlenirken ekonomi yönetimi kur korumalı mevduatlara karşı önlemler planlamaya devam ediyor.

ABD'de Wall Street endeksleri geçtiğimiz günü karışık bir seyirle tamamladı. NVDA sert satışların ardından dün %7'ye yaklaşan primleri ile toparlanma sinyalleri verdi. Nasdaq teknoloji endeksi %1,28 değer kazanırken, SP500 %0,39 primlendi. Dow Jones ise %0,76 değer kaybederek günü negatif tarafta tamamladı.

EKONOMİK TAKVİM

ZAMAN



ÜLKE



ÖNEM



VERİ



BEKLENTİ



ÖNCEKİ



PERİYOT

17:00

ABD

Yeni Konut Satışları

640B

634B

Mayıs

17:00

ABD

**

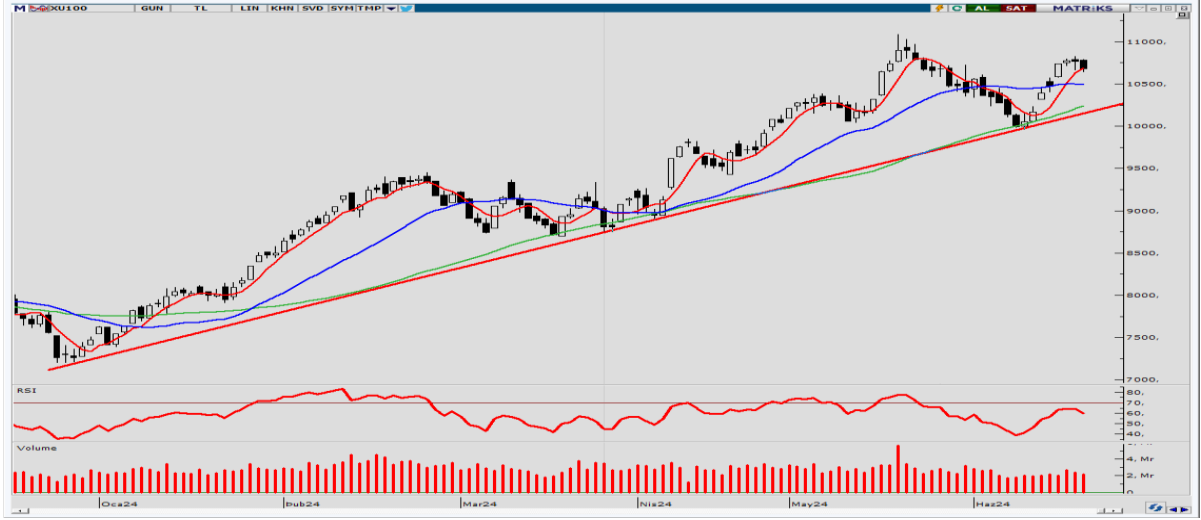
Yeni Konut Satışları(Aylık)

-4,70%

Mayıs

XU100

26 Haziran 2024

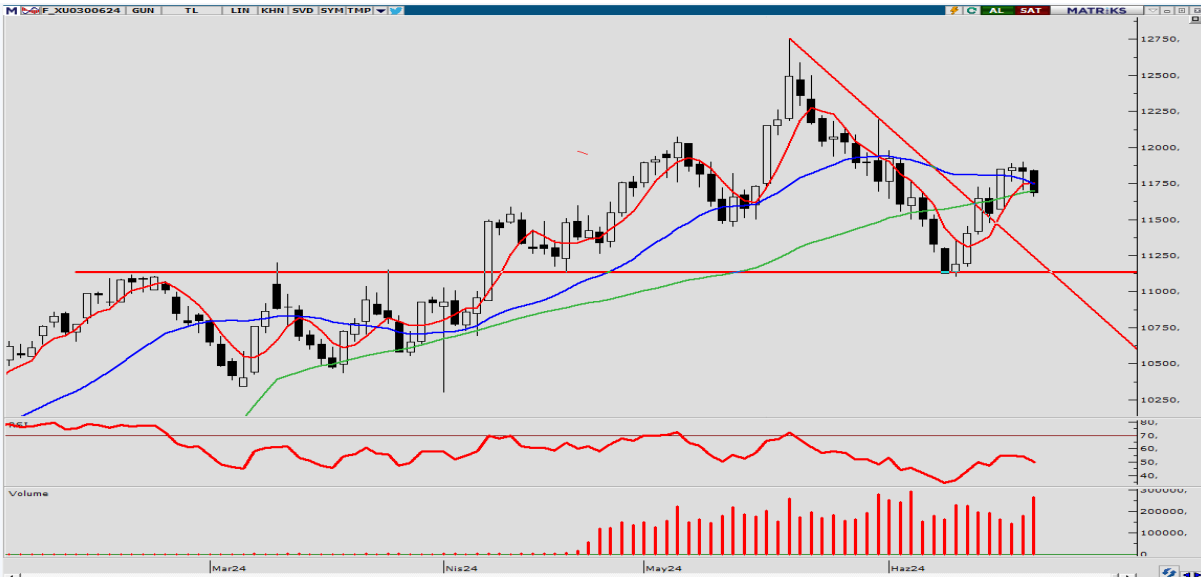


BİST100 geçtiğimiz günü %0,82 değer kaybı ile 10.679 puan seviyesinde tamamladı. Toplam işlem hacmi 90 milyar TL olarak gerçekleşti. BİST100'de görülen en düşük seviye 10.645 olurken, en yüksek 10.792 puan seviyesi oldu. Teknik göstergeler zayıflamaya işaret ederken, endekste kar satışları görebiliriz. Bugün takip edeceğimiz ilk destek seviyesi 10.619 , ilk direnç noktası ise 10.766 seviyesi olacak.

Destekler: 10.619 / 10.558 / 10.471
Dirençler: 10.766 / 10.853 / 10.914

ENDEKS 30
KONTRATI

26 Haziran 2024



Endeks Vadeli Kontratı geçtiğimiz işlem gününü %1,25 geri çekilme ile 11.688 seviyesinden tamamladı. Gün içi en düşük seviye 11.659 olurken, en yüksek seviye olarak 11.843 puan görüldü. Teknik göstergelerin bozulduğu kontratın ay sonu bitışı nedeni ile volatilité yüksek seyredebilir. Bugün için takip edeceğimiz ilk destek seviyesi 11.617 ilk direnç seviyesi ise 11.801 olarak grafikte yer alıyor.

Destekler: 11.617 / 11.546 / 11.433
Dirençler: 11.801 / 11.914 / 11.984

USD/TRY
KONTRATI

26 Haziran 2024



USDTRY kontratına baktığımızda, önceki günü %0,08 değer kazancı ile 33,03 seviyesinde tamamladı. Gün içinde görülen en düşük seviye 33,00 en yüksek ise 33,12 seviyesi idi. Düşen trend direncine yaklaşan dolar kontratında yükseliş denemeleri devam ediyor. USDTRY kontratında takip edeceğimiz ilk destek seviyesi 32,98 aşılması gereken ilk direnç olarak 33,10 seviyesini izleyeceğiz.

Destekler: 32,98 / 32,93 / 32,86
Dirençler: 33,10 / 33,17 / 33,22

ONS ALTIN
KONTRATI

26 Haziran 2024



Altın Vade Kontratı geçtiğimiz işlem gününü %0,56 değer kaybı ile 2.322 dolar seviyesi ile günü tamamladı. Gün içi en düşük seviye 2.320 dolar olur iken, en yüksek seviye 2.339 dolar oldu. Teknik göstergeler zayıflamaya devam ederken altında satış baskısının devamı beklenebilir. Bugün takip edeceğimiz ilk destek noktası 2.314 dolar, ilk direnç noktası ise 2.334 dolar olacak.

Destekler: 2.314 / 2.307 / 2.295
Dirençler: 2.334 / 2.347 / 2.354

HİSSE HABERLERİ

26 Haziran 2024

BJKAS: Rafael Alexandre Fernandes Ferreira da Silva transferi konusunda oyuncu ile görüşmelere başlanmıştır.

EUPWR: Şirket, TEİAŞ tarafından gerçekleştirilen ihalede en avantajlı fiyatı vererek 1. oldu. İhale baz bedeli 190.717.470 TL'dir.

GLYHO: Şirkete ait limanlara gelen gemi sayısı geçtiğimiz senenin aynı dönemine göre %15 yükselirken, yolcu hareketleri de aynı dönemde 2023 Mayıs seviyesinin %30 üzerinde gerçekleşti. Limanlara gelen gemilerin doluluk oranları ise konsolide bazda %110 oldu.

YIGIT: Şirket, yurt içinde savunma faaliyeti gösteren bir şirket ile Harp Bataryaları Tedariki konusunda sözleşme imzalandı. Sözleşmenin toplam bedeli opsiyonlar hariç 73.095.650 Euro, opsiyonlar dahil 175.095.650 Euro'dur.

BİST VİOP Bülteni

Ahlatcı Yatırım araştırma departmanı tarafından hazırlanmıştır.

Bizi seçtiğiniz için teşekkürler.

Hazırlayan; **Tonguç ERBAŞ** Genel Müdür Yardımcısı
Metin BEYCAN Araştırma Müdürü
Mehmet ÖZDEMİR Araştırma Uzman Yardımcısı

Mersis No: 0010056453000026

Sermaye Piyasası Kurulunun "Yatırım Hizmetleri ve Faaliyetleri İle Yan Hizmetlere İlişkin Esaslar" Hakkında Tebliği Uyarınca Yayınlanması Zorunlu Olan

Burada yer alan yatırım, bilgi, yorum ve tavsiyeler yatırım danışmanlığı kapsamında değildir. Yatırım danışmanlığı hizmeti, yetkili kuruluşlar tarafından kişilerin risk ve getiri tercihleri dikkate alınarak kişiye özel sunulmaktadır. Burada yer alan yorum ve tavsiyeler ise genel niteliktedir. Bu tavsiyeler mali durumunuz ile risk ve getiri tercihlerinize uygun olmayabilir. Bu nedenle, sadece burada yer alan bilgilere dayanılarak yatırım kararı verilmesi beklentilerinize uygun sonuçlar doğurmayabilir.

GENEL MÜDÜRLÜK

İstanbul Genel Müdürlük Merkez Ofis

Maslak Mahallesi, Taşyoncası Sokak T4a Blok
Kat: -1 NO: 256 Maslak 34485 Sarıyer / İVVSTANBUL

ŞUBELERİMİZ

İstanbul Sarıyer Şube

Sarıyer Mahallesi Meserburnu Caddesi No: 25 Sarıyer / İSTANBUL

Çorum Şube

Gülábibey Mahallesi, Eğridere Sokak No:17 Merkez / ÇORUM

İRTİBAT BÜROLARIMIZ

Ankara İrtibat Bürosu

Söğütözü Caddesi No:2 Koç Kuleleri B Blok No:16 Söğütözü Çankaya / ANKARA

Denizli İrtibat Bürosu

Gazi Mustafa Kemal Bulvarı Bina No: 53 Kat:4 Bağımsız Bölüm
Pamukkale / DENİZLİ

Isparta İrtibat Bürosu

Çelebiler Mahallesi, Cadde 112, No:7, İç Kapı No: 11, 32000 Merkez / ISPARTA

İstanbul Göktürk İrtibat Bürosu

Göktürk Merkez Mah. İstanbul Cäd. Telekom Sk. No:2 İç Kapı No: 36
34077 Eyüpsultan / İSTANBUL

İzmir İrtibat Bürosu

Mansuroğlu Mah. 1593/1 Sok. Lider Centrio C Blok No:6 K2:D17
Bayraklı/İZMİR

Konya İrtibat Bürosu

Musella Bağları Mah. Kule Cad. Kule Plaza İş Merkezi K:13 N:2/18
Selçuklu / KONYA

ahlatcı_yatirim ahlatciyatirim

AHLATCI YATIRIM ARAŞTIRMA

ahlatciyatirim.com.tr

444 0 968
bilgi@ahlatciyatirim.com.tr

AHLATCI
YATIRIM