

Sabah Bülteni

28 Haziran

2024



ahlatciyatirim.com.tr

   ahlatci_yatirim   ahlatciyatirim



TCMB Politika Faizini Beklentilere Paralel Şekilde Yüzde 50 Seviyesinde Tuttu

Türkiye Cumhuriyet Merkez Bankası (TCMB) bir önceki toplantıda olduğu gibi daha önce atılan sıkılaştırma adımlarının gecikmeli etkilerine işaret ederek politika faizini beklentilere paralel şekilde yüzde 50 seviyesinde tuttu. Karar metninde likidite fazlasıyla ilgili olarak da sterilizasyonun gerektiğinde çeşitlendirilerek gerçekleştirileceği mesajını verdi. Yakın döneme ilişkin göstergelerin yurt içi talebin, halen enflasyonist düzeyde olmakla birlikte, yavaşladığını teyit ettiğini söyleyen TCMB hizmet enflasyonundaki yüksek seyir ve katılığın, enflasyon beklentilerinin, jeopolitik risklerin ve gıda fiyatlarının enflasyonist baskıları canlı tuttuğunu ifade etti.

Türkiye Cumhuriyet Merkez Bankası'nın (TCMB) swap hariç net rezervlerinde toparlanma eğilimi 21 Haziran haftasında da devam etti. Swap hariç net rezervlerde ise artış ivmesi sürdü. 21 Haziran haftası itibarıyla swap hariç net rezervler 12,7 milyar dolara yükseldi. Bir önceki hafta swap hariç net rezervler 11,4 milyar dolar olarak kaydedilmişti.

Hazine ve Maliye Bakanı Mehmet Şimşek, Singapur'da iki gün boyunca yatırımcılarla görüşecek ve resmi temaslarda bulunacak. Temasları kapsamında Asya'daki reel sektör temsilcileriyle bir araya gelecek olan Şimşek, Asya'da ilk kez gerçekleştireceği "road show" kapsamında küresel yatırım fonlarının yöneticileriyle de görüşecek. Şimşek'in, Türkiye'nin FATF'ın gri listesindeki durumunun da ele alınacağı toplantıda konuşma yapması planlanıyor.

ABD Ticaret Bakanlığı, ocak-mart dönemine ait gayrisafi yurt içi hasıla (GSYH) verisine ilişkin nihai tahminlerini açıkladı. Buna göre, ABD'de GSYH yılın birinci çeyreğinde yıllıklandırılmış olarak yüzde 1,4 artarken, 2022'nin ikinci çeyreğinden bu yana en düşük büyüme oranı kaydedildi. İlk çeyrekte ABD ekonomisindeki büyümede; tüketici harcamaları, konut ve konut dışı sabit yatırımlarla eyalet ve yerel yönetim harcamalarındaki artışlar etkili oldu. Çekirdek PCE Fiyat Endeksi ise ilk çeyrekte yüzde 3,7 arttı. Bu dönemde verinin yüzde 3,6 yükselmesi tahmin ediliyordu.

İsveç Merkez Bankası faiz oranını yüzde 3,75'te tuttu ve tüketici fiyatlarındaki artışın büyük ölçüde beklendiği gibi gerçekleştiğini belirtti. Banka bu yıl üç faiz indirimine gidebileceğinin sinyalini verdi.

Uluslararası Para Fonu Başkanı Kristalina Georgieva, ABD Merkez Bankası'nın politika faiz oranlarını en azından 2024 sonuna kadar mevcut seviyede tutması gerektiğini söyledi. ABD ekonomisinin dikkate değer bir şekilde güçlü olduğuna işaret eden Georgieva, faaliyet ve istihdamın beklentileri aştığını, enflasyonu düşürme sürecinin çoğu kişinin korktuğundan daha az maliyetli olduğunu dile getirdi. Bu yıl son çeyrekte geçen yıla göre yüzde 2 büyüme beklediklerini dile getiren Georgieva, orta vadede benzer bir büyüme hızının sürdürülmesini öngördüklerini aktardı.

EKONOMİK TAKVİM



ZAMAN



ÜLKE



ÖNEM



VERİ



BEKLENTİ



ÖNCEKİ



PERİYOT

ZAMAN	ÜLKE	ÖNEM	VERİ	BEKLENTİ	ÖNCEKİ	PERİYOT
09:00	İngiltere	***	GSYH Çeyreklik	0,60%	-0,30%	1.Çeyrek
09:00	İngiltere	***	GSYH Yıllık	0,20%	-0,20%	1.Çeyrek
10:00	Türkiye	*	Dış Ticaret Dengesi	-6,50M	-9,86M	Mayıs
10:55	Avrupa	**	Almanya İşsizlik Oranı	5,90%	5,90%	Haziran
15:30	ABD	***	Çekirdek Kişisel Tüketim Harcamaları(Aylık)	0,10%	0,20%	Mayıs
15:30	ABD	***	Çekirdek Kişisel Tüketim Harcamaları(Yıllık)	2,60%	2,80%	Mayıs
17:00	ABD	**	Michigan Tüketici Güven Endeksi	65,6	69,1	Haziran

USD/TRY

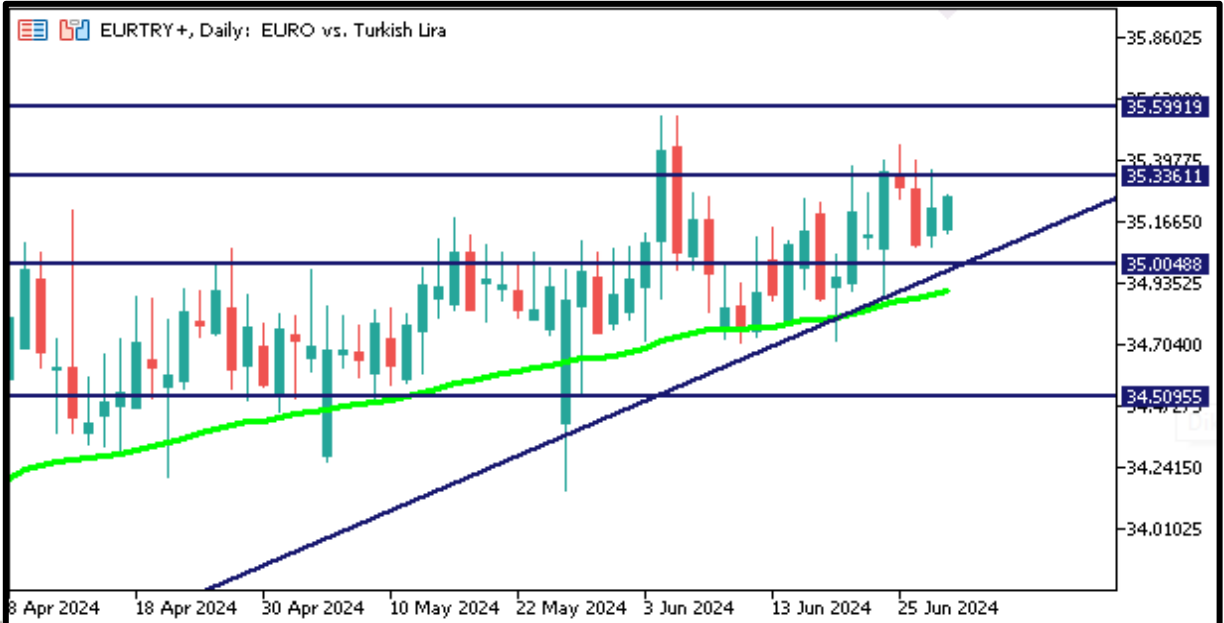
28 Haziran 2024



Dün akşam Trump-Biden televizyon karşılaşması sonrasında dolar endeksi tekrar 106 seviyesi üzerine çıktı. Gün içerisinde TCMB PPK toplantısında herhangi bir değişiklik olmaması ise kurda sınırlı gevşemeye neden olmuştu. Bugün yurt içinde dış ticaret açığı açıklanacak. ABD'de ise Michigan tüketici güven endeksi ile enflasyon göstergesi kişisel tüketim harcamaları takip edilecek. Geri çekilmelerde 32,90TL ilk destek seviyesi, bu seviye altında geri çekilmelerde 32,80TL ve 32,70TL kısa vadeli destek bölgeleri olarak takip edilebilir. Yükselişlerin devamında 32,95TL üzerine geçişlerde 33,00TL psikolojik direnç bölgesi olarak takip edilebilir. Bu seviye üzerinde ise 33,05TL ve 33,15TL diğer direnç bölgeleri olarak izlenebilir.

EUR/TRY

28 Haziran 2024



Çaprazda Türk Lirası'nda yaşanan sınırlı değer kaybı etkisi devam ederken, paritede yatay fiyatlamaya ile oynaklığın sınırlı kaldığını görüyoruz. Dün TCMB faiz değişikliğine gitmezken açıkladığı metin içinde çok fazla piyasa beklentisi değiştirici detay yer almadı. Bugün yurt içinde dış ticaret dengesi takip edilecek. Avrupa'da ise Almanya işsizlik oranı açıklanacak. Teknik olarak geri çekilmelerde 35,30TL ilk destek seviyesi, bu seviyenin aşağı yönlü kırılması durumunda kısa vadeli 35,20TL ve 35,00TL diğer ana destek seviyeleri olarak takip edilebilir. Yükselişlerde 35,45TL bugün için önemli direnç bölgesi olarak takip edilecek, bu seviye üzerinde 35,55TL ve 35,65TL diğer direnç bölgeleri olarak değerlendirilebilir.

EUR/USD

28 Haziran 2024



Paritede ABD dolarında yaşanan değer kazanımı sonrasında aşağı yönlü baskı devam ediyor. Dün ABD'de Trump-Biden karşı karşıya geldikten sonra dolar endeksinde yükseliş gerçekleşti. Bugün Avrupa'da Almanya işsizlik verisi açıklanırken, ABD'de ise Michigan tüketici güven endeksi ile enflasyon göstergesi kişisel tüketim harcamaları takip edilecek. Kısa vadeli 1,0700 ilk destek seviyesi, bu seviye altında 1,0685 ve 1,0670 psikolojik destek seviyeleri gün içinde takip edilebilir. Yükseliş denemelerinde ise 1,0720 seviyesi ilk direnç bölgesi olacaktır. Bu seviyenin yukarı yönlü geçilmesi durumunda 1,0750 ve 1,0770 seviyeleri diğer direnç bölgeleri olarak takip edilebilir.

ONS ALTIN

28 Haziran 2024



Ons altında ABD tahvillerde yaşanan yükselişin sınırlanması sonrasında dolar endeksinde yaşanan yükseliş ile birlikte yatay fiyatlama 2320 dolar seviyesinde devam ediyor. Bugün ABD'de açıklanacak kişisel tüketim harcamaları enflasyon göstergesi olarak değerlendirildiği için ons altın fiyatlarında açıklama sırasında oynaklığa neden olabilir. Genel olarak yatay fiyatlamanın devam etmesini beklerken. Teknik olarak dar bant içinde fiyatlanmaya devam eden ons altında 2310 dolar ilk destek seviyesi, bu seviye altında 2300 dolar ana destek seviyesi olarak takip edilebilir. 2285 dolar ise 2300 dolar aşağı kırılması durumunda destek olacaktır. Yükselişlerde ise 2320 dolar direnç seviyesi yukarı geçilmesi durumunda 2330 ve 2345 dolar seviyeleri direnç bölgeleri olarak takip edilebilir.

GBP/USD

28 Haziran 2024



Paritede 1,20 seviyesinin hemen üzerinde yatay fiyatlamaya devam ediyor. Güçlü ABD doları etkisi ile yükselişler sınırlı kalırken 1,2600 destek seviyesi önemini koruyor. Dün Trump-Biden bir araya geldikten sonra dolarda yaşanan güç kazanımı etkisinin sınırlı kaldığını görüyoruz. Bugün ABD'de açıklanacak kişisel tüketim harcamaları enflasyon göstergesi olarak değerlendirildiği için önemli. İngiltere'de büyüme ve cari denge verileri açıklanacak. İlk direnç noktası 1,2700 ve üstünde fiyatlamaya için 1,2720 ve 1,2750 sırasıyla direnç bölgeleri olarak izlenebilir. Geri çekilmelerde 1,2670 ilk destek seviyesi olurken, bu seviyenin aşağı yönlü kırılması durumunda 1,2650 ve 1,2630 diğer destek bölgeleri olarak kısa vadeli takip edilebilir.

GRAM ALTIN

28 Haziran 2024



Gram altında kurda yaşanan gün içi yükselişler etkili olmaya devam ediyor. Diğer taraftan bir dengede kalmayı sürdüren ons altın fiyatlaması ise gram altında etkisini son dönemde kaybetti. Bu gelişmeler ile beraber her iki üründe geri çekilmelerin sınırlı kalması gram altında geri çekilmelerin de sınırlı kalmasını sağlıyor. Teknik olarak ilk destek noktası 2455TL takip edilirken bu seviye altında geri çekilmelerde 2450 ve 2440TL diğer destek bölgeleri olarak izlenebilir. Yükselişlerde ise 2460TL seviyesi üzerinde kalıcılık gerçekleşmesi durumunda ilk direnç seviyesi 2470TL daha yukarıda ise 2485TL seviyeleri orta vadeli direnç bölgeleri olarak takibimizde olacak.

Sabah Bülteni

Ahlatcı Yatırım araştırma departmanı tarafından hazırlanmıştır.

Bizi seçtiğiniz için teşekkürler.

Hazırlayan; **Tonguç ERBAŞ** Genel Müdür Yardımcısı
Metin BEYCAN Araştırma Müdürü
Mehmet ÖZDEMİR Araştırma Uzman Yardımcısı

2024 1. Çeyrek Müşteri K/Z Dağılımı:

%31 Karda / %69 Zararda

Mersis No: 0010056453000026

GENEL MÜDÜRLÜK

İstanbul Genel Müdürlük Merkez Ofis

Maslak Mahallesi, Taşyoncası Sokak T4a Blok
Kat: -1 NO: 256 Maslak 34485 Sarıyer / İVVSTANBUL

ŞUBELERİMİZ

İstanbul Sarıyer Şube

Sarıyer Mahallesi Meserburnu Caddesi No: 25 Sarıyer / İSTANBUL
Çorum Şube
Gülâlibey Mahallesi, Eğridere Sokak No:17 Merkez / ÇORUM

İRTİBAT BÜROLARIMIZ

Ankara irtibat Bürosu

Söğütözü Caddesi No:2 Koç Kuleleri B Blok No:16 Söğütözü Çankaya / ANKARA

Denizli İrtibat Bürosu

Gazi Mustafa Kemal Bulvarı Bina No: 53 Kat:4 Bağımsız Bölüm
Pamukkale / DENİZLİ

Isparta İrtibat Bürosu

Çelebiler Mahallesi, Cadde 112, No:7, İç Kapı No: 11, 32000 Merkez / İSPARTA

İstanbul Göktürk İrtibat Bürosu

Göktürk Merkez Mah. İstanbul Cad. Telekom Sk. No:2 İç Kapı No: 36
34077 Eyüpsultan / İSTANBUL

İzmir İrtibat Bürosu

Mansuroğlu Mah. 1593/1 Sok. Lider Centrio C Blok No:6 K2:D17
Bayraklı/İZMİR

Konya İrtibat Bürosu

Musella Bağları Mah. Kule Cad. Kule Plaza İş Merkezi K:13 N:2/18
Selçuklu / KONYA

Sermaye Piyasası Kurulunun "Yatırım Hizmetleri ve Faaliyetleri İle Yan Hizmetlere İlişkin Esaslar" Hakkında Tebliği Uyarınca Yayınlanması Zorunlu Olan

Burada yer alan yatırım, bilgi, yorum ve tavsiyeler yatırım danışmanlığı kapsamında değildir. Yatırım danışmanlığı hizmeti, yetkili kuruluşlar tarafından kişilerin risk ve getiri tercihleri dikkate alınarak kişiye özel sunulmaktadır. Burada yer alan yorum ve tavsiyeler ise genel niteliktedir. Bu tavsiyeler mali durumunuz ile risk ve getiri tercihlerinize uygun olmayabilir. Bu nedenle, sadece burada yer alan bilgilere dayanarak yatırım kararı verilmesi beklentilerinize uygun sonuçlar doğurmayabilir.

ahlatci_yatirim ahlatciyatirim

AHLATCI YATIRIM ARAŞTIRMA

ahlatciyatirim.com.tr

444 0 968
bilgi@ahlatciyatirim.com.tr

AHLATCI
YATIRIM