

Sabah Bülteni

2 Temmuz
2024



ahlatciyatirim.com.tr

   ahlatci_yatirim   ahlatciyatirim



Citi, Şahin TCMB Gerekçesiyle Dolara Karşı TL Uzun Pozisyon Tavsiye Etti.

Bloomberg HT haberine göre Citi, 6 ay forwardla dolara karşı TL uzun pozisyon tavsiye etti. Citi, haziran ayında dolara karşı lira uzun pozisyonunu kapatmıştı. Citigroup stratejistleri "Kısa USDTRY pozisyonuna yeniden giriyoruz. Uzun EM pozisyonlanmadaki geniş çaplı geri çekilmenin yol açtığı EM carry sepetindeki çözümlenin ardından son dönemde hedefe ulaşmamız sonucu uzun lira pozisyonumuzda azaltmaya gitmiştik" diye yazdı.

Açıklamada "6 ay vadeli forwardlar üzerinden işleme giriyoruz. (spot referans 32,7, 6 ay forward referans 39,5). Tavsiyeye yönelik riskler arasında beklenenden daha güvercin merkez bankası var. Hedef +%5, zarar kes -%2,5" ifadesi yer aldı.

Hazine ve Maliye Bakanı Mehmet Şimşek, katıldığı BloombergHT-Habertürk ortak yayınında ekonomi gündemine ilişkin değerlendirmelerde bulundu. Gri listeden çıkışımız bir ekip çalışması. Daha önce mevzuat çalışması yapılmıştı ama en önemli uygulamadaki etkinlikti. Gri listeye girmek kolay çıkmak zor. Son aylarda kaynak girişi güçlü oranda arttı. Şu an bu kaynak girişini nasıl yönetiriz onunla uğraşıyoruz. Sisteme çok Döviz girince aşırı TL basıyorsunuz. Bu da likidite fazlası yaratıyor ifadelerinde bulundu.

İSO Türkiye imalat satın alma yöneticileri endeksi PMI Haziran'da 47,9'a gerileyerek, üçüncü ay üst üste eşik değer olan 50'nin altında kaldı ve 2024'ün en düşük seviyesine indi.

ABD'de ISM imalat sektörü PMI Haziran'da 0,02 puan azalışla 48.5 olarak açıklandı. S&P Global imalat sektörü PMI ise Haziran'da 51.6 oldu.

Almanya'da AB uyumlu enflasyon yıllık bazda Mayıs'taki yüzde 2,8 seviyesinden yüzde 2,5'e geriledi. Piyasa beklentisi de bu yöndeydi. Aylık enflasyon beklentiyeye paralel yüzde 0,2 oldu.

EKONOMİK TAKVİM



ZAMAN



ÜLKE



ÖNEM



VERİ



BEKLENTİ



ÖNCEKİ



PERİYOT

ZAMAN	ÜLKE	ÖNEM	VERİ	BEKLENTİ	ÖNCEKİ	PERİYOT
10:55	Avrupa	**	Almanya İmalat PMI	43,4	45,4	Haziran
11:00	Avrupa	**	İmalat PMI	45,6	47,3	Haziran
15:00	Avrupa	***	Almanya Tüketici Fiyat Endek (Yıllık)	-	2,4%	Haziran
15:00	Avrupa	***	Almanya Tüketici Fiyat Endeksi (aylık)	-	0,10%	Haziran
16:45	ABD	***	Üretim Satın Alma PMI Endeksi	51,7	51,3	Haziran
17:00	ABD	***	ISM İmalat PMI Endeksi	49	48,7	Haziran

USD/TRY

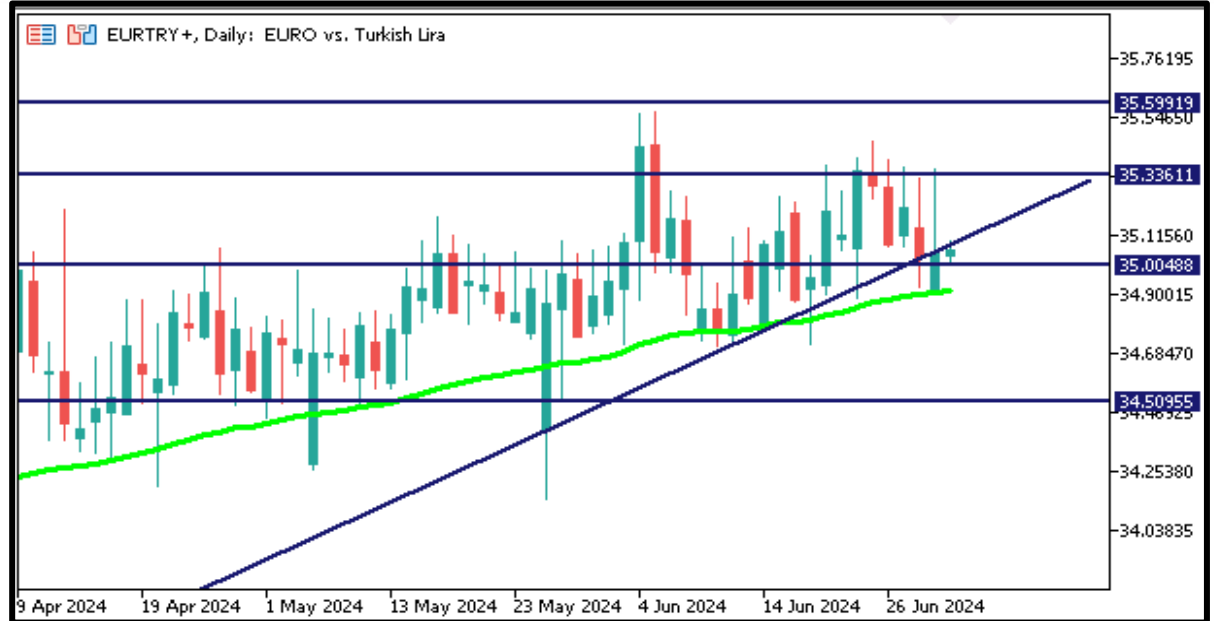
2 Temmuz



Kurda son geri çekilme sonrasında 32,50TL seviyesi üzerinde kalıcılık bu sabah devam ediyor. Yatay fiyatlamanın bugün de devamını bekliyoruz. Bugün her iki bölgeden veri akışının sınırlı kalması yatay fiyatlamayı destekleyecektir. Yurt içinde siyasi gelişmeler izlenirken ABD'de dolar endeksinin güçlenmesi kura etkisi sınırlı kalmaya devam ediyor. Teknik olarak geri çekilmelerde 32,60TL ilk destek seviyesi, bu seviye altında geri çekilmelerde 32,50TL ve 32,40TL kısa vadeli destek bölgeleri olarak takip edilebilir. Yükselişlerin devamında 32,70TL üzerine geçişlerde 32,80TL ana direnç bölgesi olarak takip edilebilir. Bu seviye üzerinde ise 32,95TL ve 33,15TL diğer direnç bölgeleri olarak izlenebilir.

EUR/TRY

2 Temmuz



Çaprazda dün 50 günlük ortalama 34,90TL seviyesine kadar yaşanan geri çekilme sonrasında bu sabah 35TL seviyesinin üzerinde kalıcılık devam ediyor. Avrupa'da Fransa seçimleri sonrasında paritede yaşanan sınırlı yükseliş düzeltilmesi gerçekleşti. Bugün yurt içinde veri akışı zayıf, Avrupa'da ise işsizlik oranı ve enflasyon verileri yakından takip edilecek. Teknik olarak geri çekilmelerde 35,00TL ilk destek seviyesi, bu seviyenin aşağı yönlü kırılması durumunda kısa vadeli 34,90TL ana destek seviyesi ve 34,80TL diğer destek seviyeleri olarak takip edilebilir. Yükselişlerde 35,15TL bugün için önemli direnç bölgesi olarak takip edilecek, bu seviye üzerinde 35,25TL ve 35,40TL diğer direnç bölgeleri olarak değerlendirilebilir.

EUR/USD

2 Temmuz



Parite dün Fransa seçimlerinin sonrasında beklendiği kadar siyasi risk oluşmaması nedeniyle yaşadığı yükselişte 50 günlük üssel 1,0770 seviyesi geçilemedi ve geri çekilme yaşandı. Bugün ABD'de veri akışı zayıf, Avrupa'da ise enflasyon ve işsizlik oranı verileri takip edilecek. Yatay fiyatlamasının bugün de devam etmesini bekliyoruz. Teknik olarak kısa vadeli 1,0720 ilk destek seviyesi, bu seviye altında 1,0700 ve 1,0680 psikolojik destek seviyeleri gün içinde takip edilebilir. Yükseliş denemelerinde ise 1,0740 seviyesi ilk direnç bölgesi olacaktır. Bu seviyenin yukarı yönlü geçilmesi durumunda 1,0760 ve 1,0780 seviyeleri diğer direnç bölgeleri olarak takip edilebilir.

ONS ALTIN

2 Temmuz



Ons altında dolar endeksi 106 seviyesine yaklaşırken ABD'de 10 yıllık tahvil faizleri de yüzde 4,45 seviyesine yükseldi. Bu gelişmelere rağmen 2320 dolar seviyesinde fiyatlamaların devam ettiğini görüyoruz. Jeopolitik endişelerin devam etmesi ons altın fiyatlamasını yukarı yönlü destekliyor. Bugün merkez bankası başkanlarının açıklamaları yakından takip edilecek. Teknik olarak dar bant içinde fiyatlanmaya devam eden ons altında 2320 dolar ilk destek seviyesi, bu seviye altında 2300 dolar ana destek seviyesi olarak takip edilebilir. 2285 dolar ise 2300 dolar aşağı kırılması durumunda destek olacaktır. Yükselişlerde ise 2335 dolar direnç seviyesi yukarı geçilmesi durumunda 2345 ve 2355 dolar seviyeleri direnç bölgeleri olarak takip edilebilir.

GBP/USD

2 Temmuz



Son bir hafta içinde 1,26 altına gelmeden yükselişlerin sınırlı kaldığı yatay bir fiyatlamada parite devam ediyor. Bugün İngiltere'de veri akışı zayıf, ABD'de ise yarın açıklanacak özel sektör istihdam ve Fed tutanakları öncesinde Powell açıklamalarının ön plana çıkması bekleniyor. Teknik olarak ilk direnç noktası 1,2650 ve üstünde fiyatlamada için 1,2670 ve 1,2700 sırasıyla direnç bölgeleri olarak izlenebilir. Geri çekilmelerde 1,2630 ilk destek seviyesi olurken, bu seviyenin aşağı yönlü kırılması durumunda 1,2600 ve 1,2580 psikolojik destek seviyesi diğer destek bölgeleri olarak kısa vadeli takip edilebilir.

GRAM ALTIN

2 Temmuz



Genel olarak kurda ve ons altında yaşanan yatay fiyatlamasının etkisini gram altında da net bir şekilde görüyoruz. Bugün veri akışının sınırlı kalması sonrasında merkez bankası başkanlarının konuşmaları ön plana çıkmaya devam edecek. Genel olarak geri çekilmelerin ons altın ve kurda orta vadeli beklenen yükseliş ile birlikte alım fırsatı yaratacağını düşünüyoruz. Teknik olarak ilk destek noktası 2440TL takip edilirken bu seviye altında geri çekilmelerde 2430 ve 2420TL diğer destek bölgeleri olarak izlenebilir. Yükselişlerde ise 2450TL seviyesi üzerinde kalıcılık gerçekleşmesi durumunda ilk direnç seviyesi 2460TL daha yukarıda ise 2475TL seviyeleri orta vadeli direnç bölgeleri olarak takibimizde olacak.

Sabah Bülteni

Ahlatcı Yatırım araştırma departmanı tarafından hazırlanmıştır.

Bizi seçtiğiniz için teşekkürler.

Hazırlayan; **Tonguç ERBAŞ** Genel Müdür Yardımcısı
Mehmet ÖZDEMİR Araştırma Uzman Yardımcısı

2024 2. Çeyrek Müşteri K/Z Dağılımı:

%33 Karda / %67 Zararda

Mersis No: 0010056453000026

GENEL MÜDÜRLÜK

İstanbul Genel Müdürlük Merkez Ofis

Maslak Mahallesi, Taşyoncası Sokak T4a Blok
Kat: -1 NO: 256 Maslak 34485 Sarıyer / İVVSTANBUL

ŞUBELERİMİZ

İstanbul Sarıyer Şube

Sarıyer Mahallesi Meserburnu Caddesi No: 25 Sarıyer / İSTANBUL

Çorum Şube

Gülabibey Mahallesi, Eğridere Sokak No:17 Merkez / ÇORUM

İRTİBAT BÜROLARIMIZ

Ankara irtibat Bürosu

Söğütözü Caddesi No:2 Koç Kuleleri B Blok No:16 Söğütözü Çankaya / ANKARA

Denizli İrtibat Bürosu

Gazi Mustafa Kemal Bulvarı Bina No: 53 Kat:4 Bağımsız Bölüm
Pamukkale / DENİZLİ

Isparta İrtibat Bürosu

Çelebiler Mahallesi, Cadde 112, No:7, İç Kapı No: 11, 32000 Merkez / ISPARTA

İstanbul Göktürk İrtibat Bürosu

Göktürk Merkez Mah. İstanbul Cad. Telekom Sk. No:2 İç Kapı No: 36
34077 Eyüpsultan / İSTANBUL

İzmir İrtibat Bürosu

Mansuroğlu Mah. 1593/1 Sok. Lider Centrio C Blok No:6 K2:D17
Bayraklı/İZMİR

Konya İrtibat Bürosu

Musella Bağları Mah. Kule Cad. Kule Plaza İş Merkezi K:13 N:2/18
Selçuklu / KONYA

Sermaye Piyasası Kurulunun "Yatırım Hizmetleri ve Faaliyetleri İle Yan Hizmetlere İlişkin Esaslar" Hakkında Tebliği Uyarınca Yayınlanması Zorunlu Olan

Burada yer alan yatırım, bilgi, yorum ve tavsiyeler yatırım danışmanlığı kapsamında değildir. Yatırım danışmanlığı hizmeti, yetkili kuruluşlar tarafından kişilerin risk ve getiri tercihleri dikkate alınarak kişiye özel sunulmaktadır. Burada yer alan yorum ve tavsiyeler ise genel niteliktedir. Bu tavsiyeler mali durumunuz ile risk ve getiri tercihlerinize uygun olmayabilir. Bu nedenle, sadece burada yer alan bilgilere dayanılarak yatırım kararı verilmesi beklentilerinize uygun sonuçlar doğurmayabilir.

ahlatci_yatirim ahlatciyatirim

AHLATCI YATIRIM ARAŞTIRMA

ahlatciyatirim.com.tr

444 0 968

bilgi@ahlatciyatirim.com.tr

AHLATCI
YATIRIM