

Sabah Bülteni

11 Temmuz
2024



ahlatciyatirim.com.tr

   ahlatci_yatirim   ahlatciyatirim

Bugün Piyasalar ABD Enflasyon Verisine Odaklanacak

Günün en önemli takip edilecek verisi olan ABD Tüketici Enflasyonu TSi 15:30'da açıklanacak. ABD tarafında işsizlik ve hazine bütçe dengesi verileri de takip edilecek. İngiltere ve Almanya'dan gelecek verilerle beraber, Türkiye aylık perakende satışları verisini de takip ediyor olacağız.

ABD'de 30 yıl vadeli mortgage başvuruları geçen hafta, önceki haftaya kıyasla yüzde 0,2 geriledi. ortalama faiz oranı yüzde 7 oldu.

OPEC'in ham petrol üretimi haziranda önceki aya göre günlük 80 bin varil azalarak 26 milyon 566 bin varile geriledi. Bu dönemde, OPEC ve OPEC dışı bazı üretici ülkelerden oluşan OPEC+ grubunun günlük toplam ham petrol üretimi ise bir önceki aya kıyasla 125 bin varil azalarak 40 milyon 801 bin varil olarak kayıtlara geçti. Üretim, grubun en büyük petrol üreticisi Suudi Arabistan'da günlük 76 bin varil düşüş gösterdi. Aynı dönemde, günlük üretim Libya'da 24 bin varil, Venezuela'da 21 bin varil artış kaydetti.

Citi Stratejisti Luis Costa, Bloomberg HT'ye verdiği özel röportajda, enflasyonun Türkiye'de yıl sonunda yüzde 40-45 aralığında olmasını beklediklerini belirtti. Ayrıca L.Costa, cari denge tarafında bu yıl 15-20 milyar dolarlık cari açık verileceğini öngördüklerini de belirtti.

(HİA) Hanehalkı İşgücü Araştırması sonuçlarına göre; 15 ve daha yukarı yaştaki kişilerde işsiz sayısı 2024 yılı Mayıs ayında bir önceki aya göre 27 bin kişi azalarak 3 milyon 11 bin kişi oldu. İşsizlik oranı ise 0,1 puan azalarak %8,4 seviyesinde gerçekleşti. Mevsim etkisinden arındırılmış istihdam oranı %50,0 oldu.

Hazine ve Maliye Bakanı Mehmet Şimşek, Kahramanmaraş merkezli depremler için son olarak Avrupa Konseyi Kalkınma Bankası'ndan daha önce alınan finansmana ek, 250 milyon euroluk kaynak temin edildiğini bildirdi. Bu finansmanın İller Bankası'nın deprem bölgesi altyapı çalışmalarının desteklenmesi, Çevre, Şehircilik ve İklim Değişikliği Bakanlığı'nın deprem bölgesinde yer alan kırsal konutların inşası ve Sağlık Bakanlığı'nın sağlık altyapı çalışmaları için kullanılacağını belirtti.

**EKONOMİK
TAKVİM**

ZAMAN	ÜLKE	ÖNEM	VERİ	BEKLENTİ	ÖNCEKİ	PERİYOT
09:00	Avrupa	***	İngiltere Gayri Safi Yurtiçi Hasıla (Aylık)	0,20%	0,00%	Mayıs
09:00	Avrupa	**	İngiltere Sanayi Üretimi (Aylık)	0,30%	-0,90%	Mayıs
09:00	Avrupa	**	İngiltere İmalat Üretimi (Aylık)	0,40%	-1,40%	Mayıs
09:00	Avrupa	***	Almanya Tüketici Fiyat Endeksi (Aylık)	0,10%	0,10%	Haziran
10:00	Türkiye	***	Perakende Satışlar (Aylık)	-	-1,80%	
15:30	ABD	***	Tüketici Fiyat Endeksi (Aylık)	0,10%	0%	Haziran
15:30	ABD	***	Tüketici Fiyat Endeksi (Yıllık)	3,1%	3,3%	Haziran
15:30	ABD	***	İşsizlik Haklarından Yararlanma Başvuruları	236B	238B	Haftalık
21:00	ABD	***	Hazine Bütçe Dengesi	-71,2M	347,0M	Haziran

USD/TRY

11 Temmuz



Kurda dün yükseliş sonrası 33TL üzerine geçiş denemesi gerçekleşmedi ve yatay fiyatlamaya devam etti. Dün yurt içinde işsizlik %8,4 sanayi üretimi bir önceki aya göre %1,7 artış gösterdi. Bugün yurt içinde veri akışı zayıf, ABD'de ise haftanın en önemli verisi olan enflasyon gerçekleştirmelerini takip edeceğiz. Hazine bütçe dengesi ve haftalık işsizlik maaşı başvuruları ABD'de diğer açıklanacak veriler. Teknik olarak geri çekilmelerde 32,80TL ilk destek seviyesi, bu seviye altında geri çekilmelerde 32,70TL ve 32,60TL kısa vadeli destek bölgeleri olarak takip edilebilir. Yükselişlerin devamında 32,95TL üzerine geçişlerde 33,00TL ana direnç bölgesi olarak takip edilebilir. Bu seviye üzerinde ise 33,10TL ve 33,20TL diğer direnç bölgeleri olarak izlenebilir.

EUR/TRY

11 Temmuz



Çaprazda yükseliş devam ederken yeni tarihi zirve 35,80TL ile bu sabah gerçekleşti. Bugün yurt içinde veri akışı zayıf olacak. Diğer taraftan Avrupa'da Almanya haziran ayı enflasyon verisi açıklanacak. Paritede yaşanan yükselişin hız kesmemesi ve Türk Lirası'nda geri çekilmelerin sınırlı kalması çaprazda yükselişin bu ivme kaybolmadıkça küçük adımlar ile de olsa devam edebileceğini gösteriyor. Teknik olarak geri çekilmelerde 35,70TL ilk destek seviyesi, bu seviyenin aşağı yönlü kırılması durumunda kısa vadeli 35,60TL ana destek seviyesi ve 35,50TL diğer destek seviyeleri olarak takip edilebilir. Yükselişlerde 35,80TL bugün için önemli direnç bölgesi olarak takip edilecek, bu seviye üzerinde 35,90TL ve 36,00TL diğer direnç bölgeleri olarak uygun.

EUR/USD

11 Temmuz



Paritede son iki günde gerçekleşen Powell açıklamaları sonrasında Fed'in faiz indirim beklentisi değişmemesi ve dolar endeksinde 105 seviyesi altına tekrar geri çekilme etkisi ile yükselişin devam ettiğini görüyoruz. Bugün Avrupa'da Almanya haziran ayı enflasyon verisi açıklanacak. ABD'de ise enflasyon ile birlikte, bütçe dengesi ve haftalık işsizlik maaşı başvuruları takip edilecek. Teknik olarak kısa vadeli 1,0820 ilk destek seviyesi olarak takip edilebilir. Bu seviye altında 1,0800 ve 1,0780 ana destek seviyeleri olarak gün içinde takip edilebilir. Yükseliş denemelerinde ise 1,0850 seviyesi ilk direnç bölgesi olacaktır. Bu seviye üzerine yükselişlerde 1,0870 ve 1,0895 diğer direnç bölgeleri olarak takip edilebilir.

ONS ALTIN

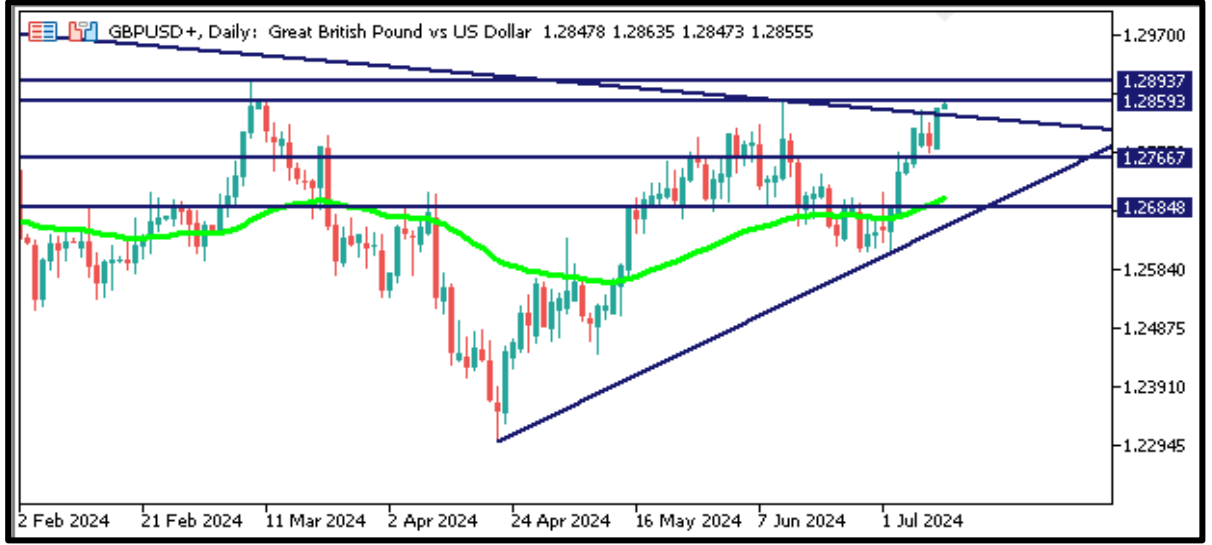
11 Temmuz



Ons altında 2350 dolar destek bölgesi olarak çalıştıktan sonra dolar endeksi ve ABD tahvil faizlerinde yaşanan geri çekilme ile birlikte yükseliş isteğinin devam ettiğini görüyoruz. Bugün ABD'de açıklanacak enflasyonun yıllık bazlı %3,1 seviyesine gerilemesi bekleniyor. Powell açıklamaları stresini atlatan piyasa sonrası enflasyonda geri çekilme yükselişi destekleyebilir. Teknik olarak 2370 dolar ilk destek seviyesi, bu seviye altında 2360 dolar ana destek seviyesi olarak takip edilebilir. 2350 dolar ise 2360 dolar aşağı kırılması durumunda destek olacaktır. Yükselişlerde ise 2385 dolar direnç seviyesinin yukarı geçilmesi durumunda 2395 ve 2405 dolar seviyeleri direnç bölgesi olarak takip edilebilir.

GBP/USD

11 Temmuz



Parite kritik direnç noktası olan 1,2850 seviyesini bu sabah itibarıyla geride bıraktı. ABD dolarında zayıf görünüm paritede yükselişi destekliyor. Bugün ABD'de enflasyon, bütçe dengesi ve haftalık işsizlik maaşı başvuruları açıklanacak. İngiltere'de ise seçimler sonrasında ilk büyüme verisi takip edilecek. Teknik olarak değerlendirdiğimizde ilk direnç noktası 1,2860 ve üstünde fiyatlamaya için 1,2880 ve 1,2900 psikolojik direnç bölgesi sırasıyla direnç bölgeleri olarak izlenebilir. Geri çekilmelerde 1,2835 ilk destek seviyesi olurken, bu seviyenin aşağı yönlü kırılması durumunda 1,2820 ve 1,2800 psikolojik destek seviyesi diğer destek bölgeleri olarak kısa vadeli takip edilebilir.

GRAM ALTIN

11 Temmuz



Gram altında 2500TL üzerinde kalıcılık devam ederken ons altında yükselişin kalıcı olması ve bugün ABD'de açıklanacak enflasyon verisinde yıllık bazlı geri çekilme beklentisi ile yükseliş potansiyeli devam ediyor. Kur tarafına baktığımızda ise son bir haftada yükseliş isteğinin sınırlı olması ve 33TL seviyesinin geçilememesine rağmen yükseliş denemeleri ile gram altını pozitif etkilediğini söyleyebiliriz. Teknik olarak ilk destek noktası 2510TL takip edilirken bu seviye altında geri çekilmelerde 2500 ve 2490TL diğer destek bölgeleri olarak izlenebilir. Yükselişlerde ise 2520TL seviyesi üzerinde kalıcılık gerçekleşmesi durumunda ilk direnç seviyesi 2530TL daha yukarıda ise 2540TL seviyeleri orta vadeli direnç bölgeleri olarak takibimizde olacak.

Sabah Bülteni

Ahlatcı Yatırım araştırma departmanı tarafından hazırlanmıştır.

Bizi seçtiğiniz için teşekkürler.

Hazırlayan; **Tonguç ERBAŞ** Genel Müdür Yardımcısı
Mehmet ÖZDEMİR Araştırma Uzman Yardımcısı

2024 2. Çeyrek Müşteri K/Z Dağılımı:

%33 Karda / %67 Zararda

Mersis No: 0010056453000026

GENEL MÜDÜRLÜK

İstanbul Genel Müdürlük Merkez Ofis

Maslak Mahallesi, Taşyoncası Sokak T4a Blok
Kat: -1 NO: 256 Maslak 34485 Sarıyer / İVVSTANBUL

ŞUBELERİMİZ

İstanbul Sarıyer Şube

Sarıyer Mahallesi Meserburnu Caddesi No: 25 Sarıyer / İSTANBUL

Çorum Şube

Gülabibey Mahallesi, Eğridere Sokak No:17 Merkez / ÇORUM

İRTİBAT BÜROLARIMIZ

Ankara irtibat Bürosu

Söğütözü Caddesi No:2 Koç Kuleleri B Blok No:16 Söğütözü Çankaya / ANKARA

Denizli İrtibat Bürosu

Gazi Mustafa Kemal Bulvarı Bina No: 53 Kat:4 Bağımsız Bölüm
Pamukkale / DENİZLİ

İsparta İrtibat Bürosu

Çelebiler Mahallesi, Cadde 112, No:7, İç Kapı No: 11, 32000 Merkez / İSPARTA

İstanbul Göktürk İrtibat Bürosu

Göktürk Merkez Mah. İstanbul Cad. Telekom Sk. No:2 İç Kapı No: 36
34077 Eyüpsultan / İSTANBUL

İzmir İrtibat Bürosu

Mansuroğlu Mah. 1593/1 Sok. Lider Centrio C Blok No:6 K2:D17
Bayraklı/İZMİR

Konya İrtibat Bürosu

Musella Bağları Mah. Kule Cad. Kule Plaza İş Merkezi K:13 N:2/18
Selçuklu / KONYA

Sermaye Piyasası Kurulunun "Yatırım Hizmetleri ve Faaliyetleri İle Yan Hizmetlere İlişkin Esaslar" Hakkında Tebliği Uyarınca Yayınlanması Zorunlu Olan

Burada yer alan yatırım, bilgi, yorum ve tavsiyeler yatırım danışmanlığı kapsamında değildir. Yatırım danışmanlığı hizmeti, yetkili kuruluşlar tarafından kişilerin risk ve getiri tercihleri dikkate alınarak kişiye özel sunulmaktadır. Burada yer alan yorum ve tavsiyeler ise genel niteliktedir. Bu tavsiyeler mali durumunuz ile risk ve getiri tercihlerinize uygun olmayabilir. Bu nedenle, sadece burada yer alan bilgilere dayanılarak yatırım kararı verilmesi beklentilerinize uygun sonuçlar doğurmayabilir.

ahlatci_yatirim ahlatciyatirim

AHLATCI YATIRIM ARAŞTIRMA

ahlatciyatirim.com.tr

444 0 968
bilgi@ahlatciyatirim.com.tr

AHLATCI
YATIRIM