

Sabah Bülteni

16 Temmuz
2024



ahlatciyatirim.com.tr

   ahlatci_yatirim   ahlatciyatirim

Bu Hafta Gözler Euro Bölgesindeki TÜFE Verisi ve Faiz Kararında Olacak

Cumhuriyetçi Parti'nin başkan adayı Donald Trump'ın uğradığı suikast girişimi sonrası ABD endekslerinde volatilitesi beklentiden düşük işlemler yaşandı. Paritelerde ve emtialarda ilk işlem günü ılımlı bir tonda geçti. S&P 500 endeksi bir kez daha rekor kapanış yaptı.

ABD gıda ve enerji hariç ÜFE Haziran'da yüzde 0,2 beklentisi üzerinde yüzde 0,4 artış gösterdi. Yıllık bazda ise yüzde 2,6 artış ile beklentilerin üzerinde gerçekleşti. Bu artışla Mart 2023'ten bu yana en yüksek seviyeye ulaşıldı.

ABD'nin ikinci çeyrek bilançolarını açıklamaya başlayan büyük bankalarından JPMorgan Chase'in net karı bu yılın ikinci çeyreğinde yıllık bazda yüzde 25 ve Citigroup'un net karı yüzde 10 arttı.

Portekiz Merkez Bankası Başkanı ve ECB üyesi Mario Centeno da son enflasyon verilerinin güveni artırdığını ifade ederek, "Eğer temel senaryo teyit edilirse bu yıl birkaç faiz indirimi daha beklemeye devam ediyorum." dedi.

Çin'de TÜFE haziranda aylık yüzde 0,2 azalırken, yıllık yüzde 0,2 artışla beklentilerin altında kaldı. Çin'de ticaret fazlası haziranda 99,05 milyar dolarla beklentileri aştı. Japonya'da sanayi üretimi mayısta beklentilerin üzerinde yüzde 3,6 artış kaydetti.

Japonya'da mayısta dış ticaret fazlası 2 trilyon 850 milyar yen ile beklentileri geride bıraktı. Nikkei 225 endeksi 42 bin puanın üzerine çıkarak rekor tazeledi.

TCMB, Mayıs ayı cari denge verilerini açıkladı. Açıklanan verilere göre; Mayıs'ta 1,24 Milyar Dolar cari işlemler açığı verilirken, yıllıklandırılmış cari açık ise 25,2 Milyar Dolar oldu. Cumhurbaşkanı Yardımcısı Cevdet Yılmaz "Cari işlemler dengesindeki iyileşme, büyük ölçüde dış ticaret açığındaki düşüşten ve hizmet gelirlerindeki artıştan kaynaklanmıştır" dedi. Hazine ve Maliye Bakanı Mehmet Şimşek ise sosyal medya hesabından yaptığı açıklamada Cari açığın milli gelire oranının ikinci çeyrekte yüzde 2,5 seviyesinin altına gerilemesini beklediklerini belirtti.

**EKONOMİK
TAKVİM**

ZAMAN	ÜLKE	ÖNEM	VERİ	BEKLENTİ	ÖNCEKİ	PERİYOT
11:00	Türkiye	**	Bütçe Dengesi	-	219M	Haziran
12:00	Almanya	**	ZEW Ekonomik Güven Endeksi	41,2	47,5	Temmuz
12:00	Avrupa	**	Dış Ticaret Dengesi	17,1M	15,0M	Mayıs
15:30	ABD	***	Perakende Satışlar (Aylık)	-0,20%	0,10%	Haziran
15:30	ABD	*	Perakende Satışlar (Yıllık)	-	2,27%	Haziran

USD/TRY

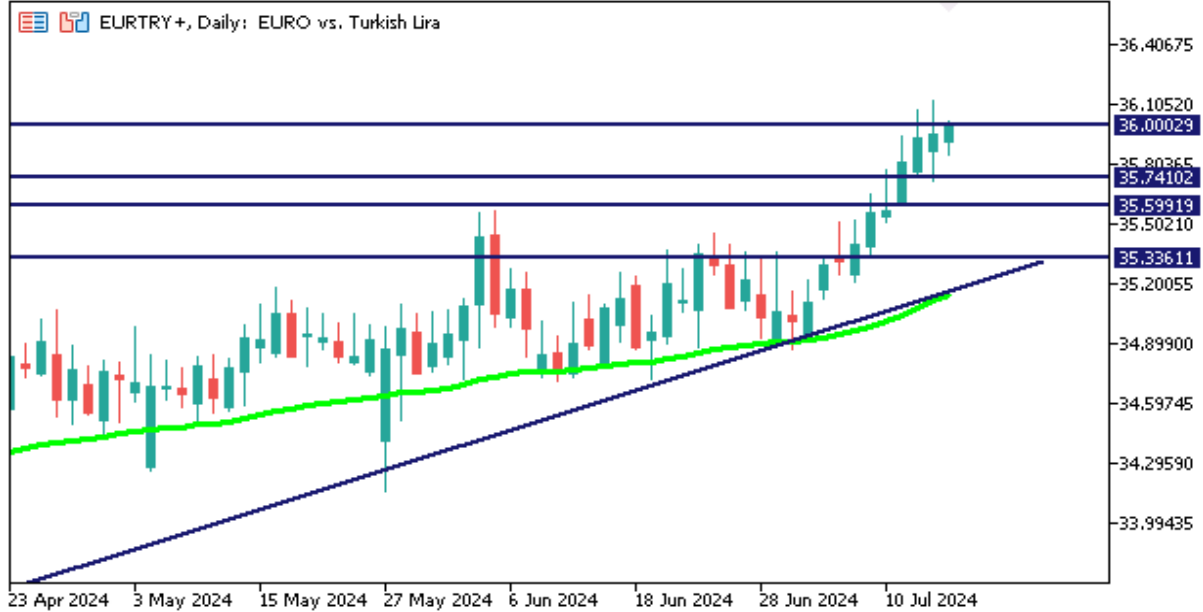
16 Temmuz



Kurda dün yurt içinde piyasaların kapalı olması nedeniyle çok fazla oynaklık olmadı. Bu sabah 33,00TL üzerinde fiyatlamaya devam ediyor, 33,10TL seviyesi geçilemedikten sonra sınırlı geri çekilme yaşandı. Bugün yurt içinde bütçe dengesi açıklanacak, ABD'de ise dolarda sınırlı toparlanma yaşanırken perakende satışlar verisi takip edilecek. Teknik olarak geri çekilmelerde 33,00TL destek seviyesi olarak takip edilebilir. Yükselişlerde ise 33,10TL ve 33,15 direnç bölgesi olarak düşünülebilir.

EUR/TRY

16 Temmuz



Çaprazda dün paritede 1,09 yukarı yönlü geçilemezken bu sabah 36,00TL altında fiyatlamalar gerçekleşiyor. Türk Lirası'nda değer kayıplarının da dün yurt içi piyasalar kapalı olduğu günde artmaması ve sınırlı kalması çaprazda geçen haftaki yükseliş sonrası yatay fiyatlamaya neden oluyor. Bugün yurt içinde bütçe dengesi, Avrupa'da ticaret dengesi açıklanacak. Teknik olarak 35,90TL seviyesi destek olarak düşünülebilir. Yükselişin parite yükselişi ile devam etmesi durumunda ise kısa vadeli 36,00TL seviyesi üzerinde 36,10 seviyesi direnç bölgesi olarak takip edilebilir.

EUR/USD

16 Temmuz



Paritede dün 1,0920 seviyesi üzeri test edilmesine rağmen ABD dolarında değer kaybının devam etmemesi ve toparlama eğiliminde olması ile geçen hafta yaşanan yükseliş sonrası Perşembe günü gerçekleşecek ECB faiz kararı beklentisi baskısı yaşandı. Bu sabah 1,09 altında fiyatlanan paritede bugün ABD'de açıklanacak perakende satışlar ve Avrupa'da ticaret dengesi verilerinin etkisinin sınırlı kalacağını düşünüyoruz. Teknik olarak geri çekilmelede 1,0870 destek, yükselişlerde 1,0900 seviyesi direnç olarak takip edilebilir.

ONS ALTIN

16 Temmuz



Ons altında yükseliş devam ediyor. Dolar endeksinde yaşanan toparlanmaya rağmen ABD 10 yıllık tahvil faizleri yüzde 4,20 seviyesinde kalıcılığını koruyor ve faiz indirimlerinin başlama ihtimali yüksek kalmaya devam ediyor. ABD seçim süreci ve olası jeopolitik risklerin seçim sonrası devam edebilecek olma ihtimali ons altını canlı tutuyor. Teknik olarak olası geri çekilmelerde 2400 dolar güçlü destek olarak karşımıza çıkıyor. 2440 dolar seviyesi direnç bölgesi olarak takip edilebilir.

GBP/USD

16 Temmuz



Paritede son 3 haftada sert yükseliş gerçekleşti ve son iki işlem gününde 1,30 seviyesine yaklaşılmasına rağmen bu seviye üzerinde kapanış gerçekleşemedi. Bugün ABD'de perakende satışlar verisi takip edilirken, İngiltere tarafında veri akışı zayıf. 1,30 seviyesi dolar endeksi 104 seviyesi aşağı yönlü geçiş yapmadan geçilemezse kar satışları ve kısa vadeli düzeltmeler gerçekleşebilir. Teknik olarak geri çekilmelerde 1,2920 seviyesi destek olarak, 1,2950 ve 1,30 seviyesi direnç bölgesi olarak düşünülebilir.

GRAM ALTIN

16 Temmuz



Gram altında dün tarihi zirveye tekrar çok yaklaşıldı fakat bu sefer daha önceki gibi kısa süreli değil 3 haftalık yaşanan yükseliş sonunda gerçekleşti zirve fiyatlaması. Kurda ve ons altında geri çekilmeler sınırlı kalmaya devam ederken özellikle ons altında yaşanan yükseliş gram altında yeni zirvelere yükselişi destekledi. Bugün veri akışı çok yüksek oynaklığa neden olmayacaktır fakat ons altın fiyatlamasına paralel yükseliş denemeleri görülebilir. Teknik olarak 2565TL destek seviyesi olarak düşülebilir. Yükselişlerde 2590TL ve 2600TL direnç olarak takip edilebilir.

Sabah Bülteni

Ahlatcı Yatırım araştırma departmanı tarafından hazırlanmıştır.

Bizi seçtiğiniz için teşekkürler.

Hazırlayan; **Tonguç ERBAŞ** Genel Müdür Yardımcısı
Mehmet ÖZDEMİR Araştırma Uzman Yardımcısı

2024 2. Çeyrek Müşteri K/Z Dağılımı:

%33 Karda / %67 Zararda

Mersis No: 0010056453000026

GENEL MÜDÜRLÜK

İstanbul Genel Müdürlük Merkez Ofis

Maslak Mahallesi, Taşyoncası Sokak T4a Blok
Kat: -1 NO: 256 Maslak 34485 Sarıyer / İVVSTANBUL

ŞUBELERİMİZ

İstanbul Sarıyer Şube

Sarıyer Mahallesi Meserburnu Caddesi No: 25 Sarıyer / İSTANBUL

Çorum Şube

Gülabibey Mahallesi, Eğridere Sokak No:17 Merkez / ÇORUM

İRTİBAT BÜROLARIMIZ

Ankara irtibat Bürosu

Söğütözü Caddesi No:2 Koç Kuleleri B Blok No:16 Söğütözü Çankaya / ANKARA

Denizli İrtibat Bürosu

Gazi Mustafa Kemal Bulvarı Bina No: 53 Kat:4 Bağımsız Bölüm
Pamukkale / DENİZLİ

Isparta İrtibat Bürosu

Çelebiler Mahallesi, Cadde 112, No:7, İç Kapı No: 11, 32000 Merkez / ISPARTA

İstanbul Göktürk İrtibat Bürosu

Göktürk Merkez Mah. İstanbul Cad. Telekom Sk. No:2 İç Kapı No: 36
34077 Eyüpsultan / İSTANBUL

İzmir İrtibat Bürosu

Mansuroğlu Mah. 1593/1 Sok. Lider Centrio C Blok No:6 K2:D17
Bayraklı/İZMİR

Konya İrtibat Bürosu

Musella Bağları Mah. Kule Cad. Kule Plaza İş Merkezi K:13 N:2/18
Selçuklu / KONYA

Sermaye Piyasası Kurulunun "Yatırım Hizmetleri ve Faaliyetleri İle Yan Hizmetlere İlişkin Esaslar" Hakkında Tebliği Uyarınca Yayınlanması Zorunlu Olan

Burada yer alan yatırım, bilgi, yorum ve tavsiyeler yatırım danışmanlığı kapsamında değildir. Yatırım danışmanlığı hizmeti, yetkili kuruluşlar tarafından kişilerin risk ve getiri tercihleri dikkate alınarak kişiye özel sunulmaktadır. Burada yer alan yorum ve tavsiyeler ise genel niteliktedir. Bu tavsiyeler mali durumunuz ile risk ve getiri tercihlerinize uygun olmayabilir. Bu nedenle, sadece burada yer alan bilgilere dayanılarak yatırım kararı verilmesi beklentilerinize uygun sonuçlar doğurmayabilir.

ahlatci_yatirim ahlatciyatirim

AHLATCI YATIRIM ARAŞTIRMA

ahlatciyatirim.com.tr

444 0 968
bilgi@ahlatciyatirim.com.tr

AHLATCI
YATIRIM