

Sabah Bülteni

23 Temmuz
2024



ahlatciyatirim.com.tr

   [ahlatci_yatirim](#)   [ahlatciyatirim](#)

Bugün Gözler TCMB Faiz Kararında Olacak

TCMB başkanı Fatih Karahan'ın 25 Temmuz'da G20 toplantısına katılacak olması nedeniyle, haftanın en önemli verisi olan TCMB Para Politikası Kurulu toplantısı bugüne çekildi. Saat 14:00'da sonuçlanacak. Mart ayında politika faizini %50 seviyesine yükselten Merkez Bankası bu aya kadar herhangi bir değişiklik yapmamıştı.

Son aylarda beklentinin altında açıklanan yurt içi enflasyon verilerinden sonra bu ayda da herhangi bir değişiklik beklemeyip faizin %50 seviyesinde sabit kalmasını bekliyoruz. Toplantı sonrasında açıklanacak rapor önümüzdeki dönem için yüksek önem arz ediyor.

Faiz kararından önce Bugün saat 10:00'da Tüketici Güven Endeksi'ni takip ediyor olacağız.

ABD Başkan'ı J.Biden'in Kasım ayındaki başkanlık yarışından çekilmesine piyasaların tepkisi sınırlı oldu. Emtialarda ve dolar endeksinde haftanın ilk günü oynaklık düşüktü.

Alphabet, IBM, Ford, Tesla UPS gibi şirketlerin bu hafta bilançolarını açıklayacak. Geçen haftaki düşüşe dün sınırlı yükselişle tepki veren ABD borsalarını bilanço dönemi hareketlendirebilir.

ABD'li elektrikli araç üreticisi Tesla'nın sahibi Elon Musk X hesabından yaptığı paylaşımında "Tesla, gelecek yıl dahili kullanımı için düşük üretimde gerçekten kullanışlı insansı robotlara sahip olacak ve 2026'da diğer şirketler için de yüksek üretimde sahip olacağını umuyoruz"

Çin'in sürpriz faiz indiriminden sonra Asya piyasalarında karışık bir havanın hâkim olduğunu görüyoruz. ABD'deki toparlanmadan da yararlanarak düşüş serisine tepki verdi.

**EKONOMİK
TAKVİM**

ZAMAN	ÜLKE	ÖNEM	VERİ	BEKLENTİ	ÖNCEKİ	PERİYOT
10:00	Türkiye	*	Tüketici Güven Endeksi	-	78,3	Temmuz
14:00	Türkiye	***	TCMB Faiz Kararı	50,00%	50,00%	Temmuz
17:00	ABD	***	İkinci El Konut Satışları	3,99M	4,11M	Haziran
17:00	ABD	*	Richmond FED İmalat Endeksi	-7	-10	Temmuz

USD/TRY

23 Temmuz



Kurda Moody's Türkiye'nin kredi notunu iki kademe artırdıktan sonra dün 32,80TL seviyesine kadar geri çekilme yaşandı. Bugün yurt içinde Türkiye Cumhuriyet Merkez Bankası (TCMB) PPK toplantısı gerçekleşecek, herhangi bir politika faizi değişikliği beklenmese de açıklanacak metin içinde enflasyon görünümü detayları takip edilecek. ABD'de ise ikinci el konut satışları ve Richmond Fed imalat endeksi açıklanacak. Teknik olarak geri çekilmelerde 32,90TL ve 32,80TL destek olarak kısa vadeli takip edilebilir. Yükselişlerde denemelerinde ise 33,00TL ana direnç seviyesi olmaya devam ederken bu seviyenin geçilmesi durumunda 33,05 ve 33,10 direnç bölgeleri olarak değerlendirilebilir.

EUR/TRY

23 Temmuz



Çaprazda dün Türk Lirası'nın Moody's not artışı sonrasında yaşanan değer kazanımına paralel paritede yaşanan yatay fiyatlamaya ile birlikte 35,75TL seviyesine kadar geri çekilme yaşandı. Bugün yurt içinde Türkiye Cumhuriyet Merkez Bankası (TCMB) PPK toplantısında herhangi bir faiz değişikliği beklenmiyor. Avrupa'da ise veri akışı gün içinde zayıf kalmaya devam edecek. Teknik olarak 35,80TL seviyesi ilk destek bölgesi olarak düşünülebilir. Gün içi bu seviye altına geri çekilmelerde 35,70TL ve 35,60TL diğer destek bölgeleri olacaktır. Olası yükseliş denemelerinin parite yükselişi ile devam etmesi durumunda ise kısa vadeli 35,90TL ilk direnç seviyesi olarak takip edilebilir. Bu seviye üzerinde 36,00TL ve 36,10TL diğer direnç seviyeleri olarak takip edilebilir.

EUR/USD

23 Temmuz



Paritede geçen hafta yaşanan geri çekilme sonrasında son iki gündür yatay fiyatlamaya ve toparlanma çabaları görülüyor. Küresel piyasalarda ABD seçimlerine yönelik beklentilerin ABD dolarını güçlendirmesi paritede baskının devam etmesine neden oluyor. Bugün Avrupa'da veri akışı zayıf, ABD'de ise ikinci el konut satışları ve Richmond Fed imalat endeksi açıklanacak. Teknik olarak değerlendirdiğimizde ilk destek seviyesi 1,0880 olarak karşımıza çıkıyor, bu seviye altında 1,0870 ve sonrasında 1,0850 destek seviyeleri olarak takip edilebilir. Yükseliş denemelerinde 1,0890 ve 1,0900 ana direnç bölgesi olmaya devam edecektir. 1,0900 üzerine geçişlerde ilk direnç bölgesi 1,0920 olmaya devam edecek.

ONS ALTIN

23 Temmuz



Ons altında geri çekilme dün de devam etti ve kritik destek seviyesi 2385 dolar test edildi. Bu sabah 2400 dolar altında fiyatlanmasına rağmen ABD dolarında ve ABD tahvillerinde aşağı yönlü fiyatlamaya birlikte yukarı yönlü tepki hareketi görülebilir. Bir süre 2400 dolar civarında 2385 dolar aşağı kırılmadan yatay fiyatlamaya sonrası tekrar yeni yükselişler görülebilir. Teknik olarak 2385 dolar seviyesi ana destek bölgesi olarak takip edilmeye devam edilebilir. Bu seviye altına geçişler trend değişimi gösterebileceğinden diğer destek seviyeleri 2371 dolar ve 2360 dolar olarak takip edilebilir. Yükseliş denemelerinde ise 2390 dolar ve üzerinde 2400 dolar ana direnç seviyesi takip edilecek. 2400 dolar yukarı geçilmesi durumunda 2420 dolar diğer direnç bölgesi olacaktır.

GBP/USD

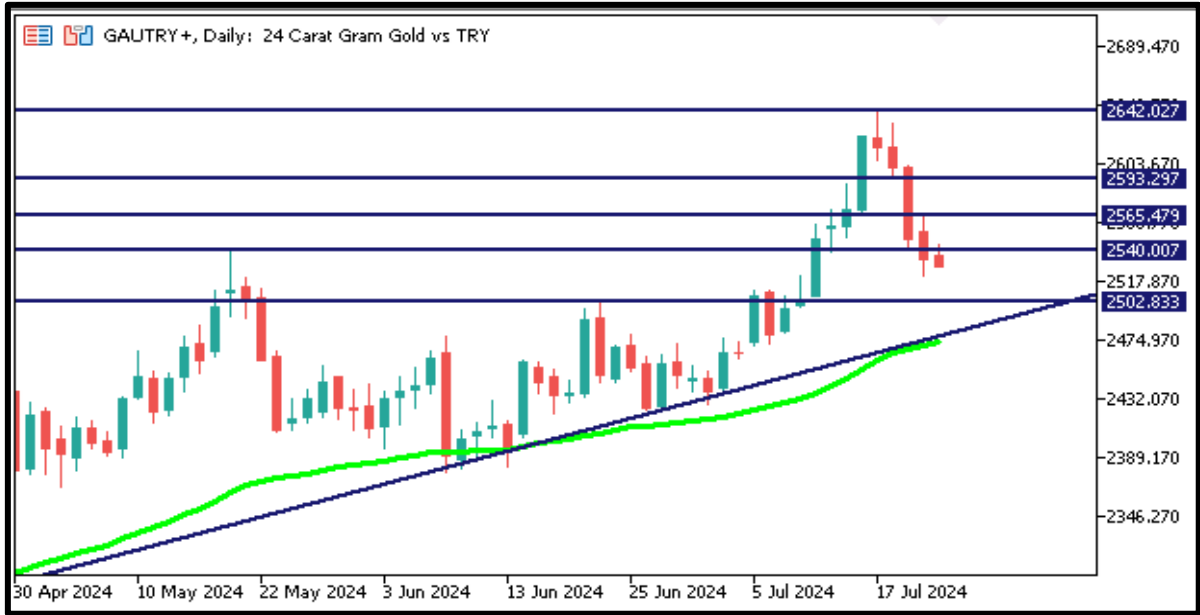
23 Temmuz



Son iki günde 1,2900 seviyesinde destek bulan parite bu seviyeden tepki yükselişleri gerçekleştirmeye çalışıyor. ABD dolarının güçlü duruşu bu yükselişlerin şimdilik sınırlı kalmasına neden oluyor. Bugün İngiltere tarafında veri akışı zayıf, ABD'de ise ikinci el konut satışları ve Richmond Fed imalat endeksi açıklanacak. Teknik olarak geri çekilmelerde 1,2900 seviyesi ana destek bölgesi olarak takip edilebilir. Bu seviye son iki gündür aşağı yönlü kırılmadı. Aşağı devam eden geri çekilmelerde 1,2880 ve 1,2860 diğer destek bölgeleri olacaktır. Yükselişlerde ise 1,2950 seviyesi öncesinde 1,2935 ilk direnç seviyesi. 1,2950 seviyesi yukarı yönlü geçilmesi durumunda 1,2980 orta vadeli direnç bölgesi olarak düşünülebilir.

GRAM ALTIN

23 Temmuz



Gram altında geri çekilme dün kurda ve ons altında eş zamanlı geri çekilmeler ile birlikte devam etti ve 2520TL seviyesine kadar sürdü. Geçen hafta 2640TL zirve seviyesine göre 120TL geri çekilen gram altında bu sabah toparlanma çabası var. Bugün kurda ve ons altında geri çekilmelerin sınırlı kalacağını yukarı yönlü fiyatlama denemeleri olacağını düşünüyoruz. Teknik olarak geri çekilmelerde 2520TL ilk destek olarak takip edilebilir. Bu seviye aşağı yönlü kırılması durumunda 2510TL ve 2500TL ana destek bölgesi takip edilebilir. Yükselişlerde 2535TL seviyesi ilk direnç bölgesi olarak takip edilebilir. Yükselişin devam etmesi durumunda 2545TL ve 2555TL diğer direnç bölgeleri olarak takibimizde olacak.

Sabah Bülteni

Ahlatcı Yatırım araştırma departmanı tarafından hazırlanmıştır.

Bizi seçtiğiniz için teşekkürler.

Hazırlayan; **Tonguç ERBAŞ** Genel Müdür Yardımcısı
Mehmet ÖZDEMİR Araştırma Uzman Yardımcısı

2024 2. Çeyrek Müşteri K/Z Dağılımı:

%33 Karda / %67 Zararda

Mersis No: 0010056453000026

GENEL MÜDÜRLÜK

İstanbul Genel Müdürlük Merkez Ofis

Maslak Mahallesi, Taşyoncası Sokak T4a Blok
Kat: -1 NO: 256 Maslak 34485 Sarıyer / İVVSTANBUL

ŞUBELERİMİZ

İstanbul Sarıyer Şube

Sarıyer Mahallesi Meserburnu Caddesi No: 25 Sarıyer / İSTANBUL

Çorum Şube

Gülabibey Mahallesi, Eğridere Sokak No:17 Merkez / ÇORUM

İRTİBAT BÜROLARIMIZ

Ankara irtibat Bürosu

Söğütözü Caddesi No:2 Koç Kuleleri B Blok No:16 Söğütözü Çankaya / ANKARA

Denizli İrtibat Bürosu

Gazi Mustafa Kemal Bulvarı Bina No: 53 Kat:4 Bağımsız Bölüm
Pamukkale / DENİZLİ

Isparta İrtibat Bürosu

Çelebiler Mahallesi, Cadde 112, No:7, İç Kapı No: 11, 32000 Merkez / ISPARTA

İstanbul Göktürk İrtibat Bürosu

Göktürk Merkez Mah. İstanbul Cad. Telekom Sk. No:2 İç Kapı No: 36
34077 Eyüpsultan / İSTANBUL

İzmir İrtibat Bürosu

Mansuroğlu Mah. 1593/1 Sok. Lider Centrio C Blok No:6 K2:D17
Bayraklı/İZMİR

Konya İrtibat Bürosu

Musella Bağları Mah. Kule Cad. Kule Plaza İş Merkezi K:13 N:2/18
Selçuklu / KONYA