

d



Sabah Bülteni

29 Temmuz
2024



ahlatciyatirim.com.tr

[YouTube](#) [Twitter](#) [Instagram](#) ahlatci_yatirim [Facebook](#) [LinkedIn](#) ahlatciyatirim

PARİTE VE ONS ALTINDA 50 GÜNLÜK ORTALAMALARDAN YUKARI DÖNÜŞ YAŞANIYOR

Küresel piyasalarda geçen hafta yaşanan VIX korku endeksinde yükseliş ile birlikte panik havası geçtiğimiz Cuma yerini daha yatay ve durgunluğa bıraktı. Bu nedenle yurt dışı borsalarda yaşanan tepki yükselişleri ABD doları karşısındaki birçok para birimi ve ons altın gibi ürünlerde 50 günlük üssel ortalama seviyelerinden dönüş fiyatlaması gerçekleşmesine neden oldu. Kurda bir kez daha geçtiğimiz Cuma günü 33,15TL seviyesine kadar yükseliş gerçekleşmesine rağmen bu seviye geçilemedi. Yeni haftaya 33,00TL seviyesine yakın başlıyoruz. Genel trend içinde yatay fiyatlamaya devamı beklenebilir. Bugün yurt içinde veri akışı zayıf olacak, ABD'de ise Dallas Fed İmalat Aktivite Endeksi takip edilecek. Çaprazda son iki günlük dalgalanma sonrasında kurda ve paritede yaşanan yatay fiyatlamaya ile 35,80TL civarında dengelenme gerçekleşti. Özellikle kur tarafında bir süre daha oynaklığın sınırlı kalması pariteye göre çaprazda fiyatlamaya gerçekleşmesine neden olabilir.

Paritede yatay fiyatlamaya devam ederken 1,0820 üssel 50 günlük ağırlıklı ortalamadan aldığı destek sonrasında yükselişlerin sınırlı kaldığını görüyoruz.. Dolar endeksinde gün içinde oynaklığın sınırlı kalmasını bekliyoruz, bu nedenle dar bant hareketi paritede gün içi görülebilir. Ons altında 2350 dolar ana destek ve 2360 dolar üssel 50 günlük ağırlıklı ortalama seviyeleri geri çekilmelerde kırılmadıktan sonra bu sabah yaşanan yükseliş ile birlikte tekrar 2400 dolar seviyesi test edildi. Bu nedenle geri çekilmeler sınırlı kalabilir ve yükseliş denemeleri devam edebilir.

Gram altında 2500TL geçen hafta aşağı yönlü kırılmadı ve hem kısa vadeli yükseliş trendi bozulmamış oldu hem de 2500TL ana destek seviyesi çalışmış oldu. Bugün kur tarafında yatay fiyatlamaya beklenirken, ons altında geri çekilen dolar endeksi ve ABD tahvil faizleri ile birlikte yükseliş denemeleri görebiliriz. 2520TL üzerinde kalıcılık yükseliş devamı sinyali olarak değerlendirilebilir.

**EKONOMİK
TAKVİM**

ZAMAN	ÜLKE	ÖNEM	VERİ	BEKLENTİ	ÖNCEKİ	PERİYOT
17:30	ABD	*	Dallas FED İmalat Endeksi	-	-15,1	

USD/TRY

29 Temmuz



Kurda bir kez daha geçtiğimiz Cuma günü 33,15TL seviyesine kadar yükseliş gerçekleşmesine rağmen bu seviye geçilemedi. Yeni haftaya 33,00TL seviyesine yakın başlıyoruz. Genel trend içinde yatay fiyatlama devamı beklenebilir. Bugün yurt içinde veri akışı zayıf olacak, ABD'de ise Dallas Fed İmalat Aktivite Endeksi takip edilecek.. Teknik olarak geri çekilmelerde 32,95TL ana destek bölgesi, 32,90TL ve 32,85TL bu seviye altında destek olarak kısa vadeli takip edilebilir. Yükseliş denemelerinde ise 33,00TL ana direnç seviyesi olmaya devam ederken bu seviyenin geçilmesi durumunda 33,10 psikolojik direnç ve üzerinde 33,15 direnç bölgeleri olarak değerlendirilebilir.

EUR/TRY

29 Temmuz



Çaprazda son iki günlük dalgalanma sonrasında kurda ve paritede yaşanan yatay fiyatlama ile 35,80TL civarında dengelenme gerçekleşti. Bugün her iki bölgeden veri akışının zayıf olması ile birlikte yatay fiyatlamının devam etmesini bekliyoruz. Özellikle kur tarafında bir süre daha oynaklığın sınırlı kalması pariteye göre çaprazda fiyatlama gerçekleşmesine neden olabilir. Teknik olarak 35,80TL seviyesi ilk destek bölgesi olarak düşünülebilir. Gün içi bu seviye altına geri çekilmelerde 35,75TL ve 35,65TL diğer destek bölgeleri olacaktır. Olası yükseliş denemelerinin parite yükselişi ile devam etmesi durumunda ise kısa vadeli 35,90TL ilk direnç seviyesi olarak takip edilebilir. Bu seviye üzerinde 36,00TL ve 36,10TL ana direnç bölgesi olarak diğer direnç seviyeleri olacaktır.

EUR/USD

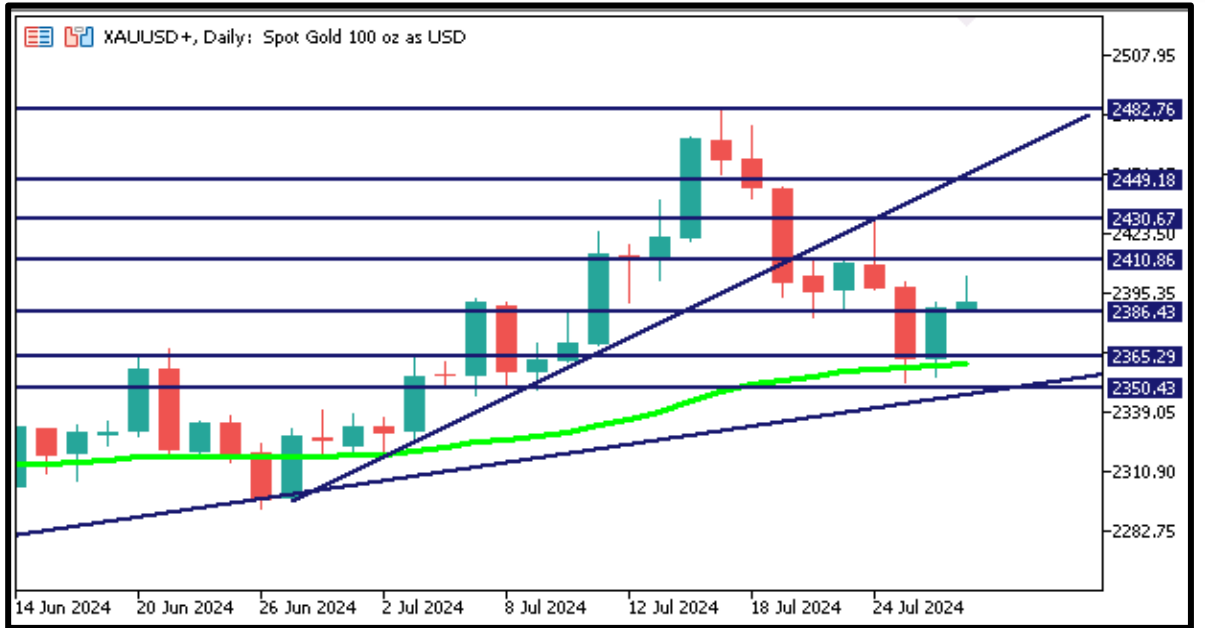
29 Temmuz



Paritede yatay fiyatlamaya devam ederken 1,0820 üssel 50 günlük ağırlıklı ortalamadan aldığı destek sonrasında yükselişlerin sınırlı kaldığını görüyoruz. Bugün Avrupa'da veri akışı sınırlı, ABD'de ise Dallas Fed İmalat Aktivite Endeksi takip edilecek. Dolar endeksinde gün içinde oynaklığın sınırlı kalmasını bekliyoruz, bu nedenle dar bant hareketi gün içi görülebilir. Teknik olarak değerlendirdiğimizde ilk destek seviyesi 1,0850 olarak karşımıza çıkıyor, bu seviye altında 1,0830 ve sonrasında 1,0800 destek seviyeleri olarak takip edilebilir. Yükseliş denemelerinde 1,0865 ve 1,0880 ana direnç bölgesi olmaya devam edecektir. 1,0880 üzerine geçişlerde ilk direnç bölgesi 1,0900 olmaya devam edecektir.

ONS ALTIN

29 Temmuz



Ons altında 2350 dolar ana destek ve 2360 dolar üssel 50 günlük ağırlıklı ortalama seviyeleri geri çekilmelerde kırılmadıktan sonra bu sabah yaşanan yükseliş ile birlikte tekrar 2400 dolar seviyesi test edildi. Bugün ABD'de Dallas Fed İmalat Aktivite Endeksi takip edilecek. Bu nedenle geri çekilmeler sınırlı kalabilir ve yükseliş denemeleri devam edebilir. Teknik olarak 2385 dolar seviyesi ana destek bölgesi olarak takip edilmeye devam edilebilir. Bu seviye altına geçişlerde diğer destek seviyeleri 2365 dolar ve 2350 dolar olarak takip edilebilir. Yükseliş denemelerinde ise 2395 dolar ve üzerinde 2400 dolar ana direnç seviyesi takip edilecek. 2400 dolar yukarı geçilmesi durumunda 2410 dolar diğer direnç bölgesi olacaktır.

GBP/USD

29 Temmuz



Paritede 1,2850 seviyesi destek olmaya devam ediyor. Geçen hafta yaşanan geri çekilme sonrasında bu seviye altına geçişler olsa da üstünde tutunma ABD dolarında yaşanan değer kaybı ile devam ediyor. Bugün İngiltere'de veri akışı zayıf, ABD'de ise Dallas Fed İmalat Aktivite Endeksi takip edilecek. Teknik olarak geri çekilmelerde 1,2860 seviyesi ana destek bölgesi olarak takip edilebilir. Bu seviye son iki gündür aşağı yönlü kırılmadı. Aşağı devam eden geri çekilmelerde 1,2840 ve 1,2820 diğer destek bölgeleri olacaktır. Yükselişlerde ise 1,2900 seviyesi öncesinde 1,2885 ilk direnç seviyesi. 1,2900 seviyesi yukarı yönlü geçilmesi durumunda 1,2920 orta vadeli direnç bölgesi olarak düşünülebilir.

GRAM ALTIN

29 Temmuz



Gram altında 2500TL geçen hafta aşağı yönlü kırılmadı ve hem kısa vadeli yükseliş trendi bozulmamış oldu hem de 2500TL ana destek seviyesi çalışmış oldu. Bugün kur tarafında yatay fiyatlamaya beklenirken, ons altında geri çekilen dolar endeksi ve ABD tahvil faizleri ile birlikte yükseliş denemeleri görebiliriz. 2520TL üzerinde kalıcılık yükseliş devamı sinyali olarak değerlendirilebilir. Teknik olarak geri çekilmelerde 2530TL ilk destek olarak takip edilebilir. Bu seviye aşağı yönlü kırılması durumunda 2520TL ve 2500TL ana destek bölgesi takip edilebilir. Yükselişlerde 2545TL seviyesi ilk direnç bölgesi olarak takip edilebilir. Yükselişin devam etmesi durumunda 2555TL ve 2570TL diğer direnç bölgeleri olarak takibimizde olacak.

Sabah Bülteni

Ahlatcı Yatırım araştırma departmanı tarafından hazırlanmıştır.

Bizi seçtiğiniz için teşekkürler.

Hazırlayan; **Tonguç ERBAŞ** Genel Müdür Yardımcısı
Mehmet ÖZDEMİR Araştırma Uzman Yardımcısı

2024 2. Çeyrek Müşteri K/Z Dağılımı:

%33 Karda / %67 Zararda

Mersis No: 0010056453000026

GENEL MÜDÜRLÜK

İstanbul Genel Müdürlük Merkez Ofis

Maslak Mahallesi, Taşyoncası Sokak T4a Blok
Kat: -1 NO: 256 Maslak 34485 Sarıyer / İVVSTANBUL

ŞUBELERİMİZ

İstanbul Sarıyer Şube

Sarıyer Mahallesi Meserburnu Caddesi No: 25 Sarıyer / İSTANBUL

Çorum Şube

Gülabibey Mahallesi, Eğridere Sokak No:17 Merkez / ÇORUM

İRTİBAT BÜROLARIMIZ

Ankara irtibat Bürosu

Söğütözü Caddesi No:2 Koç Kuleleri B Blok No:16 Söğütözü Çankaya / ANKARA

Denizli İrtibat Bürosu

Gazi Mustafa Kemal Bulvarı Bina No: 53 Kat:4 Bağımsız Bölüm
Pamukkale / DENİZLİ

Isparta İrtibat Bürosu

Çelebiler Mahallesi, Cadde 112, No:7, İç Kapı No: 11, 32000 Merkez / ISPARTA

İstanbul Göktürk İrtibat Bürosu

Göktürk Merkez Mah. İstanbul Cad. Telekom Sk. No:2 İç Kapı No: 36
34077 Eyüpsultan / İSTANBUL

İzmir İrtibat Bürosu

Mansuroğlu Mah. 1593/1 Sok. Lider Centrio C Blok No:6 K2:D17
Bayraklı/İZMİR

Konya İrtibat Bürosu

Musella Bağları Mah. Kule Cad. Kule Plaza İş Merkezi K:13 N:2/18
Selçuklu / KONYA