

Sabah Bülteni

30 Temmuz
2024



ahlatciyatirim.com.tr

   [ahlatci_yatirim](#)   [ahlatciyatirim](#)

GÜÇLENEN ABD DOLAR İLE BİRLİKTE ONS ALTINDA YÜKSELİŞ SINIRLI KALDI

Fitch Ratings yaptığı ABD ekonomisi analizinde, jeopolitik riskler ve yükselen siyasi risk koşullarında ekonomide yavaşlamanın yaklaştığı belirtildi. Analizde "Meksika hariç tüm seçimlerde iktidardaki partiler ya zemin kaybetti ya da tamamen kaybetti. Kasımda yapılacak ABD seçimleri, küresel kredi politikaları için bir dönüm noktası olabileceğinden, küresel krediler için özellikle önemli olacak" denildi. Enflasyon ve iş gücü veri setinden sonra yıl sonunda 2 faiz indirimi yapılabilecek olma ihtimali işaret edildi.

ABD Hazine Bakanlığı, bu yılın üçüncü çeyreğine ilişkin borçlanma tahminini 740 milyar dolara indirdi. Eylül sonu nakit dengesinin 850 milyar dolar olacağını öngöründüğü söylendi.

Japonya'da %2,6 olarak beklenen işsizlik oranı Haziran ayında %2,5 olarak açıklandı.

Dün Enerji Piyasası Düzenleme Kurulu'ndan Mayıs ayı Petrol Piyasası Sektör Raporu açıklandı. EPDK'dan yapılan açıklamaya göre, toplam petrol ürünleri ithalatı %3,75 artarak 4 milyon 423 bin 682 ton olarak gerçekleşti. Motorin türleri ithalatı %7,32 azalarak 1 milyon 194 bin 728 ton oldu. Toplam rafineri petrol ürünleri üretimi %17,23 artarak 3 milyon 297 bin 258 ton seviyesine çıktı. Motorin türleri üretimi %1,17 artarak 1 milyon 302 bin 362 ton olurken, benzin türleri üretimi %12,09 artarak 419 bin 739 ton, havacılık yakıtları üretimi %5,1 azalarak 445 bin 279 ton ve denizcilik yakıtları üretimi %38,39 artarak 169 bin 734 ton olarak gerçekleşti.

Türkiye'nin altın rezervleri 2024 yılının Haziran ayında 17 ton azalarak 776.09 tona geriledi.

**EKONOMİK
TAKVİM**

ZAMAN	ÜLKE	ÖNEM	VERİ	BEKLENTİ	ÖNCEKİ	PERİYOT
10:00	Türkiye	*	Ekonomik Güven Endeksi	-	95,8	Temmuz
11:00	Almanya	***	Gayri Safi Yurt İçi Hasıla (Çeyreklik)	0,10%	0,20%	2.Çeyrek
12:00	Avrupa	*	Tüketici Güven Endeksi	-13	-14	Temmuz
12:00	Avrupa	**	Gayri Safi Yurt İçi Hasıla (Çeyreklik)	0,20%	0,30%	2.Çeyrek
15:00	Almanya	***	Tüketici Fiyat Endeksi (Aylık)	0,20%	0,10%	Temmuz
17:00	ABD	***	CB Tüketici Güven Endeksi	99,8	100,4	Temmuz
17:00	ABD	***	JOLTS Açık İş İlanları	8,030M	8,140M	Haziran

USD/TRY

30 Temmuz



Kurda dün yatay fiyatlamaya devam etti ve yükseliş denemelerinde 33,10TL direnç bölgesi geçilemedi. 33,00TL üzerinde kapanış yapan kurda bugün de yükseliş denemelerinin sınırı kalmasını bekliyoruz. Bugün yurt içinde ekonomik güven endeksi ve TCMB PPK toplantı özeti açıklanacak. ABD'de ise CB tüketici güven endeksi takip edilecek. Teknik olarak geri çekilmelerde 33,00TL ana destek bölgesi, 32,95TL ve 32,85TL bu seviye altında destek olarak kısa vadeli takip edilebilir. Yükseliş denemelerinde ise 33,10TL ana direnç seviyesi olmaya devam ederken bu seviyenin geçilmesi durumunda 33,15 psikolojik direnç ve üzerinde 33,20 direnç bölgeleri olarak değerlendirilebilir.

EUR/TRY

30 Temmuz



Kurda dün yatay fiyatlamaya devam etti ve yükseliş denemelerinde 33,10TL direnç bölgesi geçilemedi. 33,00TL üzerinde kapanış yapan kurda bugün de yükseliş denemelerinin sınırı kalmasını bekliyoruz. Bugün yurt içinde ekonomik güven endeksi ve TCMB PPK toplantı özeti açıklanacak. ABD'de ise CB tüketici güven endeksi takip edilecek. Teknik olarak 35,80TL seviyesi ilk destek bölgesi olarak düşünülebilir. Gün içi bu seviye altına geri çekilmelerde 35,75TL ve 35,65TL diğer destek bölgeleri olacaktır. Olası yükseliş denemelerinin parite yükselişi ile devam etmesi durumunda ise kısa vadeli 35,90TL ilk direnç seviyesi olarak takip edilebilir. Bu seviye üzerinde 36,00TL ve 36,10TL ana direnç bölgesi olarak diğer direnç seviyeleri olacaktır.

EUR/USD

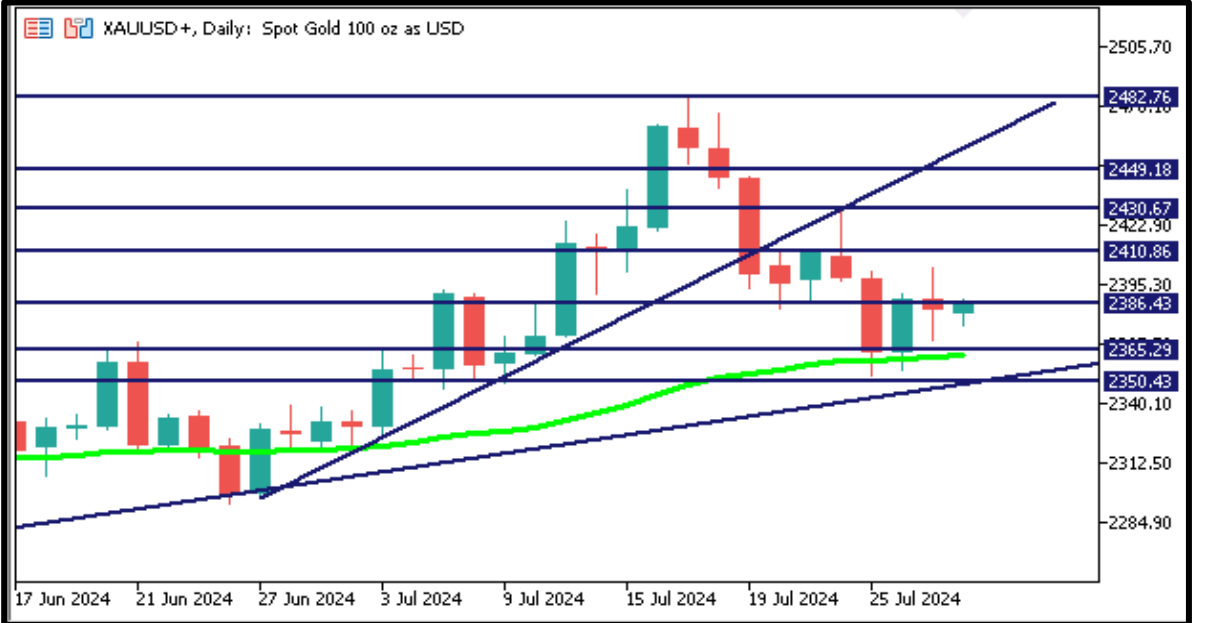
30 Temmuz



Paritede piyasada risk algısında toparlanma sınırlı kalırken ABD dolarına olan yöneliş ile dolarda değer kazanımı yaşandı. Bu nedenle dün 1,0800 seviyesine kadar geri çekilen parite günü 1,0820 seviyesinden kapattı. Bugün Avrupa'da büyüme ve tüketici güven endeksi takip edilirken, Almanya enflasyon verisi açıklanacak. ABD'de ise CB tüketici güven endeksi takip edilecek. Teknik olarak değerlendirdiğimizde ilk destek seviyesi 1,0820 olarak karşımıza çıkıyor, bu seviye altında 1,0800 ve sonrasında 1,0780 destek seviyeleri olarak takip edilebilir. Yükseliş denemelerinde 1,0850 ve 1,0870 ana direnç bölgesi olmaya devam edecektir. 1,0870 üzerine geçişlerde ilk direnç bölgesi 1,0900 olmaya devam edecek.

ONS ALTIN

30 Temmuz



Ons altında yükseliş güçlenen ABD doları ile birlikte sınırlı kaldı ve 2400 dolar geçilemeyerek günlük kapanış 2380 dolar seviyesinden gerçekleşti. Çarşamba günü gerçekleşecek Fed toplantısı altında net yönü belirleyecektir. Bugün ABD'de açıklanacak CB tüketici güven endeksi verisi etkisinin sınırlı kalmasını bekliyoruz. Teknik olarak 2385 dolar seviyesi ana destek bölgesi olarak takip edilmeye devam edilebilir. Bu seviye altına geçişlerde diğer destek seviyeleri 2365 dolar ve 2350 dolar olarak takip edilebilir. Yükseliş denemelerinde ise 2395 dolar ve üzerinde 2400 dolar ana direnç seviyesi takip edilecek. 2400 dolar yukarı geçilmesi durumunda 2410 dolar diğer direnç bölgesi olacaktır.

GBP/USD

30 Temmuz



Paritede 1,2800 ve 1,2890 aralığında gün içinde dalgalanma yaşansa da kapanış bazı para birimi çaprazlarında olduğu gibi bir önceki günün kapanışına yakın gerçekleşti. Perşembe günü açıklanacak BoE faiz kararı öncesinde İngiltere'de veri akışı zayıf. ABD'de ise CB tüketici güven endeksi açıklanacak. Teknik olarak geri çekilmelerde 1,2850 seviyesi ana destek bölgesi olarak takip edilebilir. Bu seviye son iki gündür aşağı yönlü kırılmadı. Aşağı yönlü devam eden geri çekilmelerde 1,2830 ve 1,2800 diğer destek bölgeleri olacaktır. Yükselişlerde ise 1,2900 seviyesi öncesinde 1,2885 ilk direnç seviyesi. 1,2900 seviyesi yukarı yönlü geçilmesi durumunda 1,2920 orta vadeli direnç bölgesi olarak düşünülebilir.

GRAM ALTIN

30 Temmuz



Gram altında dün gün içinde genel olarak kurda ve ons altında oynaklık yaşansa da gün kapanışları bir önceki güne yakın gerçekleştiğinden dolayı yatay fiyatlama görüldü. Bugün kurda ve ons altında geri çekilmelerin sınırlı kalmasını bekliyoruz. Özellikle bu hafta içinde açıklanacak Fed toplantısı ve tarım dışı istihdam verisi ons altında oynaklığı artırabilir. Teknik olarak geri çekilmelerde 2530TL ilk destek olarak takip edilebilir. Bu seviye aşağı yönlü kırılması durumunda 2520TL ve 2500TL ana destek bölgesi takip edilebilir. Yükselişlerde 2545TL seviyesi ilk direnç bölgesi olarak takip edilebilir. Yükselişin devam etmesi durumunda 2555TL ve 2570TL diğer direnç bölgeleri olarak takibimizde olacak.

Sabah Bülteni

Ahlatcı Yatırım araştırma departmanı tarafından hazırlanmıştır.

Bizi seçtiğiniz için teşekkürler.

Hazırlayan; **Tonguç ERBAŞ** Genel Müdür Yardımcısı
Mehmet ÖZDEMİR Araştırma Uzman Yardımcısı

2024 2. Çeyrek Müşteri K/Z Dağılımı:

%33 Karda / %67 Zararda

Mersis No: 0010056453000026

GENEL MÜDÜRLÜK

İstanbul Genel Müdürlük Merkez Ofis

Maslak Mahallesi, Taşyoncası Sokak T4a Blok
Kat: -1 NO: 256 Maslak 34485 Sarıyer / İVVSTANBUL

ŞUBELERİMİZ

İstanbul Sarıyer Şube

Sarıyer Mahallesi Meserburnu Caddesi No: 25 Sarıyer / İSTANBUL

Çorum Şube

Gülabibey Mahallesi, Eğridere Sokak No:17 Merkez / ÇORUM

İRTİBAT BÜROLARIMIZ

Ankara irtibat Bürosu

Söğütözü Caddesi No:2 Koç Kuleleri B Blok No:16 Söğütözü Çankaya / ANKARA

Denizli İrtibat Bürosu

Gazi Mustafa Kemal Bulvarı Bina No: 53 Kat:4 Bağımsız Bölüm
Pamukkale / DENİZLİ

İsparta İrtibat Bürosu

Çelebiler Mahallesi, Cadde 112, No:7, İç Kapı No: 11, 32000 Merkez / İSPARTA

İstanbul Göktürk İrtibat Bürosu

Göktürk Merkez Mah. İstanbul Cad. Telekom Sk. No:2 İç Kapı No: 36
34077 Eyüpsultan / İSTANBUL

İzmir İrtibat Bürosu

Mansuroğlu Mah. 1593/1 Sok. Lider Centrio C Blok No:6 K2:D17
Bayraklı/İZMİR

Konya İrtibat Bürosu

Musella Bağları Mah. Kule Cad. Kule Plaza İş Merkezi K:13 N:2/18
Selçuklu / KONYA

Sermaye Piyasası Kurulunun "Yatırım Hizmetleri ve Faaliyetleri İle Yan Hizmetlere İlişkin Esaslar" Hakkında Tebliği Uyarınca Yayınlanması Zorunlu Olan

Burada yer alan yatırım, bilgi, yorum ve tavsiyeler yatırım danışmanlığı kapsamında değildir. Yatırım danışmanlığı hizmeti, yetkili kuruluşlar tarafından kişilerin risk ve getiri tercihleri dikkate alınarak kişiye özel sunulmaktadır. Burada yer alan yorum ve tavsiyeler ise genel niteliktedir. Bu tavsiyeler mali durumunuz ile risk ve getiri tercihlerinize uygun olmayabilir. Bu nedenle, sadece burada yer alan bilgilere dayanılarak yatırım kararı verilmesi beklentilerinize uygun sonuçlar doğurmayabilir.

ahlatci_yatirim ahlatciyatirim

AHLATCI YATIRIM ARAŞTIRMA

ahlatciyatirim.com.tr

444 0 968
bilgi@ahlatciyatirim.com.tr

AHLATCI
YATIRIM