

Sabah Bülteni

5 Ağustos
2024



ahlatciyatirim.com.tr

   [ahlatci_yatirim](#)   [ahlatciyatirim](#)

KÜRESEL PİYASALAR YENİ HAFTAYA ASYA ÖNCÜLÜĞÜNDE NEGATİF BAŞLIYOR

Cuma günü TSi 15:00'da ABD'de tarım dışı istihdam ve işsizlik rakamları açıklandı. Tarım dışı istihdamda 176 bin kişi artması beklenirken, sürpriz bir şekilde ülkede tarım harici sektörlerde istihdam Temmuz'da 114 bin kişi arttı. İşsizlik oranı da benzer bir şekilde beklentilerin aksi yönünde %0,2 artışla %4,3'e yükseldi.

Bu veriler, ABD ekonomisinin zayıfladığına işaret etti ve bu durum, FED'in Eylül'de faiz indirimine gitmesi beklentilerini artırdı. Cuma günü dolar endeksi %1,08 azalarak 103 seviyesine geriledi. Bugün ise 102 seviyesinde fiyatlanıyor. 10 yıllık tahvil getirileri ise haftayı %9,54 düşüşle %3,79 seviyesinden kapattı. Bugün %3,72 test edildi. ABD borsalarında sert satışlar gözlemlendi.

Gelen veri setinden sonra Ons Altın'da hafif yükseliş görüldü de sonrasında negatif seyir devam etti. S&P 500'deki volatilitiyi ölçen korku endeksi VIX'in %42,74 oranında artış göstermesine neden oldu. 29,66 seviyesini test eden VIX Cuma gününü 23,38 seviyesinde kapattı.

Bugün Asya piyasalarında genel olarak olumsuz bir hava hakim. Japonya teknoloji hisselerinin negatif performansı ile %-13 agresif düşerek son 40 yılın en büyük kaybını yaşıyor. Bitcoin'de ise düşüş günlük yüzde -10'a yaklaştı ve 53 bin dolar seviyelerinden fiyatlanıyor.

Bugün saat 10:00'da Türkiye'de Tüketici Fiyat Endeksi verilerini takip ediyor olacağız. Beklenti aylıkta yüzde 3,40 olup kurum olarak aylıkta yüzde 3,30 açıklanmasını beklemekteyiz. Bu da yıllıkta yüzde 62'ye tekabül ediyor. Küresel piyasalardaki olumsuz havadan etkilenmemek adına enflasyon verisi bizim için kritik önem taşıyor.

EKONOMİK
TAKVİM

ZAMAN	ÜLKE	ÖNEM	VERİ	BEKLENTİ	ÖNCEKİ	PERİYOT
10:00	Türkiye	***	Tüketici Fiyat Endeksi (Aylık)	3,40%	1,60%	Temmuz
10:00	Türkiye	***	Tüketici Fiyat Endeksi (Yıllık)	62%	71,60%	Temmuz
10:00	Türkiye	*	Üretici Fiyat Endeksi (Yıllık)	-	50,01%	Temmuz
11:00	Avrupa	**	S&P Bileşik PMI Endeksi	50,1	50,9	Temmuz
11:00	Avrupa	**	Hizmet PMI Endeksi	51,9	52,8	Temmuz
16:45	ABD	**	S&P Bileşik PMI Endeksi	55	54,8	Temmuz
16:45	ABD	***	Hizmet PMI Endeksi	56	55,3	Temmuz
17:00	ABD	***	ISM İmalat Dışı PMI Endeksi	51	48,8	Temmuz

USD/TRY

5 Ağustos



Kurda yükseliş piyasada yaşanan risk algısındaki bozulma ile devam ettiğini görüyoruz. 33,25TL üzerinde kalıcılık ile haftaya başlayan kurda bugün yurt içinde temmuz ayı enflasyon verisi takip edilecek. Aylık bazlı %3,3 beklenti ile yıllık %61,90 seviyesine geri çekilmesini bekliyoruz. ABD'de ise PMI verilerini takip etmeye devam edeceğiz. Teknik olarak geri çekilmelerde 33,15TL ana destek bölgesi, 33,10TL ve 33,00TL bu seviye altında destek olarak kısa vadeli takip edilebilir. Yükseliş denemelerinde ise 33,40TL ana direnç seviyesi olmaya devam ederken bu seviyenin geçilmesi durumunda 33,50 psikolojik direnç ve üzerinde 33,60 direnç bölgeleri olarak değerlendirilebilir.

EUR/TRY

5 Ağustos



Çaprazda kurda yükselişlerin kalıcı olması sonrasında geçtiğimiz hafta Cuma günü paritede yaşanan yükseliş ile birlikte yeni zirve 36,40TL üzerinde test edildi. Bugün yurt içinde enflasyon verisi takip edilirken, Avrupa'da PMI verileri ile birlikte ÜFE yakından takip edilecek. Teknik olarak 36,20TL seviyesi ilk destek bölgesi olarak düşünülebilir. Gün içi bu seviye altına geri çekilmelerde 36,00TL ve 35,90TL diğer destek bölgeleri olacaktır. Olası yükseliş denemelerinin kurda yükseliş ile devam etmesi durumunda ise kısa vadeli 36,50TL ilk direnç seviyesi olarak takip edilebilir. Bu seviye üzerinde 37,00TL ve 37,20TL ana direnç bölgesi olarak diğer direnç seviyeleri olacaktır.

EUR/USD

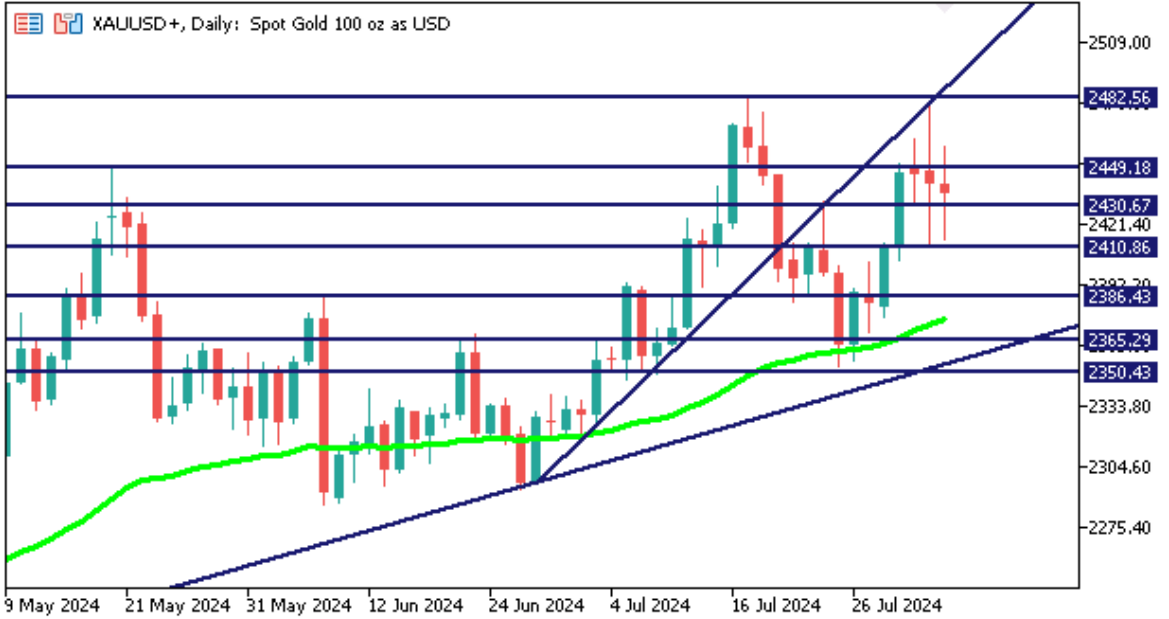
5 Ağustos



Paritede geçtiğimiz hafta Cuma günü açıklanan ABD TDI veri setinde ekonomik yavaşlamanın ve istihdamda zayıflamanın çok sert fiyatlanması ile ABD dolarında değer kayıpları yaşandı ve 1,0950 seviyesine yaklaşıldı. Bugün her iki bölgeden PMI verileri açıklanırken, Avrupa'da ayrıca ÜFE takip edilecek. ABD doları bazı fiyatlarının risk algısı derecesi ile devam etmesi beklenebilir. Teknik olarak değerlendirdiğimizde ilk destek seviyesi 1,0900 olarak karşımıza çıkıyor, bu seviye altında 1,0860 ve sonrasında 1,0835 destek seviyeleri olarak takip edilebilir. Yükseliş denemelerinde 1,930 ve 1,0940 ana direnç bölgesi olmaya devam edecektir. 1,0940 üzerine geçişlerde ilk direnç bölgesi 1,0950 olmaya devam edecek.

ONS ALTIN

5 Ağustos



Ons altında gün içi dalgalanmalara gün genelinde ard arda gelen sert fiyat hareketleri de eklendi. Buna rahmen kritik direnç seviyesi olan 2483 dolar yukarı yönlü geçilemedi. Küresel piyasalarda ABD doları ve tahvil faizlerinde yaşanan geri çekilmenin etkisi ons altında yükselişi desteklese de 2483 dolar yukarı geçilmedikçe bu seviyelerden kar satışları gelmeye devam edebilir. Teknik olarak 2430 dolar seviyesi ana destek bölgesi olarak takip edilmeye devam edilebilir. Bu seviye altına geçişlerde diğer destek seviyeleri 2410 dolar ve 2386 dolar olarak takip edilebilir. Yükseliş denemelerinde ise 2450 dolar ve üzerinde 2460 dolar ana direnç seviyesi takip edilecek. 2460 dolar yukarı geçilmesi durumunda 2475 dolar diğer direnç bölgesi olacaktır.

GBP/USD

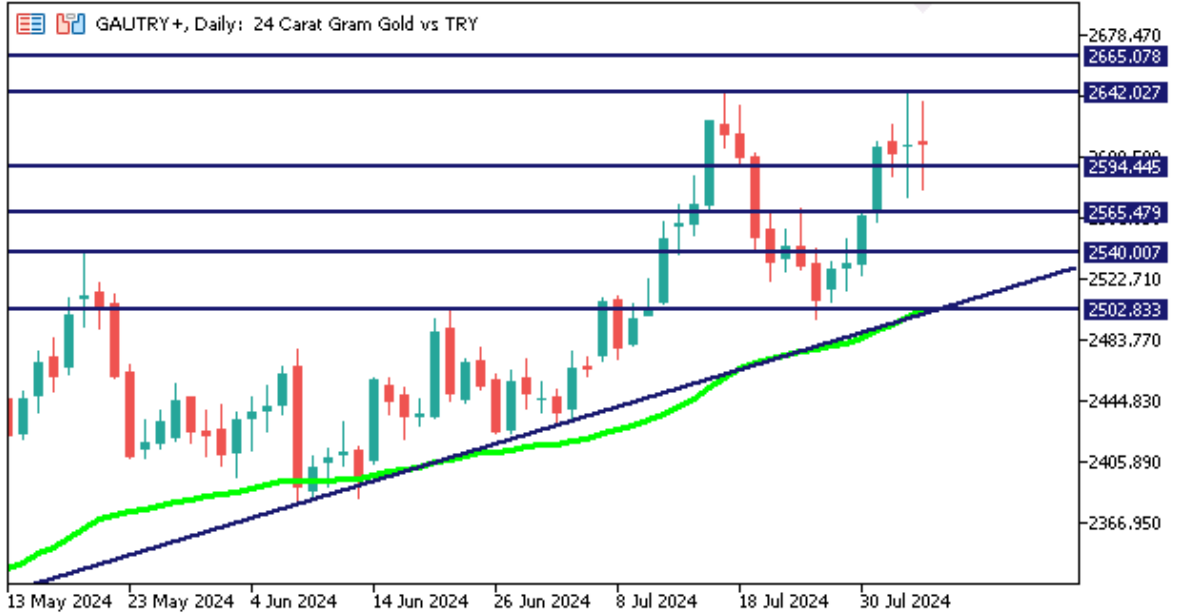
5 Ağustos



Paritede İngiltere merkez bankası faiz indirimi gerçekleştirdikten sonra geçen hafta son işlem gününde açıklanan ABD TDI veri setinin beklentilerin altında açıklanması ile değer kaybeden ABD doları etkisinde yükseldi. Bugün İngiltere'de veri seti zayıf, ABD'de ise PMI verileri takip edilecek. 1,2790 üssel 50 günlük ağırlıklı ortalama, risk algısında değişim pariteyi etkilemeye devam edebilir. Teknik olarak geri çekilmelerde 1,2720 seviyesi ana destek bölgesi olarak takip edilebilir. Bu seviye aşağı yönlü kırılması durumunda geri çekilme devam edebilir. Aşağı yönlü devam eden geri çekilmelerde 1,2700 ve 1,2670 diğer destek bölgeleri olacaktır. Yükselişlerde ise 1,2800 seviyesi öncesinde 1,2750 ilk direnç seviyesi olarak takip edilebilir.

GRAM ALTIN

5 Ağustos



Gram altında her iki değişken kur ve ons altında yükseliş isteğinin devam ettiğini söyleyebiliriz. Kurda jeopolitik riskler ve küresel risk algısında bozulma, ons altında ise ABD doları ve tahvil faizlerine olan ilginin artması ile aşağı yönlü fiyatlamalar yükselişi destekliyor. Bugün oynaklık daha sınırlı kalabilir, diğer taraftan yükseliş denemelerinin devam ettiğini görebiliriz. Teknik olarak geri çekilmelerde 2600TL ilk destek olarak takip edilebilir. Bu seviye aşağı yönlü kırılması durumunda 2594TL ve 2580TL ana destek bölgesi takip edilebilir. Yükselişlerde 2630TL seviyesi ilk direnç bölgesi olarak takip edilebilir. Yükselişin devam etmesi durumunda 2640TL ve 2650TL diğer direnç bölgeleri olarak takibimizde olacak.

Sabah Bülteni

Ahlatcı Yatırım araştırma departmanı tarafından hazırlanmıştır.

Bizi seçtiğiniz için teşekkürler.

Hazırlayan; **Tonguç ERBAŞ** Genel Müdür Yardımcısı
Mehmet ÖZDEMİR Araştırma Uzman Yardımcısı

2024 2. Çeyrek Müşteri K/Z Dağılımı:

%33 Karda / %67 Zararda

Mersis No: 0010056453000026

GENEL MÜDÜRLÜK

İstanbul Genel Müdürlük Merkez Ofis

Maslak Mahallesi, Taşyoncası Sokak T4a Blok
Kat: -1 NO: 256 Maslak 34485 Sarıyer / İVVSTANBUL

ŞUBELERİMİZ

İstanbul Sarıyer Şube

Sarıyer Mahallesi Meserburnu Caddesi No: 25 Sarıyer / İSTANBUL

Çorum Şube

Gülabibey Mahallesi, Eğridere Sokak No:17 Merkez / ÇORUM

İRTİBAT BÜROLARIMIZ

Ankara irtibat Bürosu

Söğütözü Caddesi No:2 Koç Kuleleri B Blok No:16 Söğütözü Çankaya / ANKARA

Denizli İrtibat Bürosu

Gazi Mustafa Kemal Bulvarı Bina No: 53 Kat:4 Bağımsız Bölüm
Pamukkale / DENİZLİ

Isparta İrtibat Bürosu

Çelebiler Mahallesi, Cadde 112, No:7, İç Kapı No: 11, 32000 Merkez / ISPARTA

İstanbul Göktürk İrtibat Bürosu

Göktürk Merkez Mah. İstanbul Cad. Telekom Sk. No:2 İç Kapı No: 36
34077 Eyüpsultan / İSTANBUL

İzmir İrtibat Bürosu

Mansuroğlu Mah. 1593/1 Sok. Lider Centrio C Blok No:6 K2:D17
Bayraklı/İZMİR

Konya İrtibat Bürosu

Musella Bağları Mah. Kule Cad. Kule Plaza İş Merkezi K:13 N:2/18
Selçuklu / KONYA

Sermaye Piyasası Kurulunun "Yatırım Hizmetleri ve Faaliyetleri İle Yan Hizmetlere İlişkin Esaslar" Hakkında Tebliği Uyarınca Yayınlanması Zorunlu Olan

Burada yer alan yatırım, bilgi, yorum ve tavsiyeler yatırım danışmanlığı kapsamında değildir. Yatırım danışmanlığı hizmeti, yetkili kuruluşlar tarafından kişilerin risk ve getiri tercihleri dikkate alınarak kişiye özel sunulmaktadır. Burada yer alan yorum ve tavsiyeler ise genel niteliktedir. Bu tavsiyeler mali durumunuz ile risk ve getiri tercihlerinize uygun olmayabilir. Bu nedenle, sadece burada yer alan bilgilere dayanılarak yatırım kararı verilmesi beklentilerinize uygun sonuçlar doğurmayabilir.

ahlatci_yatirim ahlatciyatirim

AHLATCI YATIRIM ARAŞTIRMA

ahlatciyatirim.com.tr

444 0 968
bilgi@ahlatciyatirim.com.tr

AHLATCI
YATIRIM