

Sabah Bülteni

13 Ağustos
2024



ahlatciyatirim.com.tr

   [ahlatci_yatirim](#)   [ahlatciyatirim](#)

KÜRESEL PİYASALARDA TOPARLANMAYA YÖNELİK FİYATLAMALAR GÖRÜLÜYOR

TÜİK tarafından yayımlanan Haziran 2024 iş gücü verilerine göre, Türkiye'de işsizlik oranı yüzde 9,2'ye yükseldi. Özellikle genç nüfus arasında işsizlik oranının yüzde 17,6 seviyesine çıkması, bu alandaki yapısal sorunların derinleştiğine işaret ediyor. Haziran ayında, 15 yaş ve üzeri nüfusta işsiz sayısı, bir önceki aya göre 234 bin kişi artarak 3 milyon 305 bin kişiye ulaştı. Bu durum, işsizlik oranının genel olarak 0,7 puan artmasına neden oldu. İşsizlik oranı erkeklerde yüzde 7,6, kadınlarda ise yüzde 12,4 olarak tahmin ediliyor. HSBC, yayımladığı raporda, REER modelini kullanarak küresel para birimlerinin adil değerlerini hesapladı ve bu bağlamda Türk lirasına da yer verdi. Raporda, 2024 yılının sonunda ABD dolarının 36 TL, Euronun ise 37,8 TL seviyelerinde olacağı öngörülüyor.

Ayrıca HSBC, Türkiye Cumhuriyet Merkez Bankası'nın (TCMB) ilk faiz indirimini 2025 yılının ilk çeyreğinde gerçekleştireceğini tahmin ediyor. Banka, 2024 yılı sonunda faiz oranının yüzde 50 olacağını, 2025'in ilk çeyreğinde bu oranın yüzde 45'e, ikinci çeyrekte ise yüzde 40'a gerilemesini bekliyor. Petrol İhraç Eden Ülkeler Örgütü (OPEC), 2024 yılı için küresel petrol talebi tahminini aşağı yönlü revize etti. OPEC'in temmuz ayı raporuna göre, ham petrol üretiminde Suudi Arabistan'da artış yaşanırken, Libya'da ise bir azalma oldu. Suudi Arabistan'da günlük üretim 97 bin varil artarken, Libya'da günlük üretim 19 bin varil düştü. Bu dönemde OPEC'in toplam ham petrol üretimi, günlük 185 bin varil artarak 26 milyon 746 bin varile ulaştı.

FED, piyasadaki dalgalanmalara rağmen faiz oranlarını indirip indirmeme konusunda temkinli bir tavır sergiliyor. Fed üyesi Michelle Bowman, enflasyondaki yukarı yönlü riskleri işaret ederek, Eylül ayında faiz indirimini için henüz bir hazırlığın olmadığını belirtti. Aynı zamanda, ABD Hazine Bakanlığı'nın Temmuz 2024 bütçe dengesi raporuna göre, federal hükümetin bütçe açığı 244 milyar dolar olarak gerçekleşti ve bu, geçen yılın aynı ayına göre yüzde 10'luk bir artışı ifade ediyor.

ICS Genel Sekreteri Guy Platten, ABD'de yükselen milliyetçilik dalgasının, Kasım ayındaki başkanlık seçimlerinin sonucundan bağımsız olarak dünya ticareti üzerinde önemli bir tehdit oluşturduğunu ifade etti. Platten, özellikle Trump'ın olası bir zaferi durumunda gemi sahiplerinin bu tehditten daha fazla endişe duyduklarını belirtti. Platten'e göre, küresel ticaretin karşı karşıya olduğu riskler, İkinci Dünya Savaşı'ndan bu yana en yüksek seviyeye ulaşmış durumda.

EKONOMİK
TAKVİM

ZAMAN	ÜLKE	ÖNEM	VERİ	BEKLENTİ	ÖNCEKİ	PERİYOT
10:00	Türkiye	*	Cari Denge	-0,50 mlr	-1,24 mlr	Haziran
12:00	Almanya	**	Almanya ZEW Ekonomik Hissiyatı (Ağu)	30,6	41,8	Ağustos
12:00	Almanya	**	Almanya ZEW Mevcut Koşullar Endeksi (Ağu)	-	-68,9	Ağustos
15:30	USD	*	Üretici Fiyat Endeksi (ÜFE) (Yıllık)	-	2,6%	Yıllık
15:30	USD	***	Üretici Fiyat Endeksi (ÜFE) (Aylık)	0,2%	0,2%	Temmuz

USD/TRY

13 Ağustos



Kurda yatay fiyatlamaya ve 33,60TL seviyesinin geçilemeyecek yükselişlerin sınırlı kaldığını söyleyebiliriz. Geri çekilmeler sınırlı kalırken son 6 gündür dar bir bant içine sıkışan fiyatlamanın devam ettiğini görüyoruz. Bugün yurt içinde cari denge ve konut satışları açıklanacak. ABD'de ise üretici fiyat endeksi takip edilecek. ABD'de TDI verisi sonrası enflasyon verileri oynaklığı artırabilir. Teknik olarak geri çekilmelerde 33,40TL ana destek bölgesi, 33,30TL ve 33,20TL bu seviye altında destek olarak kısa vadeli takip edilebilir. Yükseliş denemelerinde ise 33,60TL ana direnç seviyesi olmaya devam ederken bu seviyenin geçilmesi durumunda 33,70 psikolojik direnç ve üzerinde 33,80 direnç bölgeleri olarak değerlendirilebilir.

EUR/TRY

13 Ağustos



Çaprazda Türk Lirası'nda yaşanan yatay fiyatlamasının etkisi paritede yaşanan sınırlı yükseliş ile birleşince geri çekilmelerin sınırlı kaldığını görüyoruz. 36,50TL ile 36,85TL arasına sıkışan çaprazda bugünde benzer bir fiyatlamaya gerçekleşebilir. Bugün Avrupa'da Almanya zew güven endeksi açıklanacak. Yurt içinde ise cari denge ile konut satışları verileri takip edilecek. Teknik olarak 36,60TL seviyesi ilk destek bölgesi olarak düşünülebilir. Bu seviye altına geri çekilmelerde 36,50TL ve 36,40TL diğer destek bölgeleri olacaktır. Olası yükseliş denemelerinin devam etmesi durumunda ise kısa vadeli 36,70TL ilk direnç seviyesi olarak takip edilebilir. Bu seviye üzerinde 36,80TL ve 36,90TL ana direnç bölgeleri olarak diğer direnç seviyeleri olacaktır.

EUR/USD

13 Ağustos



Paritede dolar endeksinde yatay fiyatlamaya devam ederken 1,0920 seviyesi üzerinde sınırlı yükseliş denemeleri gerçekleşiyor. Bugün ABD'de ÜFE yakından takip edilecek. Yarın açıklanacak manşet enflasyon verisi öncesinde oynaklığı artırabilir. Avrupa'da ise Almanya'da zew güven endeksi açıklanacak. Genel olarak dar bant içinde işlem lerin devam etmesini bekliyoruz. Teknik olarak değerlendirdiğimizde ilk destek seviyesi 1,0920 olarak karşımıza çıkıyor, bu seviye altında 1,0900 ve sonrasında 1,0880 destek seviyeleri olarak takip edilebilir. Yükseliş denemelerinde 1,940 ve 1,0960 ana direnç bölgesi olmaya devam edecektir. 1,0960 üzerine geçişlerde ilk direnç bölgesi 1,0980 olmaya devam edecek.

ONS ALTIN

13 Ağustos



Ons altında geçen haftanın son işlem gününe doğru gerçekleşen toparlanma sonrası dün ve bu sabah yükseliş devam etti ve 2475 dolar direnç bölgesine kadar yükseliş devam etti. Dolar endeksinde yatay fiyatlamaya devam ederken ABD tahvil faizlerinde aşağı yönlü baskı devam ediyor. Yükselişlerde 2485 dolar ana direnç seviyesi geçilmesi için yeni faiz indirim beklentisi söylemi veya veri desteği gerekiyor. Teknik olarak 2450 dolar seviyesi ana destek bölgesi olarak takip edilmeye devam edilebilir. Bu seviye altına geçişlerde destek seviyeleri 2435 dolar ve 2420 dolar olarak takip edilebilir. Yükseliş denemelerinde 2470 dolar ve üzerinde 2485 dolar ana direnç seviyeleri olarak takip edilecek. 2485 dolar üzerinde 2500 dolar diğer direnç bölgesi olacaktır.

GBP/USD

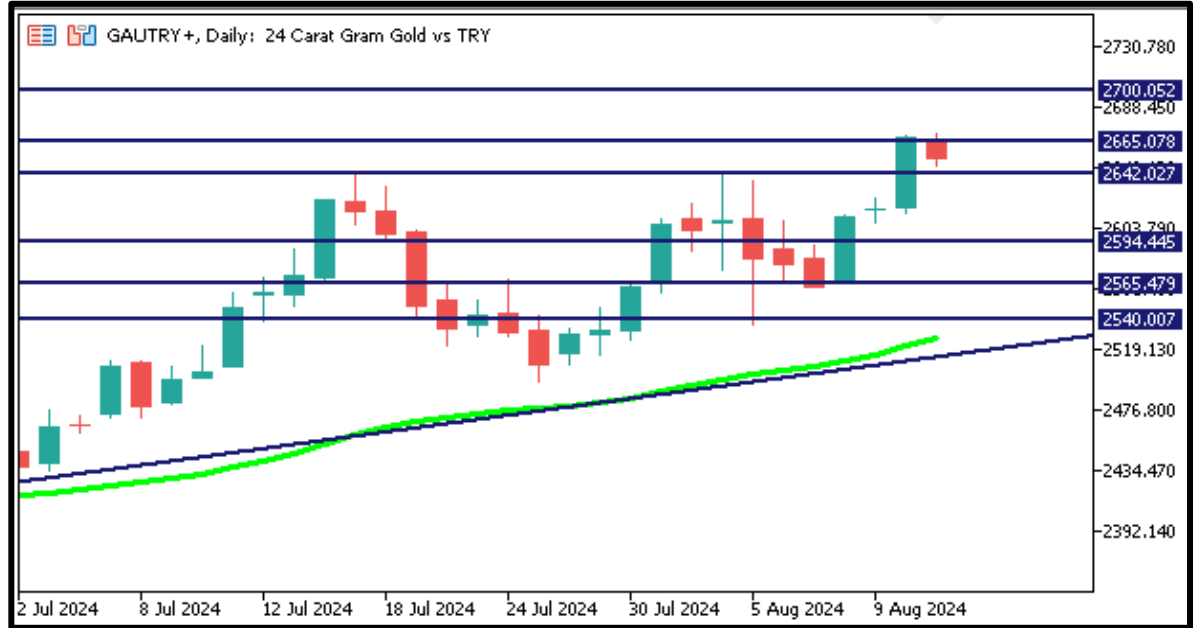
13 Ağustos



Paritede toparlanma çabası devam ederken 1,2770 seviyesi üzerinde kalıcılık bu sabah devam etmesine rağmen güçlü bir yükseliş beklentisi bulunmuyor. Diğer taraftan bugün ABD'de açıklanacak ÜFE verisi yakından takip edilecek. İngiltere tarafında ise yarın açıklanacak enflasyon verisi öncesinde bugün veri akışı zayıf olacak. Teknik olarak geri çekilmelerde 1,2760 seviyesi ana destek bölgesi olarak takip edilebilir. Bu seviye aşağı yönlü kırılması durumunda geri çekilme devam edebilir. Aşağı yönlü devam eden geri çekilmelerde 1,2740 ve 1,2720 diğer destek bölgeleri olacaktır. Yükselişlerde ise ilk direnç seviyesi 1,2780, bu seviye yukarı yönlü geçilirse 1,2800 ve 1,2820 seviyeleri orta vadeli takip edilebilir.

GRAM ALTIN

13 Ağustos



Gram altında kurda son 6 gündür yatay fiyatlama devam ederken ons altında son 3 günde yaşanan sert yükseliş ile birlikte dün ve bu sabah 2670TL direnç seviyesi üst üste test edilmiş oldu. Kurda yatay fiyatlamasının bugün de dar bant içinde devam etmesini bekliyoruz. Ons altında ise 2485 dolar direnç bölgesi bugün ve yarın ABD'de açıklanacak enflasyon verileri ile geçilmemesi durumunda sınırlı geri çekilmeler yaşanabilir. Teknik olarak geri çekilmelerde 2650TL ilk destek olarak takip edilebilir. Bu seviye aşağı yönlü kırılması durumunda 2635TL ve 2620TL ana destek bölgesi takip edilebilir. Yükselişlerde 2660TL seviyesi ilk direnç bölgesi olarak takip edilebilir. Yükselişin devam etmesi durumunda 2675TL ve 2685TL diğer direnç bölgeleri olarak takibimizde olacak.

Sabah Bülteni

Ahlatcı Yatırım araştırma departmanı tarafından hazırlanmıştır.

Bizi seçtiğiniz için teşekkürler.

Hazırlayan; **Tonguç ERBAŞ** Genel Müdür Yardımcısı
Mehmet ÖZDEMİR Araştırma Uzman Yardımcısı

2024 2. Çeyrek Müşteri K/Z

Dağılımı:

%33 Karda / %67 Zararda

Mersis No: 0010056453000026

GENEL MÜDÜRLÜK

İstanbul Genel Müdürlük Merkez Ofis

Maslak Mahallesi, Taşyoncası Sokak T4a Blok
Kat: -1 NO: 256 Maslak 34485 Sarıyer / İVVSTANBUL

ŞUBELERİMİZ

İstanbul Sarıyer Şube

Sarıyer Mahallesi Meserburnu Caddesi No: 25 Sarıyer / İSTANBUL
Çorum Şube
Gülábibey Mahallesi, Eğridere Sokak No:17 Merkez / ÇORUM

İRTİBAT BÜROLARIMIZ

Ankara irtibat Bürosu

Söğütözü Caddesi No:2 Koç Kuleleri B Blok No:16 Söğütözü Çankaya / ANKARA

Denizli İrtibat Bürosu

Gazi Mustafa Kemal Bulvarı Bina No: 53 Kat:4 Bağımsız Bölüm
Pamukkale / DENİZLİ

İsparta İrtibat Bürosu

Çelebiler Mahallesi, Cadde 112, No:7, İç Kapı No: 11, 32000 Merkez / İSPARTA

İstanbul Göktürk İrtibat Bürosu

Göktürk Merkez Mah. İstanbul Cad. Telekom Sk. No:2 İç Kapı No: 36
34077 Eyüpsultan / İSTANBUL

İzmir İrtibat Bürosu

Mansuroğlu Mah. 1593/1 Sok. Lider Centrio C Blok No:6 K2:D17
Bayraklı/İZMİR

Konya İrtibat Bürosu

Musella Bağları Mah. Kule Cad. Kule Plaza İş Merkezi K:13 N:2/18
Selçuklu / KONYA

Sermaye Piyasası Kurulunun "Yatırım Hizmetleri ve Faaliyetleri İle Yan Hizmetlere İlişkin Esaslar" Hakkında Tebliği Uyarınca Yayınlanması Zorunlu Olan

Burada yer alan yatırım, bilgi, yorum ve tavsiyeler yatırım danışmanlığı kapsamında değildir. Yatırım danışmanlığı hizmeti, yetkili kuruluşlar tarafından kişilerin risk ve getiri tercihleri dikkate alınarak kişiye özel sunulmaktadır. Burada yer alan yorum ve tavsiyeler ise genel niteliktedir. Bu tavsiyeler mali durumunuz ile risk ve getiri tercihlerinize uygun olmayabilir. Bu nedenle, sadece burada yer alan bilgilere dayanılarak yatırım kararı verilmesi beklentilerinize uygun sonuçlar doğurmayabilir.

ahlatci_yatirim ahlatciyatirim

AHLATCI YATIRIM ARAŞTIRMA

ahlatciyatirim.com.tr

444 0 968
bilgi@ahlatciyatirim.com.tr

AHLATCI
YATIRIM