

# Sabah Bülteni

14 Ağustos  
2024



[ahlatciyatirim.com.tr](http://ahlatciyatirim.com.tr)

   [ahlatci\\_yatirim](#)   [ahlatciyatirim](#)

**KÜRESEL PİYASALAR BUGÜN AÇIKLANACAK ABD ENFLASYON VERİSİNE ODAKLANDI**

ABD'nin Temmuz 2024 bütçe açığı, 244 milyar dolarla bir önceki yılın aynı dönemine göre %10 artış gösterdi. Federal hükümetin mali tablosundaki bu derinleşme, piyasa beklentilerinin altında kalsa da, önemsenecek bir finansal zayıflık olarak öne çıkıyor.

Almanya'da yatırımcı güveni dikkat çekici şekilde azaldı. ZEW Ekonomik Güven Endeksi Ağustos ayında 41,8'den 19,2'ye keskin bir düşüş yaşadı. Bu gerileme, ekonomik görünümün hızla bozulduğunu ve beklentilerin ötesinde bir krizle karşı karşıya kalılabileceğinin sinyallerini veriyor.

ABD Üretici Fiyat Endeksi (ÜFE) Temmuz ayında aylık %0,1, yıllık %2,2 artışla piyasayı şaşırttı. Üretici enflasyonundaki bu beklenmedik zayıflık, ekonomideki toparlanma sürecine dair yeni soru işaretleri doğuruyor. Küresel piyasalar Bugün açıklanacak ABD Tüketici Fiyat Endeksi'ni (TÜFE) takip ediyor olacak.

Japonya'da üretici fiyatları Temmuz ayında yıllık %3,0 artarak enflasyonun altı ay boyunca hız kesmeden arttığını ortaya koydu. Zayıf yen ve artan ithal maliyetler, ülkedeki enflasyonist baskıların giderek daha belirgin hale geldiğini gösteriyor.

Yeni Zelanda Merkez Bankası erken bir faiz indirimine giderek politika faizini yüzde 5,25'e indirdi. Faiz indiriminin başlıca nedeninin enflasyon verilerindeki yavaşlama olduğu açıklandı.

Son günlerde dünya gündemine oturan Japonya politikalarından sonra Japonya Başbakanı F. Kishida, önümüzdeki seçimlerde aday olmayacağını açıkladı. "Kendimi, yeni lideri bir nefer olarak desteklemeye adayacağım" dedi.

**EKONOMİK  
TAKVİM**

ZAMAN	ÜLKE	ÖNEM	VERİ	BEKLENTİ	ÖNCEKİ	PERİYOT
09:00	İngiltere	**	Tüketici Fiyat Endeksi (Aylık)	-	0,1%	Temmuz
12:00	İngiltere	***	Tüketici Fiyat Endeksi (Yıllık)	2,3%	2,0%	Yıllık
12:00	Avrupa	**	Gayri Safi Yurtiçi Hasıla (Yıllık)	0,6%	0,4%	2.Çeyrek
15:30	ABD	***	Tüketici Fiyat Endeksi (Yıllık)	3,0%	3,0%	Temmuz
15:30	ABD	***	Tüketici Fiyat Endeksi (Aylık)	0,2%	-0,1%	Temmuz

## USD/TRY

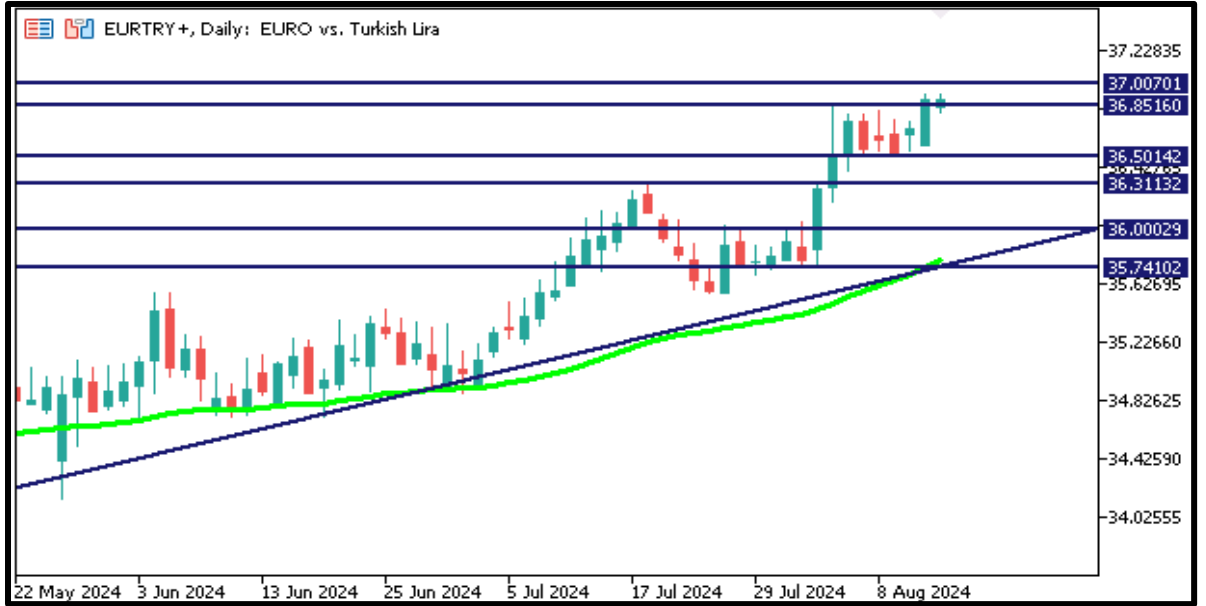
14 Ağustos



Dün kurda tam beklediğimiz fiyat aralığında dar bant içinde işlemler gerçekleşti ve bu sabah ile birlikte 6. İşlem gününde de aynı bant içinde güne başladık. Dün cari dengede toparlanmanın devam ettiğini yurt içinde görürken bugün veri akışı zayıf seyredecek. ABD’de ise dün ÜFE’nin beklentilerin altında gerçekleşmesi sonrasında bugün manşet enflasyon verisi takip edilecek. Teknik olarak geri çekilmelerde 33,40TL ana destek bölgesi, 33,30TL ve 33,20TL bu seviye altında destek olarak kısa vadeli takip edilebilir. Yükseliş denemelerinde ise 33,60TL ana direnç seviyesi olmaya devam ederken bu seviyenin geçilmesi durumunda 33,70 psikolojik direnç ve üzerinde 33,80 direnç bölgeleri olarak değerlendirilebilir.

## EUR/TRY

14 Ağustos



Çaprazda dün Türk Lirası değerinde yüksek oynaklık olmamasına rağmen Euro tarafında yaşanan güçlenme ile birlikte paritede 1,1000 seviyelerine tekrar yaklaşılması ile 36,85TL direnç seviyesine yaklaşıldı ve bu sabah işlemler yine zirveye yakın gerçekleşiyor. Bugün Avrupa’da 2. çeyrek güncel büyüme verilerini takip edeceğiz, yurt içinde ise veri akışı zayıf. Teknik olarak 36,80TL seviyesi ilk destek bölgesi olarak düşünülebilir. Bu seviye altına geri çekilmelerde 36,70TL ve 36,60TL diğer destek bölgeleri olacaktır. Olası yükseliş denemelerinin devam etmesi durumunda ise kısa vadeli 36,90TL ilk direnç seviyesi olarak takip edilebilir. Bu seviye üzerinde 37,00TL ve 37,10TL ana direnç bölgeleri olarak diğer direnç seviyeleri olacaktır.

## EUR/USD

14 Ağustos



Paritede dün ABD'de açıklanan ÜFE verisinin beklentilerin altında gerçekleşmesi ile ABD dolarında yaşanan değer kaybı yükselişi destekledi ve 1,0920 üzerinde kalıcılık sonrasında 1,1000 seviyesine tekrar yaklaşıldı. Bugün Avrupa'da 2. çeyrek büyüme verisi, ABD'de ise manşet enflasyon rakamları açıklanacak. Beklenti altı enflasyon gerçekleşmeleri pariteyi 1,1000 üzerine taşıyabilir. Teknik olarak değerlendirdiğimizde ilk destek seviyesi 1,0980 olarak karşımıza çıkıyor, bu seviye altında 1,0960 ve sonrasında 1,0940 destek seviyeleri olarak takip edilebilir. Yükseliş denemelerinde 1,1000 ve 1,1020 ana direnç bölgesi olmaya devam edecektir. 1,1020 üzerine geçişlerde ilk direnç bölgesi 1,1050 olmaya devam edecek.

## ONS ALTIN

14 Ağustos



Ons altında son 3 günde yaşanan yükseliş sonrasında dün ve bu sabah sınırlı geri çekilmeler ile kar satışlarının gerçekleştiğini görüyoruz. Dün açıklanan ABD ÜFE verisi sonrasında ABD doları değer kaybetmesine rağmen ABD 10 yıllık tahvil faizleri %3,84 seviyesine geriledi. Bu gelişmeler ons altında bugün açıklanacak ABD manşet enflasyon verisinin beklenti altı kalması durumunda yeni yükselişleri destekleyebilir. Teknik olarak 2450 dolar seviyesi ana destek bölgesi olarak takip edilmeye devam edilebilir. Bu seviye altına geçişlerde destek seviyeleri 2435 dolar ve 2420 dolar olarak takip edilebilir. Yükseliş denemelerinde 2470 dolar ve üzerinde 2485 dolar ana direnç seviyeleri olarak takip edilecek. 2485 dolar üzerinde 2500 dolar diğer direnç bölgesi olacaktır.

## GBP/USD

14 Ağustos



Paritede son 1-2 gündür geçilemeyen 1,2770 üssel 50 günlük ortalama ABD'de dün açıklanan ÜFE verilerinin beklentilerin altında gerçekleşmesi ile kırıldı ve yükseliş 1,2850 seviyesinin üzerine kadar devam etti. Bugün İngiltere'de ve ABD'de temmuz ayı enflasyon verileri açıklanacak, manşet enflasyonun İngiltere'de daha fazla gerilemesi bekleniyor. Bu beklenti paritede kısa süreli satış baskısı yaratabilir. Teknik olarak geri çekilmelerde 1,2850 seviyesi ana destek bölgesi olarak takip edilebilir. Bu seviye aşağı yönlü kırılması durumunda geri çekilme devam edebilir. Aşağı yönlü geri çekilmelerde 1,2830 ve 1,2800 diğer destek bölgeleri olacaktır. Yükselişlerde ilk direnç seviyesi 1,2870 bu seviye yukarı yönlü geçilirse 1,2900 ve 1,2920 seviyeleri orta vadeli takip edilebilir.

## GRAM ALTIN

14 Ağustos



Gram altında ana fiyat belirleyicisi ons altın olmaya devam ediyor. Son 6-7 işlem gününde kurda yatay fiyatlamasının devam etmesi ile birlikte hızlı yükselişin realizasyonunu yaşayan ons altın fiyatları 2670TL seviyesinin geçilmesine neden oldu. Bugün her iki üründe de yatay fiyatlama devamı bekliyoruz. ABD'de açıklanacak enflasyon verisi ons altında oynaklığı artırabilir. Teknik olarak geri çekilmelerde 2650TL ilk destek olarak takip edilebilir. Bu seviye aşağı yönlü kırılması durumunda 2635TL ve 2620TL ana destek bölgesi takip edilebilir. Yükselişlerde 2660TL seviyesi ilk direnç bölgesi olarak takip edilebilir. Yükselişin devam etmesi durumunda 2675TL ve 2685TL diğer direnç bölgeleri olarak takibimizde olacak.

# Sabah Bülteni

## Ahlatcı Yatırım araştırma departmanı tarafından hazırlanmıştır.

Bizi seçtiğiniz için teşekkürler.

Hazırlayan; **Tonguç ERBAŞ** Genel Müdür Yardımcısı  
**Mehmet ÖZDEMİR** Araştırma Uzman Yardımcısı

### 2024 2. Çeyrek Müşteri K/Z Dağılımı:

%33 Karda / %67 Zararda

Mersis No: 0010056453000026

#### GENEL MÜDÜRLÜK

##### İstanbul Genel Müdürlük Merkez Ofis

Maslak Mahallesi, Taşyoncası Sokak T4a Blok  
Kat: -1 NO: 256 Maslak 34485 Sarıyer / İVVSTANBUL

#### ŞUBELERİMİZ

##### İstanbul Sarıyer Şube

Sarıyer Mahallesi Meserburnu Caddesi No: 25 Sarıyer / İSTANBUL  
**Çorum Şube**  
Gülábibey Mahallesi, Eğridere Sokak No:17 Merkez / ÇORUM

#### İRTİBAT BÜROLARIMIZ

##### Ankara irtibat Bürosu

Söğütözü Caddesi No:2 Koç Kuleleri B Blok No:16 Söğütözü Çankaya / ANKARA

##### Denizli İrtibat Bürosu

Gazi Mustafa Kemal Bulvarı Bina No: 53 Kat:4 Bağımsız Bölüm  
Pamukkale / DENİZLİ

##### İsparta İrtibat Bürosu

Çelebiler Mahallesi, Cadde 112, No:7, İç Kapı No: 11, 32000 Merkez / İSPARTA

##### İstanbul Göktürk İrtibat Bürosu

Göktürk Merkez Mah. İstanbul Cad. Telekom Sk. No:2 İç Kapı No: 36  
34077 Eyüpsultan / İSTANBUL

##### İzmir İrtibat Bürosu

Mansuroğlu Mah. 1593/1 Sok. Lider Centrio C Blok No:6 K2:D17  
Bayraklı/İZMİR

##### Konya İrtibat Bürosu

Musella Bağları Mah. Kule Cad. Kule Plaza İş Merkezi K:13 N:2/18  
Selçuklu / KONYA

#### Sermaye Piyasası Kurulunun "Yatırım Hizmetleri ve Faaliyetleri İle Yan Hizmetlere İlişkin Esaslar" Hakkında Tebliği Uyarınca Yayınlanması Zorunlu Olan

Burada yer alan yatırım, bilgi, yorum ve tavsiyeler yatırım danışmanlığı kapsamında değildir. Yatırım danışmanlığı hizmeti, yetkili kuruluşlar tarafından kişilerin risk ve getiri tercihleri dikkate alınarak kişiye özel sunulmaktadır. Burada yer alan yorum ve tavsiyeler ise genel niteliktedir. Bu tavsiyeler mali durumunuz ile risk ve getiri tercihlerinize uygun olmayabilir. Bu nedenle, sadece burada yer alan bilgilere dayanılarak yatırım kararı verilmesi beklentilerinize uygun sonuçlar doğurmayabilir.

ahlatci\_yatirim ahlatciyatirim

AHLATCI YATIRIM ARAŞTIRMA

ahlatciyatirim.com.tr

444 0 968  
bilgi@ahlatciyatirim.com.tr

AHLATCI  
YATIRIM