

Sabah Bülteni

16 Ağustos
2024



ahlatciyatirim.com.tr

   [ahlatci_yatirim](#)   [ahlatciyatirim](#)

ABD VERİ SETİ SONRASINDA RESESYON ENDİŞELERİ ARKA PLANA ATILDI

ABD Çalışma Bakanlığı, işsizlik maaşı başvurularına ilişkin haftalık verileri açıkladı. 10 Ağustos ile biten haftada işsizlik maaşı başvurusunda bulunanların sayısı, önceki haftaya göre 7 bin kişi azalarak 227 bine indi. Piyasa beklentisi ise başvuru sayısının 235 bin olması yönündeydi.

Temmuz ayında sanayi üretimi piyasa beklentilerinin üzerinde bir düşüş gösterdi. Sanayi üretimi, bir önceki aya göre yüzde 0,6 oranında düştü. Beklenti ise yüzde 0,3 düşüş yönündeydi. Sanayi üretimi, geçen yılın aynı ayına göre yüzde 0,2 geriledi. Haziran ayı sanayi üretimi de yüzde 0,6'dan yüzde 0,3'e revize edildi.

ABD'de perakende harcamaları Temmuz ayında yüzde 1 artarak son 1,5 yılın en yüksek seviyesine ulaştı. Bu veri, ekonominin yüksek fiyatların baskısı altında yavaşladığı yönündeki endişeleri hafifletti. Veri sonrasında ABD ve Avrupa borsalarında alımların hızlandığı görüldü.

New York'ta yapılan anket sonucunda, imalat endeksi Ağustos'ta eksi 4,7 olarak kaydedildi. Piyasa beklentisi, endeksin bu dönemde eksi 5,9 olması yönündeydi. Endeks, art arda dokuzuncu ayda daralmaya işaret etti ve temmuzda eksi 6,6 seviyesindeydi. Philadelphia Fed İmalat Endeksi de Ağustos'ta 20,9 puan azalarak eksi 7 değerine geriledi. Bu, Ocak ayından bu yana sektörde ilk kez daralmaya işaret etti

TCMB'nin altın ve döviz rezervlerinde artış kaydedildi. Altın rezervleri 57 milyar 894 milyon 890 bin dolara yükselirken, bu miktar, önceki dönem için bildirilen 56 milyar 103 milyon 930 bin dolarlık rezervlere göre bir artış gösterdi. Aynı dönemde döviz rezervleri de artış kaydederek, 91 milyar 906 milyon 970 bin dolardan 92 milyar 490 milyon 640 bin dolara ulaştı. Swap dahil net uluslararası döviz rezervleri ise 51,45 milyar dolar olarak kaydedildi, bu da önceki dönemde bildirilen 47,59 milyar dolara göre bir artış anlamına geliyor. TCMB'nin brüt toplam rezervi 150,4 milyar dolar olarak kaydedildi.

**EKONOMİK
TAKVİM**

ZAMAN	ÜLKE	ÖNEM	VERİ	BEKLENTİ	ÖNCEKİ	PERİYOT
10:00	Türkiye	*	Yıl Sonu Tüketici Fiyat Endeksi Tahmini	-	42,95%	Ağustos
12:00	Avrupa	**	Ticaret Dengesi	14,5MLR	13,9MLR	Haziran
15:30	ABD	**	İnşaat İzinleri	1,430M	1,454M	Ağustos
15:30	ABD	*	Konut İnşaat Başlangıçları	1,340M	1,353M	Temmuz
17:00	ABD	**	Michigan Tüketici Güven Endeksi	66,7	66,4	Ağustos

USD/TRY

16 Ağustos



Kurda dün 33,60TL seviyesi yukarı geçilerek yükseliş devam etti ve gün içinde 33,72TL seviyesi test edildi. Bugün yurt içinde konut fiyat endeksi açıklanırken, ABD'de ise dün açıklanan öncü ekonomik göstere verilerinin ekonomi için daha pozitif gerçekleştiği algısı ABD dolarında değer artışına neden oldu bugün inşaat izinleri, konut başlangıçları ve Michigan tüketici güven endeksi takip edilecek. Teknik olarak geri çekilmelerde 33,60TL ana destek bölgesi, 33,50TL ve 33,40TL bu seviye altında destek olarak kısa vadeli takip edilebilir. Yükseliş denemelerinde ise 33,70TL ana direnç seviyesi olmaya devam ederken bu seviyenin geçilmesi durumunda 33,80 psikolojik direnç ve üzerinde 33,90 direnç bölgeleri olarak değerlendirilebilir.

EUR/TRY

16 Ağustos



Çaprazda teknik olarak yükseliş devam ederken dün ABD verileri sonrası geri çekilen parite etkisi sınırlı kalmaya devam ediyor. Bugün yurt içinde konut fiyat endeksi açıklanırken Avrupa'da haziran ayı dış ticaret dengesi takip edilecek. Kurda sınırlı yükselişin devam etmesini beklerken, paritede dünkü geri çekilme sonrasında dengeleme görebiliriz. Teknik olarak 36,90TL seviyesi ilk destek bölgesi olarak düşünülebilir. Bu seviye altına geri çekilmelerde 36,80TL ve 36,70TL diğer destek bölgeleri olacaktır. Olası yükseliş denemelerinin devam etmesi durumunda ise kısa vadeli 37,10TL ilk direnç seviyesi olarak takip edilebilir. Bu seviye üzerinde 37,20TL ve 37,30TL ana direnç bölgeleri olarak diğer direnç seviyeleri olacaktır.

EUR/USD

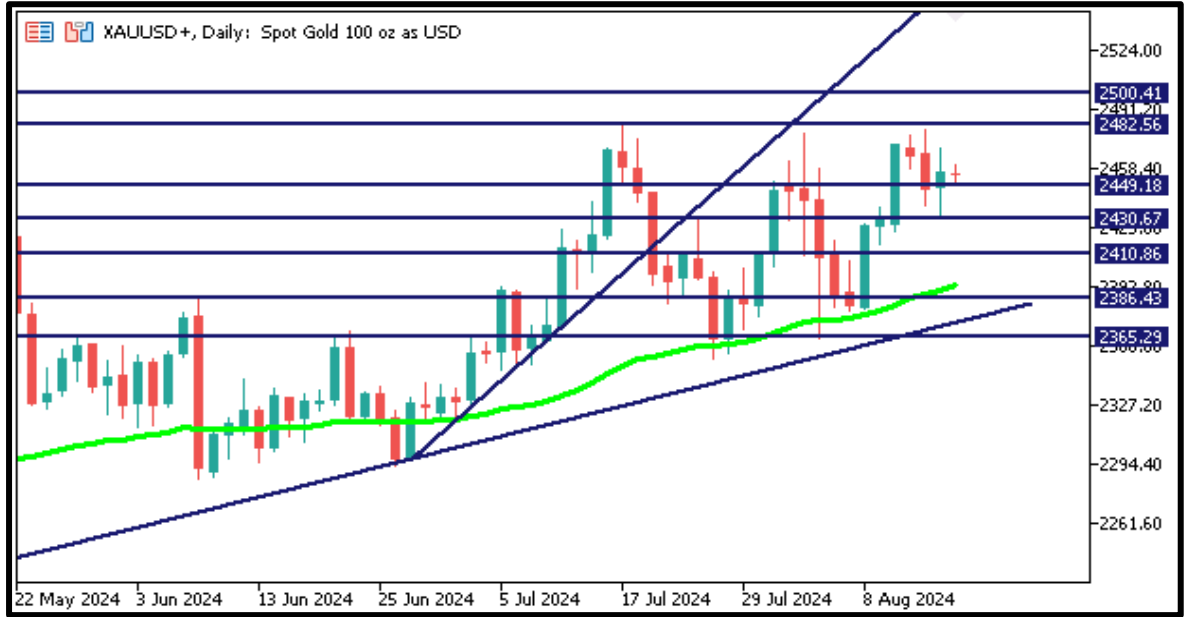
16 Ağustos



Paritede iki gün önce test edilen 1,1050 seviyesi test edildikten sonra dün ABD verileri beklentiden pozitif açıklanması ile birlikte güçlenen ABD dolarına karşı geri çekilme 1,0950 seviyesine kadar devam etti. Bugün Avrupa'da dış ticaret dengesi takip edilirken, ABD'de inşaat izinleri, konut başlangıçları ve Michigan tüketici güven endeksi açıklanacak. Teknik olarak değerlendirdiğimizde ilk destek seviyesi 1,0980 olarak karşımıza çıkıyor, bu seviye altında 1,0960 ve sonrasında 1,0940 destek seviyeleri olarak takip edilebilir. Yükseliş denemelerinde 1,1000 ana direnç seviyesi, sonrasında 1,1020 diğer direnç bölgesi olmaya devam edecektir. 1,1020 üzerine geçişlerde ilk direnç bölgesi 1,1050 olmaya devam edecek.

ONS ALTIN

16 Ağustos



Ons altında dün 2430-2470 dolar fiyatlamalar gerçekleşti. Günün fiyat belirleyicisi ABD'de açıklanan perakende satışlar ve haftalık işsizlik maaşı başvuruları gibi göstergelerin beklentilerden iyi açıklanması ve bu gelişme ile ABD dolarının değer kazanmasıydı. Dolar ile birlikte tahvil faizlerinde de yükselişler görünse de gün sonunda fiyatların dengelendiğini söyleyebiliriz. Teknik olarak 2450 dolar seviyesi ana destek bölgesi olarak takip edilmeye devam edilebilir. Bu seviye altına geçişlerde destek seviyeleri 2435 dolar ve 2420 dolar olarak takip edilebilir. Yükseliş denemelerinde 2460 dolar ve üzerinde 2470 dolar ana direnç seviyeleri olarak takip edilecek. 2470 dolar üzerinde 2485 dolar diğer direnç bölgesi olacaktır.

GBP/USD

16 Ağustos



Paritede dün İngiltere'de açıklanan büyüme verisi beklentilere paralel gerçekleşirken bugün veri akışı zayıf olacak. ABD tarafında ise beklentilerden iyi açıklanan öncü ekonomik göstergeler ABD dolarının değer kazanmasına neden olurken faiz indirim beklentisini azalttı. Buna rağmen paritede yükselişin devam ettiğini ve bu sabah 1,2880 seviyesine kadar yükseldiğini görüyoruz. Teknik olarak geri çekilmelerde 1,2850 seviyesi ana destek bölgesi olarak takip edilebilir. Bu seviye aşağı yönlü kırılması durumunda geri çekilme devam edebilir. Aşağı yönlü geri çekilmelerde 1,2835 ve 1,2820 diğer destek bölgeleri olacaktır. Yükselişlerde ilk direnç seviyesi 1,2880 bu seviye yukarı yönlü geçilirse 1,2900 ve 1,2920 seviyeleri orta vadeli takip edilebilir.

GRAM ALTIN

16 Ağustos



Gram altında son beş işlem gününde yatay fiyatlama devam ediyor. Kur tarafında yükseliş küçük adımlarla da olsa devam ediyor ve son 15 günde biraz daha yukarı yönlü istek olduğu görülüyor. En azından döviz satışlarının bir nebze azaldığını söyleyebiliriz. Diğer taraftan ons altında yükselişler yaşansa da kalıcı 2485 dolar henüz geçilemedi. Bugün her iki üründe sınırlı yükseliş beklentimiz devam ediyor. Teknik olarak geri çekilmelerde 2650TL ilk destek olarak takip edilebilir. Bu seviye aşağı yönlü kırılması durumunda 2635TL ve 2620TL destek bölgesi olarak takip edilebilir. Yükselişlerde 2650TL üzerinde kalıcılık durumunda 2660TL seviyesi ilk direnç bölgesi, yükselişin devam etmesi durumunda 2675TL ve 2685TL diğer direnç bölgeleri olarak takibimizde olacak.

Sabah Bülteni

Ahlatcı Yatırım araştırma departmanı tarafından hazırlanmıştır.

Bizi seçtiğiniz için teşekkürler.

Hazırlayan; **Tonguç ERBAŞ** Genel Müdür Yardımcısı
Mehmet ÖZDEMİR Araştırma Uzman Yardımcısı

2024 2. Çeyrek Müşteri K/Z Dağılımı:

%33 Karda / %67 Zararda

Mersis No: 0010056453000026

GENEL MÜDÜRLÜK

İstanbul Genel Müdürlük Merkez Ofis

Maslak Mahallesi, Taşyoncası Sokak T4a Blok
Kat: -1 NO: 256 Maslak 34485 Sarıyer / İVVSTANBUL

ŞUBELERİMİZ

İstanbul Sarıyer Şube

Sarıyer Mahallesi Meserburnu Caddesi No: 25 Sarıyer / İSTANBUL

Çorum Şube

Gülabibey Mahallesi, Eğridere Sokak No:17 Merkez / ÇORUM

İRTİBAT BÜROLARIMIZ

Ankara irtibat Bürosu

Söğütözü Caddesi No:2 Koç Kuleleri B Blok No:16 Söğütözü Çankaya / ANKARA

Denizli İrtibat Bürosu

Gazi Mustafa Kemal Bulvarı Bina No: 53 Kat:4 Bağımsız Bölüm
Pamukkale / DENİZLİ

İsparta İrtibat Bürosu

Çelebiler Mahallesi, Cadde 112, No:7, İç Kapı No: 11, 32000 Merkez / İSPARTA

İstanbul Göktürk İrtibat Bürosu

Göktürk Merkez Mah. İstanbul Cad. Telekom Sk. No:2 İç Kapı No: 36
34077 Eyüpsultan / İSTANBUL

İzmir İrtibat Bürosu

Mansuroğlu Mah. 1593/1 Sok. Lider Centrio C Blok No:6 K2:D17
Bayraklı/İZMİR

Konya İrtibat Bürosu

Musella Bağları Mah. Kule Cad. Kule Plaza İş Merkezi K:13 N:2/18
Selçuklu / KONYA

Sermaye Piyasası Kurulunun "Yatırım Hizmetleri ve Faaliyetleri İle Yan Hizmetlere İlişkin Esaslar" Hakkında Tebliği Uyarınca Yayınlanması Zorunlu Olan

Burada yer alan yatırım, bilgi, yorum ve tavsiyeler yatırım danışmanlığı kapsamında değildir. Yatırım danışmanlığı hizmeti, yetkili kuruluşlar tarafından kişilerin risk ve getiri tercihleri dikkate alınarak kişiye özel sunulmaktadır. Burada yer alan yorum ve tavsiyeler ise genel niteliktedir. Bu tavsiyeler mali durumunuz ile risk ve getiri tercihlerinize uygun olmayabilir. Bu nedenle, sadece burada yer alan bilgilere dayanılarak yatırım kararı verilmesi beklentilerinize uygun sonuçlar doğurmayabilir.

ahlatci_yatirim ahlatciyatirim

AHLATCI YATIRIM ARAŞTIRMA

ahlatciyatirim.com.tr

444 0 968
bilgi@ahlatciyatirim.com.tr

AHLATCI
YATIRIM