

Sabah Bülteni

23 Ağustos
2024



ahlatciyatirim.com.tr

   [ahlatci_yatirim](#)   [ahlatciyatirim](#)

BUGÜN DİKKATLER JACKSON HOLE'DA POWELL'IN KONUŞMASINDA OLACAK

Dünyanın önde gelen merkez bankacıları Jackson Hole'da bir araya geldi. Toplantıya Türkiye Cumhuriyet Merkez Bankası Başkanı Fatih Karahan da katıldı. Federal Rezerv Başkanı Jerome Powell'ın TSİ 17:00'da yapacağı açılış konuşması, piyasalar tarafından merakla bekleniyor.

ABD'de PMI verileri karışık sinyaller verdi; imalat sanayi PMI ağustosta 48'e düşerken, hizmet sektörü PMI 55,2'ye yükseldi. Euro Bölgesi'nde imalat PMI, 45,6 olarak gerçekleşti ve Almanya'da üretim beklentinin altında kaldı.

ABD Çalışma Bakanlığı verilerine göre, işsizlik maaşı başvuruları geçen hafta 232 bine yükseldi. Ayrıca, ikinci el konut satışları temmuzda aylık yüzde 1,3 artarak 3,95 milyona ulaştı, medyan konut fiyatı ise yıllık yüzde 4,2 artışla 422 bin 600 dolara çıktı.

Türkiye'de kur korumalı mevduatlar 16 Ağustos haftasında 55,2 milyar TL'ye geriledi, toplam büyüklük 1,66 trilyon TL oldu. TCMB verilerine göre, yurt içi yerleşiklerin döviz mevduatı 197 milyon dolar arttı, bunun 501 milyon dolarlık kısmı bireylerden geldi.

Türkiye Cumhuriyet Merkez Bankası'nın brüt rezervleri 152,9 milyar dolara yükselirken, swap hariç net rezervler 25,7 milyar dolara ulaştı. Yabancı yatırımcılar tahvillere yönelirken, hisse senetlerinden çıkış yapmaya devam etti. 16 Ağustos haftasında 298 milyon dolarlık hisse senedi ve 12,1 milyon dolarlık ÖST satışı gerçekleşti, ancak 1,4 milyar dolarlık tahvil alımı yapıldı.

**EKONOMİK
TAKVİM**

ZAMAN	ÜLKE	ÖNEM	VERİ	BEKLENTİ	ÖNCEKİ	PERİYOT
11:00	Türkiye	*	Yabancı Turist Girişi (Yıllık)	-	4,95%	Temmuz
17:00	ABD	***	Fed Başkanı Powell'ın Konuşması	-	-	Ağustos
17:00	ABD	**	Yeni Konut Satışları	628B	617B	Temmuz

USD/TRY

23 Ağustos



Kurda son iki gün daha yatay fiyatlamaya görmemize rağmen yükselişin bu sabah devam ettiğini görüyoruz. Bugün yurt içinde yabancı ziyaretçi sayısı açıklanırken, yurt dışında ABD'de yeni konut satışları takip edilecek. Haftanın en önemli beklentisi bugün TSI 17:00 Jackson Hole toplantısında Fed Başkanı Powell'in yapacağı Fed'in olası para politikasına yönelik açıklamalar olacak. Gün içi geri çekilmeler sınırlı kalmaya devam etme ihtimali yüksek. Teknik olarak geri çekilmelerde 33,90TL destek bölgesi, 33,80TL ve 33,70TL bu seviye altında destek bölgeleri olarak takip edilebilir. Yükseliş denemelerinde 33,95TL ilk direnç seviyesi olmaya devam ederken bu seviyenin geçilmesi durumunda 34,00TL psikolojik direnç ve üzerinde 34,15TL direnç bölgeleri olarak değerlendirilebilir.

EUR/TRY

23 Ağustos



Çaprazda dün 38,00TL psikolojik direnç seviyesi test edildikten sonra özellikle paritede yaşanan zirve dönüşü sonrasında geri çekilme yaşandı. Gün sonunda 37,70TL üzerinde kapanış gerçekleşmesi sonrasında bugün yükseliş denemelerinin devamı görülebilir. Avrupa'da veri akışı zayıf, yurt içinde ise yabancı ziyaretçi sayısı takip edilecek. Türk Lirası'nda değer kaybı sınırlı devam edebilir. Teknik olarak 37,70TL seviyesi ilk destek bölgesi olarak düşünülebilir. Bu seviye altına geri çekilmelerde 37,60TL ve 37,50TL diğer destek bölgeleri olacaktır. Olası yükseliş denemelerinin devam etmesi durumunda ise kısa vadeli 37,90TL ilk direnç seviyesi olarak takip edilebilir. Bu seviye üzerinde 38,00TL ve 38,10TL ana direnç bölgesi olarak diğer direnç seviyeleri olacaktır.

EUR/USD

23 Ağustos



Paritede kritik 1,1170 seviyesi dün test edildikten sonra ABD'de açıklanan FOMC tutanakları ile kısa vadeli beklentilerin netleşmesi sonrası kar satışları gerçekleştiğini söyleyebiliriz. ABD dolarında yaşanan toparlanma eğilimi pariteyi 1,1100 seviyelerine geri çekti. Bugün Avrupa'da veri akışı zayıf, küresel piyasalarda ise Jackson Hole Fed başkanı Powell açıklamaları gün içerisinde etkili olacaktır. Teknik olarak ilk destek seviyesi 1,1120 olarak karşımıza çıkıyor, bu seviye altında 1,1100 ve sonrasında 1,1080 destek seviyeleri olarak takip edilebilir. Yükseliş denemelerinde 1,1150 ana direnç seviyesi, sonrasında 1,1175 diğer direnç bölgesi olmaya devam edecektir. 1,1175 üzerine geçişlerde ilk direnç bölgesi 1,1200 olmaya devam edecek.

ONS ALTIN

23 Ağustos



Ons altında yeni tarihi zirve test edildikten sonra son iki günde bu seviye geçilemedi ve dün ABD dolarında yaşanan değer kazanımı ile birlikte 2470 dolar seviyesine kadar geri çekilme yaşandı. Bugün ve bu haftanın en önemli beklentisi Fed başkanı Powell'in Jackson Hole toplantısında TSI 17:00'de yapacağı açıklamalar olacak. Söylemlerinde Fed'in son dönem faiz indirimine ne kadar yakın olduğu ve ABD ekonomisine yönelik beklentileri ön plana çıkacaktır. Teknik olarak 2485 dolar ilk destek bölgesi olarak takip edilmeye devam edilebilir. Bu seviye altına geçişlerde destek seviyeleri 2470 dolar ve 2460 dolar olarak takip edilebilir. Yükseliş denemelerinde 2500 dolar, üzerinde 2510 dolar direnç seviyesi olacaktır. 2510 dolar üzerinde 2530 dolar diğer direnç bölgesi olacaktır.

GBP/USD

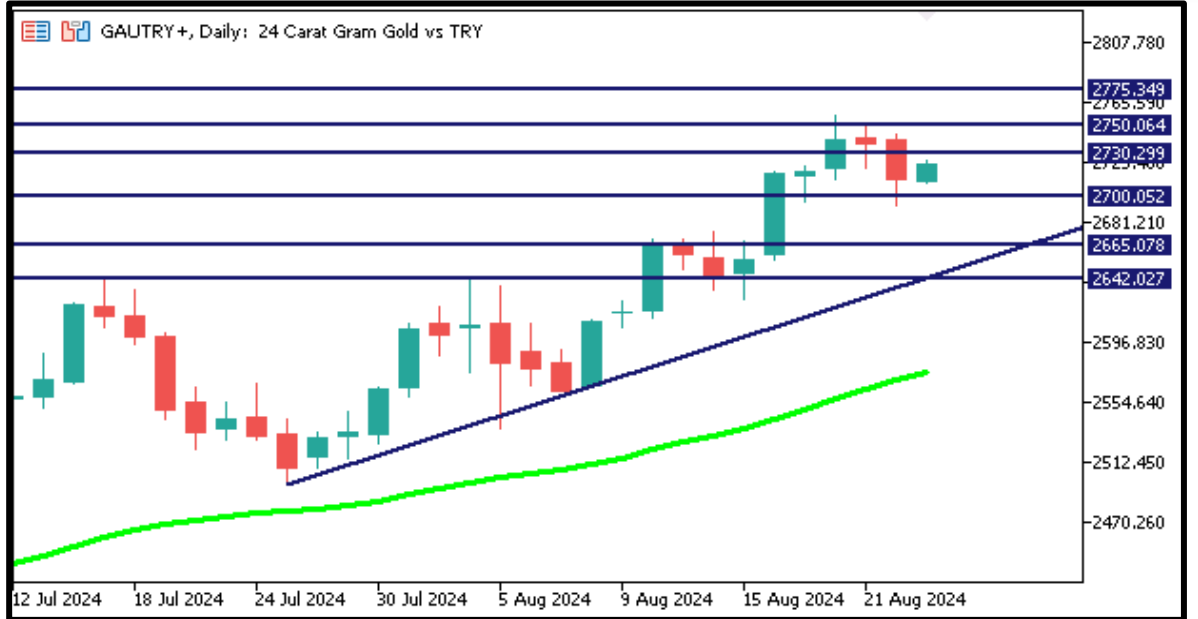
23 Ağustos



Paritede 1,3100 seviyelerinde son iki gündür yataylaşma yaşanıyor. Son beş gündür yaşanan sert yükseliş sonrası dengelenme çabası yaşayan paritede bugün İngiltere'de veri akışının sınırlı olması gözlerin Jackson Hole toplantısında Powell'ın yapacağı konuşmanın ön plana çıkmasına neden oluyor. Açıklamalarında güvercin duruş paritede yukarı yönlü fiyatlamayı destekleyebilir, kar satışlarına dikkat etmek gerekiyor. Teknik olarak geri çekilmelerde 1,3080 seviyesi destek bölgesi olarak takip edilebilir. Bu seviye aşağı yönlü kırılması durumunda geri çekilme devam edebilir. Aşağı yönlü geri çekilmelerde 1,3050ve 1,3030 diğer destek bölgeleri olacaktır. Yükselişlerde ilk direnç seviyesi 1,3130 bu seviye üzerinde 1,3150 ve 1,3170 seviyeleri orta vadeli takip edilebilir.

GRAM ALTIN

23 Ağustos



Gram altın 2755TL zirve seviyelerde yeni zirvesini test ettikten sonra kurda yükseliş isteği devam etmesine rağmen özellikle ons altında yaşanan geri çekilme ile birlikte 2692TL seviyelerine kadar dün fiyatlamaya devam etti. Bu sabah kurda yatay yukarı fiyatlamaya devam ediyor. Ons altında gün içi Powell açıklamaları oynaklığı artırabilir ve son iki günde yukarı yönlü gücü kaybetmiş gibi görünüyor. Teknik olarak geri çekilmelerde 2720TL ilk destek olarak takip edilebilir. Bu seviye altında 2710TL ve 2700TL destek bölgeleri olarak takip edilebilir. Yükselişlerde 2740TL üzerinde kalıcılık durumunda 2750TL seviyesi ilk direnç bölgesi, yükselişin devam etmesi durumunda 2760TL ve 2770TL diğer direnç bölgeleri olarak takibimizde olacak.

Sabah Bülteni

Ahlatcı Yatırım araştırma departmanı tarafından hazırlanmıştır.

Bizi seçtiğiniz için teşekkürler.

Hazırlayan; **Tonguç ERBAŞ** Genel Müdür Yardımcısı
Mehmet ÖZDEMİR Araştırma Uzman Yardımcısı

2024 2. Çeyrek Müşteri K/Z Dağılımı:

%33 Karda / %67 Zararda

Mersis No: 0010056453000026

GENEL MÜDÜRLÜK

İstanbul Genel Müdürlük Merkez Ofis

Maslak Mahallesi, Taşyoncası Sokak T4a Blok
Kat: -1 NO: 256 Maslak 34485 Sarıyer / İVVSTANBUL

ŞUBELERİMİZ

İstanbul Sarıyer Şube

Sarıyer Mahallesi Meserburnu Caddesi No: 25 Sarıyer / İSTANBUL

Çorum Şube

Gülabibey Mahallesi, Eğridere Sokak No:17 Merkez / ÇORUM

İRTİBAT BÜROLARIMIZ

Ankara irtibat Bürosu

Söğütözü Caddesi No:2 Koç Kuleleri B Blok No:16 Söğütözü Çankaya / ANKARA

Denizli İrtibat Bürosu

Gazi Mustafa Kemal Bulvarı Bina No: 53 Kat:4 Bağımsız Bölüm Pamukkale / DENİZLİ

İsparta İrtibat Bürosu

Çelebiler Mahallesi, Cadde 112, No:7, İç Kapı No: 11, 32000 Merkez / İSPARTA

İstanbul Göktürk İrtibat Bürosu

Göktürk Merkez Mah. İstanbul Cad. Telekom Sk. No:2 İç Kapı No: 36 34077 Eyüpsultan / İSTANBUL

İzmir İrtibat Bürosu

Mansuroğlu Mah. 1593/1 Sok. Lider Centrio C Blok No:6 K2:D17 Bayraklı/İZMİR

Konya İrtibat Bürosu

Musella Bağları Mah. Kule Cad. Kule Plaza İş Merkezi K:13 N:2/18 Selçuklu / KONYA

Sermaye Piyasası Kurulunun "Yatırım Hizmetleri ve Faaliyetleri İle Yan Hizmetlere İlişkin Esaslar" Hakkında Tebliği Uyarınca Yayınlanması Zorunlu Olan

Burada yer alan yatırım, bilgi, yorum ve tavsiyeler yatırım danışmanlığı kapsamında değildir. Yatırım danışmanlığı hizmeti, yetkili kuruluşlar tarafından kişilerin risk ve getiri tercihleri dikkate alınarak kişiye özel sunulmaktadır. Burada yer alan yorum ve tavsiyeler ise genel niteliktedir. Bu tavsiyeler mali durumunuz ile risk ve getiri tercihlerinize uygun olmayabilir. Bu nedenle, sadece burada yer alan bilgilere dayanarak yatırım kararı verilmesi beklentilerinize uygun sonuçlar doğurmayabilir.

ahlatci_yatirim ahlatciyatirim

AHLATCI YATIRIM ARAŞTIRMA

ahlatciyatirim.com.tr

444 0 968

bilgi@ahlatciyatirim.com.tr

AHLATCI
YATIRIM