

BİST VİOP Bülteni

27 Ağustos
2024



ahlatciyatirim.com.tr

   ahlatci_yatirim   ahlatciyatirim

BORSA İSTANBUL'DA TEPKİ ALIMLARI SATIŞLARLA KARŞILANMAYA DEVAM EDİYOR

Borsa İstanbul'da BİST100 endeksi haftanın ilk işlem gününü %1,06 geri çekilerek 9.565 puan seviyesinde tamamladı. Güne yatay başlayan endeks gün içerisinde dalgalansa da kapanışa doğru gelen satışlar ile 9.700 desteğinin altında kalmaya devam etti. Banka endeksi %1'e yakın primleriyle pozitif ayrışırken sınai endeksi %2'ye yakın kayıplarla günü tamamladı. Dayanıklı tüketim ürünleri şirketlerinde satışlar %4'ü aşarken Maden şirketlerindeki geri çekilme %4'e yaklaştı. Yeni güne başlarken haftanın ikinci işlem gününde yatay bir açılış bekliyoruz.

TCMB'nin açıkladığı verilere göre reel kesim güven endeksi Ağustos'ta 98,5 seviyesine gelerek son 2 yılın en düşük seviyesine geriledi. Endeksi oluşturan anket sorularına ait yayılma endeksleri incelendiğinde, son üç aydaki toplam sipariş miktarı ve mevcut mamul mal stokuna ilişkin değerlendirmeler endeksi artış yönünde etkilerken, gelecek üç aydaki ihracat sipariş miktarı, mevcut toplam sipariş miktarı, gelecek üç aydaki toplam istihdam, gelecek üç aydaki üretim hacmi, sabit sermaye yatırım harcaması ve genel gidişata ilişkin değerlendirmeler endeksi azalış yönünde etkiledi.

TCMB tarafından açıklanan bir diğer veriye göre Ağustos'ta kapasite kullanım oranı bir önceki aya göre 0,5 puan gerileyerek 75,4 seviyesinde gerçekleşti. Aylık bazda en yüksek daralmanın 4,1 puanla yatırım malları üretiminde yaşanması dikkat çekti. En düşük kapasite kullanım oranı, %73,2 gıda ve içecek sanayiinde kaydedildi.

San Francisco FED başkanı Mary Daly faiz indirimlerine yeşil ışık yakarak önümüzdeki toplantıda 25 baz puanlık indirimin uygun olabileceğinin altını çizdi. İstihdam piyasasına ilişkin ise "İşgücü piyasasında henüz bir bozulma görmedik" diye konuşan Daly, "Eğer bozulma ya da herhangi bir zayıflık belirtisi görürsek, bunun gerçekleşmeyeceğinden emin olmak için daha agresif olmak uygun olacaktır" dedi. Richmond Fed Başkanı Thomas Barkin ise açıklamasında şirketlerin işe alımlar konusunda tutucu, işten çıkarma konusunda da isteksiz olduğunu dile getirerek "Ya talep artışıyla işe alımlar başlayacak, ya da işten çıkarmalar başlayacak. Şirketlerin şu anki politikaları kalıcı olamaz" değerlendirmesini yaptı.

EKONOMİK TAKVİM



ZAMAN



ÜLKE



ÖNEM



VERİ



BEKLENTİ



ÖNCEKİ

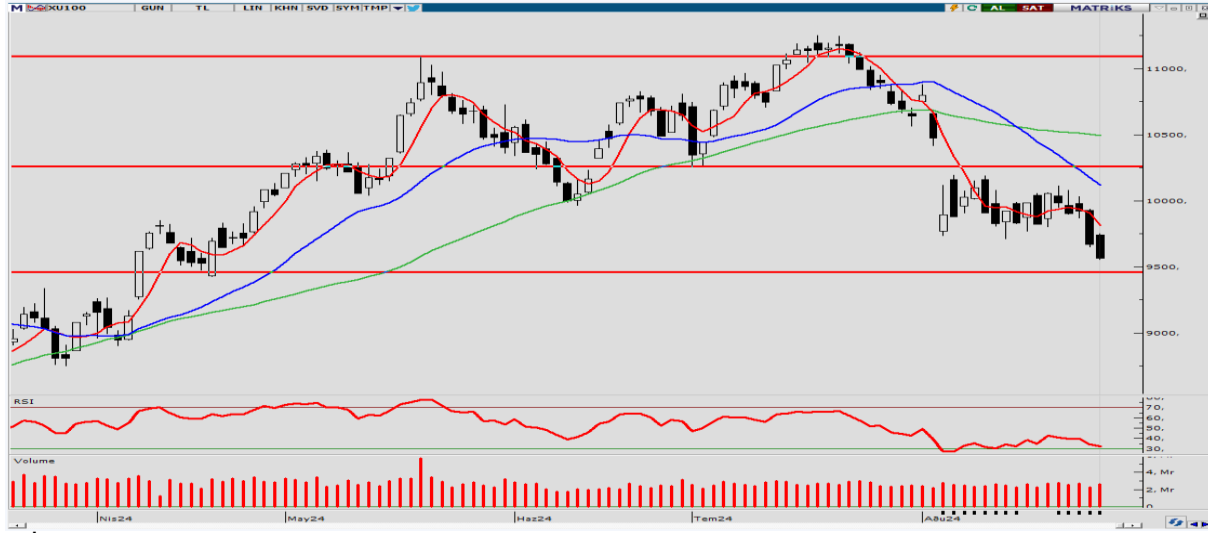


PERİYOT

ZAMAN	ÜLKE	ÖNEM	VERİ	BEKLENTİ	ÖNCEKİ	PERİYOT
09:00	Almanya	**	Gayri Safi Yurtiçi Hasıla (Yıllık)	-0,1%	-0,2%	2. Çeyrek
09:00	Almanya	***	Gayri Safi Yurtiçi Hasıla (çeyreklik)	-0,1%	0,2%	2. Çeyrek
09:00	Almanya	**	GFK Tüketici Güven Endeksi	-	-18,4	Eylül
17:00	ABD	**	CB Tüketici Güven Endeksi	100,2	100,3	Ağustos

XU100

27 Ağustos 2024



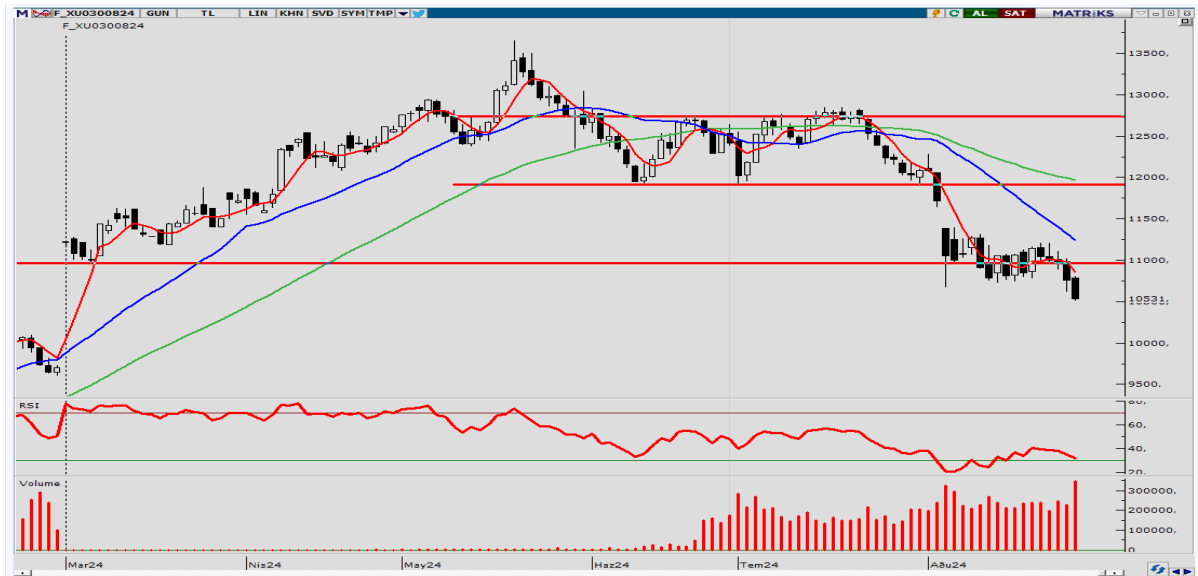
BİST100 endeksi geçtiğimiz haftanın ilk işlem gününü %1,06 değer kaybederek 9.565 puan seviyesinde tamamladı. Toplam işlem hacmi 77 milyar TL olarak gerçekleşti. BİST100'de görülen en düşük seviye 9.553 olurken, en yüksek puan 9.749 seviyesi oldu. İşahsız ederken teknik göstergelerde zayıf kalmaya devam ediyor. Bugün takip edeceğimiz ilk destek seviyesi 9.496, ilk direnç noktası ise 9.692 seviyesi olacak.

Destekler: 9.496 / 9.426 / 9.300

Dirençler: 9.692 / 9.818 / 9.888

ENDEKS 30
KONTRATI

27 Ağustos 2024



Endeks Ağustos Vadeli Kontrati pazartesi günü %2,12 değer kaybederek 10.531 seviyesinden günü tamamladı. Gün içi en düşük seviye 10.514 olur iken, en yüksek seviye olarak 11.799 puan görüldü. Satışların devam ettiği endeks kontratında vade sonu nedeniyle volatilité artışı yaşanabilir. Bugün için takip edeceğimiz ilk destek seviyesi 10.430, ilk direnç seviyesi ise 10.715 olarak grafikte yer alıyor.

Destekler: 10.430 / 10.330 / 10.145

Dirençler: 10.715 / 10.899 / 11.000

USD/TRY
KONTRATI

27 Ağustos 2024



USDTRY Ağustos kontratına baktığımızda, önceki işlem gününü %0,14 geri çekilerek 34,10 seviyesinde tamamladı. Gün içinde görülen en düşük seviye 34,08 en yüksek ise 34,14 seviyesi idi. Yatay seyir devam ederken teknik göstergeler yatay seyirin devam edebileceğini gösteriyor. USDTRY kontratında takip edeceğimiz ilk destek seviyesi 34,08 aşılması gereken ilk direnç olarak 34,14 seviyesini izleyeceğiz.

Destekler: 34,08 / 34,05 / 34,01

Dirençler: 34,14 / 34,17 / 34,20

ONS ALTIN
KONTRATI

27 Ağustos 2024



Altın Vade Kontrati geçtiğimiz işlem gününü %0,22 primlenerek 2.520 dolar seviyesi ile günü tamamladı. Gün içi en düşük seviye 2.513 dolar olur iken, en yüksek seviye 2.529 dolar oldu. Ons altında yükseliş ivmesinin kaybı görülürken konsolide süreç devam edebilir. Bugün takip edeceğimiz ilk destek noktası dolar, ilk direnç noktası ise dolar olacak.

Destekler: 2.512 / 2.504 / 2.495

Dirençler: 2.528 / 2.537 / 2.545

HİSSE HABERLERİ

27 Ağustos 2024

CWENE: Galata Wind Enerji ile güneş paneli satışına ilişkin KDV hariç 2.806.696 dolar tutarında anlaşma sağlandı.

EFORC: Yurt içi ve yurt dışında faaliyet gösteren bir perakende zinciri ile çay satım taahhüdü anlaşması yapıldı. Anlaşmanın 12 aylık dönemde ciroya 1.300.000.000 TL katkı yapması bekleniyor.

EMKEL: %100 bağlı ortaklık olan Emkel Satış Pazarlama, Bangladeş'te yerleşik bir firmadan ölçü transformatörleri tedariki için sipariş alındı. Siparişin baz bedeli 1.081.603 dolar olup söz konusu tutarın 2023 cirosuna oranı %6,97'dir.

TSPOR: Şirket %200 oranında bedelli sermaye artırımını kararı aldı.

BİST VIOP Bülteni

Ahlatcı Yatırım araştırma departmanı tarafından hazırlanmıştır.

Bizi seçtiğiniz için teşekkürler.

Hazırlayan; **Tonguç ERBAŞ** Genel Müdür Yardımcısı
Mehmet ÖZDEMİR Araştırma Uzman Yardımcısı

Mersis No: 0010056453000026

Sermaye Piyasası Kurulunun "Yatırım Hizmetleri ve Faaliyetleri İle Yan Hizmetlere İlişkin Esaslar" Hakkında Tebliği Uyarınca Yayınlanması Zorunlu Olan

Burada yer alan yatırım, bilgi, yorum ve tavsiyeler yatırım danışmanlığı kapsamında değildir. Yatırım danışmanlığı hizmeti, yetkili kuruluşlar tarafından kişilerin risk ve getiri tercihleri dikkate alınarak kişiye özel sunulmaktadır. Burada yer alan yorum ve tavsiyeler ise genel niteliktedir. Bu tavsiyeler mali durumunuz ile risk ve getiri tercihlerinize uygun olmayabilir. Bu nedenle, sadece burada yer alan bilgilere dayanılarak yatırım kararı verilmesi beklentilerinize uygun sonuçlar doğurmayabilir.

GENEL MÜDÜRLÜK

İstanbul Genel Müdürlük Merkez Ofis
Maslak Mahallesi, Taşyönü Sokak T4a Blok
Kat: -1 NO: 256 Maslak 34485 Sarıyer / İVVSTANBUL

ŞUBELERİMİZ

İstanbul Sarıyer Şube
Sarıyer Mahallesi Meserburnu Caddesi No: 25 Sarıyer / İSTANBUL
Çorum Şube
Gülabbey Mahallesi, Eğridere Sokak No:17 Merkez / ÇORUM

İRTİBAT BÜROLARIMIZ

Ankara İrtibat Bürosu
Söğütözü Caddesi No:2 Koç Kuleleri B Blok No:16 Söğütözü Çankaya / ANKARA
Denizli İrtibat Bürosu
Gazi Mustafa Kemal Bulvarı Bina No: 53 Kat:4 Bağımsız Bölüm Pamukkale / DENİZLİ
Isparta İrtibat Bürosu
Çelebiler Mahallesi, Cadde 112, No:7, İç Kapı No: 11, 32000 Merkez / ISPARTA
İstanbul Göktürk İrtibat Bürosu
Göktürk Merkez Mah. İstanbul Cad. Telekom Sk. No:2 İç Kapı No: 36 34077 Eyüpsultan / İSTANBUL
İzmir İrtibat Bürosu
Mansuroğlu Mah. 1593/1 Sok. Lider Centrio C Blok No:6 K2:D17 Bayraklı/İZMİR
Konya İrtibat Bürosu
Musella Bağları Mah. Kule Cad. Kule Plaza İş Merkezi K:13 N:2/18 Selçuklu / KONYA

ahlatci_yatirim ahlatciyatirim

AHLATCI YATIRIM ARAŞTIRMA

ahlatciyatirim.com.tr

444 0 968
bilgi@ahlatciyatirim.com.tr

AHLATCI
YATIRIM