

Sabah Bülteni

2 Eylül
2024



ahlatciyatirim.com.tr

   [ahlatci_yatirim](#)   [ahlatciyatirim](#)

PCE VERİ SETİ SONRASINDA ABD DOLARI GÜÇ KAZANIYOR

ABD'de 5 Kasım'da yapılacak başkanlık seçimlerine doğru geri sayım sürerken, son anketler Demokrat aday Kamala Harris'in, Cumhuriyetçi aday Donald Trump'ın önünde olduğunu gösteriyor. Reuters ile Ipsos'un son bir haftada yaptığı anket sonuçlarına göre, Harris ulusal düzeyde yüzde 45 oy oranına ulaşarak, Trump'a karşı 4 puanlık bir fark elde etti.

Eurostat, Temmuz ayında AB ve Euro Bölgesi'ndeki işsizlik oranlarını açıkladı. AB'de mevsim etkisinden arındırılmış işsizlik oranı Haziran'da olduğu gibi Temmuz'da da yüzde 6 olarak sabit kaldı. Euro Bölgesi'nde ise işsizlik oranı, Haziran'daki yüzde 6,5 seviyesinden Temmuz'da yüzde 6,4'e geriledi.

Euro Bölgesi'nde yıllık enflasyon Ağustos ayında yüzde 2,2'ye düştü. Temmuz ayında bu oran yüzde 2,6 seviyesindeydi. Tüketici Fiyat Endeksi ise Ağustos'ta aylık bazda yüzde 0,2 arttı. Enflasyonun en yüksek olduğu alan, yüzde 4,2 ile hizmetler sektörü oldu. Çekirdek enflasyon ise yıllık yüzde 2,8 olarak gerçekleşti.

ABD Ticaret Bakanlığı, 2024 yılının Nisan-Haziran dönemine ilişkin Gayrisafi Yurt İçi Hasıla verilerini açıkladı. Buna göre, ABD ekonomisi yılın ikinci çeyreğinde yıllıklandırılmış olarak yüzde 3,0 oranında büyüdü. Piyasalarda ise ekonominin ikinci çeyrekte yüzde 2,8 oranında büyümesi bekleniyordu.

Fed'in enflasyon göstergesi olarak takip ettiği ABD çekirdek PCE verisi, Temmuz ayında aylık bazda yüzde 0,2, yıllık bazda ise yüzde 2,6 artış gösterdi. Bu rakamlar, piyasa beklentileri ile uyumlu gerçekleşti. Kişisel gelirler Temmuz ayında yüzde 0,3 artış gösterirken, bu oran piyasa beklentisi olan yüzde 0,2'nin üzerinde gerçekleşti. Kişisel tüketim harcamaları fiyat endeksi ise Temmuz'da yüzde 0,5 artarak öngörülerle paralel seyretti.

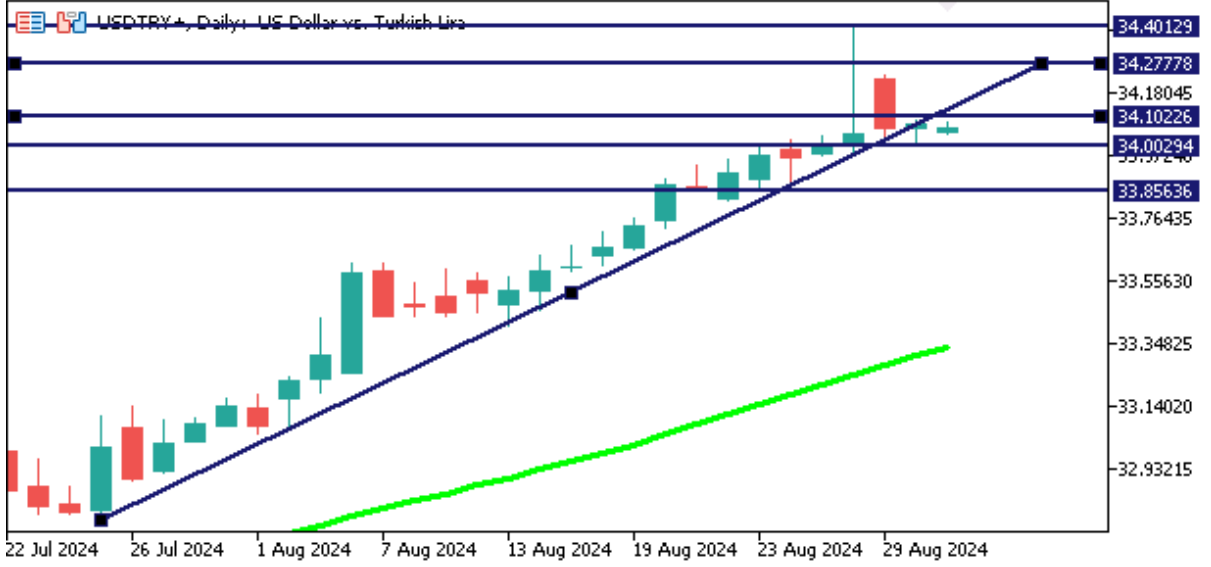
ABD'de 24 Ağustos'ta sona eren haftada işsizlik maaşı başvurularının 231 bine gerilemesi, piyasa beklentilerinin altında kaldı. Bunun yanında, devam eden işsizlik başvuruları 17 Ağustos'ta sona eren haftada 1 milyon 868 bine yükseldi. Bu veriler, ABD hisse senedi piyasalarında sert hareketlere neden olmadı.

**EKONOMİK
TAKVİM**

ZAMAN	ÜLKE	ÖNEM	VERİ	BEKLENTİ	ÖNCEKİ	PERİYOT
10:00	Türkiye	***	Gayri Safi Yurt İçi Hasıla(Yıllık)	3,20%	5,70%	2.Çeyrek
10:00	Türkiye	**	İmalat PMI Endeksi	-	47,2	Ağustos
11:00	Avrupa	**	İmalat PMI Endeksi	45,6	45,6	Ağustos

USD/TRY

2 Eylül



gerçekleşmesine rağmen bugün ABD piyasalarının kapalı olması nedeniyle oynaklığın sınırlı olması beklenebilir. Yurt içinde ise 2. çeyrek büyüme verisi ile birlikte ağustos ayı imalat PMI verisi takip edilecek. Genel olarak yükselişin devam etmesini fakat kademeli olmasını bekliyoruz. Teknik olarak geri çekilmelerde 34,00TL ana destek bölgesi olmaya devam ediyor. 33,95TL ve 33,85TL bu seviye altında destek bölgeleri olarak takip edilebilir. Yükseliş denemelerinde 34,15TL ilk direnç seviyesi olmaya devam ederken bu seviyenin geçilmesi durumunda 34,20TL psikolojik direnç ve üzerinde 34,25TL direnç bölgeleri olarak değerlendirilebilir.

EUR/TRY

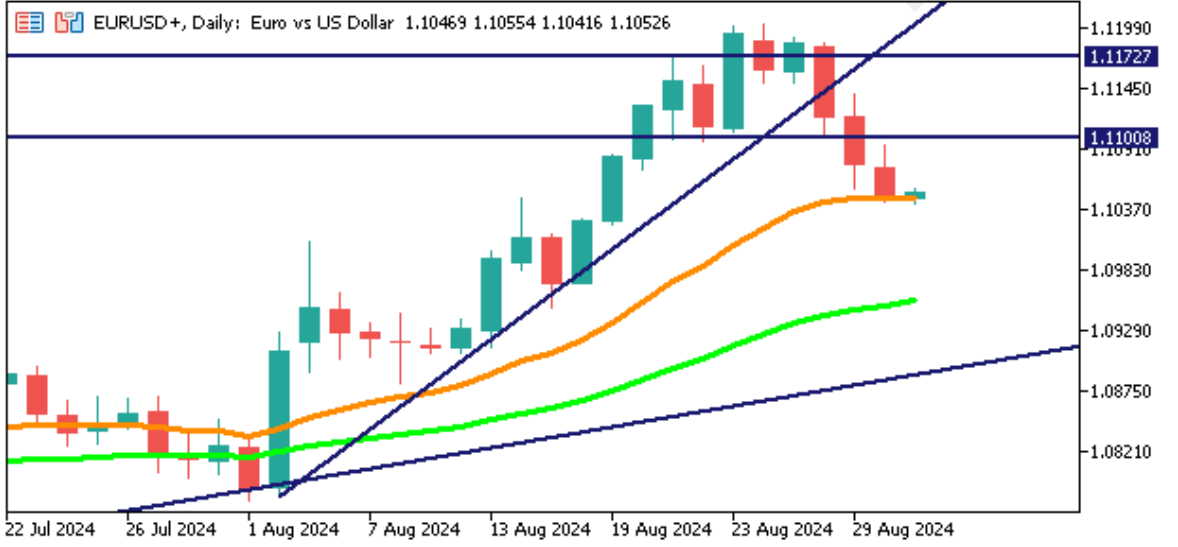
2 Eylül



Çaprazda son üç işlem gününde paritede yaşanan geri çekilme ile birlikte 37,60TL seviyesine kadar düşüş gerçekleştiğini gördük. Türk Lirası değeri yatay seyrederken parite fiyatlaması ön planda kalmaya devam edecektir. Bugün Avrupa'da ve yurt içinde ağustos ayı satın alma müdürleri endeksi (PMI) açıklanacak. Genel olarak paritede yaşanan geri çekilmenin sınırlı kalması ile 37,60TL üzerinde tutunmanın devam edeceğini düşünüyoruz. Teknik olarak 37,60TL seviyesi ilk destek bölgesi olacaktır. Bu seviye altına geri çekilmelerde 37,40TL ve 37,20TL diğer destek bölgeleri. Olası yükseliş denemelerinde 38,10TL ilk direnç seviyesi olarak takip edilebilir. Bu seviye üzerinde 38,20TL ve 38,30TL diğer direnç bölgeleri olacaktır.

EUR/USD

2 Eylül



Paritede beş gün önce gerçekleşen 1,200 seviyesindeki kısa vadeli zirveden geri çekilme geçtiğimiz haftanın son işlem gününde de ABD'den açıklanan veriler ile birlikte devam etti. 1,1050 seviyesi altının test edildiği haftanın son işlem gününde yükseliş tepkilerinin sınırlı kaldığını söyleyebiliriz. Bugün ABD piyasaları tatil nedeniyle kapalı olacak. Avrupa'da ise imalat PMI verisi takip edilecek. Teknik olarak ilk destek seviyesi 1,1050 olarak karşımıza çıkıyor, bu seviye altında 1,1037 ve sonrasında 1,1000 destek seviyeleri olarak takip edilebilir. Yükseliş denemelerinde 1,1140 ana direnç seviyesi, sonrasında 1,1170 ve 1,1200 diğer direnç bölgeleri olmaya devam edecek.

ONS ALTIN

2 Eylül



Ons altın geçtiğimiz haftayı ABD dolarında yaşanan değer kazancına rağmen 2500 dolar üzerinde haftalık kapanış yapmayı başardı. Bugün ABD'de piyasalar tatil nedeniyle kapalı olacak. Son beş gündür yükselişlerde 2535 dolar geçilemedi bu nedenle 2500 dolar altında fiyatlamalar devam ederse geri çekilme sürebilir. Teknik olarak 2490 dolar ilk destek bölgesi olarak takip edilmeye devam edilebilir. Bu seviye altına geçişlerde destek seviyeleri 2485 dolar ve 2470 dolar olarak takip edilebilir. Yükseliş denemelerinde 2500 dolar, üzerinde 2520 dolar direnç seviyesi olacaktır. 2535 dolar üzerinde 2550 dolar diğer direnç bölgesi olacaktır.

GBP/USD

2 Eylül



Parite son üç işlem gününde küresel piyasalarda yaşanan ABD doları değerlenmesi ile birlikte geri çekildi. Bugün ABD piyasalarının tatil nedeniyle kapalı olması nedeniyle paritede oynaklık sınırlı kalabilir. Diğer taraftan her iki bölgede veri akışı zayıf olacak bu nedenle hafta genelinde ABD dolarında yaşanacak değer değişimleri takip edilmeli. Teknik olarak geri çekilmelerde 1,3120 seviyesi ana destek bölgesi olarak takip edilebilir. Bu seviye altına geri çekilme devam edebilir. Aşağı yönlü geri çekilmelerde 1,3110 ve 1,3100 diğer destek bölgeleri olacaktır. Yükselişlerde ilk direnç seviyesi 1,3230 bu seviye üzerinde 1,3250 ve 1,3270 seviyeleri kısa vadeli takip edilebilir.

GRAM ALTIN

2 Eylül



Gram altında zirve seviyelere yakın fiyatlamaya devam ediyor. Kurda yükselişler trend içinde devam ederken yükselişler sınırlı kalıyor. Ons altında ise geçtiğimiz haftanın son işlem gününde geri çekilme yaşanmasına rağmen geçen hafta tamamında 2535 dolar zirvesine yakın fiyatlamalar yaşadı. Bugün ABD piyasalarının tatil nedeniyle kapalı olması genel olarak oynaklığı azaltabilir. Teknik olarak geri çekilmelerde 2730TL ilk destek olarak takip edilebilir. Bu seviye altında 2720TL ve 2700TL diğer destek bölgeleri olarak takip edilebilir. Yükseliş denemelerinde ise 2750TL üzerinde kalıcılık durumunda 2760TL seviyesi ilk direnç bölgesi, yükselişin devam etmesi durumunda 2770TL ve 2775TL diğer direnç bölgeleri olarak takibimizde olacak.

Sabah Bülteni

Ahlatcı Yatırım araştırma departmanı tarafından hazırlanmıştır.

Bizi seçtiğiniz için teşekkürler.

Hazırlayan; **Tonguç ERBAŞ** Genel Müdür Yardımcısı
Mehmet ÖZDEMİR Araştırma Uzman Yardımcısı

2024 2. Çeyrek Müşteri K/Z Dağılımı:

%33 Karda / %67 Zararda

Mersis No: 0010056453000026

GENEL MÜDÜRLÜK

İstanbul Genel Müdürlük Merkez Ofis

Maslak Mahallesi, Taşyoncası Sokak T4a Blok
Kat: -1 NO: 256 Maslak 34485 Sarıyer / İVVSTANBUL

ŞUBELERİMİZ

İstanbul Sarıyer Şube

Sarıyer Mahallesi Meserburnu Caddesi No: 25 Sarıyer / İSTANBUL

Çorum Şube

Gülabibey Mahallesi, Eğridere Sokak No:17 Merkez / ÇORUM

İRTİBAT BÜROLARIMIZ

Ankara irtibat Bürosu

Söğütözü Caddesi No:2 Koç Kuleleri B Blok No:16 Söğütözü Çankaya / ANKARA

Denizli İrtibat Bürosu

Gazi Mustafa Kemal Bulvarı Bina No: 53 Kat:4 Bağımsız Bölüm
Pamukkale / DENİZLİ

Isparta İrtibat Bürosu

Çelebiler Mahallesi, Cadde 112, No:7, İç Kapı No: 11, 32000 Merkez / ISPARTA

İstanbul Göktürk İrtibat Bürosu

Göktürk Merkez Mah. İstanbul Cad. Telekom Sk. No:2 İç Kapı No: 36
34077 Eyüpsultan / İSTANBUL

İzmir İrtibat Bürosu

Mansuroğlu Mah. 1593/1 Sok. Lider Centrio C Blok No:6 K2:D17
Bayraklı/İZMİR

Konya İrtibat Bürosu

Musella Bağları Mah. Kule Cad. Kule Plaza İş Merkezi K:13 N:2/18
Selçuklu / KONYA