

Sabah Bülteni

3 Eylül
2024



ahlatciyatirim.com.tr

   [ahlatci_yatirim](#)   [ahlatciyatirim](#)

BUGÜN GÖZLER TÜİK'İN AÇIKLAYACAĞI ENFLASYON VERİSİNDE OLACAK

Çin, Japonya'nın çip ekipmanı satışını kısıtlaması durumunda ekonomik misilleme tehdidinde bulundu, bu da ABD'nin Çin'i ileri teknolojiden ayırma çabalarını zorlaştırıyor. Toyota, Japonya'nın yeni yarı iletken kontrollerine karşı Çin'in kritik minerallere erişimi kısıtlayabileceği endişesini dile getirdi. ABD, Japonya'ya Çin'e karşı ek kısıtlamalar getirmesi için baskı yapıyor. Çin, geçen yıl galyum ve germanyum ihracatını sınırlarken, Japonya da temmuz ayında çip yapımında kullanılan 23 malzemeye ihracat kısıtlaması getirdi.

Cumhurbaşkanı Yardımcısı Cevdet Yılmaz, ülke ekonomisinin 16 çeyrekte büyüdüğünü belirterek, birinci çeyrek büyümesinin %5,7'den %5,3'e revize edildiğini, ikinci çeyrek büyümesinin ise %2,5 olduğunu söyledi. İlk 6 aylık dönemde ortalama %3,8'lik bir büyüme kaydedildiğini vurguladı. Yılmaz, 5 Eylül'de OVP'nin açıklanacağını duyurdu ve TRT Haber'de büyüme verileri ile gündemdeki diğer konulara ilişkin soruları yanıtladı.

Türkiye ekonomisinde yılın ikinci çeyreğinde sıkılaşma, büyüme ivmesinin yavaşlamasına neden oldu. Türkiye İstatistik Kurumu (TÜİK) verilerine göre, yıllık büyüme %2,5'te kalırken, çeyreklik bazda ise %0,1'lik sınırlı bir büyüme gerçekleşti. Bir önceki çeyrekte yıllık büyüme %5,3 olarak kaydedilmişti. Bloomberg HT anketine katılan ekonomistler, ikinci çeyrek için %2,95'lik büyüme ve %0,6'lık çeyreklik daralma öngörmüştü.

Hazine ve Maliye Bakanı Mehmet Şimşek, üçüncü çeyrekte büyümede dengelenmenin sürdüğünü belirtti. Şimşek, 2024 genelinde iç talebin büyümeye daha az katkı sağladığı dengeli bir ekonomik kompozisyon beklediklerini ifade etti. Uluslararası normlara uygun politikaların ekonomiyi güçlendirdiğini vurgulayan Şimşek, kırılma noktalarının azaldığını, cari açığın daraldığını, risk priminin düştüğünü ve dış kaynak girişlerinin arttığını belirtti.

Ağustos 2024'te Euro Bölgesi imalat PMI, 45,8 olarak beklentiyi aştı. Almanya'da PMI 42,4, Fransa'da 43,9 olarak gerçekleşirken, İspanya 50,5 ile büyüme sinyali verdi. İtalya ise Almanya ve Fransa gibi daralmaya işaret etti.

Bloomberg News'in haberine göre Türkiye, BRICS'e katılmak için resmen başvuruda bulundu. BRICS grubu, Brezilya, Rusya, Hindistan, Çin ve Güney Afrika'dan oluşuyor ve bu yıl İran, BAE, Etiyopya ve Mısır'ın katılımıyla genişledi. Cumhurbaşkanı Recep Tayyip Erdoğan, Türkiye'nin Doğu ve Batı ile ilişkilerini eş zamanlı olarak geliştirmek istediğini belirtmişti. Dışişleri Bakanı Hakan Fidan, haziran ayında BRICS toplantısına katılmıştı. Hazine ve Maliye Bakanı Mehmet Şimşek ise Türkiye'nin Batı'ya yönelimini vurgulamış ve AB ile ilişkilerin önemini vurgulamıştı.

EKONOMİK
TAKVİM

ZAMAN



ÜLKE



ÖNEM



VERİ



BEKLENTİ



ÖNCEKİ

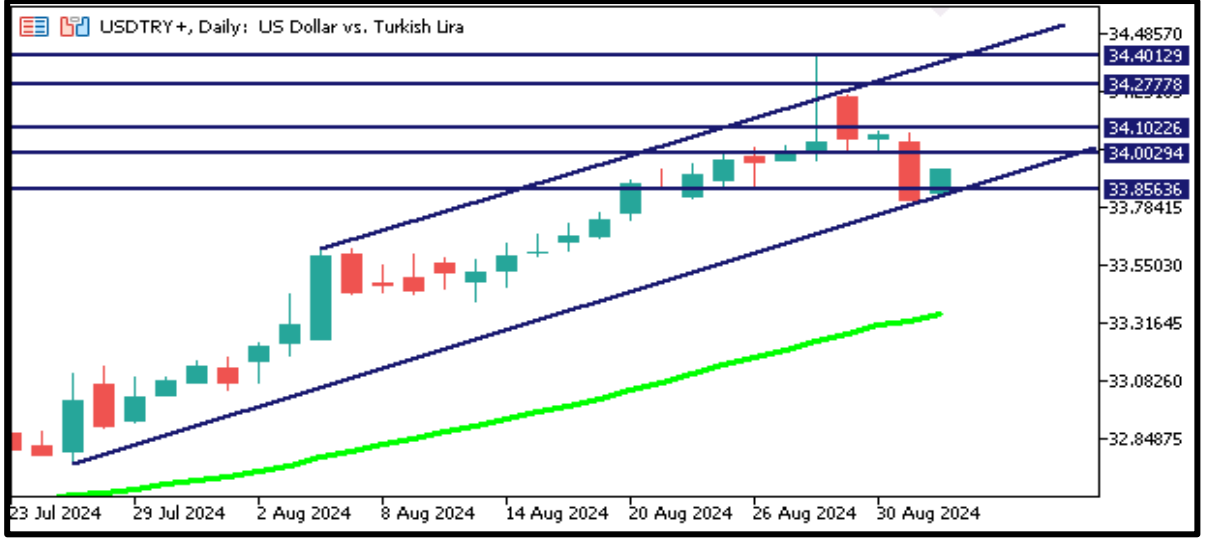


PERİYOT

ZAMAN	ÜLKE	ÖNEM	VERİ	BEKLENTİ	ÖNCEKİ	PERİYOT
10:00	Türkiye	***	Tüketici Fiyat Endeksi (Yıllık)	52,20%	61,78%	Ağustos
10:00	Türkiye	***	Tüketici Fiyat Endeksi (Aylık)	2,6%	3,23%	Ağustos
10:00	Türkiye	*	Üretici Fiyat Endeksi (Yıllık)	-	41,37%	Ağustos
16:45	ABD	***	Üretim PMI Endeksi	48,1	48	Ağustos
17:00	ABD	***	ISM İmalat PMI Endeksi	47,5	46,8	Ağustos

USD/TRY

3 Eylül



Dün kurda TCMB'nin döviz ve altın hesaplarının Türk Lirası'na çevrilebilmesine imkan veren sürenin uzatılması sonrasında 34,00TL seviyesi altına geri çekilme yaşandığını görüyoruz. Dün yurt içinde büyüme verisi beklentilerin altında %2,5 olarak açıklandı. Bugün enflasyon verisi açıklanacak, ABD tarafında ise üretim ve ISM imalat PMI verileri takip edilecek. Teknik olarak geri çekilmelerde 33,90TL ana destek bölgesi olmaya devam ediyor. 33,85TL ve 33,75TL bu seviye altında destek bölgeleri olarak takip edilebilir. Yükseliş denemelerinde 34,00TL ilk direnç seviyesi olmaya devam ederken bu seviyenin geçilmesi durumunda 34,10TL psikolojik direnç ve üzerinde 34,20TL direnç bölgeleri olarak değerlendirilebilir.

EUR/TRY

3 Eylül



Çaprazda geri çekilme ve yatay fiyatlamaya dönüş parite fiyatlamasına paralel gerçekleşmeye devam ediyor. Dün TCMB KKM dönüşleri için döviz tarafında süreyi uzatması ile birlikte Türk Lirası'nda da değer kazanımı yaşandı. Bugün yurt içinde ağustos ayı enflasyon verilerini takip edeceğiz. Avrupa'da ise veri akışı zayıf olmakla birlikte Euro tarafında da değer kayıplarının son beş gündür devam ettiğini görüyoruz. Teknik olarak 37,50TL seviyesi ilk destek bölgesi olacaktır. Bu seviye altına geri çekilmelerde 37,40TL ve 37,20TL diğer destek bölgeleri. Olası yükseliş denemelerinde 37,70TL ilk direnç seviyesi olarak takip edilebilir. Bu seviye üzerinde 37,80TL ve 37,90TL diğer direnç bölgeleri olacaktır.

EUR/USD

3 Eylül



ABD dolarında yaşanan değer artışı ile birlikte gerçekleşen geri çekilme 20 günlük üssel ortalama olan 1,1050 seviyesine gelindikten sonra yatay fiyatlamaya döndü. Bugün her iki bölgeden veri akışını sınırlı olması yatay fiyatlamaya devamını beraberinde getirebilir. ABD'de PMI verilerini takip edeceğiz. 1,1020 seviyesi teknik olarak önemli bu seviye gün içi oynaklık ile birlikte test edilerek aşağı yönlü kırılmaması teknik güçlenme sinyali olarak algılanabilir. Teknik olarak ilk destek seviyesi 1,1050 olarak karşımıza çıkıyor, bu seviye altında 1,1035 ve sonrasında 1,1020 destek seviyeleri olarak takip edilebilir. Yükseliş denemelerinde 1,1070 ana direnç seviyesi, sonrasında 1,1085 ve 1,1100 diğer direnç bölgeleri olmaya devam edecek.

ONS ALTIN

3 Eylül



ABD 10 yıllık tahvil faizleri %3,90 seviyesi üzerine doğru yükselirken ve dolar endeksinde 102 seviyelerine yaklaşılması ile birlikte aşağı yönlü baskı devam ediyor. Dün ABD piyasalarının kapalı olması ile birlikte 2500 dolar altına geri çekilen ons altında bugün de yükselişin sınırlı kalmasını bekliyoruz. 2485 dolar önemli destek seviyesi olmaya devam ederken yeni zirveler oluşmadan yükselişler kar satışı ile karşılanmaya devam edebilir. Teknik olarak 2490 dolar ilk destek bölgesi olarak takip edilmeye devam edilebilir. Bu seviye altına geçişlerde destek seviyeleri 2485 dolar ve 2470 dolar olarak takip edilebilir. Yükseliş denemelerinde 2500 dolar, üzerinde 2520 dolar direnç seviyesi olacaktır. 2535 dolar üzerinde 2550 dolar diğer direnç bölgesi olacaktır.

GBP/USD

3 Eylül



Paritede yaşanan geri çekilme dün ABD piyasaları kapalıyken 1,3100 seviyelerine yaklaştıkça hızını kaybediyor. Bugün İngiltere'de veri akışı zayıf, ABD'de ise üretim ve ISM imalat PMI verilerini takip edeceğiz. Genel olarak Fed faiz indirim beklentisinde yaşanan yüksek beklentinin açıklanan veriler sonrasında örselemesi paritede bir süre daha yükselişlerin sınırlı kalmasına neden olabilir. Teknik olarak geri çekilmelerde 1,3120 seviyesi ana destek bölgesi olarak takip edilebilir. Bu seviye altına geri çekilme devam edebilir. Aşağı yönlü geri çekilmelerde 1,3110 ve 1,3100 diğer destek bölgeleri olacaktır. Yükselişlerde ilk direnç seviyesi 1,3230 bu seviye üzerinde 1,3250 ve 1,3270 seviyeleri kısa vadeli takip edilebilir.

GRAM ALTIN

3 Eylül



Gram altında her iki değişkende geri çekilme devam ederken dün 2715TL seviyesine kadar bu geri çekilmenin devam ettiğini gördük. Ons altın üzerinde dün ABD piyasaları kapalı olmasına rağmen tahvil faizleri ve dolar endeksinde yükselişin etkisi gözüküyor. Kur tarafında ise TCMB KKM dönüşlerinde döviz tarafında süreyi uzatması etkili oldu. Teknik olarak geri çekilmelerde 2720TL ilk destek olarak takip edilebilir. Bu seviye altında 2710TL ve 2700TL diğer destek bölgeleri olarak takip edilebilir. Yükseliş denemelerinde ise 2735TL üzerinde kalıcılık durumunda 2750TL seviyesi ilk direnç bölgesi, yükselişin devam etmesi durumunda 2760TL ve 2775TL diğer direnç bölgeleri olarak takibimizde olacak.

Sabah Bülteni

Ahlatcı Yatırım araştırma departmanı tarafından hazırlanmıştır.

Bizi seçtiğiniz için teşekkürler.

Hazırlayan; **Tonguç ERBAŞ** Genel Müdür Yardımcısı
Mehmet ÖZDEMİR Araştırma Uzman Yardımcısı

2024 2. Çeyrek Müşteri K/Z Dağılımı:

%33 Karda / %67 Zararda

Mersis No: 0010056453000026

GENEL MÜDÜRLÜK

İstanbul Genel Müdürlük Merkez Ofis

Maslak Mahallesi, Taşyoncası Sokak T4a Blok
Kat: -1 NO: 256 Maslak 34485 Sarıyer / İVVSTANBUL

ŞUBELERİMİZ

İstanbul Sarıyer Şube

Sarıyer Mahallesi Meserburnu Caddesi No: 25 Sarıyer / İSTANBUL

Çorum Şube

Gülabibey Mahallesi, Eğridere Sokak No:17 Merkez / ÇORUM

İRTİBAT BÜROLARIMIZ

Ankara irtibat Bürosu

Söğütözü Caddesi No:2 Koç Kuleleri B Blok No:16 Söğütözü Çankaya / ANKARA

Denizli İrtibat Bürosu

Gazi Mustafa Kemal Bulvarı Bina No: 53 Kat:4 Bağımsız Bölüm
Pamukkale / DENİZLİ

İsparta İrtibat Bürosu

Çelebiler Mahallesi, Cadde 112, No:7, İç Kapı No: 11, 32000 Merkez / İSPARTA

İstanbul Göktürk İrtibat Bürosu

Göktürk Merkez Mah. İstanbul Cad. Telekom Sk. No:2 İç Kapı No: 36
34077 Eyüpsultan / İSTANBUL

İzmir İrtibat Bürosu

Mansuroğlu Mah. 1593/1 Sok. Lider Centrio C Blok No:6 K2:D17
Bayraklı/İZMİR

Konya İrtibat Bürosu

Musella Bağları Mah. Kule Cad. Kule Plaza İş Merkezi K:13 N:2/18
Selçuklu / KONYA

Sermaye Piyasası Kurulunun "Yatırım Hizmetleri ve Faaliyetleri İle Yan Hizmetlere İlişkin Esaslar" Hakkında Tebliği Uyarınca Yayınlanması Zorunlu Olan

Burada yer alan yatırım, bilgi, yorum ve tavsiyeler yatırım danışmanlığı kapsamında değildir. Yatırım danışmanlığı hizmeti, yetkili kuruluşlar tarafından kişilerin risk ve getiri tercihleri dikkate alınarak kişiye özel sunulmaktadır. Burada yer alan yorum ve tavsiyeler ise genel niteliktedir. Bu tavsiyeler mali durumunuz ile risk ve getiri tercihlerinize uygun olmayabilir. Bu nedenle, sadece burada yer alan bilgilere dayanılarak yatırım kararı verilmesi beklentilerinize uygun sonuçlar doğurmayabilir.

ahlatci_yatirim ahlatciyatirim

AHLATCI YATIRIM ARAŞTIRMA

ahlatciyatirim.com.tr

444 0 968
bilgi@ahlatciyatirim.com.tr

AHLATCI
YATIRIM