

Sabah Bülteni

4 Eylül
2024



ahlatciyatirim.com.tr

   [ahlatci_yatirim](#)   [ahlatciyatirim](#)

PMI VERİLERİNDEN SONRA GLOBAL PİYASALARDA NEGATİF SEYİR GÖRÜLMEKTE

Altın, ABD'de bu hafta açıklanacak veriler öncesinde yatay ve hafif aşağı yönlü bir seyir izlemekte. OANDA'nın Asya Pasifik Kıdemli Piyasa Analisti Kelvin Wong, "Altın, yeni pozitif katalizörlerin eksikliği nedeniyle tüm zamanların en yüksek seviyelerine yeniden ulaşamıyor. ABD verilerinin zayıf bir ekonomiye işaret etmesi ve Fed'in büyük bir faiz indirimi yapacağına dair beklentilerin güçlenmesi durumunda, altının değerinde bir ralli gözlemlenebilir. Fiyatların bu yıl 2.640 dolara kadar çıkabileceğini öngörüyoruz" şeklinde değerlendirmelerde bulundu. Altın talebini olumsuz yönde etkileyen bir diğer faktör de mevduat faizlerindeki artış oldu. Altına kıyasla düşük kalmasına rağmen, yatırımcıların faizli ürünlere yönelmesi dikkat çekmekte. İTO Kuyumculuk Meslek Komitesi Başkanı Ercan Özboyacı, erlinin yanı sıra yabancı talebinin dip yaptığını söyledi. Talep düşünce Darphane'nin basım adedi son iki yılın en düşük seviyesine geriledi.

Brent petrol fiyatları varil başına 73 dolara doğru gerilemişken, ABD ham petrolü Ocak ayının başından bu yana ilk kez 70 doların altına düştü. Bu düşüş, Çin'deki ekonomik görünüm ve petrol arzına ilişkin endişeler nedeniyle gerçekleşti denebilir. Çin'in ekonomik büyümesindeki yavaşlama, petrol talebini baskı altında tutmakta, ayrıca OPEC dışı ülkelerden gelen arzın artması da fiyatları olumsuz etkilemekte. Uzmanlar, petrol fiyatlarının kısa vadede daha da düşebileceğini belirtiyor. Brent petrol fiyatlarındaki ve döviz kurlarındaki dalgalanmalar, vergi artışlarıyla birlikte akaryakıt fiyatlarına zam ve indirim olarak yansıyor. LPG'ye gece yarısı itibarıyla 1 lira 30 kuruşluk zam geldi ve değişiklik sabah saatlerinde tüketiciye yansıdı. Benzin ve motorin grubunda ise fiyat değişikliği beklenmiyor.

Faiz indirimi beklentilerindeki azalma, Londra Metal Borsası'nda bakır fiyatlarını yüzde 0,37 oranında düşüşle ton başına 9.200,50 dolara gerilettilti. Doların güçlenmesi, metal fiyatlarını baskı altında tutuyor.

Şanghai Vadeli İşlemler Borsası'nda en çok işlem gören Ekim vadeli bakır kontratı yüzde 0,5 oranında düşüşle kapattı. Çin'in zayıf talebi ve düşük imalat verileri, bakır fiyatlarını aşağı yönlü etkiliyor.

Güçlü bir dolar, dolar fiyatlı emtia satın almayı daha pahalı hale getiriyor ve dolayısıyla metal fiyatlarını aşağı çekiyor. Fed için önemli olan bu haftanın ilerleyen günlerinde açıklanacak olan maaş bordroları raporu olacak.

**EKONOMİK
TAKVİM**

ZAMAN	ÜLKE	ÖNEM	VERİ	BEKLENTİ	ÖNCEKİ	PERİYOT
10:55	Almanya	**	Hizmet PMI Endeksi	51,4	52,5	Ağustos
11:00	Avrupa	**	Bileşik PMI Endeksi	51,2	50,2	Ağustos
11:00	Avrupa	**	Hizmet PMI Endeksi	53,3	51,9	Ağustos
11:30	İngiltere	**	Bileşik PMI Endeksi	53,4	52,8	Ağustos
11:30	İngiltere	**	Hizmet PMI Endeksi	53,3	52,5	Ağustos
12:00	Avrupa	*	Üretici Fiyat Endeksi (Aylık)	-2,50%	-3,20%	Temmuz
12:00	Avrupa	*	Üretici Fiyat Endeksi (Yıllık)	0,3	0,5	Temmuz
15:30	ABD	**	Ticaret Dengesi	-78,80M	-73,10M	Temmuz
17:00	ABD	**	Fabrika Siparişleri (Aylık)	4,6%	-3,3%	Temmuz
17:00	ABD	***	JOLTS Açık İş İlanları	8,09M	8,184M	Temmuz

USD/TRY

4 Eylül



Kurda ABD piyasaları kapalı olduğu gün ve sonrasında 34,00TL altına geri çekilme olmasına rağmen bu sabah tekrar risk algısında bozulma ile 34,00TL üzerine geçiş yaşandı. Dün yurt içinde yıllık enflasyon %51,97 seviyesine geriledi. Bugün yurt içinde veri akışı zayıf, ABD'de ise ticaret dengesi, fabrika siparişleri ve JOLTS açık iş ilanları takip edilecek. Teknik olarak geri çekilmelerde 34,00TL ana destek bölgesi olmaya devam ediyor. 33,95TL ve 33,85TL bu seviye altında destek bölgeleri olarak takip edilebilir. Yükseliş denemelerinde 34,10TL ilk direnç seviyesi olmaya devam ederken bu seviyenin geçilmesi durumunda 34,20TL psikolojik direnç ve üzerinde 34,30TL direnç bölgeleri olarak değerlendirilebilir.

EUR/TRY

4 Eylül



Çaprazda 37,50TL altı test edildikten sonra Türk Lirası'nda yaşanan sınırlı değer kaybı ile birlikte paritede geri çekilmenin sınırlı kalması sonrasında bu sabah toparlanma eğilimi yaşadığını söyleyebiliriz. Bugün yurt içinde veri akışı zayıf. Yarın açıklanacak orta vadeli program sunumu beklenecek. Avrupa'da PMI verileri ile birlikte üretici fiyat endeksi gün içi takip edilecek. Teknik olarak 37,60TL seviyesi ilk destek bölgesi olacaktır. Bu seviye altına geri çekilmelerde 37,50TL ve 37,40TL diğer destek bölgeleri. Olası yükseliş denemelerinde 37,70TL ilk direnç seviyesi olarak takip edilebilir. Bu seviye üzerinde 37,80TL ve 37,90TL diğer direnç bölgeleri olarak kısa vadeli takip edilebilir.

EUR/USD

4 Eylül



Paritede geri çekilme hızı yavaşladı fakat yükselişler sınırlı kalmaya devam ediyor. ABD tahvil ve dolarında yaşanan geri çekilmeler paritede yükseliş için yeterli olamıyor. Bugün ABD'de ticaret dengesi, fabrika siparişleri ve JOLTS açık iş ilanları takip edilecek. Avrupa'da ise PMI verileri ile birlikte üretici fiyat endeksi gün içi takip edilecek. Genel olarak aşağı yönlü baskının veriler sonrasında devam edebileceğini düşünüyoruz. Teknik olarak ilk destek seviyesi 1,1050 olarak karşımıza çıkıyor, bu seviye altında 1,1035 ve sonrasında 1,1020 destek seviyeleri olarak takip edilebilir. Yükseliş denemelerinde 1,1070 ana direnç seviyesi, sonrasında 1,1085 ve 1,1100 diğer direnç bölgeleri olmaya devam edecek.

ONS ALTIN

4 Eylül



Ons altında dün 2470 dolar seviyesine kadar yaşanan geri çekilmeden sonra hızlı toparlama ile birlikte 2495 dolar seviyesine tekrar yükseliş gerçekleşti. Özellikle sınırlı olmakla birlikte ABD tahvil faizlerinde yaşanan geri çekilme ve ABD dolarında yaşanan sınırlı değer kaybı ile yükseliş desteklenmiş gözüküyor. Bugün Avrupa ve ABD'de yoğun veri akışı olacak ama özellikle piyasada değişen risk algısı ons altın fiyatları için etkili olacaktır. Teknik olarak 2490 dolar ilk destek bölgesi olarak takip edilmeye devam edilebilir. Bu seviye altına geçişlerde destek seviyeleri 2485 dolar ve 2470 dolar olarak takip edilebilir. Yükseliş denemelerinde 2500 dolar, üzerinde 2505 dolar direnç seviyesi olacaktır. 2505 dolar üzerinde 2520 dolar diğer direnç bölgesi olacaktır.

GBP/USD

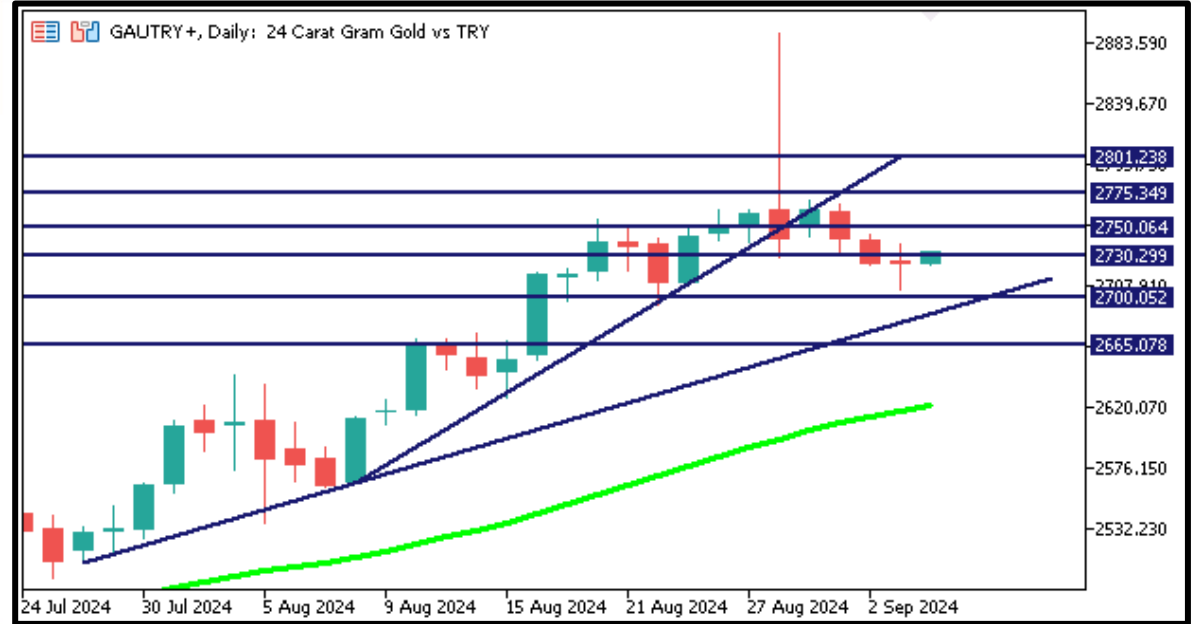
4 Eylül



Paritede küresel gelişmelerden bağımsız yatay fiyatlamaya 1,3100 desteği üzerinde devam ediyor. Bu seviye son 4 gündür aşağı yönlü kırılmıyor. Bugün ABD'de ticaret dengesi, fabrika siparişleri ve JOLTS açık iş ilanları açıklanacak. İngiltere'de ise ağustos ayı PMI verileri takip edilecek. Genel olarak 1,3100 seviyesi altında ve üzerinde fiyatlamaya devamı trend belirleyici olacaktır, bu nedenle bugün günlük kapanış yakından takip edilmeli. Teknik olarak geri çekilmelerde 1,3100 seviyesi ana destek bölgesi olarak takip edilebilir. Bu seviye altına geri çekilme devam edebilir. Aşağı yönlü geri çekilmelerde 1,3080 ve 1,3065 diğer destek bölgeleri olacaktır. Yükselişlerde ilk direnç seviyesi 1,3130 bu seviye üzerinde 1,3150 ve 1,3180 seviyeleri kısa vadeli takip edilebilir.

GRAM ALTIN

4 Eylül



Gram altın fiyatlamasını belirleyen bir değişken kur tarafında tekrar yükseliş ile birlikte 34,00TL seviyesi üzerine geçildiğini söyleyebiliriz. Ons altında ise geri çekilmeler dün 2470 dolar seviyesine kadar devam etmesine rağmen ABD doları ve tahvil faizlerinde yaşanan geri çekilme ile birlikte toparlanma yaşandığını söyleyebiliriz. Bu nedenle yatay fiyatlamamızın gerçekleştiğini görüyoruz. Teknik olarak geri çekilmelerde 2720TL ilk destek olarak takip edilebilir. Bu seviye altında 2710TL ve 2700TL diğer destek bölgeleri olarak takip edilebilir. Yükseliş denemelerinde ise 2735TL üzerinde kalıcılık durumunda 2750TL seviyesi ilk direnç bölgesi, yükselişin devam etmesi durumunda 2760TL ve 2775TL diğer direnç bölgeleri olarak takibimizde olacak.

Sabah Bülteni

Ahlatcı Yatırım araştırma departmanı tarafından hazırlanmıştır.

Bizi seçtiğiniz için teşekkürler.

Hazırlayan; **Tonguç ERBAŞ** Genel Müdür Yardımcısı
Mehmet ÖZDEMİR Araştırma Uzman Yardımcısı

2024 2. Çeyrek Müşteri K/Z Dağılımı:

%33 Karda / %67 Zararda

Mersis No: 0010056453000026

GENEL MÜDÜRLÜK

İstanbul Genel Müdürlük Merkez Ofis

Maslak Mahallesi, Taşyoncası Sokak T4a Blok
Kat: -1 NO: 256 Maslak 34485 Sarıyer / İVVSTANBUL

ŞUBELERİMİZ

İstanbul Sarıyer Şube

Sarıyer Mahallesi Meserburnu Caddesi No: 25 Sarıyer / İSTANBUL

Çorum Şube

Gülabibey Mahallesi, Eğridere Sokak No:17 Merkez / ÇORUM

İRTİBAT BÜROLARIMIZ

Ankara irtibat Bürosu

Söğütözü Caddesi No:2 Koç Kuleleri B Blok No:16 Söğütözü Çankaya / ANKARA

Denizli İrtibat Bürosu

Gazi Mustafa Kemal Bulvarı Bina No: 53 Kat:4 Bağımsız Bölüm
Pamukkale / DENİZLİ

İsparta İrtibat Bürosu

Çelebiler Mahallesi, Cadde 112, No:7, İç Kapı No: 11, 32000 Merkez / İSPARTA

İstanbul Göktürk İrtibat Bürosu

Göktürk Merkez Mah. İstanbul Cad. Telekom Sk. No:2 İç Kapı No: 36
34077 Eyüpsultan / İSTANBUL

İzmir İrtibat Bürosu

Mansuroğlu Mah. 1593/1 Sok. Lider Centrio C Blok No:6 K2:D17
Bayraklı/İZMİR

Konya İrtibat Bürosu

Musella Bağları Mah. Kule Cad. Kule Plaza İş Merkezi K:13 N:2/18
Selçuklu / KONYA

Sermaye Piyasası Kurulunun "Yatırım Hizmetleri ve Faaliyetleri İle Yan Hizmetlere İlişkin Esaslar" Hakkında Tebliği Uyarınca Yayınlanması Zorunlu Olan

Burada yer alan yatırım, bilgi, yorum ve tavsiyeler yatırım danışmanlığı kapsamında değildir. Yatırım danışmanlığı hizmeti, yetkili kuruluşlar tarafından kişilerin risk ve getiri tercihleri dikkate alınarak kişiye özel sunulmaktadır. Burada yer alan yorum ve tavsiyeler ise genel niteliktedir. Bu tavsiyeler mali durumunuz ile risk ve getiri tercihlerinize uygun olmayabilir. Bu nedenle, sadece burada yer alan bilgilere dayanılarak yatırım kararı verilmesi beklentilerinize uygun sonuçlar doğurmayabilir.

ahlatci_yatirim ahlatciyatirim

AHLATCI YATIRIM ARAŞTIRMA

ahlatciyatirim.com.tr

444 0 968
bilgi@ahlatciyatirim.com.tr

AHLATCI
YATIRIM