

Sabah Bülteni

6 Eylül
2024



ahlatciyatirim.com.tr

   [ahlatci_yatirim](#)   [ahlatciyatirim](#)

DİKKATLER BUGÜN AÇIKLANACAK TARIM DIŞI İSTİHDAM VERİSİNDE OLACAK

ABD Hazine Bakanı Janet Yellen, son dönemde işgücü piyasasında gözlenen yavaşlamaya rağmen, piyasaların sağlıklı kalmaya devam ettiğini belirtti. Bu açıklama, özel sektör istihdamının Ağustos ayında 99 bin artarak beklentilerin altında kalması ve 2021'den bu yana en düşük artışı kaydetmesi sonrasında geldi. Temmuz ayında işsizlik oranının yüzde 4,3'e çıkması ve açık iş pozisyonlarının da 2021'den beri en düşük seviyeye gerilemesi, resesyona endişelerini artırdı.

Bugün açıklanacak olan tarım dışı istihdam verisi, piyasaların odağında yer alıyor. FED'in faiz indirimine ilişkin 25 yerine 50 baz puanlık bir adım atılıp atılmayacağını belirleyecek en önemli verilerden biri olarak karşımıza çıkıyor. Yellen ise dün yaptığı konuşmada faiz indirim beklentisine yönelik bir yorumda bulunmadı.

ABD'de hizmet sektörünü izleyen ISM PMI verisi, Ağustos ayında beklentileri aşarak 51,5'e çıktı. Yeni sipariş endeksi artış gösterirken, istihdam ve üretim endekslerinde gerileme kaydedildi. Hizmet sektörünün bazı alt kolları büyüme gösterse de, tarım, perakende ticaret ve inşaat gibi sektörlerde düşüşler dikkat çekti. ADP verileri ise özel sektör istihdamının Ağustos ayında 99 bin kişi arttığını ve beklentilerin altında kaldığını gösterdi. Ayrıca, işe alım planlarının 2023'ün aynı dönemine göre yüzde 41 oranında azaldığı bildirildi.

Diğer yandan, OPEC+ grubu, kırılgan talep ve düşen petrol fiyatları nedeniyle üretim artış planlarını erteledi. Bu karar, petrol fiyatlarında yükselişe neden olsa da Brent petrolün varil fiyatı tekrar 73 doların altına indi. Pandemi sonrası enflasyonla mücadele eden ülkeler, fiyatlardaki düşüşten kısmi bir rahatlama yaşarken, Suudi Arabistan ve diğer üreticiler bu durumu ekonomik olarak olumsuz buluyor.

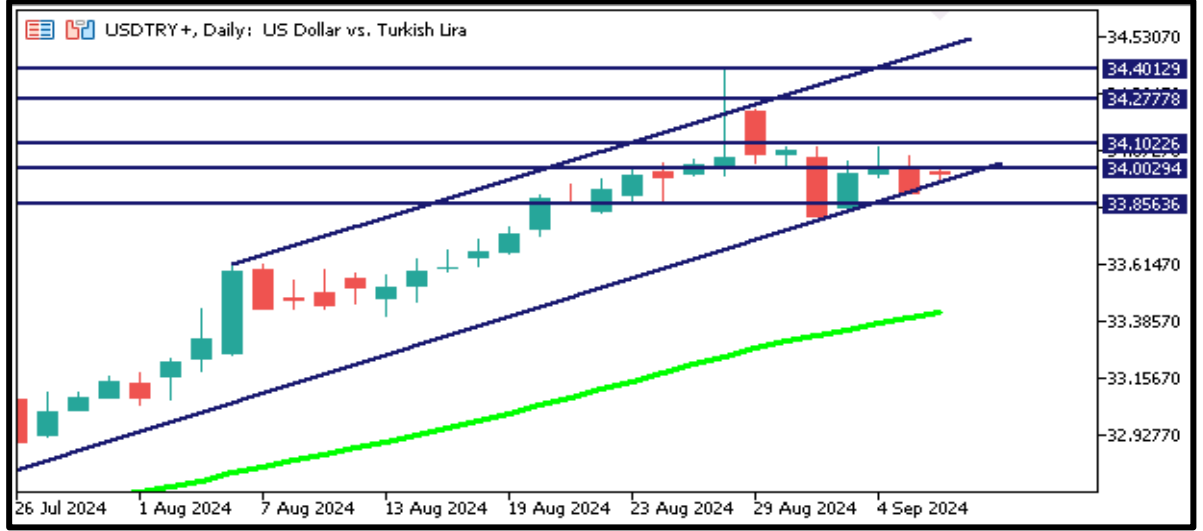
Türkiye Cumhuriyet Merkez Bankası'nın swap hariç net rezervleri, sekiz hafta sonra 20 milyar doların altına indi. Brüt rezervlerde düşüş yaşanırken, altın rezervleri ise artarak 60 milyar doların üzerine çıktı.

**EKONOMİK
TAKVİM**

ZAMAN	ÜLKE	ÖNEM	VERİ	BEKLENTİ	ÖNCEKİ	PERİYOT
09:00	Almanya	**	Almanya Sanayi Üretimi (Aylık)	-0,4%	1,4%	Temmuz
09:00	Almanya	**	Almanya Ticaret Dengesi (Aylık)	21M	20,4M	Temmuz
12:00	Avrupa	**	Gayri Safi Yurt İçi Hasıla (2.Çeyrek)	0,3%	0,3%	Çeyreklik
12:00	Avrupa	**	Gayri Safi Yurt İçi Hasıla (2.Çeyrek)	0,6%	0,4%	Yıllık
15:30	ABD	***	Ortalama Saatlik Kazançlar	0,3	0,2	Ağustos
15:30	ABD	***	Tarım Dışı İstihdam	164B	114B	Ağustos
15:30	ABD	***	İşsizlik Oranı	4,2%	4,3%	Ağustos
17:30	Türkiye	*	Hazine Nakit Dengesi	-	-136M	Ağustos

USD/TRY

6 Eylül



Kurda yatay fiyatlamaya devam ediyor dün dolar endeksinde yaşanan geri çekilme Türk Lirası tarafında pozitif karşılık buldu ve 34,00TL seviyesi altında fiyatlamalar yaşanmasına neden oldu. Dün ABD'de açıklanan özel sektör istihdam verisi 100K altında kalarak beklentileri karşılamadı, bugün tarım dışı istihdam verisinde beklenti 165K, beklenti altında gerçekleşme kurda aşağı yönlü baskıyı artırabilir. Teknik olarak geri çekilmelerde 33,95TL ana destek bölgesi olmaya devam ediyor. 33,90TL ve 33,80TL bu seviye altında destek bölgeleri olarak takip edilebilir. Yükseliş denemelerinde 34,05TL ilk direnç seviyesi olmaya devam ederken bu seviyenin geçilmesi durumunda 34,10TL psikolojik direnç ve üzerinde 34,20TL direnç bölgeleri olarak değerlendirilebilir.

EUR/TRY

6 Eylül



Çaprazda dün paritede yaşanan yükseliş ile birlikte 37,90TL seviyesi test edilmesine rağmen kalıcı yükseliş gerçekleşmedi. Türk Lirası'nda yaşanan değerlenme çaprazda dengelenme sağladı. Bugün yurt içinde hazine nakit dengesi açıklanacak. Avrupa'da ise büyüme verisi takip edilirken, Almanya sanayi üretimi ve ticaret dengesi de açıklanacak. Teknik olarak 37,70TL seviyesi ilk destek bölgesi olacaktır. Bu seviye altına geri çekilmelerde 37,60TL ve 37,50TL diğer destek bölgeleri. Olası yükseliş denemelerinde 37,80TL ilk direnç seviyesi olarak takip edilebilir. Bu seviye üzerinde 37,90TL ve 38,00TL diğer direnç bölgeleri olarak kısa vadeli takip edilebilir.

EUR/USD

6 Eylül



Paritede son iki gündür ABD'de açıklanan istihdama yönelik verilerin beklentilerin altında kalması ile zayıflayan ABD doları etkisi yükseliş olarak kendini gösteriyor. Bugün haftanın en önemli verisi ABD TDI veri seti açıklanacak. Aynı zamanda Avrupa'da 2. Çeyrek büyüme verisi takip edilirken, Almanya ticaret dengesi ve sanayi üretimi ayrıca öncü veri olarak takip edilebilir. TDI verisi sonrası yüksek oynaklık beklenebilir. Teknik olarak ilk destek seviyesi 1,1100 olarak karşımıza çıkıyor, bu seviye altında 1,1080 ve sonrasında 1,1060 destek seviyeleri olarak takip edilebilir. Yükseliş denemelerinde 1,1120 ana direnç seviyesi, sonrasında 1,1150 ve 1,1170 diğer direnç bölgeleri olmaya devam edecek.

ONS ALTIN

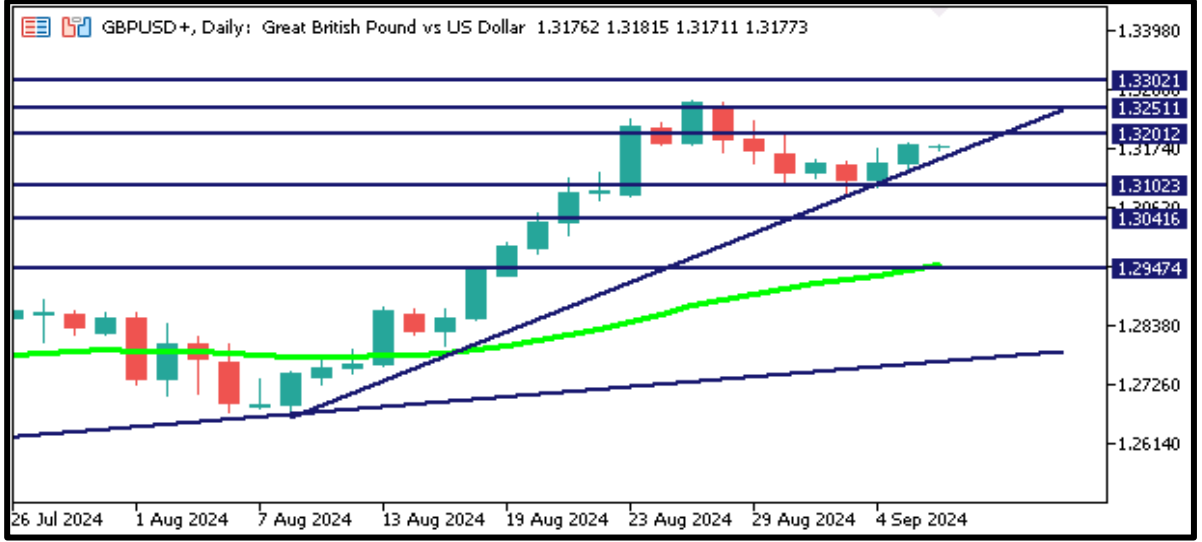
6 Eylül



Ons altın hafta içinde iki gün üst üste 2470 dolar seviyelerine doğru geri çekilmesine rağmen ABD'de açıklanan istihdam verilerinin beklentileri karşılamaması sonrasında ABD dolarında yaşanan değer kaybı ve tahvil faizlerinde yaşanan geri çekilme ile tekrar 2500 dolar üzerine geçti ve kalıcılık sağladı. Bugün ABD'de açıklanacak TDI veri seti oynaklığı artırabilir aynı zamanda 18 Eylül Fed toplantısı içinde referans olma özelliğine sahip. Teknik olarak 2510 dolar ilk destek bölgesi olarak takip edilmeye devam edilebilir. Bu seviye altına geçişlerde destek seviyeleri 2500 dolar ve 2485 dolar olarak takip edilebilir. Yükseliş denemelerinde 2535 dolar direnç seviyesi olacaktır. 2535 dolar üzerinde 2545 ve 2565 dolar diğer direnç bölgeleri olacaktır.

GBP/USD

6 Eylül



Paritede yukarı yönlü teknik görünüm düzeldi. ABD dolarında istihdam verileri sonrası yaşanan değer kaybı 1,3200 seviyelere yakın bölgelere kadar yükseliş gerçekleşmesine neden oldu. Bugün İngiltere'de veri akışı zayıf. ABD'de ise tarım dışı istihdam veri seti ön plana çıkacaktır. 165K beklenti altında gerçekleşmelerde 1,32 seviyesi üzerine yükseliş devam edebilir. Teknik olarak geri çekilmelerde 1,3150 seviyesi ana destek bölgesi olarak takip edilebilir. Bu seviye altına geri çekilme devam edebilir. Aşağı yönlü geri çekilmelerde 1,3130 ve 1,3100 diğer destek bölgeleri olacaktır. Yükselişlerde ilk direnç seviyesi 1,3180 bu seviye üzerinde 1,3200 ve 1,3230 seviyeleri kısa vadeli takip edilebilir.

GRAM ALTIN

6 Eylül



Gram altın bir kez daha kurda yatay fiyatlamaya devam ederken ons altında yaşanan yükseliş ile birlikte tekrar 2755TL seviyesi üzerinde fiyatlanıyor. Bugün kur tarafında yatay fiyatlamaya ile düşük hacimli işlemler görmeye devam edebiliriz. Ons altın içinse ABD'de açıklanacak TDI veri seti önemli. 165K olan TDI verisinde beklentilerin altında gerçekleşme ile dolar zayıflaması görülürse yükseliş devam edebilir. Teknik olarak geri çekilmelerde 2750TL ilk destek olarak takip edilebilir. Bu seviye altında 2735TL ve 2720TL diğer destek bölgeleri olarak takip edilebilir. Yükseliş denemelerinde ise 2750TL üzerinde kalıcılık durumunda 2760TL seviyesi ilk direnç bölgesi, yükselişin devam etmesi durumunda 2770TL ve 2780TL diğer direnç bölgeleri olarak takibimizde olacak.

Sabah Bülteni

Ahlatcı Yatırım araştırma departmanı tarafından hazırlanmıştır.

Bizi seçtiğiniz için teşekkürler.

Hazırlayan; **Tonguç ERBAŞ** Genel Müdür Yardımcısı
Mehmet ÖZDEMİR Araştırma Uzman Yardımcısı

2024 2. Çeyrek Müşteri K/Z Dağılımı:

%33 Karda / %67 Zararda

Mersis No: 0010056453000026

GENEL MÜDÜRLÜK

İstanbul Genel Müdürlük Merkez Ofis

Maslak Mahallesi, Taşyoncası Sokak T4a Blok
Kat: -1 NO: 256 Maslak 34485 Sarıyer / İVVSTANBUL

ŞUBELERİMİZ

İstanbul Sarıyer Şube

Sarıyer Mahallesi Meserburnu Caddesi No: 25 Sarıyer / İSTANBUL

Çorum Şube

Gülabibey Mahallesi, Eğridere Sokak No:17 Merkez / ÇORUM

İRTİBAT BÜROLARIMIZ

Ankara irtibat Bürosu

Söğütözü Caddesi No:2 Koç Kuleleri B Blok No:16 Söğütözü Çankaya / ANKARA

Denizli İrtibat Bürosu

Gazi Mustafa Kemal Bulvarı Bina No: 53 Kat:4 Bağımsız Bölüm
Pamukkale / DENİZLİ

İsparta İrtibat Bürosu

Çelebiler Mahallesi, Cadde 112, No:7, İç Kapı No: 11, 32000 Merkez / İSPARTA

İstanbul Göktürk İrtibat Bürosu

Göktürk Merkez Mah. İstanbul Cad. Telekom Sk. No:2 İç Kapı No: 36
34077 Eyüpsultan / İSTANBUL

İzmir İrtibat Bürosu

Mansuroğlu Mah. 1593/1 Sok. Lider Centrio C Blok No:6 K2:D17
Bayraklı/İZMİR

Konya İrtibat Bürosu

Musella Bağları Mah. Kule Cad. Kule Plaza İş Merkezi K:13 N:2/18
Selçuklu / KONYA

Sermaye Piyasası Kurulunun "Yatırım Hizmetleri ve Faaliyetleri İle Yan Hizmetlere İlişkin Esaslar" Hakkında Tebliği Uyarınca Yayınlanması Zorunlu Olan

Burada yer alan yatırım, bilgi, yorum ve tavsiyeler yatırım danışmanlığı kapsamında değildir. Yatırım danışmanlığı hizmeti, yetkili kuruluşlar tarafından kişilerin risk ve getiri tercihleri dikkate alınarak kişiye özel sunulmaktadır. Burada yer alan yorum ve tavsiyeler ise genel niteliktedir. Bu tavsiyeler mali durumunuz ile risk ve getiri tercihlerinize uygun olmayabilir. Bu nedenle, sadece burada yer alan bilgilere dayanılarak yatırım kararı verilmesi beklentilerinize uygun sonuçlar doğurmayabilir.

ahlatci_yatirim ahlatciyatirim

AHLATCI YATIRIM ARAŞTIRMA

ahlatciyatirim.com.tr

444 0 968
bilgi@ahlatciyatirim.com.tr

AHLATCI
YATIRIM