

Sabah Bülteni

30 Eylül
2024



ahlatciyatirim.com.tr

   [ahlatci_yatirim](#)   [ahlatciyatirim](#)

JEOPOLİTİK RİSKLER VE ÇİN TEŞVİK PAKETİ ONS ALTINI YENİ ZİRVELERE GÖTÜREBİLİR

ABD'de Fed'in para politikası patikası için yakından takip ettiği çekirdek PCE'de Ağustos verileri yayımlandı. Veriler, aylık bazda %0,1 ile piyasa beklentilerinin altında bir gerçekleşmeye işaret etti. Kişisel gelirler ve harcamalar da piyasa beklentilerinin altında kaldı.

ABD Ticaret Bakanlığının açıkladığı mal ticareti dengesi, toptan eşya ve perakende stoklarına ilişkin Ağustos ayı verileri bir önceki aya kıyasla %8,3 azalarak 94,3 milyar dolara indi.

Fransa'da son enflasyon verileri, Avrupa Merkez Bankası'nın hedef seviyelerinin altına işaret etti. Ülkede öncü AB uyumlu yıllık enflasyon Eylül ayı için %1,5 olarak açıklandı. Beklentiler, yıllık enflasyonun %1,9 olacağı yönündeydi. 2021'den sonra ülkede enflasyonun ilk kez %2'nin altına indi. Fransa'nın Eylül ayı verileri, hizmet sektöründeki enflasyonun %3'ten %2,5'e gerilediğini gösterdi.

Pekin yönetimi, çip sektörünü geliştirme ve ABD yaptırımlarına karşı koyma çabasının bir parçası olarak, Çinli şirketlere Nvidia ürünleri yerine yerel olarak üretilen yapay zeka çiplerini satın almaları için çağrıda bulundu.

Lübnan Hizbullahı, liderleri Hasan Nasrallah'ın dünkü İsrail hava saldırılarında hayatını kaybettiğini açıkladı. Hizbullah'tan yapılan yazılı açıklamada, Hizbullah Genel Sekreteri Hasan Nasrallah'ın dün İsrail ordusu tarafından başkent Beyrut'un güney bölgesine düzenlenen hava saldırılarında yaşamını yitirdiği belirtildi.

Eski Başkan Donald Trump, Truth Social'da yaptığı paylaşımda Google'ı, Demokrat rakibi Kamala Harris'e karşı taraflı davranmakla suçladı ve kazanması durumunda teknoloji devine karşı dava açma tehdidinde bulundu.

**EKONOMİK
TAKVİM**

ZAMAN	ÜLKE	ÖNEM	VERİ	BEKLENTİ	ÖNCEKİ	PERİYOT
İngiltere	09:00	***	Gayri Safi Yurt İçi Hasıla (Yıllık)	0,90%	0,90%	2.Çeyrek
İngiltere	09:00	***	Gayri Safi Yurt İçi Hasıla (Çeyreklik)	0,60%	0,60%	2.Çeyrek
Almanya	09:00	**	Perakende Satışlar (Aylık)	-	-1,20%	Temmuz
Almanya	15:00	***	Tüketici Fiyat Endeksi (Aylık)	0,10%	-0,10%	Eylül
Almanya	15:00	**	Tüketici Fiyat Endeksi (Yıllık)	-	1,90%	Eylül
ABD	20:55	***	FED Başkanı Powell'ın Konuşması	-	-	-

USD/TRY

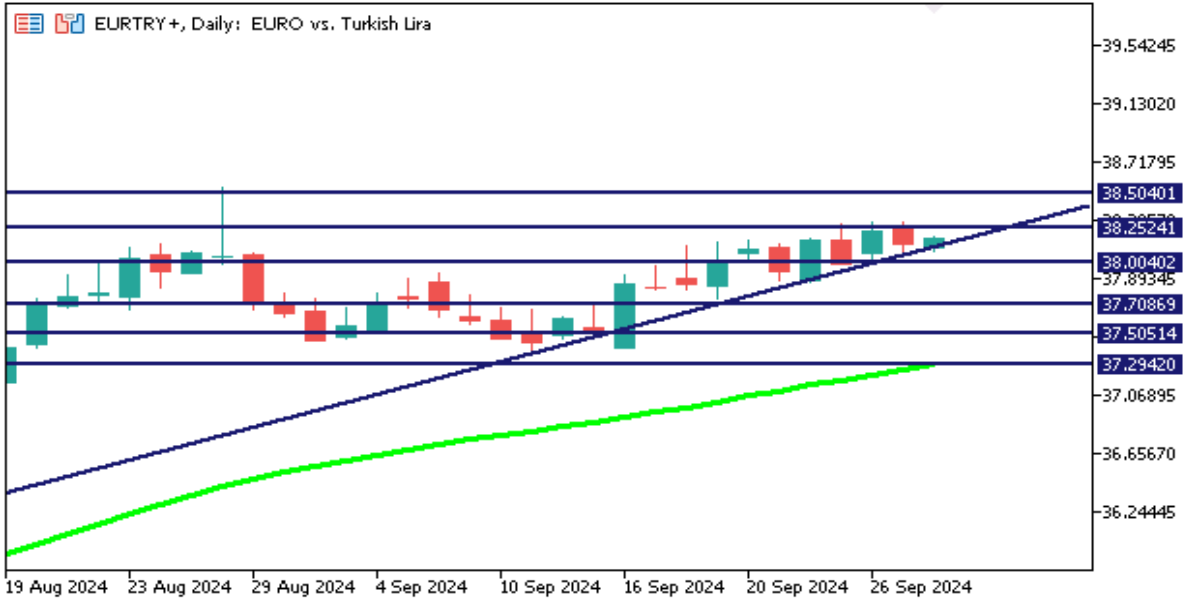
30 Eylül



Kurda 34,10TL üzeri kalıcılık devam etmesine rağmen yükseliş denemeleri sınırlı kalmaya devam ediyor. Yurt dışında merkez bankaları faiz indirimleri devam ederken risk algısında iyileşme yurt içinde de kendini hissettirmeye başladı. Buna rağmen oynaklığın sınırlı kaldığı bir kur fiyatlamasını görmeye devam edeceğimizi düşünüyoruz. Bugün FOMC toplantısında karşı oy kullanan tek üye Bowman ve J.Powell'in konuşmalarını takip edeceğiz. Teknik olarak olarak sınırlı oynaklığın devam etmesi beklenebilir. Geri çekilmelerde 34,10TL destek bölgesi olmaya devam ediyor. 34,05TL ve 33,95TL bu seviye altında diğer destek bölgeleri. Yükselişlerde 34,20TL ilk direnç, bu seviye üzerinde 34,25TL ve üzerinde 34,30TL direnç bölgeleri olarak değerlendirilebilir.

EUR/TRY

30 Eylül



Çaprazda uzun süredir Türk Lirası'nda gördüğümüz yatay fiyatlamasının etkisi ile Euro tarafında paritedeki hareketlerin yukarı yönlü etkisi devam ediyor. Bugün Almanya'da açıklanacak tüketici fiyat endeksi veri setini takip edeceğiz. Türkiye'de önemli bir veri akışı bulunmuyor. Türk Lirası'nda yaşanan sınırlı değer kayıplarının bugün de devam etmesini bekliyoruz, paritede ise yatay fiyatlama görebiliriz. Teknik olarak 38,16TL seviyesi ilk destek bölgesi olacaktır. Bu seviye altına geri çekilmelerde 38,00TL ve 37,90TL diğer destek bölgeleri olarak izlenebilir. Olası yükseliş denemelerinde 38,30TL ilk direnç seviyesi olarak takip edilebilir. Bu seviye üzerinde 38,40TL ana direnç seviyesi ve 38,45TL diğer direnç bölgeleri olarak kısa vadeli takip edilebilir.

EUR/USD

30 Eylül



Paritede Ağustos ayında oluşan zirveyi geçme denemeleri devam etse de fiyat 1,1200 seviyesinden baskılanmaya devam ediyor. 1,1200 üzerinde göreceğimiz günlük kapanış paritede yükselişi hızlandırabilir. Bugün Almanya'nın hem ticaret rakamları hem de enflasyon rakamları ECB'nin bir sonraki atacağı adımlar için etkili olacak. ABD'de ise Bowman ve Powell konuşmalarından sonra paritede akşam hareketlilik görülmesi muhtemel. Teknik olarak ilk destek seviyesi 1,1140 olarak karşımıza çıkıyor, bu seviye altında 1,1120 ve sonrasında 1,1100 destek seviyeleri olarak takip edilebilir. Yükseliş denemelerinde 1,1180 ana direnç seviyesi, sonrasında 1,1190 ve 1,1200 kısa vadeli diğer direnç bölgeleri olmaya devam edecek.

ONS ALTIN

30 Eylül



Ons altında yeni zirveler görmeye alıştığımız son dönemde son iki işlem gününde yukarı hareketler sınırlı kalırken merkez bankalarının faiz indirimleri ve jeopolitik riskler fiyatın hızlı geri çekilmesini engelliyor. Lübnan Hizballahı Genel Sekreteri'nin İsrail tarafından öldürülmesi ons altında kısa vadede yükselişi desteklemediğini görüyoruz. Olası yükseliş sonrası kısa vadeli 2685 dolar önemli direnç bölgesi olmaya devam edecektir. Teknik olarak 2650 dolar ilk destek bölgesi olarak takip edilebilir. Bu seviye altına geçişlerde destek seviyeleri 2640 dolar ve daha aşağıda 2628 dolar olarak takip edilebilir. Yükseliş denemelerinde 2670 dolar direnç seviyesi. Bu seviye yukarı yönlü geçilmesi durumunda 2685 ve 2700 dolar seviyeleri diğer direnç bölgeleri olarak izlenebilir.

GBP/USD

30 Eylül



Paritede yükseliş devam ediyor. Fed'in ve Euro bölgesinin faiz indirimlerine devam edeceği ve Fed projeksiyonlarına göre önümüzdeki iki toplantıda 50 baz puan indirim daha olma ihtimallerinin gündeme gelmesi ve İngiltere Merkez bankasının şahin görünümüne devam etmesi ABD dolarının İngiliz sterline karşı değer kaybetmesine neden oluyor. Bugün İngiltere'den büyüme rakamlarını alacağız. Teknik olarak geri çekilmelerde 1,3330 seviyesi destek bölgesi olarak takip edilebilir. Aşağı yönlü geri çekilme devamında 1,3300 ana destek bölgesi ve 1,3280 diğer destek bölgesi olacaktır. Yükselişlerde ilk direnç seviyesi 1,3400 bu seviye üzerine geçişlerde 1,3410 ve 1,3420 seviyeleri diğer direnç bölgeleri olarak kısa vadeli takip edilebilir.

GRAM ALTIN

30 Eylül



Gram altın tarafında, kur sınırlı yükselişine devam ederken daha önemli değişim ons altında olmaya ve ons ile korelasyon içerisinde devam ediyor. Bugün ABD'de açıklanacak önemli veri bulunmazken ons altında jeopolitik risklerden kaynaklanan yukarı tetiklenmeler ve kur tarafında olası hareketlenmeler gram tarafında da yukarı yönlü hareketler görmemize sebep olabilir. Önceki zirve geçilene kadar bu bölgeden pozisyon almak riskli olabilir. Teknik olarak geri çekilmelerde 2900TL ilk destek olarak takip edilebilir. Bu seviye altında 2890TL ve 2880TL diğer destek bölgeleri olarak takip edilebilir. Yükseliş denemelerinde 2930TL seviyesi ilk direnç, yükselişin devamında 2945TL ve 2960TL psikolojik olmak üzere diğer direnç bölgeleri olarak izlenebilir.



Sabah Bülteni

Ahlatcı Yatırım araştırma departmanı tarafından hazırlanmıştır.

Bizi seçtiğiniz için teşekkürler.

Hazırlayan;

Tonguç ERBAŞ	Genel Müdür Yardımcısı
Dinçer KURT	Araştırma Uzmanı
Deniz YAĞBASAN	Araştırma Uzmanı
Mehmet ÖZDEMİR	Araştırma Uzman Yardımcısı

GENEL MÜDÜRLÜK

İstanbul Genel Müdürlük Merkez Ofis

Maslak Mahallesi, Taşyoncası Sokak T4a Blok
Kat: -1 NO: 256 Maslak 34485 Sarıyer / İVVSTANBUL

ŞUBELERİMİZ

İstanbul Sarıyer Şube

Sarıyer Mahallesi Meserburnu Caddesi No: 25 Sarıyer / İSTANBUL

Çorum Şube

Gülábibey Mahallesi, Eğridere Sokak No:17 Merkez / ÇORUM

Mersis No: 0010056453000026

İRTİBAT BÜROLARIMIZ

Ankara İrtibat Bürosu

Söğütözü Caddesi No:2 Koç Kuleleri B Blok No:16 Söğütözü Çankaya/
ANKARA

Denizli İrtibat Bürosu

Gazi Mustafa Kemal Bulvarı Bina No: 53 Kat:4 Bağımsız Bölüm
Pamukkale/DENİZLİ

Isparta İrtibat Bürosu

Çelebiler Mahallesi, Cadde 112, No:7, İç Kapı No: 11, 32000 Merkez/
İSPARTA

İstanbul Bağdat Caddesi İrtibat Bürosu

Feneryolu Mahallesi Gazi Muhtar Paşa Sk. No:59 Feneryolu Sitesi
D:204 K:2 Kadıköy/İstanbul

İstanbul Göktürk İrtibat Bürosu

Göktürk Merkez Mah. İstanbul Cad. Telekom Sk. No:2 İç Kapı No: 36
34077 Eyüpsultan/İSTANBUL

İzmir İrtibat Bürosu

Mansuroğlu Mah. 1593/1 Sok. Lider Centrio C Blok No:6 K2:D17
Bayraklı/İZMİR

Gaziantep İrtibat Bürosu

Batıkent Mah. Kürşat Tüzmen Bulvarı 9075 Sok. Trio Terrace Kat : 1 B
Blok NO:31 Şehitkamil/GAZİANTEP

Konya İrtibat Bürosu

Musella Bağları Mah. Kule Cad. Kule Plaza İş Merkezi K:13 N:2/18
Selçuklu/KONYA

Sermaye Piyasası Kurulunun "Yatırım Hizmetleri ve Faaliyetleri İle Yan Hizmetlere İlişkin Esaslar" Hakkında Tebliği Uyarınca Yayınlanmasi Zorunlu Olan

Burada yer alan yatırım, bilgi, yorum ve tavsiyeler yatırım danışmanlığı kapsamında değildir. Yatırım danışmanlığı hizmeti, yetkili kuruluşlar tarafından kişilerin risk ve getiri tercihleri dikkate alınarak kişiye özel sunulmaktadır. Burada yer alan yorum ve tavsiyeler ise genel niteliktedir. Bu tavsiyeler mali durumunuz ile risk ve getiri tercihlerinize uygun olmayabilir. Bu nedenle, sadece burada yer alan bilgilere dayanılarak yatırım kararı verilmesi beklentilerinize uygun sonuçlar doğurmayabilir.

ahlatci_yatirim ahlatciyatirim

AHLATCI YATIRIM ARAŞTIRMA

ahlatciyatirim.com.tr

444 0 968
bilgi@ahlatciyatirim.com.tr

AHLATCI
YATIRIM