

Sabah Bülteni

1 Ekim
2024



ahlatciyatirim.com.tr

   [ahlatci_yatirim](#)   [ahlatciyatirim](#)

PMI VERİ SETİ ÖNCESİ DOLAR ENDEKSİNDE YATAY HAREKET DEVAM EDİYOR

Fed Başkanı J.Powell, NABE etkinliğinde yaptığı konuşmada, Fed'in faiz indirimlerinde acele etmeyeceğini, daha temkinli bir duruş sergileyeceklerini belirtti. ABD ekonomisinin genel olarak güçlü olduğunu ve iş gücü piyasasının önceki aşırı ısınmış durumuna kıyasla soğuduğunu belirtti. Enflasyonun gevşediğini ve %2 hedefine doğru sürdürülebilir bir şekilde ilerlediğini söyledi. Ekonomik koşullar beklendiği gibi gelişirse, bu yıl içinde toplamda 50 baz puanlık iki faiz indirimi olabileceğini belirtti. Ancak ekonominin beklenenden daha fazla veya daha az yavaşlaması durumunda faiz indirim hızının buna göre ayarlanacağını vurguladı.

Avrupa Parlamentosu toplantısında konuşan Lagarde, enflasyonun kontrol altına alınması konusunda iyimser olduklarını ve dezenflasyonun son aylarda hızlandığını belirtti. Euro Bölgesi'nin birinci çeyrekte %0,3, ikinci çeyrekte ise %0,2 büyüdüğünü hatırlatan Lagarde, büyümenin esas olarak ihracat ve kamu tüketiminden kaynaklandığını belirtti. İç talebin zayıf kalmasının nedeni olarak hane halklarının daha az tüketmesi, firmaların iş yatırımlarını azaltması ve konut yatırımlarındaki düşüşü gösterdi.

Almanya'da yıllık AB uyumlu TÜFE, Şubat 2021'den bu yana ilk kez %2'nin altına düşerek %1,8 olarak gerçekleşti. Bu oran, önceki ay %2'ydi. Enerji maliyetlerindeki düşüş, enflasyondaki bu yavaşlamada önemli rol oynadı. Aylık enflasyon ise değişmedi. Çekirdek %2,8'den %2,7'ye geriledi.

İngiltere ekonomisi, ikinci çeyrekte beklenenden daha yavaş büyüyerek %0,5 oranında genişledi. Bu durum, kamu hizmetlerinde iyileştirme vaat eden Başbakan Keir Starmer için olumsuz bir gelişme olarak değerlendirildi. Starmer, büyümeyi %2,5'e çıkarmayı hedeflemişti. Ulusal İstatistik Ofisi (ONS), pandemi sonrası her sektörün göreceli büyüklüğünün yeniden ağırlıklandırıldığını ve GSYİH verilerinin revize edildiğini belirtti.

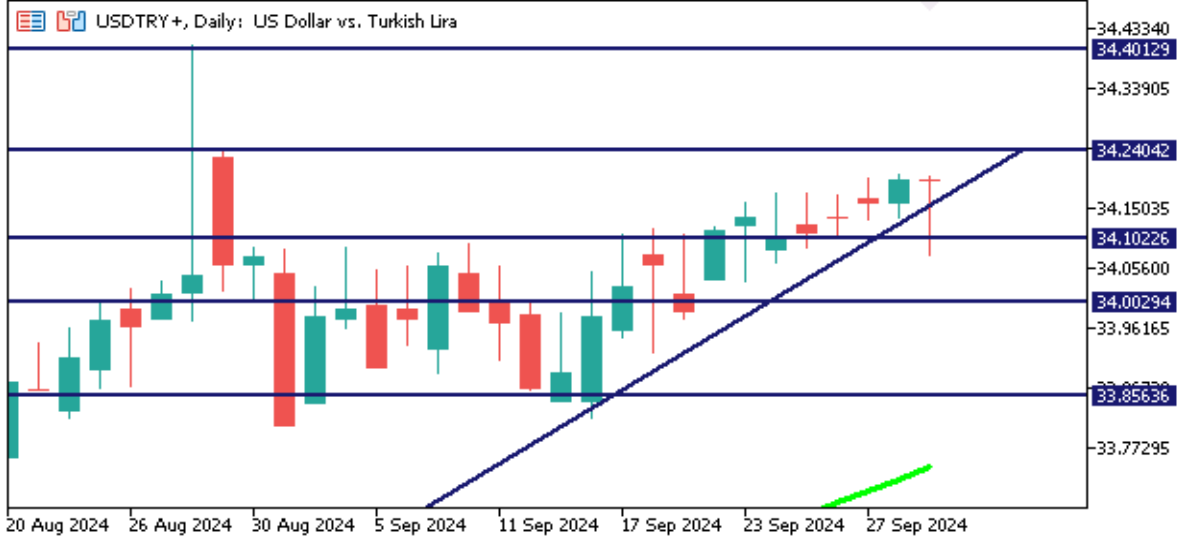
Japonya'da LDP'nin yeni lideri Shigeru Ishiba, 27 Ekim'de genel seçim yapılacağını açıkladı. Ishiba, kabinesinde parti kademelerini görevlendirecek ve LDP'nin çoğunlukta olduğu parlamentoda salı günü oylama sonrası resmen göreve başlayacak. Liderlik yarışında sürpriz zafer kazanan Ishiba, parasal genişlemeyi savunurken faiz artışında acele edilmemesi gerektiğini vurguladı. Yen değer kazanırken Tokyo borsası %3'ten fazla düştü.

EKONOMİK
TAKVİM

ZAMAN	ÜLKE	ÖNEM	VERİ	BEKLENTİ	ÖNCEKİ	PERİYOT
10:00	Türkiye	**	İmalat PMI Endeksi	-	47,8	Eylül
10:55	Almanya	**	İmalat PMI Endeksi	40,3	42,4	Eylül
11:00	Avrupa	**	İmalat PMI Endeksi	44,8	45,8	Eylül
12:00	Türkiye	*	İstanbul'da Perakende Fiyatlar	-	1,73%	Eylül
12:00	Avrupa	***	Tüketici Fiyat Endeksi	1,9%	2,2%	Eylül
16:45	ABD	***	İmalat PMI Endeksi	47,0	47,9	Eylül
17:00	ABD	**	İnşaat Harcamaları	0,2%	-0,3%	Ağustos
17:00	ABD	***	ISM İmalat PMI Endeksi	47,6	47,2	Eylül

USD/TRY

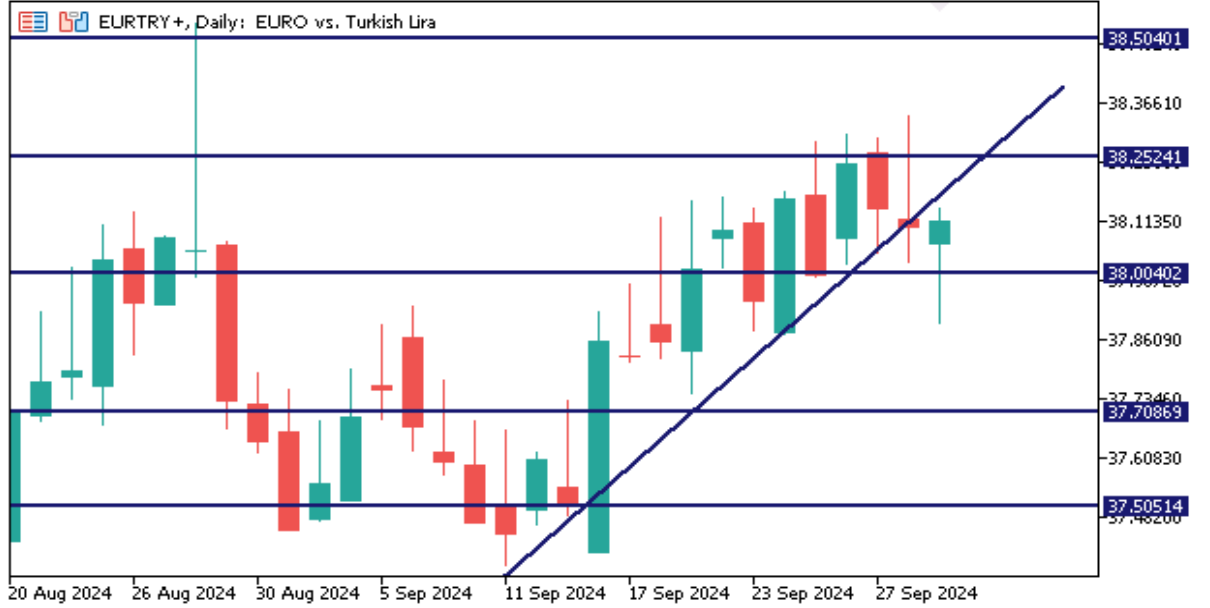
1 Ekim



Kurda beklenen eylül ayı enflasyon verisi ile merkez bankasının faiz indirimi gündeme gelmeye devam ederken yükselişlerin devam ettiğini görüyoruz. Diğer taraftan geri çekilmeler sınırlı kalmaya devam ederken açıklanan verilerden Türk Lirası etkilenmesinin de sınırlı kaldığını söyleyebiliriz. Bugün yurt içinde ve ABD'de satın alma müdürleri endeksleri açıklanırken, ABD'de inşaat harcamaları verisini takip edeceğiz. Teknik olarak sınırlı oynaklığın devam etmesi beklenebilir. Geri çekilmelerde 34,10TL destek bölgesi olmaya devam ediyor. 34,05TL ve 33,95TL bu seviye altında diğer destek bölgeleri. Yükselişlerde 34,25TL ilk direnç, bu seviye üzerinde 34,30TL ve üzerinde 34,35TL direnç bölgeleri olarak değerlendirilebilir.

EUR/TRY

1 Ekim



Çaprazda parite etkisini görmeye devam ediyoruz fakat Türk Lirası'nda değer kaybı ise devam ediyor. Yılsonuna doğru merkez bankasının faiz indirebilme ihtimali artmaya başladıkça bu değer kaybı devamı veya hızlanması söz konusu olabilir. Çaprazda 38,00TL üzerinde kalıcılık devam ederken bugün yurt içinde ve Avrupa'da PMI verileri açıklanacak ve özellikle Avrupa'da PMI verilerinde yavaşlama eğilimi devamı bekleniyor. Teknik olarak 38,10TL seviyesi ilk destek bölgesi olacaktır. Bu seviye altına geri çekilmelerde 38,00TL ve 37,90TL diğer destek bölgeleri olarak izlenebilir. Olası yükseliş denemelerinde 38,30TL ilk direnç seviyesi olarak takip edilebilir. Bu seviye üzerinde 38,40TL ana direnç seviyesi ve 38,45TL diğer direnç bölgeleri olarak kısa vadeli takip edilebilir.

EUR/USD

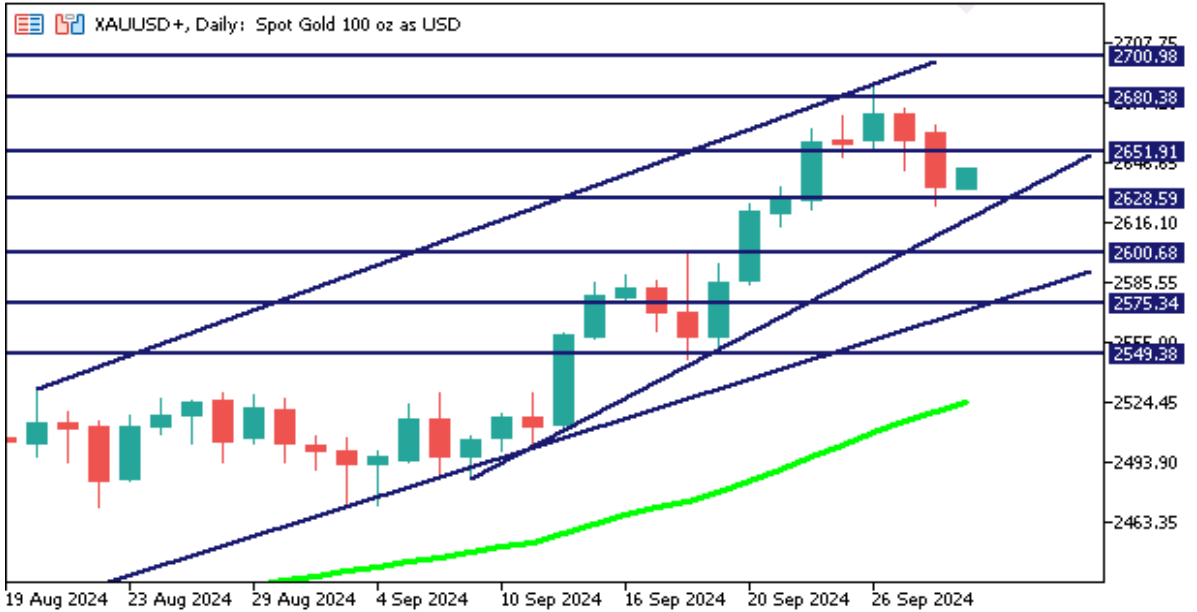
1 Ekim



Paritede 1,200 seviyesi yeni hafta başlangıcında da test edilmesine rağmen geçilemedi. Diğer taraftan bugün her iki bölgeden açıklanacak satın alma müdürleri endeksleri ekonomilerde ne kadar yavaşlama beklentisi olduğunu gösterecek. Her iki bölgede yavaşlama beklenirken ABD tarafının daha güçlü kalması beklentisi paritede aşağı yönlü bir baskı yaratma ihtimali yüksek gözüküyor. Teknik olarak ilk destek seviyesi 1,140 olarak karşımıza çıkıyor, bu seviye altında 1,120 ve sonrasında 1,110 destek seviyeleri olarak takip edilebilir. Yükseliş denemelerinde 1,180 ana direnç seviyesi, sonrasında 1,190 ve 1,200 kısa vadeli diğer direnç bölgeleri olmaya devam edecek.

ONS ALTIN

1 Ekim



Ons altında dün Fed başkanı Powell açıklamalarında faiz indirimi için acele etmeyeceklerini, indirimleri küçük adımlarla yapacağız açıklaması sonrasında geri çekilme yaşandı ve 2625 dolar seviyesi test edildi. Bu açıklamaların etkisi ons altında negatif olmasına rağmen yaşanan toparlama ile birlikte 2640 dolar seviyesinde bu sabah fiyatlanıyor. Bugün küresel piyasalarda PMI verileri takip edilecek. Teknik olarak 2640 dolar ilk destek bölgesi olarak takip edilebilir. Bu seviye altına geçişlerde destek seviyeleri 2628 dolar ve daha aşağıda 2600 dolar olarak takip edilebilir. Yükseliş denemelerinde 2670 dolar direnç seviyesi. Bu seviye yukarı yönlü geçilmesi durumunda 2685 ve 2700 dolar seviyeleri diğer direnç bölgeleri olarak izlenebilir.

GBP/USD

1 Ekim



Paritede geri çekilmeler sınırlı kalmaya devam ederken 1,3400 seviyesine yakın fiyatlamaya ile yükseliş beklentisi devam ediyor. Dün İngiltere'de büyüme beklentilerin altında gerçekleşmesine rağmen para birimi üzerinde etkisi sınırlı kaldı. Bugün ABD'de ISM imalat PMI ve diğer PMI verileri ile birlikte inşaat harcamaları verisi takip edilecek. Teknik olarak geri çekilmelerde 1,3330 seviyesi destek bölgesi olarak takip edilebilir. Aşağı yönlü geri çekilme devamında 1,3300 ana destek bölgesi ve 1,3280 diğer destek bölgesi olacaktır. Yükselişlerde ilk direnç seviyesi 1,3400 bu seviye üzerine geçişlerde 1,3410 ve 1,3420 seviyeleri diğer direnç bölgeleri olarak kısa vadeli takip edilebilir.

GRAM ALTIN

1 Ekim



Gram altında kurda yükseliş devam ederken dün Fed Başkanı Powell açıklamaları sonrasında ons altında yaşanan geri çekilme ile birlikte 2890TL altı test edildi. Bu sabah 2900TL seviyesinden işlem gören gram altında kur tarafında geri çekilmelerin sınırlı kalmaya devam edeceğini düşünerek gün içi ons altında açıklanacak PMI verileri sonrası yükseliş denemeleri görebiliriz. Teknik olarak geri çekilmelerde 2900TL ilk destek olarak takip edilebilir. Bu seviye altında 2890TL ve 2880TL diğer destek bölgeleri olarak takip edilebilir. Yükseliş denemelerinde 2930TL seviyesi ilk direnç, yükselişin devamında 2945TL ve 2960TL psikolojik olmak üzere diğer direnç bölgeleri olarak izlenebilir.

Sabah Bülteni

Ahlatcı Yatırım araştırma departmanı tarafından hazırlanmıştır.

Bizi seçtiğiniz için teşekkürler.

Hazırlayan;

Tonguç ERBAŞ	Genel Müdür Yardımcısı
Diğer KURT	Araştırma Uzmanı
Deniz YAĞBASAN	Araştırma Uzmanı
Mehmet ÖZDEMİR	Araştırma Uzman Yardımcısı

GENEL MÜDÜRLÜK

İstanbul Genel Müdürlük Merkez Ofis

Maslak Mahallesi, Taşyoncası Sokak T4a Blok
Kat: -1 NO: 256 Maslak 34485 Sarıyer / İVVSTANBUL

ŞUBELERİMİZ

İstanbul Sarıyer Şube

Sarıyer Mahallesi Meserburnu Caddesi No: 25 Sarıyer / İSTANBUL

Çorum Şube

Gülâlibey Mahallesi, Eğridere Sokak No:17 Merkez / ÇORUM

İRTİBAT BÜROLARIMIZ

Ankara irtibat Bürosu

Söğütözü Caddesi No:2 Koç Kuleleri B Blok No:16 Söğütözü Çankaya/
ANKARA

Denizli İrtibat Bürosu

Gazi Mustafa Kemal Bulvarı Bina No: 53 Kat:4 Bağımsız Bölüm
Pamukkale/DENİZLİ

Isparta İrtibat Bürosu

Çelebiler Mahallesi, Cadde 112, No:7, İç Kapı No: 11, 32000 Merkez/
İSPARTA

İstanbul Bağdat Caddesi İrtibat Bürosu

Feneryolu Mahallesi Gazi Muhtar Paşa Sk. No:59 Feneryolu Sitesi
D:204 K:2 Kadıköy/İstanbul

İstanbul Göktürk İrtibat Bürosu

Göktürk Merkez Mah. İstanbul Cad. Telekom Sk. No:2 İç Kapı No: 36
34077 Eyüpsultan/İSTANBUL

İzmir İrtibat Bürosu

Mansuroğlu Mah. 1593/1 Sok. Lider Centrio C Blok No:6 K2:D17
Bayraklı/İZMİR

Gaziantep İrtibat Bürosu

Batıkent Mah. Kürşat Tüzmen Bulvarı 9075 Sok. Trio Terrace Kat : 1 B
Blok NO:31 Şehitkamil/GAZİANTEP

Konya İrtibat Bürosu

Musella Bağları Mah. Kule Cad. Kule Plaza İş Merkezi K:13 N:2/18
Selçuklu/KONYA

2024 3. Çeyrek K/Z Dağılımı:

%37 Karda / %63 Zararda

Mersis No: 0010056453000026

Sermaye Piyasası Kurulunun "Yatırım Hizmetleri ve Faaliyetleri İle Yan Hizmetlere İlişkin Esaslar" Hakkında Tebliği Uyarınca Yayınlanmasi Zorunlu Olan

Burada yer alan yatırım, bilgi, yorum ve tavsiyeler yatırım danışmanlığı kapsamında değildir. Yatırım danışmanlığı hizmeti, yetkili kuruluşlar tarafından kişilerin risk ve getiri tercihleri dikkate alınarak kişiye özel sunulmaktadır. Burada yer alan yorum ve tavsiyeler ise genel niteliktedir. Bu tavsiyeler mali durumunuz ile risk ve getiri tercihlerinize uygun olmayabilir. Bu nedenle, sadece burada yer alan bilgilere dayanılarak yatırım kararı verilmesi beklentilerinize uygun sonuçlar doğurmayabilir.

ahlatci_yatirim ahlatciyatirim

AHLATCI YATIRIM ARAŞTIRMA

ahlatciyatirim.com.tr

444 0 968
bilgi@ahlatciyatirim.com.tr

AHLATCI
YATIRIM