

Sabah Bülteni

4 Ekim
2024



ahlatciyatirim.com.tr

   [ahlatci_yatirim](#)   [ahlatciyatirim](#)

KÜRESEL PİYASALARDA BUGÜN GÖZLER TARIM DIŞI İSTİHDAM VERİ SETİNDE OLACAK

ABD'de 28 Eylül haftasında işsizlik maaşı başvurularında bir önceki haftaya kıyasla 6 bin kişilik bir artış yaşandı ve toplam başvuru sayısı 225 bine ulaştı. 4 haftalık ortalama başvuru sayısı 224 bin 250'ye gerilerken, süregelen işsizlik maaşı başvurularında da 1 milyon 826 bine düşüş kaydedildi.

ABD Ticaret Bakanlığı'nın açıkladığı verilere göre, fabrika siparişlerinde Ağustos ayında bir önceki aya kıyasla %0,2 oranında bir düşüş yaşandı. Bu, piyasa beklentilerinin (%0,1 artış) altında bir performans olarak kaydedildi. Dayanıklı mal siparişlerinde önemli bir değişim gözlemlenmezken, dayanıklı olmayan mallara yönelik siparişlerde %0,5'lik bir azalma görüldü.

İsviçre'de Eylül ayında yıllık enflasyon %0,8 ile son üç yılın en düşük seviyesine gerilerken, bu rakam ekonomistlerin %1 beklentisinin altında kaldı. Aylık bazda ise %0,3'lük bir düşüş kaydedildi ve bu da yine piyasa beklentilerini (%0,1 düşüş) aşan bir sonuç oldu. İsviçre, Avrupa'nın en düşük enflasyona sahip ülkeleri arasında yer alırken, Euro Bölgesi'nde enflasyon uzun bir aradan sonra ilk kez %2'nin altına düştü.

Avrupa İstatistik Ofisi (Eurostat) verilerine göre, Avrupa Birliği genelinde Üretici Fiyat Endeksi (ÜFE) Ağustos ayında %0,4 artış gösterirken, yıllık bazda ise %2,1 oranında geriledi. Euro Bölgesi'nde ise ÜFE, aylık bazda %0,6 artarak piyasa beklentilerini aştı. Yıllık bazda ise %2,3'lük bir düşüş yaşandı.

ABD ISM hizmet sektörü PMI verisi Eylül ayında 54,9'a yükselerek Şubat 2023'ten bu yana en yüksek seviyeye ulaştı. Bu artış piyasa beklentilerini (%51,7) geride bıraktı. Aynı dönemde yeni sipariş endeksi %6,4 artarken, istihdam endeksi ise %2,1 düşüşle 48,1 seviyesine geriledi. S&P Global'in açıkladığı hizmet sektörü PMI verisi ise Eylül ayında bir önceki aya kıyasla %0,5 puan azalarak 55,2'ye düştü.

**EKONOMİK
TAKVİM**

ZAMAN	ÜLKE	ÖNEM	VERİ	BEKLENTİ	ÖNCEKİ	PERİYOT
14:30	Türkiye	*	TÜFE Bazlı Reel Efektif Döviz Kuru	-	62,34	Eylül
15:30	ABD	***	Tarım Dışı İstihdam Verileri	148 Bin	142 Bin	Eylül
15:30	ABD	***	İşsizlik Oranı	4,2%	4,2%	Eylül
15:30	ABD	***	Ortalama Saatlik Kazançlar	0,30%	0,40%	Eylül

USD/TRY

4 Ekim



Kurda yatay fiyatlamaya devam ederken dün 34,10TL destek seviyesinden yükseliş tepkisi gördük. 34,20TL seviyesi üzerine geçiş baskısı devam ediyor. Geri çekilmelerin 34,10TL seviyesi altında kalıcı olmadığını görüyoruz. Ülke risk primi 278 seviyesinde seyrediyor. Dün yurt içinde Enflasyon verileri açıklandı. Bugün ise ilk defa mevsimsellikten arındırılmış enflasyon açıklanacak. ABD'de Tarım Dışı İstihdam veri setini takip edeceğiz. Teknik olarak sınırlı oynaklığın devam etmesi beklenebilir. Geri çekilmelerde 34,18TL destek bölgesi olmaya devam ediyor. 34,15TL ve 34,10TL bu seviye altında diğer destek bölgeleri. Yükselişlerde 34,25TL ilk direnç, bu seviye üzerinde 34,30TL ve üzerinde 34,35TL direnç bölgeleri olarak değerlendirilebilir.

EUR/TRY

4 Ekim



Çaprazda euro endeksinin genel olarak güç kaybetmesiyle birlikte geri çekilmeler görmekteyiz. Yurtiçerisinde dün gelen enflasyon verisi sonrası yabancı kurumlar faiz indirim tarihini daha geç aylara ötelediler. Bu da TL'nin sınırlı değer kazanmasını sağladı. 37,70TL güçlü bir destek seviyesi oluşturuyor. Türk Lirası'nda yaşanan sınırlı değer kayıplarının bugün devam etmesini bekliyoruz. Teknik olarak 37,70TL seviyesi ilk destek bölgesi olacaktır. Bu seviye altına geri çekilmelerde 37,50TL ve 37,30TL diğer destek bölgeleri olarak izlenebilir. Olası yükseliş denemelerinde 37,90TL ilk direnç seviyesi olarak takip edilebilir. Bu seviye üzerinde 38,00TL ana direnç seviyesi ve 38,15TL diğer direnç bölgeleri olarak kısa vadeli takip edilebilir.

EUR/USD

4 Ekim



Paritede dolar endeksinin güç kazanmasıyla birlikte geri çekilmeler görmekteyiz. Bugün fiyat hareketlerini etkileyecek en önemli veri seti Tarım Dışı İstihdam olacak. TSİ 15:30'da açıklanacak olup yüksek volatiliteye sebep olabilir. Avrupa bölgesinde ise dün hizmet PMI rakamları beklenti üzerindeydi bugün ise veri akışı zayıf. Tarım Dışı İstihdam verisinde piyasa tahmini rakamın artacağı yönünde. Bu durum, Fed faiz indirimlerini yavaşlatabilir. Teknik olarak ilk destek seviyesi 1,1020 olarak karşımıza çıkıyor, bu seviye altında 1,1010 ve sonrasında 1,1000 destek seviyeleri olarak takip edilebilir. Yükseliş denemelerinde 1,1080 ana direnç seviyesi, sonrasında 1,1090 ve 1,1100 kısa vadeli diğer direnç bölgeleri olmaya devam edecek.

ONS ALTIN

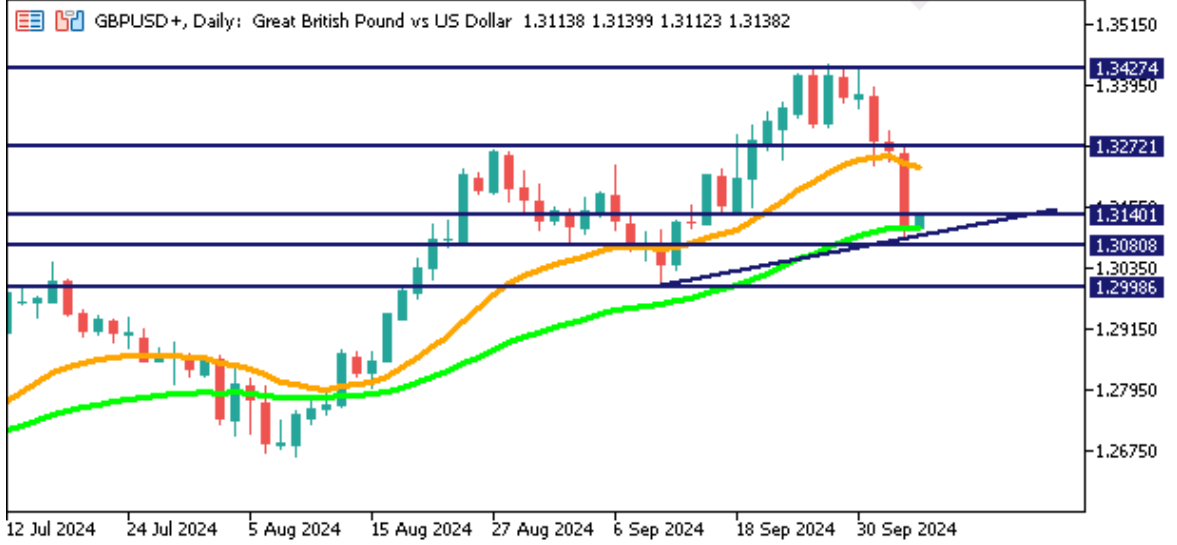
4 Ekim



Ons altının 2650 dolar civarında konsolide olduğunu görmekteyiz. Yatay hareket bir haftadır devam ediyor. Jeopolitik gerilimleri yakından takip etmek gerekiyor. Teknik olarak 2600-2700 dolar arası önemli bir karar bölgesi olacaktır. Dolar endeksi 102 seviyesine yakın seyrederken, ABD 10 yıllık tahvil faizi ise %3,84 seviyesinden fiyatlanıyor. Bu fiyatlamalar ile birlikte ons altında yükselişlerin sınırlı kaldığını görüyoruz. Teknik olarak 2640 dolar ilk destek bölgesi olarak takip edilebilir. Bu seviye altına geçişlerde destek seviyeleri 2628 dolar ve daha aşağıda 2600 dolar olarak takip edilebilir. Yükseliş denemelerinde 2670 dolar direnç seviyesi. Bu seviye yukarı yönlü geçilmesi durumunda 2685 ve 2700 dolar seviyeleri diğer direnç bölgeleri olarak izlenebilir.

GBP/USD

4 Ekim



Paritede dün sert satışlar görüldü. Bunun sebebi ise bileşik PMI verilerinin beklenti altında açıklanmasıyla İngiltere Merkez Bankası'nın faiz indirim sürecini hızlandıracağı beklentileri arttı. Hafta başından bu yana, 1,3400 üzerinde kalıcılık olamaması sonrasında ABD dolarında yaşanan değer kazanımı ile birlikte kar satışları yaşandı ve geri çekilme gördük. Bugün İngiltere'de veri akışı zayıf. ABD'de Tarım Dışı İstihdam açıklanacak. geri çekilmelerde 1,3190 seviyesi destek bölgesi olarak takip edilebilir. Aşağı yönlü geri çekilme devamında 1,3130 ana destek bölgesi ve 1,3120 diğer destek bölgesi olacaktır. Yükselişlerde ilk direnç seviyesi 1,3200 bu seviye üzerine geçişlerde 1,3230 ve 1,3250 seviyeleri diğer direnç bölgeleri olarak kısa vadeli takip edilebilir.

GRAM ALTIN

4 Ekim



Gram altında kur fiyatlaması etkisi sınırlı kalmaya devam ediyor. Son bir haftadır ons altında yaşanan yükselişlerin de sınırlı kalması sonrası dün 2930TL seviyesi test edildikten sonra yatay fiyatlama bugün de devam ediyor. Bugün fiyat hareketlerini etkileyecek en önemli veri seti Tarım Dışı İstihdam olacak. Veri seti ons altında oynaklığı artırabilir. Kur tarafında ise 34,10TL üzeri kalıcılığın ve sınırlı yükselişin devam etmesini bekliyoruz. Teknik olarak geri çekilmelerde 2900TL ilk destek olarak takip edilebilir. Bu seviye altında 2890TL ve 2880TL diğer destek bölgeleri olarak takip edilebilir. Yükseliş denemelerinde 2940TL seviyesi ilk direnç, yükselişin devamında 2945TL ve 2960TL psikolojik olmak üzere diğer direnç bölgeleri olarak izlenebilir.

Sabah Bülteni

Ahlatcı Yatırım araştırma departmanı tarafından hazırlanmıştır.

Bizi seçtiğiniz için teşekkürler.

Hazırlayan;

Tonguç ERBAŞ	Genel Müdür Yardımcısı
Diğer KURT	Araştırma Uzmanı
Deniz YAĞBASAN	Araştırma Uzmanı
Mehmet ÖZDEMİR	Araştırma Uzman Yardımcısı

GENEL MÜDÜRLÜK

İstanbul Genel Müdürlük Merkez Ofis

Maslak Mahallesi, Taşyoncası Sokak T4a Blok
Kat: -1 NO: 256 Maslak 34485 Sarıyer / İVVSTANBUL

ŞUBELERİMİZ

İstanbul Sarıyer Şube

Sarıyer Mahallesi Meserburnu Caddesi No: 25 Sarıyer / İSTANBUL

Çorum Şube

Gülâlibey Mahallesi, Eğridere Sokak No:17 Merkez / ÇORUM

İRTİBAT BÜROLARIMIZ

Ankara irtibat Bürosu

Söğütözü Caddesi No:2 Koç Kuleleri B Blok No:16 Söğütözü Çankaya/
ANKARA

Denizli İrtibat Bürosu

Gazi Mustafa Kemal Bulvarı Bina No: 53 Kat:4 Bağımsız Bölüm
Pamukkale/DENİZLİ

Isparta İrtibat Bürosu

Çelebiler Mahallesi, Cadde 112, No:7, İç Kapı No: 11, 32000 Merkez/
İSPARTA

İstanbul Bağdat Caddesi İrtibat Bürosu

Feneryolu Mahallesi Gazi Muhtar Paşa Sk. No:59 Feneryolu Sitesi
D:204 K:2 Kadıköy/İSTANBUL

İstanbul Göktürk İrtibat Bürosu

Göktürk Merkez Mah. İstanbul Cad. Telekom Sk. No:2 İç Kapı No: 36
34077 Eyüpsultan/İSTANBUL

İzmir İrtibat Bürosu

Mansuroğlu Mah. 1593/1 Sok. Lider Centrio C Blok No:6 K2:D17
Bayraklı/İZMİR

Gaziantep İrtibat Bürosu

Batıkent Mah. Kürşat Tüzmen Bulvarı 9075 Sok. Trio Terrace Kat : 1 B
Blok NO:31 Şehitkamil/GAZİANTEP

Konya İrtibat Bürosu

Musella Bağları Mah. Kule Cad. Kule Plaza İş Merkezi K:13 N:2/18
Selçuklu/KONYA

2024 3. Çeyrek K/Z Dağılımı:

%37 Karda / %63 Zararda

Mersis No: 0010056453000026

Sermaye Piyasası Kurulunun "Yatırım Hizmetleri ve Faaliyetleri İle Yan Hizmetlere İlişkin Esaslar" Hakkında Tebliği Uyarınca Yayınlanmasi Zorunlu Olan

Burada yer alan yatırım, bilgi, yorum ve tavsiyeler yatırım danışmanlığı kapsamında değildir. Yatırım danışmanlığı hizmeti, yetkili kuruluşlar tarafından kişilerin risk ve getiri tercihleri dikkate alınarak kişiye özel sunulmaktadır. Burada yer alan yorum ve tavsiyeler ise genel niteliktedir. Bu tavsiyeler mali durumunuz ile risk ve getiri tercihlerinize uygun olmayabilir. Bu nedenle, sadece burada yer alan bilgilere dayanılarak yatırım kararı verilmesi beklentilerinize uygun sonuçlar doğurmayabilir.

ahlatci_yatirim ahlatciyatirim

AHLATCI YATIRIM ARAŞTIRMA

ahlatciyatirim.com.tr

444 0 968
bilgi@ahlatciyatirim.com.tr

AHLATCI
YATIRIM