

Sabah Bülteni

7 Ekim
2024



ahlatciyatirim.com.tr

   [ahlatci_yatirim](#)   [ahlatciyatirim](#)

TARIM DIŐI İSTİHDAM VERİSİ 50 BAZ PUANLIK İNDİRİM BEKLENTİLERİNİ RAFA KALDIRDI

Son dönemde majör merkez bankalarının açıklamalarından anlaşıldığı üzere, enflasyon verilerinden ziyade işgücü piyasası verileri dikkatle takip ediliyor. Özellikle ABD'de geçtiğimiz Cuma günü açıklanan Tarım Dışı İstihdam verisi, Ekim ayında 254.000 kişi artış göstererek beklentilerin üzerinde gerçekleşti. Bu durum, ABD işgücü piyasasında yavaşlamanın sona erdiğine işaret etti. İşsizlik oranı da beklentilerin altında kalarak bir önceki döneme kıyasla azaldı. Bu verinin ardından swap piyasalarında ABD'nin 50 baz puanlık faiz indirimi beklentisi tamamen ortadan kalktı. Bununla birlikte, dolar endeksi yükseliş gösterdi ve resesyon endişelerinin hafiflemesiyle birlikte altın fiyatları geriledi.

ABD'de yaşanan Helene Kasırgası da piyasalarda belirsizlik yaratan önemli bir unsur olarak öne çıkıyor. Kasırga, ciddi can kayıplarının yanı sıra büyük ekonomik kayıplara yol açtı. Zararın 160 milyar dolara ulaşması beklenirken, bu kasırga ABD tarihinin en maliyetli doğal afetlerinden biri olabilir. Doğal afetlerin ekonomik etkileri genellikle enflasyonu körüklerken, tedarik zinciri aksaklıkları ve üretim kesintileri küresel piyasalarda daha fazla belirsizliğe yol açıyor. Ek olarak, ABD'deki Boeing grevleri ve liman işçileriyle yapılan anlaşmalar, üretim ve sevkiyatta ciddi kesintilere neden olarak küresel ticareti etkiliyor ve ekonomik istikrarsızlıkları derinleştiriyor.

Merkez bankalarının faiz kararları piyasalar üzerinde belirleyici etkisini sürdürürken, ABD'den gelen önemli veriler de piyasaları yönlendirmeye devam ediyor. Eylül ayında ISM imalat endeksi 47,2 seviyesinde kaldı ve imalattaki daralma altı aydır devam ediyor. Ayrıca, JOLTS verileri ağustos ayında açık iş pozisyonlarının 329 bin artarak 8 milyon 40 bine yükseldiğini gösterdi. Avrupa Birliği genelinde ise işsizlik oranı Temmuz'da %6 iken, Ağustos'ta %5,9'a gerileyerek olumlu bir gelişme kaydedildi.

Bu hafta, ABD'de açıklanacak Tüketici Enflasyonu ve İşsizlik Haklarından Yararlanma Başvuruları gibi kritik veriler, piyasalarda dalgalanmalara yol açabilecek diğer önemli gelişmeler arasında yer alıyor.

**EKONOMİK
TAKVİM**

ZAMAN



ÜLKE



ÖNEM



VERİ



BEKLENTİ



ÖNCEKİ



PERİYOT

09:00

Almanya

**

Fabrika Siparişleri (Aylık)

-1,9%

2,90%

Ağustos

15:30

Avrupa

**

Perakende Satışlar (Aylık)

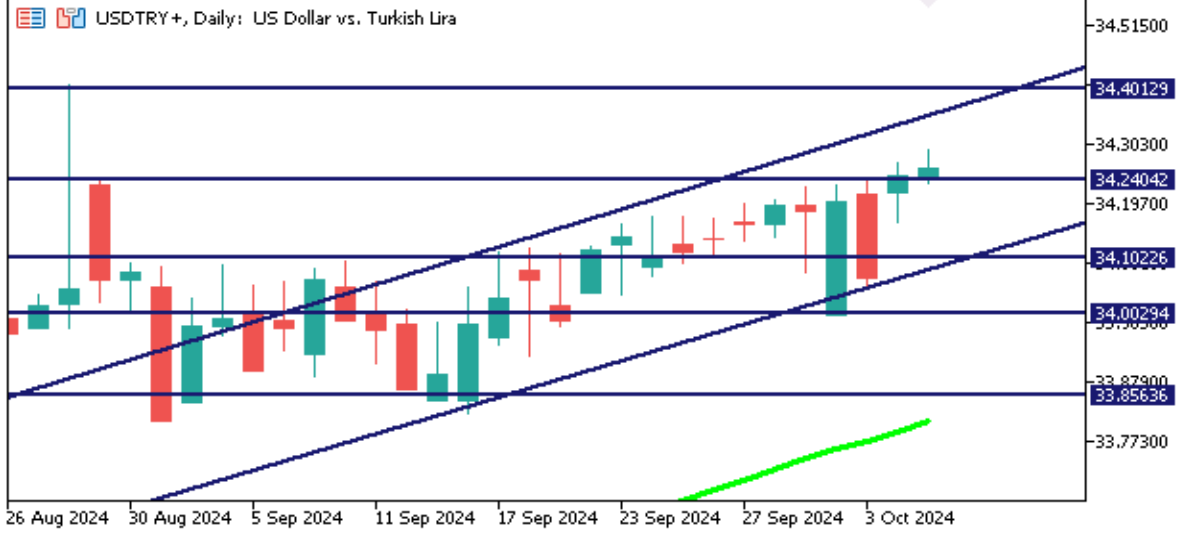
0,20%

0,10%

Ağustos

USD/TRY

7 Ekim



Kurda 34,10TL seviyesinde alınan destekle birlikte Cuma günü yükseliş gördük. Yükselişlerin yavaş ama istikrarlı şekilde adım adım devam ettiğini görmekteyiz. Cuma günü ABD'de Tarım Dışı İstihdam ve İşsizlik oranları açıklandı. Beklentilerin üzerinde gelen istihdam ve düşen işsizlik oranı sonrası dolar endeksinin de değer kazanımıyla TL çiftinde yukarı hareket oldu. TL'nin sınırlı değer kaybının bugün de devam etmesini bekliyoruz. Teknik olarak sınırlı oynaklığın devam etmesi beklenebilir. Geri çekilmelerde 34,18TL destek bölgesi olmaya devam ediyor. 34,15TL ve 34,10TL bu seviye altında diğer destek bölgeleri. Yükselişlerde 34,30TL ilk direnç, bu seviye üzerinde 34,35TL ve üzerinde 34,35TL direnç bölgeleri olarak değerlendirilebilir.

EUR/TRY

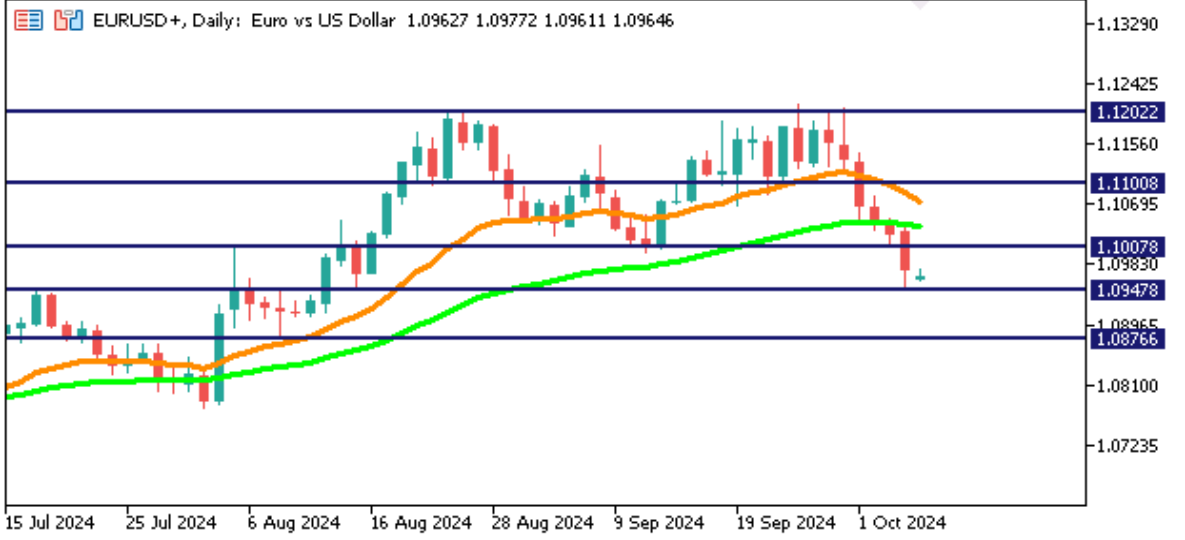
7 Ekim



Çaprazda cuma günü fiyatları etkileyecek bir veri olmamakla birlikte bugün de veri akışı zayıf olacak. Dolar endeksindeki yükselişten kaynaklı buradaki fiyatlamamızın düşüş yönünde olduğunu görmekteyiz. Bugün de genel fiyatlama pariteye yakın seyredeceği beklentisi ile hareket edilmesi doğru olacaktır. Bugün toparlanma görebiliriz. Çapraz özelinde 37,44 seviyesi kritik bir destek olarak ön plana çıkıyor. Teknik olarak 37,70TL seviyesi ilk destek bölgesi olacaktır. Bu seviye altına geri çekilmelerde 37,50TL ve 37,30TL diğer destek bölgeleri olarak izlenebilir. Olası yükseliş denemelerinde 37,90TL ilk direnç seviyesi olarak takip edilebilir. Bu seviye üzerinde 38,00TL ana direnç seviyesi ve 38,15TL diğer direnç bölgeleri olarak kısa vadeli takip edilebilir.

EUR/USD

7 Ekim



Paritede ABD'de açıklanan Tarım Dışı İstihdam ve İşsizlik Oranlarının açıklamasından sonra sert düşüşler gözlemlendi. Swap piyasalarında Fed'in 50 baz puanlık faiz indirim beklentileri sıfırlandı. Bu da direkt olarak dolar endeksinin güç kazanmasına sebep oldu. 1,1014 desteğinin de aşağı kırılması satışları derinleştirdi. Teknik olarak ilk destek seviyesi 1,0940 olarak karşımıza çıkıyor, bu seviye altında 1,0920 ve sonrasında 1,0900 destek seviyeleri olarak takip edilebilir. Yükseliş denemelerinde 1,1000 ana direnç seviyesi, sonrasında 1,1020 ve 1,1050 kısa vadeli diğer direnç bölgeleri olmaya devam edecek.

ONS ALTIN

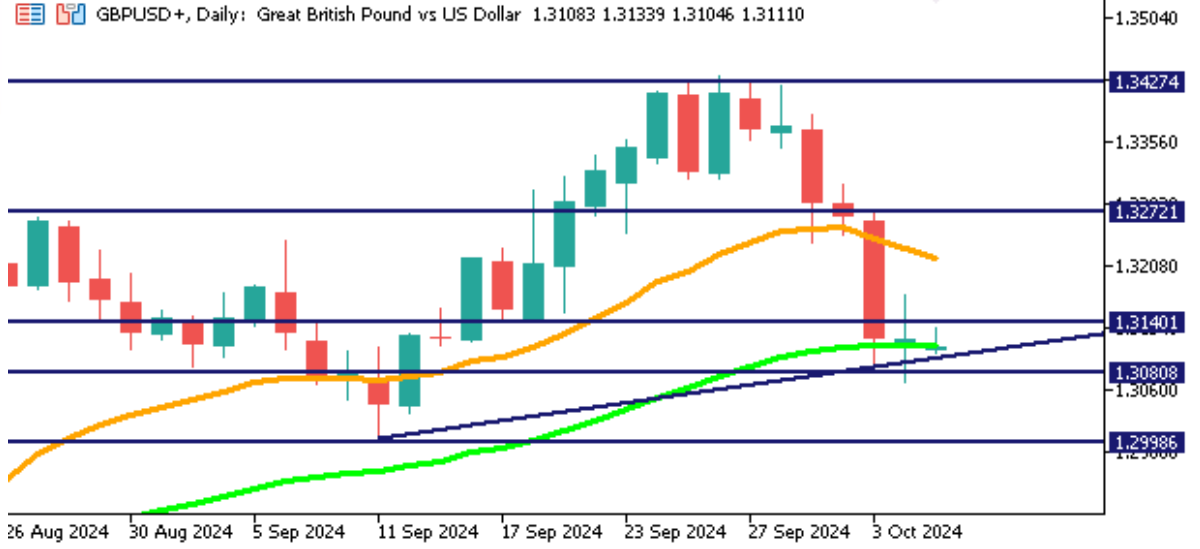
7 Ekim



Ons altında Cuma günü açıklanan tarım dışı istihdam verisi sonrası Fed tarafından beklenen faiz indirimlerinin yavaşlayacağı beklentisi ve dolar endeksinin güç kazanmasıyla birlikte satışlar derinleşti. Son bir haftadır 2630 ve 2670 bandı arasında konsolide olma çabasını izlemekteyiz. ABD'de tahvil faizlerinde oynaklık arttı ve 10 yıllık %3,98 seviyesine sert yukarı gitti. Teknik olarak 2635 dolar ilk destek bölgesi olarak takip edilebilir. Bu seviye altına geçişlerde destek seviyeleri 2628 dolar ve daha aşağıda 2600 dolar olarak takip edilebilir. Yükseliş denemelerinde 2670 dolar direnç seviyesi. Bu seviye yukarı yönlü geçilmesi durumunda 2685 ve 2700 dolar seviyeleri diğer direnç bölgeleri olarak izlenebilir.

GBP/USD

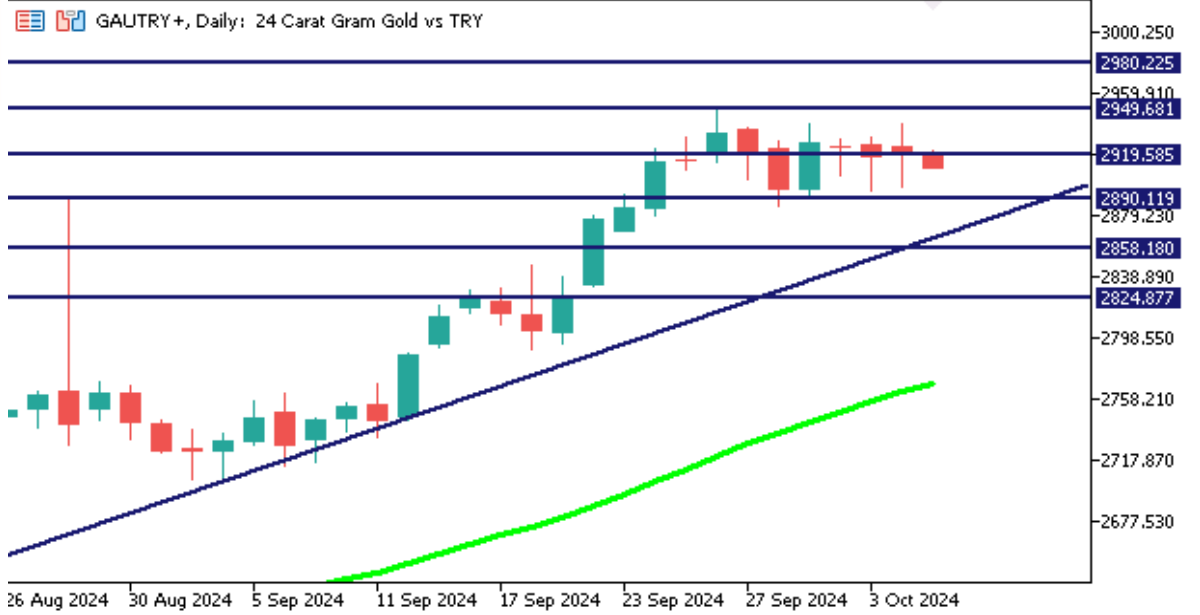
7 Ekim



Paritede geçtiğimiz hafta İngiltere büyüme ve PMI oranlarının beklentinin altında gelmesiyle birlikte yaşanan satış baskısının devam ettiğini gördük. ABD dolarının değer kazanması ve İngiltere'den gelen beklenti altı büyüme veri seti sonrası, BoE'nin olası daha güvercin tutumu bu fiyatlamaya neden oluyor. Bugün İngiltere'de ve ABD'de veri akışı zayıf. Son verilerle birlikte rüzgar dolar arkasından esmeye devam ediyor. Teknik olarak geri çekilmelerde 1,3080 seviyesi destek bölgesi olarak takip edilebilir. Aşağı yönlü geri çekilme devamında 1,3050 ana destek bölgesi ve 1,3020 diğer destek bölgesi olacaktır. Yükselişlerde ilk direnç seviyesi 1,3140 bu seviye üzerine geçişlerde 1,3150 ve 1,3170 seviyeleri diğer direnç bölgeleri olarak kısa vadeli takip edilebilir.

GRAM ALTIN

7 Ekim



Gram altın fiyatlamasında Cuma günü dolar kurunda yaşanan oynaklıktan kaynaklı ons altından hafif de olsa ayrıştığını ve değer kazandığını gördük. Yine de kur tarafında Türk Lirası bazlı sınırlı yükseliş fiyatlaması devam ederken gram altın fiyatlarına etkisinin sınırlı kaldığını görüyoruz. Perşembe günü gelecek ABD enflasyon verisine kadar önemli değişim ons altında olmaya devam edecektir. Teknik olarak geri çekilmelerde 2900TL ilk destek olarak takip edilebilir. Bu seviye altında 2890TL ve 2880TL diğer destek bölgeleri olarak takip edilebilir. Yükseliş denemelerinde 2930TL seviyesi ilk direnç, yükselişin devamında 2945TL ve 2960TL psikolojik olmak üzere diğer direnç bölgeleri olarak izlenebilir.

Sabah Bülteni

Ahlatcı Yatırım araştırma departmanı tarafından hazırlanmıştır.

Bizi seçtiğiniz için teşekkürler.

Hazırlayan;

Tonguç ERBAŞ	Genel Müdür Yardımcısı
Diñçer KURT	Araştırma Uzmanı
Deniz YAĞBASAN	Araştırma Uzmanı
Mehmet ÖZDEMİR	Araştırma Uzman Yardımcısı

GENEL MÜDÜRLÜK

İstanbul Genel Müdürlük Merkez Ofis

Maslak Mahallesi, Taşyoncası Sokak T4a Blok
Kat: -1 NO: 256 Maslak 34485 Sarıyer / İVVSTANBUL

ŞUBELERİMİZ

İstanbul Sarıyer Şube

Sarıyer Mahallesi Meserburnu Caddesi No: 25 Sarıyer / İSTANBUL

Çorum Şube

Gülâlibey Mahallesi, Eğridere Sokak No:17 Merkez / ÇORUM

İRTİBAT BÜROLARIMIZ

Ankara irtibat Bürosu

Söğütözü Caddesi No:2 Koç Kuleleri B Blok No:16 Söğütözü Çankaya/ ANKARA

Denizli İrtibat Bürosu

Gazi Mustafa Kemal Bulvarı Bina No: 53 Kat:4 Bağımsız Bölüm Pamukkale/DENİZLİ

Isparta İrtibat Bürosu

Çelebiler Mahallesi, Cadde 112, No:7, İç Kapı No: 11, 32000 Merkez/ İSPARTA

İstanbul Bağdat Caddesi İrtibat Bürosu

Feneryolu Mahallesi Gazi Muhtar Paşa Sk. No:59 Feneryolu Sitesi D:204 K:2 Kadıköy/İstanbul

İstanbul Göktürk İrtibat Bürosu

Göktürk Merkez Mah. İstanbul Cad. Telekom Sk. No:2 İç Kapı No: 36 34077 Eyüpsultan/İSTANBUL

İzmir İrtibat Bürosu

Mansuroğlu Mah. 1593/1 Sok. Lider Centrio C Blok No:6 K2:D17 Bayraklı/İZMİR

Gaziantep İrtibat Bürosu

Batıkent Mah. Kürşat Tüzmen Bulvarı 9075 Sok. Trio Terrace Kat : 1 B Blok NO:31 Şehitkamil/GAZİANTEP

Konya İrtibat Bürosu

Musella Bağları Mah. Kule Cad. Kule Plaza İş Merkezi K:13 N:2/18 Selçuklu/KONYA

2024 3. Çeyrek K/Z Dağılımı:

%37 Karda / %63 Zararda

Mersis No: 0010056453000026

Sermaye Piyasası Kurulunun "Yatırım Hizmetleri ve Faaliyetleri İle Yan Hizmetlere İlişkin Esaslar" Hakkında Tebliği Uyarınca Yayınlanması Zorunlu Olan

Burada yer alan yatırım, bilgi, yorum ve tavsiyeler yatırım danışmanlığı kapsamında değildir. Yatırım danışmanlığı hizmeti, yetkili kuruluşlar tarafından kişilerin risk ve getiri tercihleri dikkate alınarak kişiye özel sunulmaktadır. Burada yer alan yorum ve tavsiyeler ise genel niteliktedir. Bu tavsiyeler mali durumunuz ile risk ve getiri tercihlerinize uygun olmayabilir. Bu nedenle, sadece burada yer alan bilgilere dayanılarak yatırım kararı verilmesi beklentilerinize uygun sonuçlar doğurmayabilir.

ahlatcı_yatırım ahlatciyatirim

AHLATCI YATIRIM ARAŞTIRMA

ahlatciyatirim.com.tr

444 0 968
bilgi@ahlatciyatirim.com.tr

AHLATCI
YATIRIM