

Sabah Bülteni

8 Ekim
2024



ahlatciyatirim.com.tr

   [ahlatci_yatirim](#)   [ahlatciyatirim](#)

ZAYIF VERİ AKIŞIYLA BİRLİKTE ONS ALTINDA KONSOLİDE OLMA ÇABASI DEVAM EDİYOR

ABD Hazine tahvil getirileri ve tüketici kredilerinde yaşanan gelişmeler, piyasalarda dikkat çekici bir hareketliliği ortaya koyuyor. 7 Ağustos'tan bu yana ilk kez ABD 10 yıllık Hazine tahvil getirisi yüzde 4 seviyesine yükselirken, 2 yıllık tahvil getirileri de 3 baz puanlık artışla yüzde 4'e ulaşmış durumda.

Ağustos ayına ait tüketici kredisi verileri ise beklentilerin altında kaldı. Fed tarafından açıklanan verilere göre, tüketici kredileri ağustosta bir önceki aya kıyasla 8,9 milyar dolar artarak toplamda 5 trilyon 97,6 milyar dolarlık hacme ulaştı. Ancak, piyasa beklentisi 11,8 milyar dolarlık bir artış yönündeydi. Temmuz ayında ise kredilerde 26,7 milyar dolarlık bir artış görülmüştü.

Citigroup, beklenenden güçlü gelen tarım dışı istihdam verisinin ardından Kasım ayında Fed'in faiz indirimi beklentisini 50 baz puandan 25 baz puana düşürdü. Citigroup ekonomistleri, Kasım ayında 25 baz puanlık bir faiz indirimi olacağı öngörüsünde bulunurken, işgücü piyasasının önümüzdeki aylarda zayıflayacağı yönündeki beklentilerini ise koruduklarını belirttiler. JPMorgan ve Bank of America da Kasım toplantısına ilişkin beklentilerini aşağı yönlü revize eden kurumlar arasında yer aldı. Bu bankaların ekonomistleri, güçlü istihdam verisi nedeniyle Fed'in faiz indirimlerinde daha temkinli olacağını öngörüyor.

Türkiye'de ise BofA Türkiye ekonomisti Zümrüt İmamoğlu'nun paylaştığı raporda, Eylül ayı enflasyonunun beklentilerin üzerinde gerçekleştiği belirtiliyor. Çekirdek enflasyonun ise sabit seyrettiğine vurgu yapılırken, yıl sonu enflasyon tahmini yüzde 42,2'den yüzde 43,3'e revize edildi.

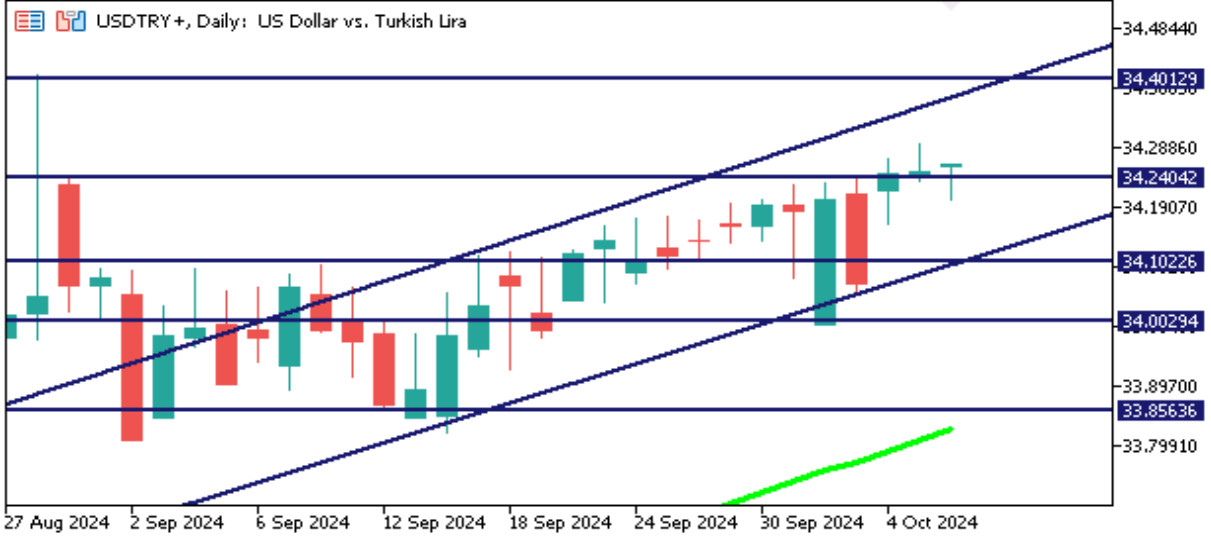
Teknoloji sektöründe ise Tayvan merkezli Foxconn, yapay zeka sunucularına olan yoğun talep sayesinde üçüncü çeyrekte rekor gelir elde etti. Şirket, bu dönemde gelirini yıllık bazda yüzde 20,2 oranında artırarak 1,85 trilyon Tayvan doları (57,3 milyar dolar) seviyesine taşıdı. Analistlerin beklentilerini aşan bu sonuç, Foxconn'un yapay zeka ürünlerine yönelik artan talepten büyük ölçüde faydalandığını gösteriyor.

**EKONOMİK
TAKVİM**

ZAMAN	ÜLKE	ÖNEM	VERİ	BEKLENTİ	ÖNCEKİ	PERİYOT
09:00	Almanya	**	Sanayi Üretimi (Aylık)	0,8%	-2,4%	Eylül
15:30	ABD	**	Ticaret Dengesi	-70,60M	-78,80M	Ağustos

USD/TRY

8 Ekim



Kurda 34,18TL destek seviyesinden alınan tepkiyle birlikte yeniden yükseliş denemeleri görmekteyiz. Yükselişlerin yavaş ama istikrarlı şekilde adım adım bugün de devam edeceğini düşünmekteyiz. Dün veri akışı zayıftı, bugün ise ABD ihracat rakamları ve ticaret dengesi açıklanacak. Türkiye'de ise dün ve bugün önemli bir veri akışı bulunmuyor. Bu hafta ABD'de Perşembe açıklanacak enflasyon verisine dikkat ediyor olacağız. Teknik olarak sınırlı oynaklığın devam etmesi beklenebilir. Geri çekilmelerde 34,18TL destek bölgesi olmaya devam ediyor. 34,15TL ve 34,10TL bu seviye altında diğer destek bölgeleri. Yükselişlerde 34,30TL ilk direnç, bu seviye üzerinde 34,35TL ve üzerinde 34,35TL direnç bölgeleri olarak değerlendirilebilir.

EUR/TRY

8 Ekim



Çaprazda dün fiyatları etkileyecek bir veri açıklanmamakla birlikte bugün de veri akışı zayıf olacak. Dolar endeksinin hafif geri çekilmesiyle birlikte burada da tepki yükselişi görmekteyiz. Bugün de genel fiyatlamaya pariteye yakın seyredeceği beklentisi ile hareket edilmesi doğru olacaktır. Bugün de toparlanmanın devamını görebiliriz. Çapraz özelinde 37,44 seviyesi güçlü bir destek olarak ön plana çıkıyor. Teknik olarak 37,60TL seviyesi ilk destek bölgesi olacaktır. Bu seviye altına geri çekilmelerde 37,50TL ve 37,30TL diğer destek bölgeleri olarak izlenebilir. Olası yükseliş denemelerinde 37,90TL ilk direnç seviyesi olarak takip edilebilir. Bu seviye üzerinde 38,00TL ana direnç seviyesi ve 38,15TL diğer direnç bölgeleri olarak kısa vadeli takip edilebilir.

EUR/USD

8 Ekim



Paritede zayıf veri akışı kaynaklı volatilitesi düşük kısa mumlarla günü tamamladığını görmekteyiz. 1,0950 desteğinden iki gün üst üste tepki alan paritede, Bugün ABD'de ve Avrupa'da veri akışı zayıf olması dolayısıyla yine hacimsiz bir gün kapanışı görebiliriz. FOMC ve ECB üyelerinin konuşmalarını takip edeceğiz. Zayıflayan ekonomisinin Avrupaya doğrudan etki eden Almanya'da da açıklamalar olacak. Teknik olarak ilk destek seviyesi 1,0960 olarak karşımıza çıkıyor, bu seviye altında 1,0920 ve sonrasında 1,0900 destek seviyeleri olarak takip edilebilir. Yükseliş denemelerinde 1,1000 ana direnç seviyesi, sonrasında 1,1020 ve 1,1050 kısa vadeli diğer direnç bölgeleri olmaya devam edecek.

ONS ALTIN

8 Ekim



Ons altında tarım dışı istihdam verisinden sonra resesyona endişelerinin neredeyse tükenmesi, Fed tarafından beklenen faiz indirimlerinin yavaşlayacağı beklentisi, ve İsrail açıklamalarından sonra jeopolitik gerilimlerin dinmesiyle birlikte yatay hareketlerin devamını görmekteyiz. Son bir haftadır 2630 ve 2680 sıkışık bandı arasında konsolide olma çabası devam ediyor. Teknik olarak 2635 dolar ilk destek bölgesi olarak takip edilebilir. Bu seviye altına geçişlerde destek seviyeleri 2628 dolar ve daha aşağıda 2600 dolar olarak takip edilebilir. Yükseliş denemelerinde 2670 dolar direnç seviyesi. Bu seviye yukarı yönlü geçilmesi durumunda 2685 ve 2700 dolar seviyeleri diğer direnç bölgeleri olarak izlenebilir.

GBP/USD

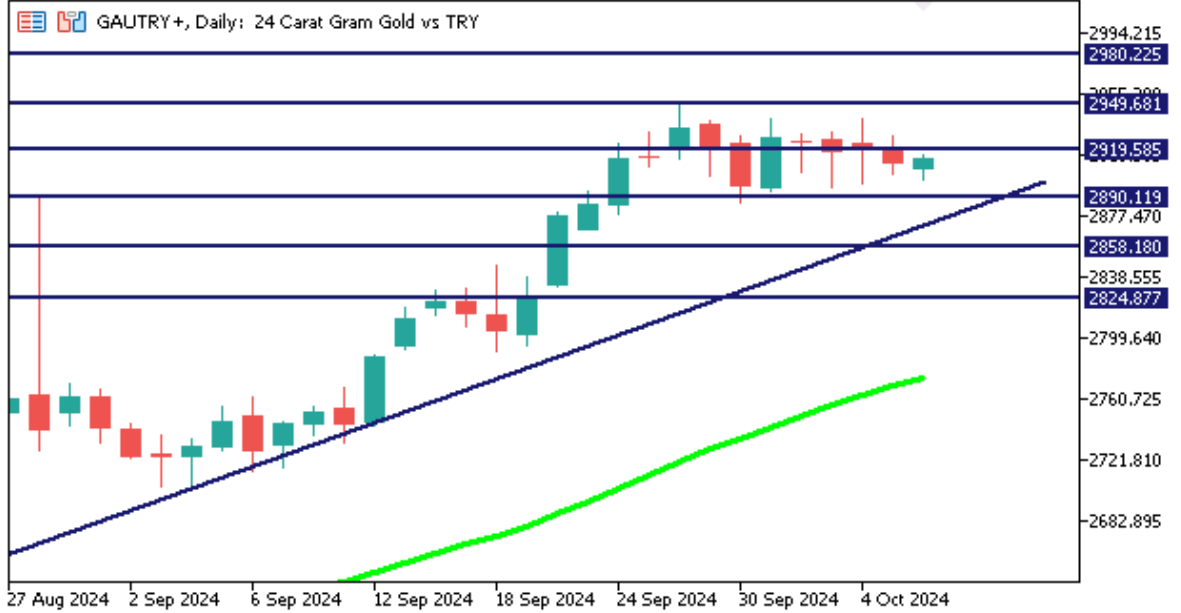
8 Ekim



Paritede güçlü dolar etkisi ile geri çekilme devam ederken 50 günlük üssel ortalama olan 1,3110 seviyesi altına son üç gündür sarkmalar gerçekleşiyor. Bugün İngiltere'de veri akışı zayıf, ABD'de ise ticaret dengesi takip edilecek. Perşembe günü açıklanacak ABD enflasyon verisine kadar 1,3080 seviyesi destek bölgesi olarak izlenebilir. Teknik olarak geri çekilmelerde 1,3080 seviyesi destek bölgesi olarak takip edilebilir. Aşağı yönlü geri çekilme devamında 1,3080 ana destek bölgesi ve 1,3020 diğer destek bölgesi olacaktır. Yükselişlerde ilk direnç seviyesi 1,3150 bu seviye üzerine geçişlerde 1,3160 ve 1,3170 seviyeleri diğer direnç bölgeleri olarak kısa vadeli takip edilebilir.

GRAM ALTIN

8 Ekim



Gram altında kur fiyatlaması etkisi sınırlı kalmaya devam ediyor. Son bir haftadır ons altında yaşanan yükselişlerin de sınırlı kalması sonrası dün 2930TL seviyesi test edildikten sonra yatay fiyatlama bugün de devam ediyor. Yurt içinde veri akışı bugün zayıf. Perşembe günü gelecek ABD enflasyon verisine kadar önemli değişim hem kur tarafında hem de ons altında olmaya devam edecektir. Teknik olarak geri çekilmelerde 2900TL ilk destek olarak takip edilebilir. Bu seviye altında 2890TL ve 2880TL diğer destek bölgeleri olarak takip edilebilir. Yükseliş denemelerinde 2930TL seviyesi ilk direnç, yükselişin devamında 2945TL ve 2960TL psikolojik olmak üzere diğer direnç bölgeleri olarak izlenebilir.

Sabah Bülteni

Ahlatcı Yatırım araştırma departmanı tarafından hazırlanmıştır.

Bizi seçtiğiniz için teşekkürler.

Hazırlayan;

Tonguç ERBAŞ	Genel Müdür Yardımcısı
Diğer KURT	Araştırma Uzmanı
Deniz YAĞBASAN	Araştırma Uzmanı
Mehmet ÖZDEMİR	Araştırma Uzman Yardımcısı

GENEL MÜDÜRLÜK

İstanbul Genel Müdürlük Merkez Ofis

Maslak Mahallesi, Taşyoncası Sokak T4a Blok
Kat: -1 NO: 256 Maslak 34485 Sarıyer / İVVSTANBUL

ŞUBELERİMİZ

İstanbul Sarıyer Şube

Sarıyer Mahallesi Meserburnu Caddesi No: 25 Sarıyer / İSTANBUL

Çorum Şube

Gülâlibey Mahallesi, Eğridere Sokak No:17 Merkez / ÇORUM

İRTİBAT BÜROLARIMIZ

Ankara irtibat Bürosu

Söğütözü Caddesi No:2 Koç Kuleleri B Blok No:16 Söğütözü Çankaya/ ANKARA

Denizli İrtibat Bürosu

Gazi Mustafa Kemal Bulvarı Bina No: 53 Kat:4 Bağımsız Bölüm Pamukkale/DENİZLİ

Isparta İrtibat Bürosu

Çelebiler Mahallesi, Cadde 112, No:7, İç Kapı No: 11, 32000 Merkez/ İSPARTA

İstanbul Bağdat Caddesi İrtibat Bürosu

Feneryolu Mahallesi Gazi Muhtar Paşa Sk. No:59 Feneryolu Sitesi D:204 K:2 Kadıköy/İSTANBUL

İstanbul Göktürk İrtibat Bürosu

Göktürk Merkez Mah. İstanbul Cad. Telekom Sk. No:2 İç Kapı No: 36 34077 Eyüpsultan/İSTANBUL

İzmir İrtibat Bürosu

Mansuroğlu Mah. 1593/1 Sok. Lider Centrio C Blok No:6 K2:D17 Bayraklı/İZMİR

Gaziantep İrtibat Bürosu

Batıkent Mah. Kürşat Tüzmen Bulvarı 9075 Sok. Trio Terrace Kat : 1 B Blok NO:31 Şehitkamil/GAZİANTEP

Konya İrtibat Bürosu

Musella Bağları Mah. Kule Cad. Kule Plaza İş Merkezi K:13 N:2/18 Selçuklu/KONYA

2024 3. Çeyrek K/Z Dağılımı:

%37 Karda / %63 Zararda

Mersis No: 0010056453000026

Sermaye Piyasası Kurulunun "Yatırım Hizmetleri ve Faaliyetleri İle Yan Hizmetlere İlişkin Esaslar" Hakkında Tebliği Uyarınca Yayınlanmasi Zorunlu Olan

Burada yer alan yatırım, bilgi, yorum ve tavsiyeler yatırım danışmanlığı kapsamında değildir. Yatırım danışmanlığı hizmeti, yetkili kuruluşlar tarafından kişilerin risk ve getiri tercihleri dikkate alınarak kişiye özel sunulmaktadır. Burada yer alan yorum ve tavsiyeler ise genel niteliktedir. Bu tavsiyeler mali durumunuz ile risk ve getiri tercihlerinize uygun olmayabilir. Bu nedenle, sadece burada yer alan bilgilere dayanılarak yatırım kararı verilmesi beklentilerinize uygun sonuçlar doğurmayabilir.

ahlatci_yatirim ahlatciyatirim

AHLATCI YATIRIM ARAŞTIRMA

ahlatciyatirim.com.tr

444 0 968
bilgi@ahlatciyatirim.com.tr

AHLATCI
YATIRIM