

BİST VİOP Bülteni

9 Ekim
2024



ahlatciyatirim.com.tr

   ahlatci_yatirim   ahlatciyatirim

TCMB İHRACAT REESKONT KREDİ LİMİTLERİNİ 3 MİLYARDAN 4 MİLYAR TL'YE YÜKSELTTİ

Borsa İstanbul'da BİST100 Endeksi haftanın ikinci işlem gününde %0,15 primlenerek 9.044 puan seviyesinde günü tamamladı. Güne yatay başlangıç yapan borsada gün içerisinde volatilité yüksek seyrederken 9.000 puan seviyesinde tutunma çabası sürdü. BİST100 endeksinin ağırlığı en yüksek olan Sınai endeks %0,63 geri çekilerek endeksi baskılarken hizmetler endeksi gıda perakendeciliği desteği ile %0,61 primli seansı kapattı. Haftanın ortasına geldiğimizde endekste yatay pozitif bir açılış bekliyoruz.

Türkiye Cumhuriyeti Merkez Bankası almış olduğu yeni kararlar ihracat ve döviz kazandırıcı hizmetler reeskont kredileri günlük limitlerini 3 milyar TL'den 4 milyar TL'ye yükseltti. Reeskont kredileri uygulamasında esas alınan net ihracatçılık koşulu yerine katma değerli ihracatı öne çıkaran firmaların skorlanmasına dayalı yeni bir modele geçildi. Veri temelli ve analitik bir yapıya sahip yeni modelde firmaların net ihracatçılık durumlarına ilave olarak, ihraç edilen ürün ve destinasyon çeşitliliği, ihraç edilen ürünlerin teknolojik düzeyi ve firma ölçeği gibi değişkenlerin farklı ağırlıklarda dikkate alınması suretiyle yapılan bir hesaplama ile her bir firma için bir ihracatçı skoru belirlenecek.

Yeni Zelanda Merkez Bankası sabah saatlerinde almış olduğu kararlar faiz oranını beklentiler doğrultusunda %5,25'ten %4,75 seviyesine indirdi. Karar, enflasyonun politika yapıcıların en büyük endişesi olarak ekonomik büyümenin hızla gerisinde kaldığını gösterdi. Covid-19 salgınının sonrasını durgunluğa girmeden atlatan birçok ülkenin aksine, Yeni Zelanda yaklaşık iki yıldır ekonomiyi sekteye uğratan daralmalar yaşadı. Büyümeye yönelik olumsuzluklar arasında, Yeni Zelanda'nın en önemli ticaret ortaklarından biri olan Çin'den gelen isteksiz talep de yer aldı.

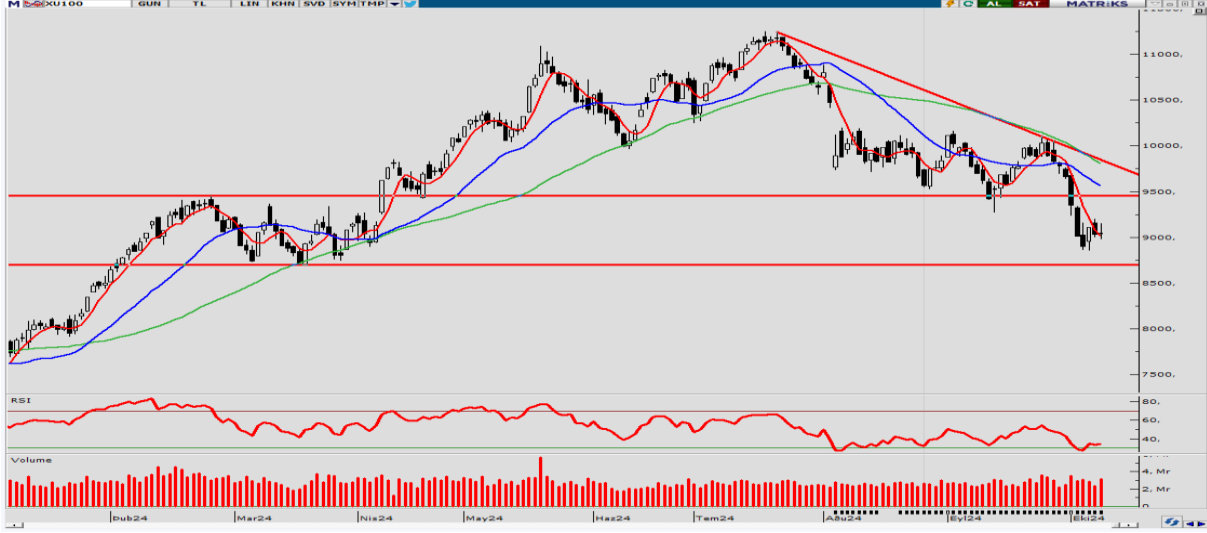
TCMB sitesinde yer verdiği "Parasal Sıkılaştırma Dönemlerinde Firmaların Temerrüde Düşme Davranışları Nasıl Farklılaşıyor?" adlı blogunda şirketlerin temerrüt oranlarının parasal sıkılaştırma adımlarının kademeli atılması ve reel sektörün azalan yerli-yabancı para borç yükü nedeniyle ılımlı seyrettiği belirtildi.

EKONOMİK TAKVİM

ZAMAN	ÜLKE	ÖNEM	VERİ	BEKLENTİ	ÖNCEKİ	PERİYOT
09:00	Almanya	**	Almanya Ticaret Dengesi	18,9M	16,8M	Ağustos
17:00	ABD	*	Toptan Stoklar (Aylık)	0,20%	0,20%	Ağustos
21:00	ABD	***	FOMC Toplantı Tutanakları	-	-	-

XU100

9 Ekim 2024



BİST100 endeksi haftanın ikinci işlem gününü %0,15 değer kazanarak 9.032 puan seviyesinden tamamladı. Toplam işlem hacmi 84 milyar TL olarak gerçekleşti. BİST100'de görülen en düşük seviye 9.044 olurken, en yüksek puan 9.152 seviyesi oldu. Yükseliş denemelerinin tepki olarak kaldığı endekste teknik göstergeler aşırı satım seviyesinde fiyatlanmaya devam ediyor. Bugün takip edeceğimiz ilk destek seviyesi 8.964, ilk direnç noktası ise 9.139 seviyesi olacak.

Destekler: 8.964 / 8.884 / 8.789

Dirençler: 9.139 / 9.233 / 9.313

ENDEKS 30
KONTRATI

9 Ekim 2024



Endeks Ekim Vadeli Kontratı geçtiğimiz gün %0,85 primlenerek 10.291 seviyesinden günü tamamladı. Gün içi en düşük seviye 10.158 olur iken, en yüksek seviye olarak 10.433 puan görüldü. Dar bandta fiyatlanan endeks kontratında zayıf seyr sürüyor. Endeks kontratında bugün için takip edeceğimiz ilk destek seviyesi 10.155, ilk direnç seviyesi ise 10.430 olarak grafikte yer alıyor.

Destekler: 10.155 / 10.019 / 9.880

Dirençler: 10.430 / 10.569 / 10.705

USD/TRY
KONTRATI

9 Ekim 2024



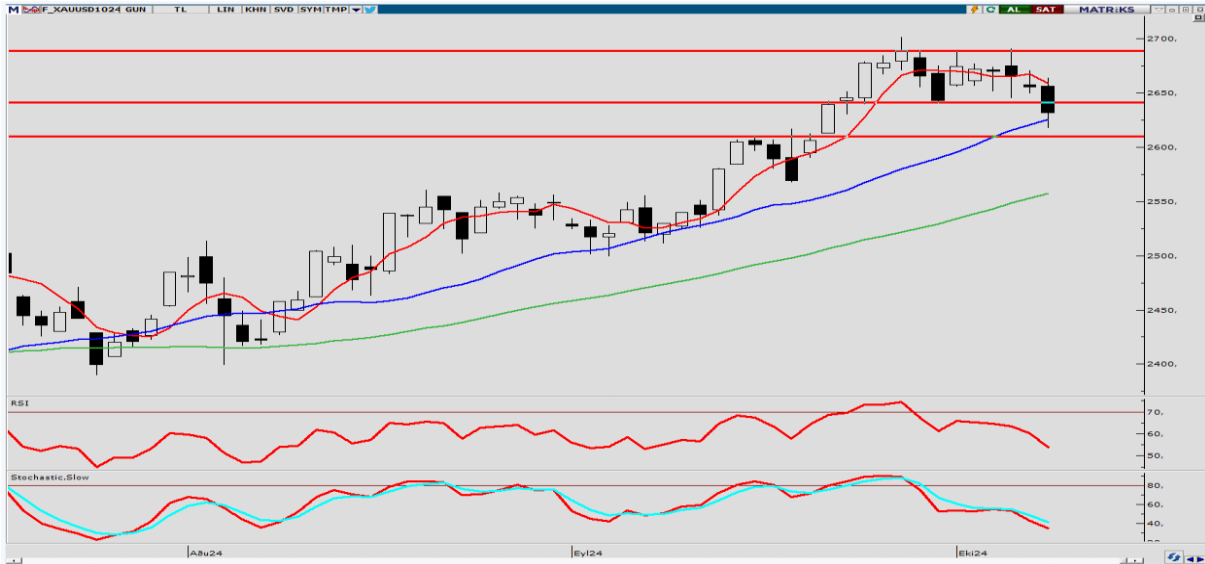
USDTRY Ekim kontratına baktığımızda, bir önceki günü %0,07 değer kaybıyla 35,10 seviyesinden tamamladı. Gün içinde görülen en düşük seviye 35,08 en yüksek ise 35,12 seviyesi idi. Dolar kontratında geçtiğimiz haftanın son işlem gününde gelen tepki alımlarını haftanın ikinci işlem gününde de sürdürmedi. USDTRY kontratında takip edeceğimiz ilk destek seviyesi 35,07, aşılması gereken ilk direnç olarak 35,12 seviyesini izleyeceğiz.

Destekler: 35,07 / 35,05 / 35,02

Dirençler: 35,12 / 35,15 / 35,17

ONS ALTIN
KONTRATI

9 Ekim 2024



Altın Vade Kontrati geçtiğimiz işlem gününü %0,89 değer kaybederek 2.631 dolar seviyesinden tamamladı. Gün içi en düşük seviye 2.618 dolar olur iken, en yüksek seviye 2.663 dolar oldu. Önemli destek seviyesinin altında kapanış gerçekleştiren altın kontratında teknik göstergeler satışın devam edebileceğini gösteriyor. Ons Altın kontratında bugün takip edeceğimiz ilk destek noktası dolar 2.612, ilk direnç noktası ise 2.657 dolar olacak.

Destekler: 2.612 / 2.592 / 2.566

Dirençler: 2.657 / 2.683 / 2.703

HİSSE HABERLERİ

9 Ekim 2024

ARDYZ: Özel Harekat Başkanlığı ile "3D Sanal Teknik Eğitim Simülatörü Bakım, Onarım ve Modernizasyonu" işi kapsamında 686.000 dolar bedelle sözleşme imzalandı.

CEMZY: Şirket, azami pay sınırının 20.000.000 adet, ayrılacak fonun azami 300.000.000 TL olarak belirlendiği bir pay geri alım programı başlattı.

ERCB: Şirket, azami pay sayısının 1.000.000 adet, ayrılacak fonun en fazla 200.000.000 TL olarak belirlendiği bir pay geri alım programı başlattı.

EUREN: Şirket bedelsiz sermaye artırım oranını %176 olarak revize etti.

KARSN: Botoşani Belediyesi ile imzalanan sözleşme kapsamında, toplamda 38 araçlık yaklaşık 17.8 milyon euro bedelli e-ATA-10 Metre siparişi alındı.

SKTAS: %100 bağlı ortaklık Efeler Çiftliği Tarım ve Hayvancılık AŞ'nin paylarının yurt içinde yerleşik bir şirkete satışına ilişkin olarak görüşmelere başlandı.

TAVHL: 2024'te hizmet verilen yolcu sayısı 2023'ün %12 üzerinde gerçekleşti. Aynı dönemde dış hat yolcu sayısı ise 2023'ün %13 üzerine çıktı.

THYAO: Eylül 2023 döneminde 7,9 milyon olan toplam yolcu sayısı, 2024 yılının aynı döneminde %3,4 azalarak 7,7 milyon olarak gerçekleşti. Yolcu doluluk oranı ise Eylül 2024 döneminde 2023 yılının aynı dönemine göre 1,1 puan azalarak %83,8 oldu.



BİST VIOP Bülteni

Ahlatcı Yatırım araştırma departmanı tarafından hazırlanmıştır.

Bizi seçtiğiniz için teşekkürler.

Hazırlayan;

Tonguç ERBAŞ	Genel Müdür Yardımcısı
Diğer KURT	Araştırma Uzmanı
Deniz YAĞBASAN	Araştırma Uzmanı
Mehmet ÖZDEMİR	Araştırma Uzman Yardımcısı

GENEL MÜDÜRLÜK

İstanbul Genel Müdürlük Merkez Ofis

Maslak Mahallesi, Taşyoncası Sokak T4a Blok
Kat: -1 NO: 256 Maslak 34485 Sarıyer / İVVSTANBUL

ŞUBELERİMİZ

İstanbul Sarıyer Şube

Sarıyer Mahallesi Mesurburnu Caddesi No: 25 Sarıyer / İSTANBUL

Çorum Şube

Gülabbey Mahallesi, Eğridere Sokak No:17 Merkez / ÇORUM

İRTİBAT BÜROLARIMIZ

Ankara İrtibat Bürosu

Söğütözü Caddesi No:2 Koç Kuleleri B Blok No:16 Söğütözü Çankaya/ ANKARA

Denizli İrtibat Bürosu

Gazi Mustafa Kemal Bulvarı Bina No: 53 Kat:4 Bağımsız Bölüm Pamukkale/DENİZLİ

Isparta İrtibat Bürosu

Çelebiler Mahallesi, Cadde 112, No:7, İç Kapı No: 11, 32000 Merkez/ İSPARTA

İstanbul Bağdat Caddesi İrtibat Bürosu

Feneryolu Mahallesi Gazi Muhtar Paşa Sk. No:59 Feneryolu Sitesi D:204 K:2 Kadıköy/İstanbul

İstanbul Göktürk İrtibat Bürosu

Göktürk Merkez Mah. İstanbul Cad. Telekom Sk. No:2 İç Kapı No: 36 34077 Eyüpsultan/İSTANBUL

İzmir İrtibat Bürosu

Mansuroğlu Mah. 1593/1 Sok. Lider Centrio C Blok No:6 K2:D17 Bayraklı/İZMİR

Gaziantep İrtibat Bürosu

Batıkent Mah. Kürşat Tüzmen Bulvarı 9075 Sok. Trio Terrace Kat : 1 B Blok NO:31 Şehitkamil/GAZİANTEP

Konya İrtibat Bürosu

Musella Bağları Mah. Kule Cad. Kule Plaza İş Merkezi K:13 N:2/18 Selçuklu/KONYA

Mersis No: 0010056453000026

Sermaye Piyasası Kurulunun "Yatırım Hizmetleri ve Faaliyetleri İle Yan Hizmetlere İlişkin Esaslar" Hakkında Tebliği Uyarınca Yayınlanması Zorunlu Olan

Burada yer alan yatırım, bilgi, yorum ve tavsiyeler yatırım danışmanlığı kapsamında değildir. Yatırım danışmanlığı hizmeti, yetkili kuruluşlar tarafından kişilerin risk ve getiri tercihleri dikkate alınarak kişiye özel sunulmaktadır. Burada yer alan yorum ve tavsiyeler ise genel niteliktedir. Bu tavsiyeler mali durumunuz ile risk ve getiri tercihlerinize uygun olmayabilir. Bu nedenle, sadece burada yer alan bilgilere dayanarak yatırım kararı verilmesi beklentilerinize uygun sonuçlar doğurmayabilir.

ahlatci_yatirim ahlatciyatirim

ahlatciyatirim.com.tr

444 0 968
bilgi@ahlatciyatirim.com.tr

AHLATCI
YATIRIM

AHLATCI YATIRIM ARAŞTIRMA