

Sabah Bülteni

21 Ekim
2024



ahlatciyatirim.com.tr

   [ahlatci_yatirim](#)   [ahlatciyatirim](#)

ÇİN MERKEZ BANKASI GEVŞEME ADIMLARINA HIZ KESMEDEN DEVAM EDİYOR

IMF, İcra Direktörleri Kurulunun Ukrayna'ya yönelik 4 yıllık finansman paketi kapsamındaki beşinci incelemesini tamamladığını açıkladı. Bu incelemenin sonuçlanmasıyla birlikte Ukrayna'ya yaklaşık 1,1 milyar dolarlık bir ödeme yapılacağı belirtildi. Böylece, IMF'nin toplam finansman desteği 8,7 milyar dolara ulaşmış olacak.

ABD Hazine Bakanlığı, 2024 mali yılına ilişkin bütçe dengesi raporunu yayımladı. Eylül ayında federal hükümet 64 milyar dolar bütçe fazlası verirken, geçen yılın aynı döneminde 171 milyar dolar bütçe açığı oluşmuştu. Bu iyileşme, hükümetin gelirlerinin yüzde 13 artarak 528 milyar dolara çıkması ve harcamaların yüzde 27 azalarak 463 milyar dolara gerilemesiyle sağlandı. Ancak, 2024 mali yılı boyunca toplam bütçe açığı 1,8 trilyon dolar oldu ve bu rakam ABD tarihinin en büyük üçüncü bütçe açığı olarak kaydedildi.

Elon Musk'ın, Cumhuriyetçi Partinin başkan adayı Donald Trump'ı destekleyen siyasi eylem komitesine katkıda bulunanlardan seçilecek kişilere 5 Kasım'a kadar her gün 1 milyon dolar vereceği duyuruldu. Musk, ilk ödülü de verdiğini açıkladı.

Çin Merkez Bankası (PBOC), ekonomiyi canlandırma ve konut piyasasındaki krizi durdurma amacıyla faiz oranlarında indirim gitti. Kredi verenler için referans teşkil eden bir yıllık borç verme faiz oranı yüzde 3,35'ten 3,1'e, beş yıllık LPR ise yüzde 3,85'ten 3,6'ya düşürüldü.

İngiltere'de açıklanan perakende satışlar Eylül ayında yüzde 0,3 düşüş yaşanacağı beklenirken yüzde 0,3 arttı. Çekirdek perakende satışlarda da beklenti üzeri artış yaşandığı görüldü.

**EKONOMİK
TAKVİM**

ZAMAN	ÜLKE	ÖNEM	VERİ	BEKLENTİ	ÖNCEKİ	PERİYOT
09:00	Almanya	**	Üretici Fiyat Endeksi (Aylık)	-	0,2%	Eylül
09:00	Almanya	*	Üretici Fiyat Endeksi (Yıllık)	-	-0,8%	Eylül
17:00	ABD	**	Öncü Göstergeler (Aylık)	-0,3%	-0,2%	Eylül

USD/TRY

21 Ekim



Kurda 34,10TL destek seviyesinden alınan tepkiden sonra 34,30TL üzerine yükseliş denemeleri görmekteyiz. 34,10TL altında günlük kapanışlar olmadığı sürece sınırlı yükselişlerin devamını beklemekteyiz Türk Lirasındaki sınırlı değer kaybının bugün de devam edeceğini düşünmekteyiz. Cuma günü fiyat akışını etkileyecek önemli bir gelişme olmadı. Bugün yurtiçinde veri akışı zayıf, ABD'de Kashkari'nin konuşması olacak. Teknik olarak sınırlı oynaklığın devam etmesi beklenebilir. Geri çekilmelerde 34,20TL kısa vadeli destek bölgesi olmaya devam ediyor. 34,15TL ve 34,10TL bu seviye altında fiyatlamalarda diğer destek bölgeleri. Yükselişlerde ise 34,45TL ilk direnç, bu seviye üzerine geçişlerde 34,50TL ve üzerinde 34,60TL direnç bölgeleri olarak değerlendirilebilir.

EUR/TRY

21 Ekim



Paritede dolar endeksinin geri çekilmesiyle birlikte tepki yükselişi görmekteyiz. Hareketli ortalamalardan uzaklaıan fiyatın buralarda akümüle olup ortalamalara yaklaşacağını düşünebiliriz. İndikatörlerde bu haftaya yayılan toparlanmalar görülebilir ve bu da akümüle hareketleri destekler. Bugün ABD'de Kashkari'yi açıklama yapacak. Avrupa'da ise Liderler Zirvesinde konuşacak olanları takip edeceğiz. Teknik olarak 37,10TL seviyesi ilk destek bölgesi olacaktır. Bu seviye altına geri çekilmelerde 37,05TL ve 37,00TL diğer destek bölgeleri olarak izlenebilir. Olası yükseliş denemelerinde 37,40TL ilk direnç seviyesi olarak takip edilebilir. Bu seviye üzerinde 37,45TL diğer direnç seviyesi ve 38,50TL ana diğer direnç bölgeleri olarak kısa vadeli takip edilebilir.

EUR/USD

21 Ekim



Paritede dolar endeksinin geri çekilmesiyle birlikte tepki yükselişi görmekteyiz. Hareketli ortalamalardan uzaklaian fiyatın buralarda akümüle olup ortalamalara yaklaşacağını düşünebiliriz. İndikatörlerde bu haftaya yayılan toparlanmalar görülebilir ve bu da akümüle hareketleri destekler. Bugün ABD'de Kashkari'yi açıklama yapacak. Avrupa'da ise Liderler Zirvesinde konuşacak olanları takip edeceğiz. Teknik olarak ilk destek seviyesi 1,0830 olarak karşımıza çıkıyor, bu seviye altında 1,0820 ve sonrasında 1,0810 destek seviyeleri olarak takip edilebilir. Yükseliş denemelerinde 1,0900 ana direnç seviyesi, bu seviye yukarı geçilmesi durumunda 1,0930 ve 1,0950 kısa vadeli diğer direnç bölgeleri olmaya devam edecek.

ONS ALTIN

21 Ekim



Ons altında eski zirve 2685 dolar yatayının geçilmesiyle birlikte alışların hızlandığını gördük. Özellikle Çin'in açıkladığı teşvik paketi başta gümüş olmak üzere neredeyse emtiaların tümüne pozitif yansıdı. İsrailin yaptığı saldırıların devam etmesi ve Hamasın yeni liderinin öldürülmesi jeopolitik riskleri korudu ve altına talebi pekiştirdi. Önümüzdeki ilk direnç 2736 dolar olacak. Teknik olarak 2700 dolar ilk destek bölgesi olarak takip edilebilir. Destek seviyeleri 2685 dolar ve daha aşağıda 2620 dolar olarak takip edilebilir. Yükseliş denemelerinde 2736 dolar direnç seviyesi. Bu seviye yukarı yönlü geçilmesi durumunda 2750 ve 2770 dolar seviyeleri diğer direnç bölgeleri olarak izlenebilir.

GBP/USD

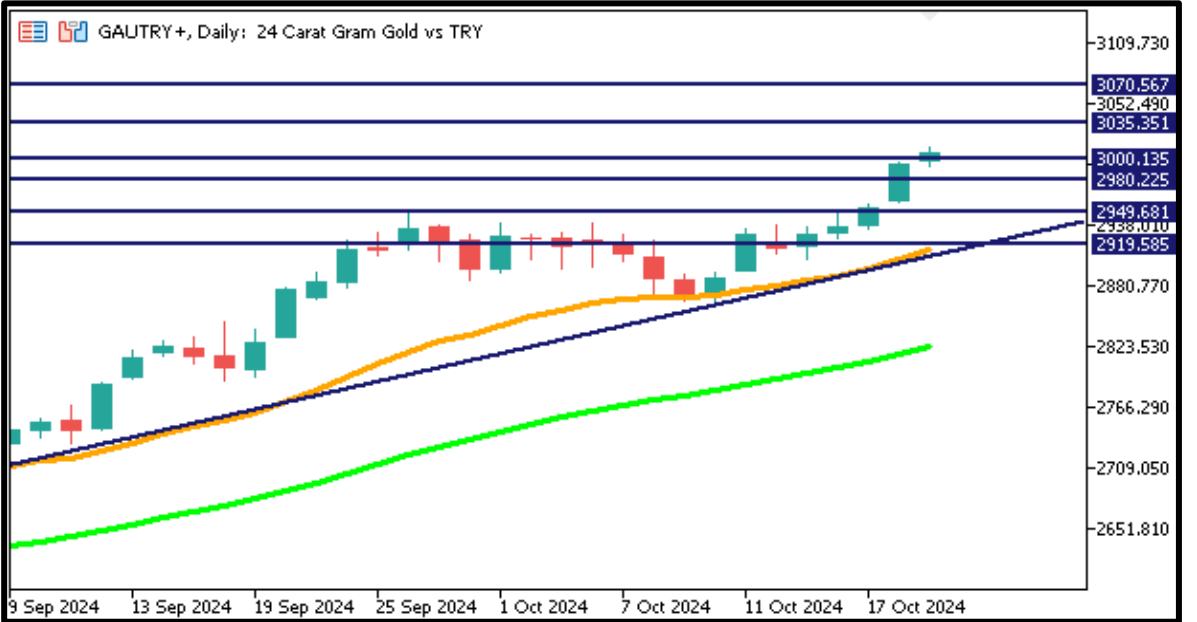
21 Ekim



Paritede dolar endeksinin geri çekilme etkisi ve İngiltere'de açılan manşet ve çekirdek perakende satışların beklentilerin üzerinde pozitif gelmesiyle birlikte yukarı yönlü tepkiler gördük. Kısa vadeli hareketli ortalamalarına yaklaşan paritede 1,3080 seviyesi güçlü bir yatay direnç oluşturuyor. İngiltere'de ve ABD'de bugün veri akışı zayıf olacak. Teknik olarak geri çekilmelerde 1,2980 seviyesi destek bölgesi olarak takip edilebilir. Aşağı yönlü geri çekilme devamında 1,2970 ana destek bölgesi ve 1,2960 diğer destek bölgesi olacaktır. Yükselişlerde ilk direnç seviyesi 1,3050 bu seviye üzerine geçişlerde 1,3055 ve 1,3060 seviyeleri diğer direnç bölgeleri olarak kısa vadeli takip edilebilir.

GRAM ALTIN

21 Ekim



Gram altında kur fiyatlamasının TCMB faiz kararı sonrası etkisi sınırlı kalmaya devam ediyor. Son günlerde ons altın tarafında yaşanan yükselişlerin agresif olmasıyla birlikte güçlü bir psikolojik direnç seviyesi olan 3000TL yukarı aşıldı. Yurt içinde veri akışı bugün zayıf. Önümüzdeki süreçte ons altındaki hareketli takip ederek burada pozisyon almak daha mantıklı olabilir. 3020TL ilk direnç seviyesi. Teknik olarak geri çekilmelerde 2960TL ilk destek olarak takip edilebilir. Bu seviye altında 2950TL ve 2945TL diğer destek bölgeleri olarak takip edilebilir. Yükseliş denemelerinde 2990TL seviyesi ilk direnç, yükselişin devamında 2995TL ve 3000TL psikolojik olmak üzere diğer direnç bölgeleri olarak izlenebilir.

Sabah Bülteni

Ahlatcı Yatırım araştırma departmanı tarafından hazırlanmıştır.

Bizi seçtiğiniz için teşekkürler.

Hazırlayan;	
Tonguç ERBAŞ	Genel Müdür Yardımcısı
Dinçer KURT	Araştırma Uzmanı
Deniz YAĞBASAN	Araştırma Uzmanı
Mehmet ÖZDEMİR	Araştırma Uzman Yardımcısı

GENEL MÜDÜRLÜK

İstanbul Genel Müdürlük Merkez Ofis

Maslak Mahallesi, Taşyoncası Sokak T4a Blok
Kat: -1 NO: 256 Maslak 34485 Sarıyer / İVİSTANBUL

ŞUBELERİMİZ

İstanbul Sarıyer Şube

Sarıyer Mahallesi Meserburnu Caddesi No: 25 Sarıyer / İSTANBUL

Çorum Şube

Gülalibey Mahallesi, Eğridere Sokak No:17 Merkez / ÇORUM

İRTİBAT BÜROLARIMIZ

Ankara irtibat Bürosu

Söğütözü Caddesi No:2 Koç Kuleleri B Blok No:16 Söğütözü Çankaya/
ANKARA

Denizli İrtibat Bürosu

Gazi Mustafa Kemal Bulvarı Bina No: 53 Kat:4 Bağımsız Bölüm
Pamukkale/DENİZLİ

Isparta İrtibat Bürosu

Çelebiler Mahallesi, Cadde 112, No:7, İç Kapı No: 11, 32000 Merkez/
İSPARTA

İstanbul Bağdat Caddesi İrtibat Bürosu

Feneryolu Mahallesi Gazi Muhtar Paşa Sk. No:59 Feneryolu Sitesi
D:204 K:2 Kadıköy/İstanbul

İstanbul Göktürk İrtibat Bürosu

Göktürk Merkez Mah. İstanbul Cad. Telekom Sk. No:2 İç Kapı No: 36
34077 Eyüpsultan/İSTANBUL

İzmir İrtibat Bürosu

Mansuroğlu Mah. 1593/1 Sok. Lider Centrio C Blok No:6 K2:D17
Bayraklı/İZMİR

Gaziantep İrtibat Bürosu

Batıkent Mah. Kürşat Tüzmen Bulvarı 9075 Sok. Trio Terrace Kat : 1 B
Blok NO:31 Şehitkamil/GAZİANTEP

Konya İrtibat Bürosu

Musella Bağları Mah. Kule Cad. Kule Plaza İş Merkezi K:13 N:2/18
Selçuklu/KONYA

2024 3. Çeyrek K/Z Dağılımı:

%37 Karda / %63 Zararda

Mersis No: 0010056453000026

Sermaye Piyasası Kurulunun "Yatırım Hizmetleri ve Faaliyetleri İle Yan Hizmetlere İlişkin Esaslar" Hakkında Tebliği Uyarınca Yayınlanması Zorunlu Olan

Burada yer alan yatırım, bilgi, yorum ve tavsiyeler yatırım danışmanlığı kapsamında değildir. Yatırım danışmanlığı hizmeti, yetkili kuruluşlar tarafından kişilerin risk ve getiri tercihleri dikkate alınarak kişiye özel sunulmaktadır. Burada yer alan yorum ve tavsiyeler ise genel niteliktedir. Bu tavsiyeler mali durumunuz ile risk ve getiri tercihlerinize uygun olmayabilir. Bu nedenle, sadece burada yer alan bilgilere dayanılarak yatırım kararı verilmesi beklentilerinize uygun sonuçlar doğurmayabilir.

ahlatci_yatirim ahlatciyatirim

AHLATCI YATIRIM ARAŞTIRMA

ahlatciyatirim.com.tr

444 0 968
bilgi@ahlatciyatirim.com.tr

AHLATCI
YATIRIM