

Sabah Bülteni

22 Ekim
2024



ahlatciyatirim.com.tr

   [ahlatci_yatirim](#)   [ahlatciyatirim](#)

ONS ALTIN YENİ ZİRVELER TEST ETMEYE DEVAM EDİYOR

ABD Menkul Kıymetler ve Borsa Komisyonu (SEC), finans sektörünün yapay zeka kullanımını inceleme çalışmalarını önümüzdeki yıl hızlandırmayı planlıyor. SEC, özellikle ticaret, dolandırıcılık önleme ve kara para aklamaya karşı uygulanan teknolojilerin denetimini mercek altına alacak. Yapay zekanın potansiyel riskleri bir süredir izleme listesinde yer alsa da, son raporunda bu konuyu daha detaylı ele almış durumda. SEC Başkanı Gary Gensler, yapay zeka teknolojisi konusunda yapılan abartılı iddialara karşı sıkça uyarılarda bulunmuştu.

İngiltere Merkez Bankası'nın Para Politikası Kurulu Üyesi Megan Greene, İngiltere'de tüketici harcamalarının toparlanma sürecindeki belirsizliğe dikkat çekti. Greene, faiz oranı indirimlerinin, hanelerin tasarruf eğilimlerini azaltarak harcamaları artırabileceğini belirtti. Ancak Greene, politika gevşetme sürecinde "temkinli ve kademeli" bir yaklaşım sergilenmesi gerektiğini vurguluyor.

San Francisco Fed Başkanı Mary Daly ise, ABD Merkez Bankası'nın işgücü piyasasını korumak amacıyla faiz oranlarını düşürmeye devam edeceğini beklediğini açıkladı. Daly, faiz indirimlerine devam edilmesi gerektiğini savunurken, şimdiye kadar tersine işaret eden bir veri görmediklerini belirtti.

Fitch Ratings de Avrupa Merkez Bankası'nın (AMB) politika gevşetme döngüsünde faizi kademeli olarak 2025 sonuna kadar yüzde 2 seviyesine çekmesini bekliyor

Bu gelişmeler, küresel ekonomide belirsizliğin sürdüğü, ABD seçimlerinin yaklaştığı ve dünya genelinde zayıf büyüme, artan borç seviyeleri gibi konuların öne çıktığı bir döneme denk geliyor. Bu bağlamda, Uluslararası Para Fonu (IMF) ve Dünya Bankası yıllık toplantılarında küresel ekonomik görünüm ve yapay zekanın etkileri gibi başlıklar öne çıkacak.

**EKONOMİK
TAKVİM**

ZAMAN	ÜLKE	ÖNEM	VERİ	BEKLENTİ	ÖNCEKİ	PERİYOT
17:00	ABD	*	Richmond İmalat Endeksi	-19	-21	Ekim
22:15	Avrupa	**	ECB Başkanı Lagarde'ın Konuşması	-	-	-

USD/TRY

22 Ekim



Kurda 34,10TL destek seviyesinden alınan tepkiden sonra, 34,30TL üzerine yükseliş denemeleri olsa da üzerinde kapanış yapamadığını görmekteyiz. 34,10TL altında günlük kapanışlar olmadığı sürece sınırlı yükselişlerin devamını beklemekteyiz Türk Lirasındaki sınırlı değer kaybının bugün de devam edeceğini düşünmekteyiz. Dün fiyat akışını etkileyecek önemli bir gelişme olmadı. Bugün yurtdışında ve yurtdışında veri akışı zayıf. Teknik olarak sınırlı oynaklığın devam etmesi beklenebilir. Geri çekilmelerde 34,20TL kısa vadeli destek bölgesi olmaya devam ediyor. 34,15TL ve 34,10TL bu seviye altında fiyatlamalarda diğer destek bölgeleri. Yükselişlerde ise 34,45TL ilk direnç, bu seviye üzerine geçişlerde 34,50TL ve üzerinde 34,60TL direnç bölgeleri olarak değerlendirilebilir.

EUR/TRY

22 Ekim



Çaprazda geri çekilmelerden sonra bir süredir parite bazlı yatay hareket devam ediyor. Paritede yaşanan akümülayasyon çabasıyla birlikte Euro'da değer kaybının bugün de devam edeceğini beklemekteyiz. Çaprazda kısa vadeli hareketli ortalamalar bu hafta da fiyatlar üzerinde baskı yaratmaya devam ediyor. 37,20 yatay karar verici olmaya devam ediyor. Bugün yurtiçi ve yurtdışı piyasada veri akışı zayıf. Teknik olarak 37,05TL seviyesi ilk destek bölgesi olacaktır. Bu seviye altına geri çekilmelerde 37,00TL ve 36,95TL diğer destek bölgeleri olarak izlenebilir. Olası yükseliş denemelerinde 37,40TL ilk direnç seviyesi olarak takip edilebilir. Bu seviye üzerinde 37,45TL diğer direnç seviyesi ve 38,50TL ana diğer direnç bölgeleri olarak kısa vadeli takip edilebilir.

EUR/USD

22 Ekim



Paritede dolar endeksinin toparlanmasıyla birlikte geri çekilme görmekteyiz. Hareketli ortalamalardan uzaklaşan fiyatın buralarda akümüle olup ortalamalara yaklaşacağını düşünebiliriz. İndikatörlerde bu haftaya yayılan toparlanmalar görülebilir ve bu da akümüle hareketleri destekler. Bugün ABD'de Fed üyeleri açıklama yapacak. Avrupa'da da Merkez Bankası yetkililerinin konuşmalarını takip edeceğiz. Teknik olarak ilk destek seviyesi 1,0810 olarak karşımıza çıkıyor, bu seviye altında 1,0805 ve sonrasında 1,0800 destek seviyeleri olarak takip edilebilir. Yükseliş denemelerinde 1,0830 ana direnç seviyesi, bu seviye yukarı geçilmesi durumunda 1,0850 ve 1,0870 kısa vadeli diğer direnç bölgeleri olmaya devam edecek.

ONS ALTIN

22 Ekim



Ons altında 2685 dolar seviyesinin geçilmesiyle birlikte alışların hızlandığını görmüştük. Çin'in açıkladığı teşvik paketinin yanı sıra faiz oranlarını indirmeye devam ediyor. Jeopolitik riskler ve emtia fiyatlarını harekete geçirecek gelişmeler olsa da fiyat hareketli ortalamalardan uzaklaşarak bir süre yatay fiyatlama potasına girebilir. Önümüzdeki ilk direnç 2745 dolar seviyesi olacak. Teknik olarak 2700 dolar ilk destek bölgesi olarak takip edilebilir. Destek seviyeleri 2685 dolar ve daha aşağıda 2620 dolar olarak takip edilebilir. Yükseliş denemelerinde 2750 dolar direnç seviyesi. Bu seviye yukarı yönlü geçilmesi durumunda 2760 ve 2770 dolar seviyeleri diğer direnç bölgeleri olarak izlenebilir.

GBP/USD

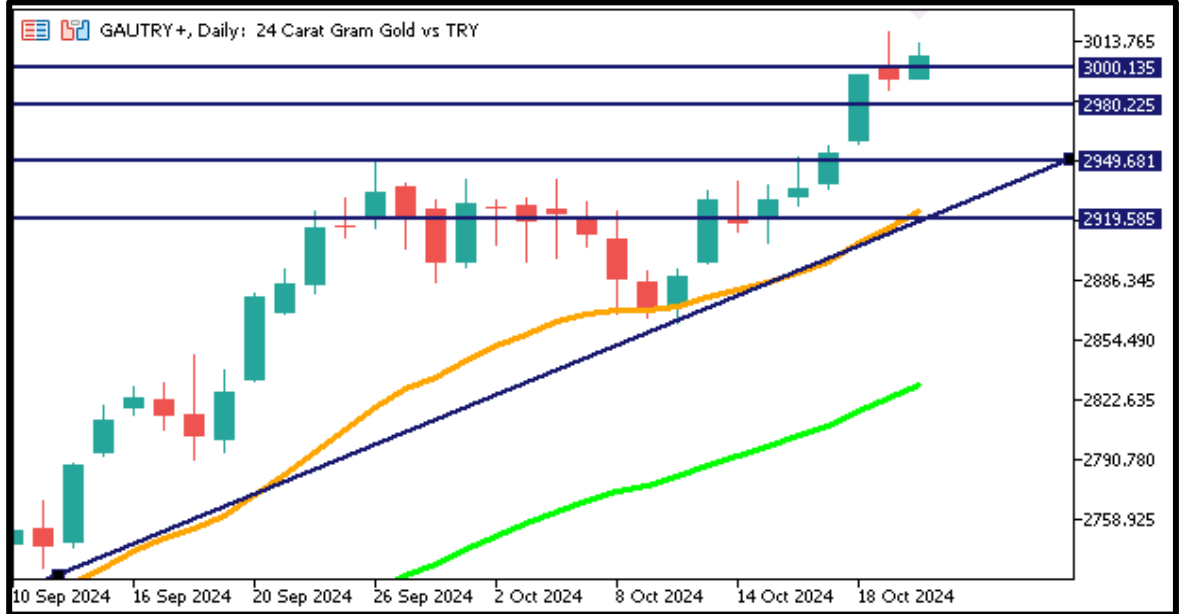
22 Ekim



Paritede dolar endeksinin toparlanmasıyla birlikte İngiltere'de açılan manşet ve çekirdek perakende verilerinden alınan güç dün geri kaybedildi ve geri çekilmeler yaşandı. Kısa vadeli hareketli ortalamalarına yaklaştığından bahsettiğimiz paritede ortalama temasından sonra geri çekildiğini gördük. Zayıflığın devamı muhtemel. Teknik olarak geri çekilmelerde 1,2980 seviyesi destek bölgesi olarak takip edilebilir. Aşağı yönlü geri çekilme devamında 1,2970 ana destek bölgesi ve 1,2960 diğer destek bölgesi olacaktır. Yükselişlerde ilk direnç seviyesi 1,3050 bu seviye üzerine geçişlerde 1,3055 ve 1,3060 seviyeleri diğer direnç bölgeleri olarak kısa vadeli takip edilebilir.

GRAM ALTIN

22 Ekim



Gram altında kur fiyatlamasının sınırlı yukarı etkisi son zamanlarda devam etse de son günlerde ons altın tarafında yaşanan yükselişlerin agresif olmasıyla birlikte güçlü bir psikolojik direnç seviyesi olan 3000TL yukarı aşılmıştı. Dün 2990 seviyesine geri çekilip desteği onayladığını gördük. Yurt içinde veri akışı bugün zayıf. Hareketli ortalamalardan uzaklaştık ve 3020TL ilk direnç seviyesi olacak. Teknik olarak geri çekilmelerde 3000TL ilk destek olarak takip edilebilir. Bu seviye altında 2990TL ve 2970TL diğer destek bölgeleri olarak takip edilebilir. Yükseliş denemelerinde 3020TL seviyesi ilk direnç, yükselişin devamında 3025TL ve 3030TL psikolojik olmak üzere diğer direnç bölgeleri olarak izlenebilir.

Sabah Bülteni

Ahlatcı Yatırım araştırma departmanı tarafından hazırlanmıştır.

Bizi seçtiğiniz için teşekkürler.

Hazırlayan;	
Tonguç ERBAŞ	Genel Müdür Yardımcısı
Dinçer KURT	Araştırma Uzmanı
Deniz YAĞBASAN	Araştırma Uzmanı
Mehmet ÖZDEMİR	Araştırma Uzman Yardımcısı

GENEL MÜDÜRLÜK

İstanbul Genel Müdürlük Merkez Ofis

Maslak Mahallesi, Taşyoncası Sokak T4a Blok
Kat: -1 NO: 256 Maslak 34485 Sarıyer / İVSTANBUL

ŞUBELERİMİZ

İstanbul Sarıyer Şube

Sarıyer Mahallesi Meserburnu Caddesi No: 25 Sarıyer / İSTANBUL

Çorum Şube

Gülabbey Mahallesi, Eğridere Sokak No:17 Merkez / ÇORUM

İRTİBAT BÜROLARIMIZ

Ankara irtibat Bürosu

Söğütözü Caddesi No:2 Koç Kuleleri B Blok No:16 Söğütözü Çankaya/
ANKARA

Denizli İrtibat Bürosu

Gazi Mustafa Kemal Bulvarı Bina No: 53 Kat:4 Bağımsız Bölüm
Pamukkale/DENİZLİ

Isparta İrtibat Bürosu

Çelebiler Mahallesi, Cadde 112, No:7, İç Kapı No: 11, 32000 Merkez/
İSPARTA

İstanbul Bağdat Caddesi İrtibat Bürosu

Feneryolu Mahallesi Gazi Muhtar Paşa Sk. No:59 Feneryolu Sitesi
D:204 K:2 Kadıköy/İstanbul

İstanbul Göktürk İrtibat Bürosu

Göktürk Merkez Mah. İstanbul Cad. Telekom Sk. No:2 İç Kapı No: 36
34077 Eyüpsultan/İSTANBUL

İzmir İrtibat Bürosu

Mansuroğlu Mah. 1593/1 Sok. Lider Centrio C Blok No:6 K2:D17
Bayraklı/İZMİR

Gaziantep İrtibat Bürosu

Batıkent Mah. Kürşat Tüzmen Bulvarı 9075 Sok. Trio Terrace Kat : 1 B
Blok NO:31 Şehitkamil/GAZİANTEP

Konya İrtibat Bürosu

Musella Bağları Mah. Kule Cad. Kule Plaza İş Merkezi K:13 N:2/18
Selçuklu/KONYA

2024 3. Çeyrek K/Z Dağılımı:

%37 Karda / %63 Zararda

Mersis No: 0010056453000026

Sermaye Piyasası Kurulunun "Yatırım Hizmetleri ve Faaliyetleri İle Yan Hizmetlere İlişkin Esaslar" Hakkında Tebliği Uyarınca Yayınlanması Zorunlu Olan

Burada yer alan yatırım, bilgi, yorum ve tavsiyeler yatırım danışmanlığı kapsamında değildir. Yatırım danışmanlığı hizmeti, yetkili kuruluşlar tarafından kişilerin risk ve getiri tercihleri dikkate alınarak kişiye özel sunulmaktadır. Burada yer alan yorum ve tavsiyeler ise genel niteliktedir. Bu tavsiyeler mali durumunuz ile risk ve getiri tercihlerinize uygun olmayabilir. Bu nedenle, sadece burada yer alan bilgilere dayanılarak yatırım kararı verilmesi beklentilerinize uygun sonuçlar doğurmayabilir.

ahlatci_yatirim ahlatciyatirim

AHLATCI YATIRIM ARAŞTIRMA

ahlatciyatirim.com.tr

444 0 968
bilgi@ahlatciyatirim.com.tr

AHLATCI
YATIRIM