

Sabah Bülteni

25 Ekim
2024



ahlatciyatirim.com.tr

   [ahlatci_yatirim](#)   [ahlatciyatirim](#)

PMI VERİLERİ SONRASINDA PİYASA FİYATLAMASINDA OYNAKLIK SINIRLI KALDI

Barclays'ın üçüncü çeyrek kârı, yüksek faiz oranları ve artan işlem hacmi sayesinde yüzde 23 artarak 1,6 milyar sterline ulaştı ve beklentileri aştı. Ekonomistler ise bankanın 1,3 milyar sterlinlik kâr bildirmesini öngörüyordu. Bankanın gelirleri de 6,39 milyar sterlinlik tahminin üzerinde, 6,5 milyar sterlin olarak gerçekleşti. Yatırım bankacılığı bölümündeki kâr ise yüzde 10 artış göstererek 3,02 milyar sterline yükseldi.

Bu arada Japonya'da Liberal Demokrat Parti (LDP) ile uzun süredir müttefiki olan Komeito'nun, hafta sonu yapılacak seçimlerde yeterli desteği alamama riski bulunuyor. Anketlere göre LDP'nin koalisyon kurması gerekebilir, bu da Başbakan Shigeru Ishiba'nın mali reform ve para politikasını normalleştirme çabalarını zorlaştırabilir.

Japonya Merkez Bankası (BOJ) Başkanı Kazuo Ueda, önümüzdeki hafta faiz artırımını beklenmediğini ifade etti. Eylül ayında Tokyo'da çekirdek enflasyon, beş ay sonra ilk kez yüzde 2 hedefinin altına düşerek yüzde 1,8 olarak kaydedildi.

ABD Hazine Bakanı Janet Yellen, Çin'in aşırı kapasite ve iç talep sorunlarını ele almada başarısız olduğunu söyledi. IMF Başkanı Kristalina Georgieva ise Çin'in iç tüketimi artırmazsa büyümesinin yüzde 4'ün altına düşebileceği uyarısında bulundu.

G-20 temsilcileri, küresel ekonomide toparlanma beklentilerine rağmen savaşlar, ekonomik parçalanma ve yüksek enflasyon gibi risklerin devam ettiğine dikkat çekti. Avrupa Merkez Bankası (ECB) Yönetim Konseyi Üyesi Pierre Wunsch ise, Aralık ayında yarım puanlık bir faiz indirimi tartışmalarının erken olduğunu ve daha fazla enflasyon verisi beklenmesi gerektiğini belirtti.

**EKONOMİK
TAKVİM**

ZAMAN	ÜLKE	ÖNEM	VERİ	BEKLENTİ	ÖNCEKİ	PERİYOT
10:00	Türkiye	**	Kapasite Kullanım Oranı	-	74,9%	Ekim
10:00	Türkiye	*	İmalat Güven Endeksi	-	98,8	Ekim
11:00	Almanya	**	IFO İş İklimi Endeksi	85,6	85,4	Ekim
15:30	ABD	**	Dayanıklı Mal Siparişleri	-1,1%	0,0%	Eylül
17:00	ABD	**	Michigan Tüketici Güven Endeksi	68,9	70,1	Ekim

USD/TRY

25 Ekim



Kurda 34,35TL seviyesine bir atak görsek de 34,30TL seviyesi altına geri çekildi ve bu seviyenin üzerinde kapanış yapmadığı sürece yükseliş hareketlerinin sınırlı kalması muhtemele olacaktır. 34,30 üzerinde olası yapılacak kapanışlarda ise yükseliş hareketinin hızlandığını görebiliriz. 34,10TL seviyesi altında kapanışlar olmadığı sürece de yukarı yönlü trendin devam etmesini bekleyebiliriz. Bugün veri akışı yurtiçinde zayıf. Teknik olarak sınırlı oynaklığın devam etmesi beklenebilir. Geri çekilmelerde 34,20TL kısa vadeli destek bölgesi olmaya devam ediyor. 34,15TL ve 34,10TL bu seviye altında fiyatlamalarda diğer destek bölgeleri. Yükselişlerde ise 34,45TL ilk direnç, bu seviye üzerine geçişlerde 34,50TL ve üzerinde 34,60TL direnç bölgeleri olarak değerlendirilebilir.

EUR/TRY

25 Ekim



Çaprazda euro endeksinin genel olarak güç kaybetmesinden sonra görebileceğimiz toparlanma çaprazda yükselişe sebep olabilir ve birkaç gündür tepki yükselişleri ve toparlanma hareketleri görmekteyiz. Yurtdışında dün PPK özet metni açıklandı, sıkı duruşun korunacağı beklentisi korundu. Yurtdışında ise PMI verileri beklentilere paraleldi. 37,00TL güçlü destek seviyesini oluşturuyor. Teknik olarak 37,00TL seviyesi ilk destek bölgesi olacaktır. Bu seviye altına geri çekilmelerde 36,95TL ve 36,90TL diğer destek bölgeleri olarak izlenebilir. Olası yükseliş denemelerinde 37,20TL ilk direnç seviyesi olarak takip edilebilir. Bu seviye üzerinde 37,25TL diğer direnç seviyesi ve 38,50TL ana diğer direnç bölgeleri olarak kısa vadeli takip edilebilir.

EUR/USD

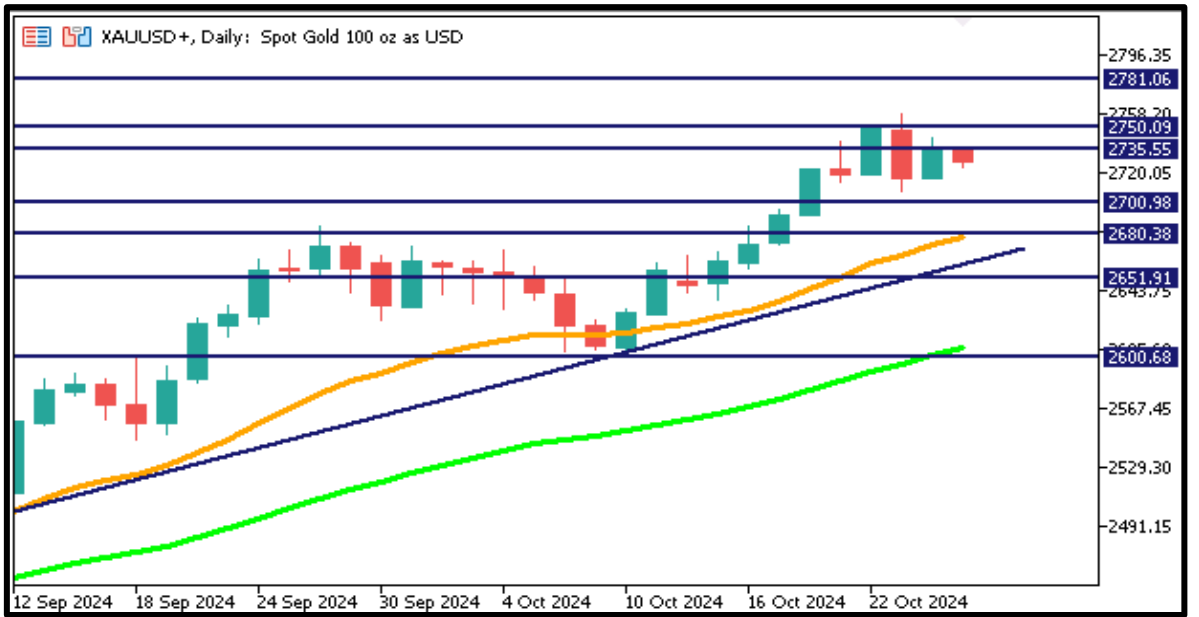
25 Ekim



Paritede diyagonal destek seviyesinden tepki yükselişi görmüştük. Dün de dolar endeksinde baktığımızda diyagonal direnç seviyesinden baskı gördük ve bu tepkilerden kaynaklı hareketlerin devamını diyagonaller kırılmadığı sürece görebilmemiz mümkün. Önümüzdeki günlerde Euro tarafında değer kazanımlarının devamını izleyebiliriz. Dolar endeksi bugün 104,30 seviyesinde. PMI verileri beklentilere parelendi. Teknik olarak ilk destek seviyesi 1,0780 olarak karşımıza çıkıyor, bu seviye altında 1,0775 ve sonrasında 1,0760 destek seviyeleri olarak takip edilebilir. Yükseliş denemelerinde 1,0830 ana direnç seviyesi, bu seviye yukarı geçilmesi durumunda 1,0850 ve 1,0870 kısa vadeli diğer direnç bölgeleri olmaya devam edecek.

ONS ALTIN

25 Ekim



Ons altında hızlı yükselişlerin olağan şekilde dursaksama hareketlerini görmekteyiz. Önceki fiyat hareketlerine de baktığımızda son bir yıldır bu şekilde duraksama, sonrasında geri çekilme yaşayıp yükselişlerine kaldığı yerden devam ettiği karakteristik bir fiyat hareketi görmekteyiz. Pozisyonların ağırlığının azaltılması ve geri çekilmeye kademeli alış düşünülebilir. Teknik olarak 2720 dolar ilk destek bölgesi olarak takip edilebilir. Destek seviyeleri 2710 dolar ve daha aşağıda 2700 dolar olarak takip edilebilir. Yükseliş denemelerinde 2760 dolar direnç seviyesi. Bu seviye yukarı yönlü geçilmesi durumunda 2770 ve 2780 dolar seviyeleri diğer direnç bölgeleri olarak izlenebilir.

GBP/USD

25 Ekim



Paritede dolar endeksinin satış baskısı yaşadığı günlerde yukarı yönlü tepki hareketi görmekteyiz ve fiyatlar kısa vadeli hareketli ortalamalarına yaklaştı. Paritede dünkü yükselişler 1,3000 seviyesi üzerinde kapanış olmadığı sürece sadece tepki yükselişi olarak kalabilir. Dün PMI verileri beklentilere paraleldi. Veri akışı bugün sakin. Teknik olarak geri çekilmelerde 1,2925 seviyesi destek bölgesi olarak takip edilebilir. Aşağı yönlü geri çekilme devamında 1,2920 ana destek bölgesi ve 1,2910 diğer destek bölgesi olacaktır. Yükselişlerde ilk direnç seviyesi 1,2970 bu seviye üzerine geçişlerde 1,2980 ve 1,2990 seviyeleri diğer direnç bölgeleri olarak kısa vadeli takip edilebilir.

GRAM ALTIN

25 Ekim



Gram altına kur fiyatlamasının etkisi bugünkü atak hareketlerden sonra biraz daha fazla etki ediyor. Son günlerdeki ons altın tarafında yaşanan agresif yükselişlerin duraksamasıyla birlikte güçlü bir psikolojik destek seviyesine dönüşen 3000TL üzerinde kaldığı sürece güvenli bölgede denilebilir. Fiyat hareketli ortalamalardan uzaklaştı. Yeni alımlarda ihtiyatlı olunabilir. Yurtiçi veri akışı sakin. Teknik olarak geri çekilmelerde 3000TL ilk destek olarak takip edilebilir. Bu seviye altında 2990TL ve 2970TL diğer destek bölgeleri olarak takip edilebilir. Yükseliş denemelerinde 3020TL seviyesi ilk direnç, yükselişin devamında 3060TL ve 3070TL psikolojik olmak üzere diğer direnç bölgeleri olarak izlenebilir.

Sabah Bülteni

Ahlatcı Yatırım araştırma departmanı tarafından hazırlanmıştır.

Bizi seçtiğiniz için teşekkürler.

Hazırlayan;	
Tonguç ERBAŞ	Genel Müdür Yardımcısı
Dinçer KURT	Araştırma Uzmanı
Deniz YAĞBASAN	Araştırma Uzmanı
Mehmet ÖZDEMİR	Araştırma Uzman Yardımcısı

GENEL MÜDÜRLÜK

İstanbul Genel Müdürlük Merkez Ofis

Maslak Mahallesi, Taşyoncası Sokak T4a Blok
Kat: -1 NO: 256 Maslak 34485 Sarıyer / İVİSTANBUL

ŞUBELERİMİZ

İstanbul Sarıyer Şube

Sarıyer Mahallesi Meserburnu Caddesi No: 25 Sarıyer / İSTANBUL

Çorum Şube

Gülalibey Mahallesi, Eğridere Sokak No:17 Merkez / ÇORUM

İRTİBAT BÜROLARIMIZ

Ankara irtibat Bürosu

Söğütözü Caddesi No:2 Koç Kuleleri B Blok No:16 Söğütözü Çankaya/
ANKARA

Denizli İrtibat Bürosu

Gazi Mustafa Kemal Bulvarı Bina No: 53 Kat:4 Bağımsız Bölüm
Pamukkale/DENİZLİ

Isparta İrtibat Bürosu

Çelebiler Mahallesi, Cadde 112, No:7, İç Kapı No: 11, 32000 Merkez/
İSPARTA

İstanbul Bağdat Caddesi İrtibat Bürosu

Feneryolu Mahallesi Gazi Muhtar Paşa Sk. No:59 Feneryolu Sitesi
D:204 K:2 Kadıköy/İstanbul

İstanbul Göktürk İrtibat Bürosu

Göktürk Merkez Mah. İstanbul Cad. Telekom Sk. No:2 İç Kapı No: 36
34077 Eyüpsultan/İSTANBUL

İzmir İrtibat Bürosu

Mansuroğlu Mah. 1593/1 Sok. Lider Centrio C Blok No:6 K2:D17
Bayraklı/İZMİR

Gaziantep İrtibat Bürosu

Batıkent Mah. Kürşat Tüzmen Bulvarı 9075 Sok. Trio Terrace Kat : 1 B
Blok NO:31 Şehitkamil/GAZİANTEP

Konya İrtibat Bürosu

Musella Bağları Mah. Kule Cad. Kule Plaza İş Merkezi K:13 N:2/18
Selçuklu/KONYA

2024 3. Çeyrek K/Z Dağılımı:

%37 Karda / %63 Zararda

Mersis No: 0010056453000026

Sermaye Piyasası Kurulunun "Yatırım Hizmetleri ve Faaliyetleri İle Yan Hizmetlere İlişkin Esaslar" Hakkında Tebliği Uyarınca Yayınlanması Zorunlu Olan

Burada yer alan yatırım, bilgi, yorum ve tavsiyeler yatırım danışmanlığı kapsamında değildir. Yatırım danışmanlığı hizmeti, yetkili kuruluşlar tarafından kişilerin risk ve getiri tercihleri dikkate alınarak kişiye özel sunulmaktadır. Burada yer alan yorum ve tavsiyeler ise genel niteliktedir. Bu tavsiyeler mali durumunuz ile risk ve getiri tercihlerinize uygun olmayabilir. Bu nedenle, sadece burada yer alan bilgilere dayanılarak yatırım kararı verilmesi beklentilerinize uygun sonuçlar doğurmayabilir.

ahlatci_yatirim ahlatciyatirim

AHLATCI YATIRIM ARAŞTIRMA

ahlatciyatirim.com.tr

444 0 968
bilgi@ahlatciyatirim.com.tr

AHLATCI
YATIRIM