

BİST VİOP Bülteni

31 Ekim
2024



ahlatciyatirim.com.tr

 ahlatci_yatirim  ahlatciyatirim

BİST100 YÜKSELİŞ SERİSİNİ DÖRDÜNCÜ GÜNE TAŞIYARAK 9.000 ÜZERİNE ÇIKTI

Borsa İstanbul'da Bist100 endeksi haftanın üçüncü işlem gününde %0,68 primlenerek günü 9.007 seviyesinde tamamladı. Güne yatay başlangıç yapmasının ardından öğleden sonra alımlarını hızlandıran endeks psikolojik seviye olan 9.000 puanın üzerinde seansı kapatmış oldu. Yükseliş serisini 4.güne taşıyan endekste işlem hacmi 69 milyar TL ile zayıf seyretmeye devam etti. Bankacılık ve hizmetler endeksi öncülünde yükseliş yaşayan endekste 9.200 direnci hafta geneli itibariyle devam edecek. Haftanın dördüncü işlem gününe başlarken endekste yatay bir açılış bekliyoruz.

TÜİK tarafından açıklanan ekonomik güven endeksi beş ayın en yüksek seviyesine gelerek 98 olarak gerçekleşti. Bir önceki aya göre ekim ayında tüketici güven endeksi %3,0 oranında artarak 80,6 değerini, reel kesim güven endeksi %3,0 oranında artarak 102,2 değerini, hizmet sektörü güven endeksi %1,5 oranında artarak 114,2 değerini, perakende ticaret sektörü güven endeksi %0,1 oranında artarak 110,7 değerini, inşaat sektörü güven endeksi %1,7 oranında azalarak 86,3 değerini aldı.

TCMB verilerine göre Ekim ayında piyasa katılımcılarının, reel sektörün ve hane halkının enflasyon beklentilerinde gerileme yaşandı. Merkez bankası istatistiklerine göre Ekim ayında 12 ay sonrası yıllık enflasyon beklentileri, piyasa katılımcıları için 0,1 puan azalarak %27,4 seviyesine, reel sektör için 1,6 puan azalarak %49,5 seviyesine, hane halkı için 4,4 puan azalarak %67,2 seviyesine geriledi. Gelecek 12 aylık dönemde enflasyonun düşeceğini bekleyen hanehalkı oranı bir önceki aya göre 0,7 puan azalarak %28,3 seviyesinde gerçekleşti.

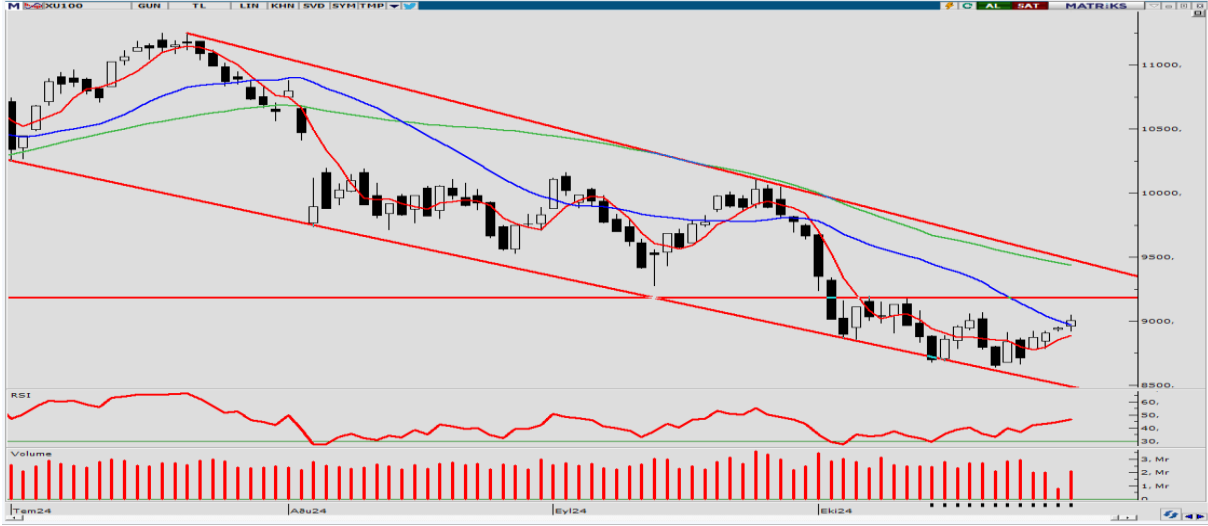
Wall Street Endeksleri dün kayıplar ile tamamladı. Sanayi endeksi Dow Jones %0,22 gerilerken S&P500 endeksi 20 puan geri çekilme ile %0,33 değer kaybetti. Teknoloji endeksi Nasdaq100 endeksi ise %0,56 düşüşle günü tamamladı.

**EKONOMİK
TAKVİM**

ZAMAN	ÜLKE	ÖNEM	VERİ	BEKLENTİ	ÖNCEKİ	PERİYOT
10:00	Almanya	**	Perakende Satışlar	-0,8%	1,6%	Eylül
10:00	Türkiye	*	Ticaret Açığı	-	-4,99B	Eylül
13:00	Avrupa	***	Tüketici Fiyat Endeksi (Yıllık)	1,9%	1,7%	Ekim
13:00	Avrupa	**	İşsizlik Oranı	6,4%	6,4%	Eylül
15:30	ABD	***	Çekirdek Kişisel Tüketim Giderleri (Aylık)	0,3%	0,1%	Eylül
15:30	ABD	***	İşsizlik Haklarından Yararlanma Başvuruları	229B	227B	-

XU100

31 Ekim 2024



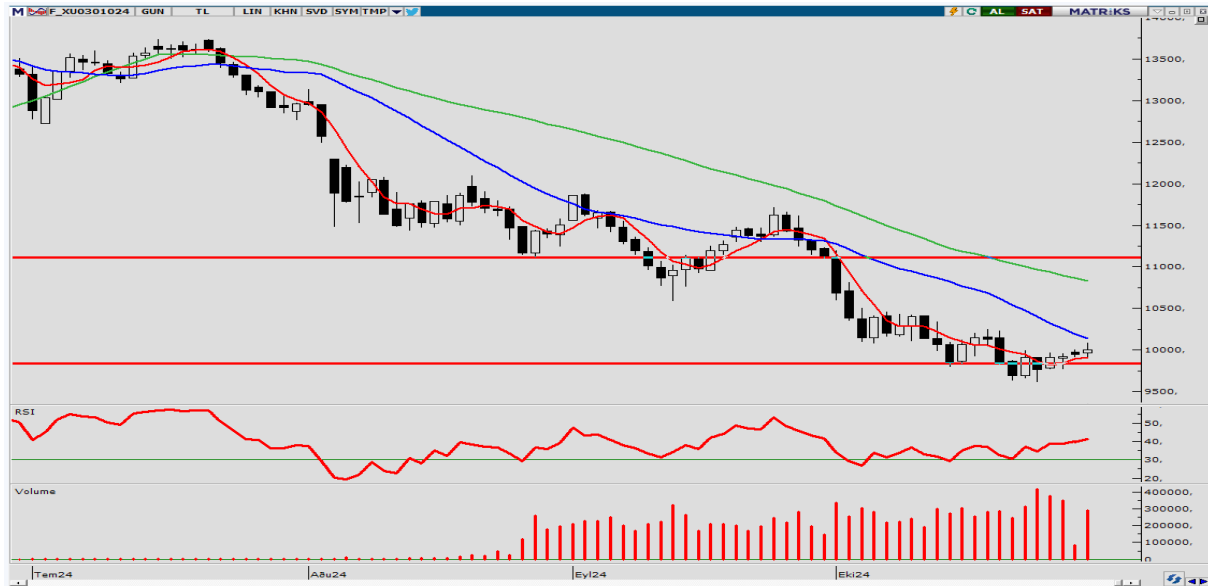
Borsa İstanbul 100 Endeksi Çarşamba gününü yüzde 0,68 değişim ile 9007 seviyesinden tamamladı. Gün içerisinde endeks en düşük 8918 seviyesini görürken en yüksek 9051 seviyesine ulaştı. Borsa İstanbul 100 Endeksi 'nde bugün 9066 öncelikli direnç noktası olurken bu seviyenin aşılması ve yukarı yönlü hareketliliğin devam etmesi durumunda 9125 ve 9199 seviyeleri direnç noktası olarak takip edilebilir. Olası aşağı yönlü hareketlerde ise 8933 öncelikli destek olurken 8859 ve 8799 seviyeleri sonraki destek noktaları olarak izlenebilir.

Dirençler: 9066 / 9125 / 9199

Destekler: 8933 / 8859 / 8799

ENDEKS 30
KONTRATI

31 Ekim 2024



Borsa İstanbul 30 Endeks Ekim Kontratı Çarşamba gününü yüzde 0,74 değişim ile 10022 seviyesinden tamamladı. Gün içerisinde endeks en düşük 9895 seviyesini görürken en yüksek 10083 seviyesine ulaştı. Borsa İstanbul 30 Endeks Ekim Kontratı 'nda bugün 10105 öncelikli direnç noktası olurken bu seviyenin aşılması ve yukarı yönlü hareketliliğin devam etmesi durumunda 10188 ve 10293 seviyeleri direnç noktası olarak takip edilebilir. Olası aşağı yönlü hareketlerde ise 9917 öncelikli destek olurken 9812 ve 9729 seviyeleri sonraki destek noktaları olarak izlenebilir.

Dirençler: 10105 / 10188 / 10293

Destekler: 9917 / 9812 / 9729

USD/TRY
KONTRATI

31 Ekim 2024



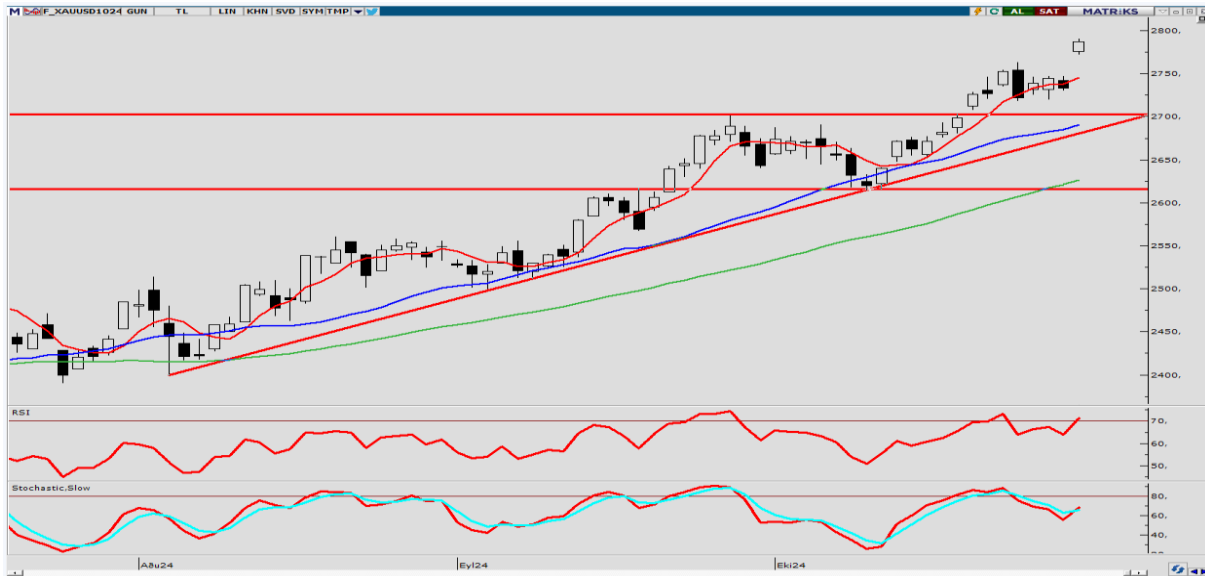
Dolar/TL Ekim Vadeli Kontrat Çarşamba gününü yüzde -0,19 değişim ile 34,256 seviyesinden tamamladı. Gün içerisinde endeks en düşük 34,2225 seviyesini görürken en yüksek 34,3003 seviyesine ulaştı. Dolar/TL Ekim Vadeli Kontrat 'nda bugün 34,2967 öncelikli direnç noktası olurken bu seviyenin aşılması ve yukarı yönlü hareketliliğin devam etmesi durumunda 34,3374 ve 34,3745 seviyeleri direnç noktası olarak takip edilebilir. Olası aşağı yönlü hareketlerde ise 34,2189 öncelikli destek olurken 34,1818 ve 34,1411 seviyeleri sonraki destek noktaları olarak izlenebilir.

Dirençler: 34,2967 / 34,3374 / 34,3745

Destekler: 34,2189 / 34,1818 / 34,1411

ONS ALTIN
KONTRATI

31 Ekim 2024



Ons Altın Ekim Vadeli Kontratı Çarşamba gününü yüzde 1,53 değişim ile 2775 seviyesinden tamamladı. Gün içerisinde endeks en düşük 2772 seviyesini görürken en yüksek 2790 seviyesine ulaştı. Ons Altın Ekim Vadeli Kontratı 'nda bugün 2786 öncelikli direnç noktası olurken bu seviyenin aşılması ve yukarı yönlü hareketliliğin devam etmesi durumunda 2797 ve 2804 seviyeleri direnç noktası olarak takip edilebilir. Olası aşağı yönlü hareketlerde ise 2768 öncelikli destek olurken 2761 ve 2750 seviyeleri sonraki destek noktaları olarak izlenebilir.

Dirençler: 2786 / 2797 / 2804

Destekler: 2768 / 2761 / 2750

HİSSE HABERLERİ

31 Ekim 2024

ASUZU: FNSS Savunma Sistemleri ile yurt dışındaki kullanıcıların taktik tekerlekli askeri hizmet ve lojistik araçları ihtiyaçlarını karşılamak üzere iş birliğinde bulunmak amacıyla iyi niyet anlaşması imzaladı. Anlaşma, savunma ve sivil maksatlı araç ihtiyaçlarını karşılamak üzere imzalanmış olup Pazar bazlı stratejik iş birliği yapılması hedefleniyor.

FORTE: Potansiyel iş fırsatlarının profesyonel şekilde takibi ve etkin yönetimi amacıyla bilişim teknolojileri sektöründe faaliyet gösterecek, şirketin %100 bağlı ortaklığı olacak yeni bir şirket kurulmasına karar verildi.

GUBRF: Şirket, azami pay sayısının 33.400.000 adet ve azami fonun 4.000.000.000 TL olarak belirlendiği bir pay geri alım programı başlatma kararı aldı.

OZYSR: Bağlı ortaklık Çokyaşar Halat, GES yatırımı için Malatya'da KDV dahil 7.000.000 TL bedel karşılığında 46.922,38 m2 büyüklüğünde arsa alımı gerçekleştirdi.



BİST VIOP Bülteni

Ahlatcı Yatırım araştırma departmanı tarafından hazırlanmıştır.

Bizi seçtiğiniz için teşekkürler.

Hazırlayan;

Tonguç ERBAŞ	Genel Müdür Yardımcısı
Diğer KURT	Araştırma Uzmanı
Deniz YAĞBASAN	Araştırma Uzmanı
Mehmet ÖZDEMİR	Araştırma Uzman Yardımcısı

GENEL MÜDÜRLÜK

İstanbul Genel Müdürlük Merkez Ofis

Maslak Mahallesi, Taşyoncası Sokak T4a Blok
Kat: -1 NO: 256 Maslak 34485 Sarıyer / İVVSTANBUL

ŞUBELERİMİZ

İstanbul Sarıyer Şube

Sarıyer Mahallesi Mesurburnu Caddesi No: 25 Sarıyer / İSTANBUL

Çorum Şube

Gülabbey Mahallesi, Eğridere Sokak No:17 Merkez / ÇORUM

İRTİBAT BÜROLARIMIZ

Ankara İrtibat Bürosu

Söğütözü Caddesi No:2 Koç Kuleleri B Blok No:16 Söğütözü Çankaya/ ANKARA

Denizli İrtibat Bürosu

Gazi Mustafa Kemal Bulvarı Bina No: 53 Kat:4 Bağımsız Bölüm Pamukkale/DENİZLİ

Isparta İrtibat Bürosu

Çelebiler Mahallesi, Cadde 112, No:7, İç Kapı No: 11, 32000 Merkez/ İSPARTA

İstanbul Bağdat Caddesi İrtibat Bürosu

Feneryolu Mahallesi Gazi Muhtar Paşa Sk. No:59 Feneryolu Sitesi D:204 K:2 Kadıköy/İstanbul

İstanbul Göktürk İrtibat Bürosu

Göktürk Merkez Mah. İstanbul Cad. Telekom Sk. No:2 İç Kapı No: 36 34077 Eyüpsultan/İSTANBUL

İzmir İrtibat Bürosu

Mansuroğlu Mah. 1593/1 Sok. Lider Centrio C Blok No:6 K2:D17 Bayraklı/İZMİR

Gaziantep İrtibat Bürosu

Batıkent Mah. Kürşat Tüzmen Bulvarı 9075 Sok. Trio Terrace Kat : 1 B Blok NO:31 Şehitkamil/GAZİANTEP

Konya İrtibat Bürosu

Musella Bağları Mah. Kule Cad. Kule Plaza İş Merkezi K:13 N:2/18 Selçuklu/KONYA

Mersis No: 0010056453000026

Sermaye Piyasası Kurulunun "Yatırım Hizmetleri ve Faaliyetleri İle Yan Hizmetlere İlişkin Esaslar" Hakkında Tebliği Uyarınca Yayınlanması Zorunlu Olan

Burada yer alan yatırım, bilgi, yorum ve tavsiyeler yatırım danışmanlığı kapsamında değildir. Yatırım danışmanlığı hizmeti, yetkili kuruluşlar tarafından kişilerin risk ve getiri tercihleri dikkate alınarak kişiye özel sunulmaktadır. Burada yer alan yorum ve tavsiyeler ise genel niteliktedir. Bu tavsiyeler mali durumunuz ile risk ve getiri tercihlerinize uygun olmayabilir. Bu nedenle, sadece burada yer alan bilgilere dayanarak yatırım kararı verilmesi beklentilerinize uygun sonuçlar doğurmayabilir.

ahlatci_yatirim ahlatciyatirim

ahlatciyatirim.com.tr

444 0 968
bilgi@ahlatciyatirim.com.tr

AHLATCI
YATIRIM

AHLATCI YATIRIM ARAŞTIRMA