

Sabah Bülteni

11 Kasım
2024



ahlatciyatirim.com.tr

   [ahlatci_yatirim](#)   [ahlatciyatirim](#)

DOLAR ENDEKSİ HAFTAYA POZİTİF BAŞLARKEN EMTİA FİYATLARI ZAYIF SEYREDİYOR

Çin'de Ekim ayı Tüketici Fiyat Endeksi (TÜFE), yıllık bazda yüzde 0,3 artarken, Üretici Fiyat Endeksi (ÜFE) yüzde 2,9 düştü.

Wall Street Journal'a göre, Rusya'da en büyük petrol şirketlerini birleştirme amacıyla yetkililer ve yöneticiler arasında görüşmeler yapılıyor. Plana göre, Rosneft PJSC, Gazprom Neft ve Lukoil PJSC'yi devralarak, Aramco'dan sonra en büyük petrol üreticisini oluşturabilir. Ancak anlaşmaya varılıp varılmayacağı kesin değil.

Financial Times'ın haberine göre, Donald Trump ABD ticaret politikaları için korumacı Robert Lighthizer'ı aday göstermeyi düşünüyor.

ABD'de Michigan Üniversitesi Tüketici Güveni endeksi Kasım ayında 73'e çıkararak son dört ayda yükselişini sürdürdü. Ekim ayında 70,5 olan endeks, ekonomistlerin 71 olan tahminini aştı.

İngiltere Merkez Bankası Baş Ekonomisti Huw Pill, gelecekteki faiz indiriminin ülke ekonomisinin ciddi rahatsızlıklardan kaçınma durumuna bağlı olduğunu belirtti. Trump'ın Beyaz Saray'a dönüşünün küresel ticaret savaşlarını tetikleyebileceğini ifade etti.

Rusya'nın altın rezervleri, Ekim'de ilk kez 200 milyar doları geçerek uluslararası rezervlerindeki payını yüzde 32,9'a çıkardı. Eylül ayında 633,7 milyar dolar olan uluslararası rezervler, ekim ayında 631,6 milyar dolara geriledi.

Brezilya'da yıllık enflasyon Ekim ayında yüzde 4,76, aylık ise yüzde 0,56 olarak gerçekleşti.

Alman otomotiv sektörü için iş ortamı göstergeleri, Ekim ayında 2022'den bu yana en düşük seviyesine indi ve siparişler Temmuz 2020 seviyesine düştü.

**EKONOMİK
TAKVİM**

ZAMAN	ÜLKE	ÖNEM	VERİ	BEKLENTİ	ÖNCEKİ	PERİYOT
10:00	Türkiye	*	Sanayi Üretimi (Aylık)	-	5,30%	Eylül
10:00	Türkiye	*	İşsizlik Oranı (Aylık)	-	8,50%	Eylül

USD/TRY

11 Kasım



Kurda cuma günü sabah saatlerinde 50 günlük hareketli ortalamadan alının yukarı yönlü tepki yükselişi sonrası 34,30TL kritik yatay seviyesinin üzerine geçilmişti ve gün içerisinde TCMB Başkanı Fatih Karahan'ın enflasyon raporu sunumunu takip ettik. Sunum ve soru cevap kısmında yaptığı açıklamalar, merkezin daha güvercin algılanmasına sebep oldu diyebiliriz. Bu durum da görece paritede alışların devamını görmemize sebep oldu. Teknik olarak geri çekilmelerde 34,10TL kısa vadeli destek bölgesi olmaya devam ediyor. 34,05TL ve 34,00TL bu seviye altında fiyatlamalarda diğer destek bölgeleri. Yükselişlerde ise 34,40TL ilk direnç, bu seviye üzerine geçişlerde 34,45TL ve üzerinde 34,50TL direnç bölgeleri olarak değerlendirilebilir.

EUR/TRY

11 Kasım



Çaprazda ABD seçimleri sonrası aşağı yönlü kırılan kritik seviye 37,20TL'ye ataklar görsek de fiyatların baskılandığını ve bu bölgeden satış yediğini görüyoruz. Kısa ve uzun tüm hareketli ortalamalarından aşağı yönlü baskı yaşandığını söyleyebiliriz mümkün. ECB faiz kararı aralık ayında olacak. Almanya erken seçime gidebilir. Avrupa'da veri akışı sakin. Yurtiçinde işsizlik oranı verisini takip edeceğiz. Teknik olarak 36,80TL seviyesi ilk destek bölgesi olacaktır. Bu seviye altına geri çekilmelerde 36,60TL ve 36,50TL diğer destek bölgeleri olarak izlenebilir. Olası yükseliş denemelerinde 37,20TL ilk direnç seviyesi olarak takip edilebilir. Bu seviye üzerinde 37,70TL diğer direnç seviyesi ve 37,80TL ana diğer direnç bölgeleri olarak kısa vadeli takip edilebilir.

EUR/USD

11 Kasım



Paritede temel olarak düşünecek olursak, ECB'nin faiz oranı indirim oranının ve hızının artışı ihtimali swap piyasalarında fiyatlanmaya başlıyor. ABD'de ise Trump sonrası mali genişleyici politikalarla enflasyonist bir ortam yaratacağı beklentisi ve bunun sonucunda faizlerin yüksek kalmasından kaynaklı doların güçlü kalacağı beklentisi paritede satış baskısı oluşturuyor. Bugün Avrupa'da ve ABD'de veri akışı sakin. Teknik olarak ilk destek seviyesi 1,0700 olarak karşımıza çıkıyor, bu seviye altında 1,0640 ve sonrasında 1,0600 destek seviyeleri olarak takip edilebilir. Yükseliş denemelerinde 1,0800 ana direnç seviyesi, bu seviye yukarı geçilmesi durumunda 1,0825 ve 1,0850 kısa vadeli diğer direnç bölgeleri olmaya devam edecek.

ONS ALTIN

11 Kasım



Ons altını temel olarak ele alacak olursak, geri çekilmenin ana nedeni olarak ABD 10 yıllık tahvil faizlerinin ve dolar endeksinin yükselişiyle birlikte önümüzdeki dönem Trump politikaları kaynaklı güçlü kalacağı beklentisi ons altın fiyatlarını aşağıya çeken temel unsur olurken, Rusya Ukrayna savaşına son verebileceğini açıklamasıyla jeopolitik risklerin azaldığı piyasa tarafından yorumlandı. Teknik olarak 2655 dolar ilk destek bölgesi olarak takip edilebilir. Destek seviyeleri 2620 dolar ve daha aşağıda 2600 dolar olarak takip edilebilir. Yükseliş denemelerinde 2700 dolar direnç seviyesi. Bu seviye yukarı yönlü geçilmesi durumunda 2750 ve 2800 dolar seviyeleri diğer direnç bölgeleri olarak izlenebilir.

GBP/USD

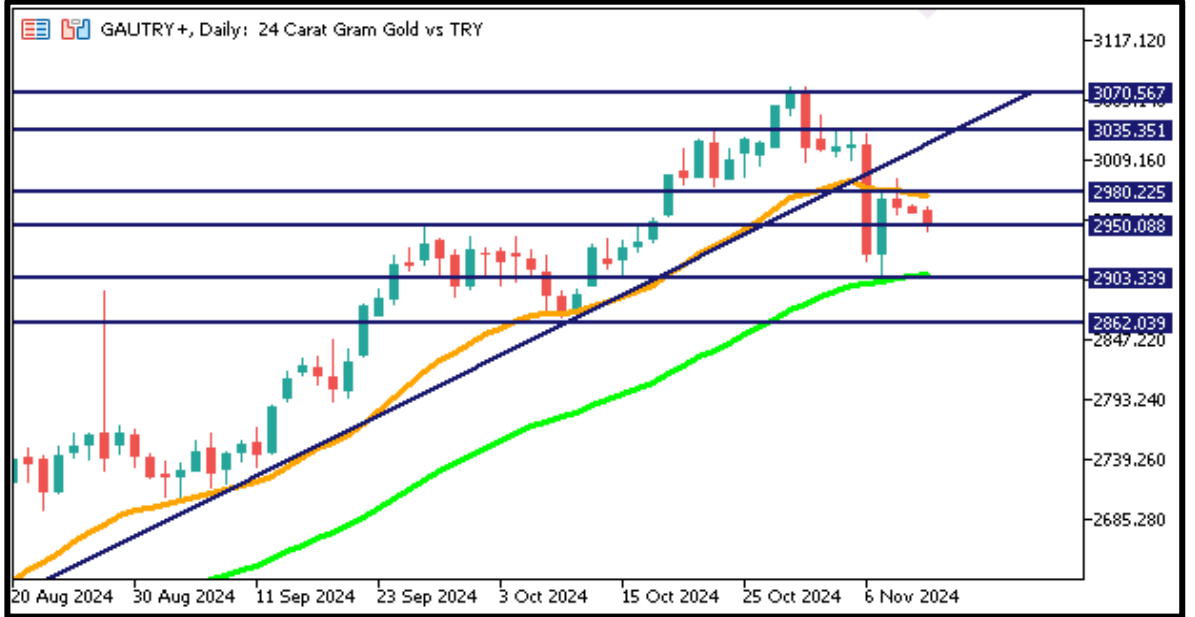
11 Kasım



Paritede geçtiğimiz hafta İngiltere Merkez bankasının beklentiler dahilinde 25 baz puanlık faiz indirimine gitmesiyle birlikte tepki yükselişi görsek de devamında son günlerde yaşanan satış baskısının devam ettiğini gördük. Bugün hem İngiltere'de hem ABD'de veri akışı zayıf. ABD'deki son gelişmelerle birlikte rüzgar dolar arkasından esmeye devam ediyor diyebiliriz. Teknik olarak geri çekilmelerde 1,2910 seviyesi destek bölgesi olarak takip edilebilir. Aşağı yönlü geri çekilme devamında 1,2880 ana destek bölgesi ve 1,2850 diğer destek bölgesi olacaktır. Yükselişlerde ilk direnç seviyesi 1,3010 bu seviye üzerine geçişlerde 1,3025 ve 1,3050 seviyeleri diğer direnç bölgeleri olarak kısa vadeli takip edilebilir.

GRAM ALTIN

11 Kasım



Gram altın fiyatlamasında cuma günü dolar kurunda yaşanan oynaklıktan kaynaklı ons altından hafif de olsa ayrıştığını ve değer kaybının sınırlı kaldığını gördük. Türk Lirası bazlı da sınırlı geri çekilme fiyatlaması devam ederken kurun gram altın fiyatlarına etkisinin sınırlı kaldığını görüyoruz. Yurtdışında ve yurtiçinde bir süre sakin bir veri akışı bizi bekliyor. Bugün işsizlik oranı takip edilecek. Teknik olarak geri çekilmelerde 2950TL ilk destek olarak takip edilebilir. Bu seviye altında 2940TL ve 2910TL diğer destek bölgeleri olarak takip edilebilir. Yükseliş denemelerinde 3000TL seviyesi ilk direnç, yükselişin devamında 3050TL ve 3070TL psikolojik olmak üzere diğer direnç bölgeleri olarak izlenebilir.

Sabah Bülteni

Ahlatcı Yatırım araştırma departmanı tarafından hazırlanmıştır.

Bizi seçtiğiniz için teşekkürler.

Hazırlayan;	
Tonguç ERBAŞ	Genel Müdür Yardımcısı
Dinçer KURT	Araştırma Uzmanı
Deniz YAĞBASAN	Araştırma Uzmanı
Mehmet ÖZDEMİR	Araştırma Uzman Yardımcısı

GENEL MÜDÜRLÜK

İstanbul Genel Müdürlük Merkez Ofis

Maslak Mahallesi, Taşyoncası Sokak T4a Blok
Kat: -1 NO: 256 Maslak 34485 Sarıyer / İVİSTANBUL

ŞUBELERİMİZ

İstanbul Sarıyer Şube

Sarıyer Mahallesi Meserburnu Caddesi No: 25 Sarıyer / İSTANBUL

Çorum Şube

Gülalibey Mahallesi, Eğridere Sokak No:17 Merkez / ÇORUM

İRTİBAT BÜROLARIMIZ

Ankara irtibat Bürosu

Söğütözü Caddesi No:2 Koç Kuleleri B Blok No:16 Söğütözü Çankaya/
ANKARA

Denizli İrtibat Bürosu

Gazi Mustafa Kemal Bulvarı Bina No: 53 Kat:4 Bağımsız Bölüm
Pamukkale/DENİZLİ

Isparta İrtibat Bürosu

Çelebiler Mahallesi, Cadde 112, No:7, İç Kapı No: 11, 32000 Merkez/
İSPARTA

İstanbul Bağdat Caddesi İrtibat Bürosu

Feneryolu Mahallesi Gazi Muhtar Paşa Sk. No:59 Feneryolu Sitesi
D:204 K:2 Kadıköy/İstanbul

İstanbul Göktürk İrtibat Bürosu

Göktürk Merkez Mah. İstanbul Cad. Telekom Sk. No:2 İç Kapı No: 36
34077 Eyüpsultan/İSTANBUL

İzmir İrtibat Bürosu

Mansuroğlu Mah. 1593/1 Sok. Lider Centrio C Blok No:6 K2:D17
Bayraklı/İZMİR

Gaziantep İrtibat Bürosu

Batıkent Mah. Kürşat Tüzmen Bulvarı 9075 Sok. Trio Terrace Kat : 1 B
Blok NO:31 Şehitkamil/GAZİANTEP

Konya İrtibat Bürosu

Musella Bağları Mah. Kule Cad. Kule Plaza İş Merkezi K:13 N:2/18
Selçuklu/KONYA

2024 3. Çeyrek K/Z Dağılımı:

%37 Karda / %63 Zararda

Mersis No: 0010056453000026

Sermaye Piyasası Kurulunun "Yatırım Hizmetleri ve Faaliyetleri İle Yan Hizmetlere İlişkin Esaslar" Hakkında Tebliği Uyarınca Yayınlanması Zorunlu Olan

Burada yer alan yatırım, bilgi, yorum ve tavsiyeler yatırım danışmanlığı kapsamında değildir. Yatırım danışmanlığı hizmeti, yetkili kuruluşlar tarafından kişilerin risk ve getiri tercihleri dikkate alınarak kişiye özel sunulmaktadır. Burada yer alan yorum ve tavsiyeler ise genel niteliktedir. Bu tavsiyeler mali durumunuz ile risk ve getiri tercihlerinize uygun olmayabilir. Bu nedenle, sadece burada yer alan bilgilere dayanılarak yatırım kararı verilmesi beklentilerinize uygun sonuçlar doğurmayabilir.

ahlatci_yatirim ahlatciyatirim

AHLATCI YATIRIM ARAŞTIRMA

ahlatciyatirim.com.tr

444 0 968
bilgi@ahlatciyatirim.com.tr

AHLATCI
YATIRIM