

# BİST VİOP Bülteni

12 Kasım  
2024



[ahlatciyatirim.com.tr](http://ahlatciyatirim.com.tr)

   ahlatci\_yatirim   ahlatciyatirim

**BORSA İSTANBUL BANKACILIK ENDEKSİYLE KRİTİK DİRENÇ SEVİYESİNİ TEST ETTİ.**

Borsa İstanbul'da Bist100 endeksi haftanın ilk işlem gününde %1 değer kazanarak günü 9.276 puan seviyesinde tamamladı. Güne alıcılı başlayan endeks açılışın ardından primlerini hızlandırırken seans içerisinde 200 günlük ortalaması olan 9.320 puan seviyesini test etti. Bankalar %3'e yaklaşan primleriyle endeksin primlerine öncülük ederken sınıai endeks görece zayıf kaldı. BİST100 ana hacmi 96 milyar TL seviyesinde gerçekleşirken, hacimlerdeki yüksek seyir devam etti. Haftanın ikinci işlem gününde ana endekste yatay bir açılış bekliyoruz.

TÜİK verilerine göre sanayi üretimi eylül ayında yıllık bazda %2,4 azalırken, bir önceki aya göre %1,6 artış gösterdi. Alt kırılımlar incelendiğinde aylık bazda madencilik ve taş ocakçılığı sektörü endeksi bir önceki aya göre %1,2 arttı, imalat sanayi sektörü endeksi %1,8 arttı ve elektrik, gaz, buhar ve iklimlendirme üretimi ve dağıtım sektörü endeksi %1,8 azaldı.

Eylül ayındaki işsizlik verilerine göre eylülde İşsizlik oranı eylülde değişim göstermeyerek %8,6 seviyesinde sabit kaldı. İşsiz sayısı bir önceki aya göre 35 bin kişi artarak 3 milyon 100 bin kişiye yükseldi. Geniş tanımlı işsizlik olarak nitelenen atıl işgücü oranı bir önceki aya göre 1,7 puan azalarak %25,6 oldu.

Sermaye Piyasası Kurulu Başkanı Ömer Gönül Adana Çukurova Üniversitesi'nde açıklamalarda bulundu. "Sermaye Piyasası Kurulu olarak asıl işimiz yatırımcının korunması ve piyasanın düzgün işleyişinin sağlanması. Özellikle sosyal medya mecralarından tüyo veya benzeri isimlerle yayılan bilgilerin önüne geçmeye çalışıyoruz. Ama şunu biliyoruz ki, eğer sizin finansal okuryazarlığınız yeterince yüksek olmazsa bu tuzaklara düşmeniz mümkün. Onun için biz oyuncu değil yatırımcı olmanızı istiyoruz. Yani borsaya yatırımcı olarak girmenizi çok önemsiyoruz." ifadelerini kullandı.

Haftanın ilk işlem gününde Wall Street endeksleri yatay pozitif seyrine devam etti. Teknoloji endeksi Nasdaq100 %0,06 primlenirken SP%500 %0,10, Sanayi endeksi Dow Jones ise %0,69 oranında değer artışı kaydetti.

**EKONOMİK  
TAKVİM**

ZAMAN	ÜLKE	ÖNEM	VERİ	BEKLENTİ	ÖNCEKİ	PERİYOT
10:00	Almanya	***	Tüketici Fiyat Endeksi (Aylık)	0,4%	0,0%	Ekim
10:00	Almanya	**	Tüketici Fiyat Endeksi (Yıllık)	2,00%	1,60%	Ekim
10:00	Türkiye	*	Cari Denge	2,85M	4,32M	Eylül
10:00	Türkiye	***	Perakende Satışlar (Aylık)	-	2,20%	Eylül
13:00	Almanya	**	Zew Ekonomik Güven Endeksi	13,2	13,1	Kasım

## XU100

12 Kasım 2024



Borsa İstanbul 100 Endeksi Pazartesi gününü yüzde 1 değişim ile 9277 seviyesinden tamamladı. Gün içerisinde endeks en düşük 9197 seviyesini görürken en yüksek 9330 seviyesine ulaştı. Borsa İstanbul 100 Endeksi 'nde bugün 9339 öncelikli direnç noktası olurken bu seviyenin aşılması ve yukarı yönlü hareketliliğin devam etmesi durumunda 9401 ve 9472 seviyeleri direnç noktası olarak takip edilebilir. Olası aşağı yönlü hareketlerde ise 9206 öncelikli destek olurken 9135 ve 9073 seviyeleri sonraki destek noktaları olarak izlenebilir.

**Dirençler: 9339 / 9401 / 9472**

**Destekler: 9206 / 9135 / 9073**

ENDEKS 30  
KONTRATI

12 Kasım 2024



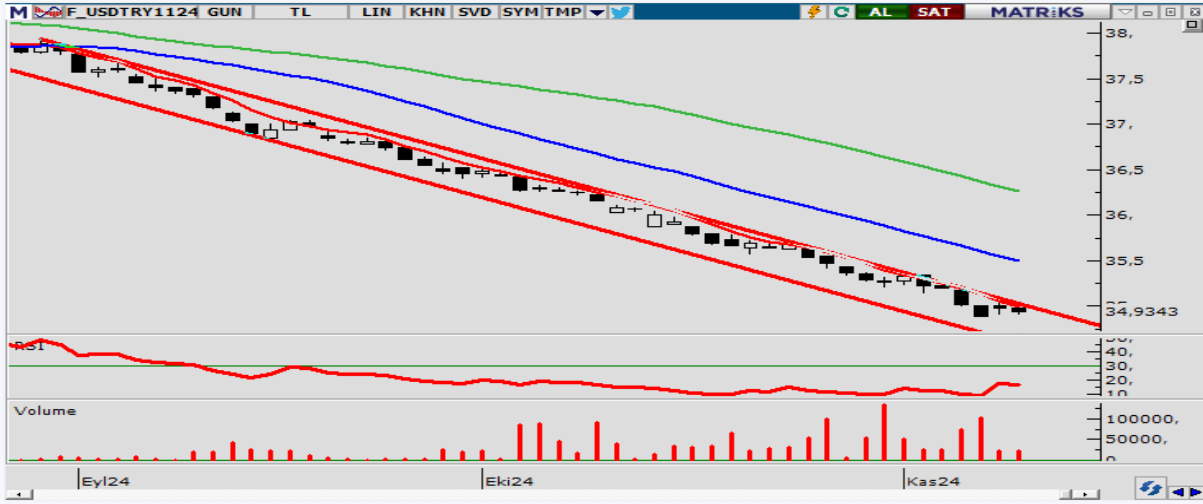
Borsa İstanbul 30 Endeks Aralık Kontratı Pazartesi gününü yüzde 0,72 değişim ile 10700 seviyesinden tamamladı. Gün içerisinde endeks en düşük 10577 seviyesini görürken en yüksek 10766 seviyesine ulaştı. Borsa İstanbul 30 Endeks Aralık Kontratı 'nda bugün 10785 öncelikli direnç noktası olurken bu seviyenin aşılması ve yukarı yönlü hareketliliğin devam etmesi durumunda 10870 ve 10974 seviyeleri direnç noktası olarak takip edilebilir. Olası aşağı yönlü hareketlerde ise 10595 öncelikli destek olurken 10491 ve 10406 seviyeleri sonraki destek noktaları olarak izlenebilir.

**Dirençler: 10785 / 10870 / 10974**

**Destekler: 10595 / 10491 / 10406**

USD/TRY  
KONTRATI

12 Kasım 2024



Dolar/TL Kasım Vadeli Kontrat Pazartesi gününü yüzde -0,17 değişim ile 34,9343 seviyesinden tamamladı. Gün içerisinde endeks en düşük 34,9087 seviyesini görürken en yüksek 35,0063 seviyesine ulaştı. Dolar/TL Kasım Vadeli Kontrat 'nda bugün 34,9908 öncelikli direnç noktası olurken bu seviyenin aşılması ve yukarı yönlü hareketliliğin devam etmesi durumunda 35,0474 ve 35,0884 seviyeleri direnç noktası olarak takip edilebilir. Olası aşağı yönlü hareketlerde ise 34,8932 öncelikli destek olurken 34,8522 ve 34,7956 seviyeleri sonraki destek noktaları olarak izlenebilir.

**Dirençler: 34,9908 / 35,0474 / 35,0884**

**Destekler: 34,8932 / 34,8522 / 34,7956**

ONS ALTIN  
KONTRATI

12 Kasım 2024



Ons Altın Aralık Vadeli Kontrati Pazartesi gününü yüzde -2,47 değişim ile 2647 seviyesinden tamamladı. Gün içerisinde endeks en düşük 2644 seviyesini görürken en yüksek 2701 seviyesine ulaştı. Ons Altın Aralık Vadeli Kontrati 'nda bugün 2684 öncelikli direnç noktası olurken bu seviyenin aşılması ve yukarı yönlü hareketliliğin devam etmesi durumunda 2722 ve 2742 seviyeleri direnç noktası olarak takip edilebilir. Olası aşağı yönlü hareketlerde ise 2627 öncelikli destek olurken 2607 ve 2569 seviyeleri sonraki destek noktaları olarak izlenebilir.

**Dirençler: 2684 / 2722 / 2742**

**Destekler: 2627 / 2607 / 2569**

### HİSSE HABERLERİ

12 Kasım 2024

**AKGRT:** Ekim ayı prim üretimi 3.187.070.000 TL'ye ulaşarak bir önceki yılın aynı ayına göre %47 arttı.

**BRSAN:** Üçüncü çeyrek gerçekleşmeleri ve yılının kalan dönemine ilişkin talep ve maliyet beklentilerindeki değişiklikler doğrultusunda satış hacmi 1,00-1,12 milyon ton aralığına, gelir 1,6-1,8 milyar dolar aralığına, FAVÖK marjı ise %5-%7 aralığına güncellendi.

**CANTE:** Venezuela'da devam eden operasyonlar kapsamında OFAC lisansına sahip bağlı ortaklık Denarius ile yürütülen mevcut faaliyetlere, ABD menşeli Chevron ile yapılmış olan ilave kontratlar eklendi. Denarius firmasının mevcut operasyonlar ve sadece yürürlükte olan kontratları ile 2025 yılında, 9,7 milyon dolar net kar elde etmesi öngörülüyor.

**GEDİK:** Şirket, 2024 yılı brüt kar büyüme beklentisini %25ten %10'a revize etti.

**KATMR:** Şirket %100 oranında bedelli sermaye artırımını kararı aldı.



# BİST VIOP Bülteni

## Ahlatcı Yatırım araştırma departmanı tarafından hazırlanmıştır.

Bizi seçtiğiniz için teşekkürler.

Hazırlayan;

<b>Tonguç ERBAŞ</b>	Genel Müdür Yardımcısı
<b>Diğer KURT</b>	Araştırma Uzmanı
<b>Deniz YAĞBASAN</b>	Araştırma Uzmanı
<b>Mehmet ÖZDEMİR</b>	Araştırma Uzman Yardımcısı

### GENEL MÜDÜRLÜK

#### İstanbul Genel Müdürlük Merkez Ofis

Maslak Mahallesi, Taşyoncası Sokak T4a Blok  
Kat: -1 NO: 256 Maslak 34485 Sarıyer / İVVSTANBUL

### ŞUBELERİMİZ

#### İstanbul Sarıyer Şube

Sarıyer Mahallesi Mesurburnu Caddesi No: 25 Sarıyer / İSTANBUL

#### Çorum Şube

Gülabbey Mahallesi, Eğridere Sokak No:17 Merkez / ÇORUM

### İRTİBAT BÜROLARIMIZ

#### Ankara İrtibat Bürosu

Söğütözü Caddesi No:2 Koç Kuleleri B Blok No:16 Söğütözü Çankaya/ ANKARA

#### Denizli İrtibat Bürosu

Gazi Mustafa Kemal Bulvarı Bina No: 53 Kat:4 Bağımsız Bölüm Pamukkale/DENİZLİ

#### Isparta İrtibat Bürosu

Çelebiler Mahallesi, Cadde 112, No:7, İç Kapı No: 11, 32000 Merkez/ İSPARTA

#### İstanbul Bağdat Caddesi İrtibat Bürosu

Feneryolu Mahallesi Gazi Muhtar Paşa Sk. No:59 Feneryolu Sitesi D:204 K:2 Kadıköy/İstanbul

#### İstanbul Göktürk İrtibat Bürosu

Göktürk Merkez Mah. İstanbul Cad. Telekom Sk. No:2 İç Kapı No: 36 34077 Eyüpsultan/İSTANBUL

#### İzmir İrtibat Bürosu

Mansuroğlu Mah. 1593/1 Sok. Lider Centrio C Blok No:6 K2:D17 Bayraklı/İZMİR

#### Gaziantep İrtibat Bürosu

Batıkent Mah. Kürşat Tüzmen Bulvarı 9075 Sok. Trio Terrace Kat : 1 B Blok NO:31 Şehitkamil/GAZİANTEP

#### Konya İrtibat Bürosu

Musella Bağları Mah. Kule Cad. Kule Plaza İş Merkezi K:13 N:2/18 Selçuklu/KONYA

Mersis No: 0010056453000026

### Sermaye Piyasası Kurulunun "Yatırım Hizmetleri ve Faaliyetleri İle Yan Hizmetlere İlişkin Esaslar" Hakkında Tebliği Uyarınca Yayınlanması Zorunlu Olan

Burada yer alan yatırım, bilgi, yorum ve tavsiyeler yatırım danışmanlığı kapsamında değildir. Yatırım danışmanlığı hizmeti, yetkili kuruluşlar tarafından kişilerin risk ve getiri tercihleri dikkate alınarak kişiye özel sunulmaktadır. Burada yer alan yorum ve tavsiyeler ise genel niteliktedir. Bu tavsiyeler mali durumunuz ile risk ve getiri tercihlerinize uygun olmayabilir. Bu nedenle, sadece burada yer alan bilgilere dayanarak yatırım kararı verilmesi beklentilerinize uygun sonuçlar doğurmayabilir.

ahlatci\_yatirim ahlatciyatirim

ahlatciyatirim.com.tr

444 0 968

bilgi@ahlatciyatirim.com.tr

AHLATCI YATIRIM ARAŞTIRMA

AHLATCI  
YATIRIM