

# BİST VİOP Bülteni

15 Kasım  
2024



[ahlatciyatirim.com.tr](http://ahlatciyatirim.com.tr)

   ahlatci\_yatirim   ahlatciyatirim

## ALIMLARIN GENELE YAYILDIĞI GÜNDE BİST100 ENDEKSİ DÜŞEN TRENDİNİ AŞTI

Borsa İstanbul'da Bist100 endeksi haftanın dördüncü işlem gününde %1,29 yükselişle günü 9.420 puan seviyesinde tamamladı. Sabah pozitif açılışın ardından primler hızlanırken gün içerisinde volatilité yüksek seyretti. Takip edilen 200 günlük hareketli ortalamanın üzerinde kapanış gerçekleştiren ana endeks 22 temmuzdan bu yana sürdürdüğü düşen trendini yukarı yönlü aşmış oldu. Günlük işlem hacmi 89 milyar TL olarak gerçekleşirken, 100 milyar TL'nin altında kalan rakam dikkat çekti. Dünkü yükseliş hareketi tüm alt endekslere yayılırken haftanın son işlem gününde endekste yatay pozitif bir açılış bekliyoruz.

TCMB rezerv verilerine göre Türkiye'nin döviz rezervleri geçtiğimiz hafta gerileme kaydetti. Brüt rezervler 8 Kasım haftasında 157,3 milyar dolar oldu. Bir önceki hafta brüt rezervler 159,6 milyar dolar ile rekor tazelemişti. Net rezerv tarafında ise 61,2 milyar dolardan 60,7 milyar dolara gerileme görüldü. Verilere göre swap hariç net rezervler ise 8 Kasım'da 45,1 milyar dolara düştü. Bir önceki hafta bu rezervler 45,7 milyar dolar seviyesindeydi.

Haftalık yayımlanan menkul kıymet istatistiklerine göre yabancı yatırımcılar geçtiğimiz ABD seçim haftasında hisse senedinde satışa yönelirken az da olsa tahvilde alım gerçekleştirmeye devam etti. 8 Kasım haftasında 164 milyon dolarlık hisse senedi satışı gerçekleştiren yurt dışı yerleşikler aynı hafta 150 milyon dolarlık devlet iç borçlanma senedi alımı gerçekleştirdi.

Yakından takip edilen Kur Korumalı Mevduat hesapları geçtiğimiz hafta gerilemeye devam etti. BDDK verilerine göre geçen hafta KKM 49 milyar TL düşüş gösterdi. Bir önceki hafta kur korumalı mevduatlar 36,4 milyar TL gerilemişti. Verilere göre kur korumalı mevduatların toplam büyüklüğü de 8 Kasım haftası itibarıyla 1,29 trilyon TL olarak kaydedildi.

EKONOMİK  
TAKVİM

ZAMAN



ÜLKE



ÖNEM



VERİ



BEKLENTİ



ÖNCEKİ



PERİYOT

ZAMAN	ÜLKE	ÖNEM	VERİ	BEKLENTİ	ÖNCEKİ	PERİYOT
10:00	İngiltere	***	Gayri Safi Yurt İçi Hasıla (Aylık)	0,2%	0,2%	Eylül
10:00	İngiltere	**	Sanayi Üretimi (Aylık)	0,20%	0,50%	Eylül
11:00	Türkiye	**	Bütçe Dengesi	-	-100,50M	Ekim
16:30	ABD	***	Perakende Satışlar (Aylık)	0,30%	0,40%	Ekim
17:15	ABD	**	Sanayi Üretimi (Aylık)	-0,30%	-0,30%	Ekim
18:00	ABD	**	İşletme Stokları (Aylık)	0,20%	0,30%	Eylül

## XU100

15 Kasım 2024



Borsa İstanbul 100 Endeksi Perşembe gününü yüzde 1,29 değişim ile 9420 seviyesinden tamamladı. Gün içerisinde endeks en düşük 9335 seviyesini görürken en yüksek 9438 seviyesine ulaştı. Borsa İstanbul 100 Endeksi 'nde bugün 9460 öncelikli direnç noktası olurken bu seviyenin aşılması ve yukarı yönlü hareketliliğin devam etmesi durumunda 9500 ve 9563 seviyeleri direnç noktası olarak takip edilebilir. Olası aşağı yönlü hareketlerde ise 9358 öncelikli destek olurken 9296 ve 9256 seviyeleri sonraki destek noktaları olarak izlenebilir.

**Dirençler: 9460 / 9500 / 9563**

**Destekler: 9358 / 9296 / 9256**

ENDEKS 30  
KONTRATI

15 Kasım 2024



Borsa İstanbul 30 Endeks Aralık Kontratı Perşembe gününü yüzde 1,27 değişim ile 10836 seviyesinden tamamladı. Gün içerisinde endeks en düşük 10668 seviyesini görürken en yüksek 10849 seviyesine ulaştı. Borsa İstanbul 30 Endeks Aralık Kontratı 'nda bugün 10901 öncelikli direnç noktası olurken bu seviyenin aşılması ve yukarı yönlü hareketliliğin devam etmesi durumunda 10965 ve 11081 seviyeleri direnç noktası olarak takip edilebilir. Olası aşağı yönlü hareketlerde ise 10720 öncelikli destek olurken 10604 ve 10539 seviyeleri sonraki destek noktaları olarak izlenebilir.

**Dirençler: 10901 / 10965 / 11081**

**Destekler: 10720 / 10604 / 10539**

USD/TRY  
KONTRATI

15 Kasım 2024



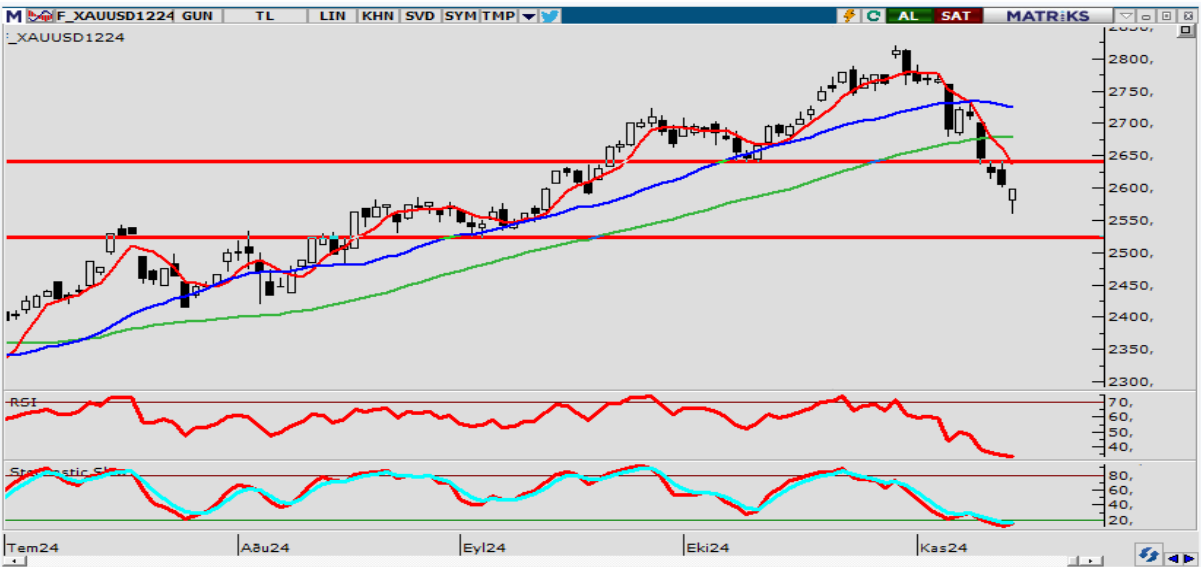
Dolar/TL Kasım Vadeli Kontrat Perşembe gününü yüzde -0,13 değişim ile 34,8373 seviyesinden tamamladı. Gün içerisinde endeks en düşük 34,8373 seviyesini görürken en yüksek 34,8936 seviyesine ulaştı. Dolar/TL Kasım Vadeli Kontrat 'nda bugün 34,8748 öncelikli direnç noktası olurken bu seviyenin aşılması ve yukarı yönlü hareketliliğin devam etmesi durumunda 34,9124 ve 34,9311 seviyeleri direnç noktası olarak takip edilebilir. Olası aşağı yönlü hareketlerde ise 34,8185 öncelikli destek olurken 34,7998 ve 34,7622 seviyeleri sonraki destek noktaları olarak izlenebilir.

**Dirençler: 34,8748 / 34,9124 / 34,9311**

**Destekler: 34,8185 / 34,7998 / 34,7622**

ONS ALTIN  
KONTRATI

15 Kasım 2024



Ons Altın Aralık Vadeli Kontrati Perşembe gününü yüzde -1,3 değişim ile 2587 seviyesinden tamamladı. Gün içerisinde endeks en düşük 2560 seviyesini görürken en yüksek 2588 seviyesine ulaştı. Ons Altın Aralık Vadeli Kontrati 'nda bugün 2597 öncelikli direnç noktası olurken bu seviyenin aşılması ve yukarı yönlü hareketliliğin devam etmesi durumunda 2607 ve 2625 seviyeleri direnç noktası olarak takip edilebilir. Olası aşağı yönlü hareketlerde ise 2569 öncelikli destek olurken 2550 ve 2541 seviyeleri sonraki destek noktaları olarak izlenebilir.

**Dirençler: 2597 / 2607 / 2625**

**Destekler: 2569 / 2550 / 2541**

### HİSSE HABERLERİ

15 Kasım 2024

**ADESE:** Siirt'te bulunan arazi GES projesi kapsamında Yatırım Teşvik Belgesi başvurusu onaylandı. Toplam yatırım tutarı 170.217.242 TL'dir.

**ALVES:** Yurtiçi yerleşik bayiler ile Bayi ve alt bayi stok yönetimi sistemi çalışması sonucunda 247.148.318 TL +KDV tutarlı satış sözleşmeleri imzalandı.

**ANHYT:** Ocak-Ekim dönemine ait brüt prim üretimi, hayat dalı 9.941.734.743 TL, hayat dışı 1.33.625 TL olmak üzere toplam 9.943.068.367 TL olarak gerçekleşti.

**IMASM:** Bağımsız Devletler Topluluğunda mukim müşterileriyle imzalanan ve gelecek yıl sevkiyatı yapılmak üzere toplam bedeli 2.435.000 dolar Un Üretim Tesisi Komple Proje anlaşmasının peşinat ödemesi şirket hesabına ulaştı.

**OZATD:** Yurt dışında mukim bir firma ile imzalanan sözleşme kapsamında geminin tamir, bakım onarımı başarı ile tamamlandı. Gelen ilave talepler doğrultusunda nihai sözleşme tutarı 2.000.000 dolardan 3.075.000 dolara yükseldi.



# BİST VIOP Bülteni

## Ahlatcı Yatırım araştırma departmanı tarafından hazırlanmıştır.

Bizi seçtiğiniz için teşekkürler.

Hazırlayan;

<b>Tonguç ERBAŞ</b>	Genel Müdür Yardımcısı
<b>Diğer KURT</b>	Araştırma Uzmanı
<b>Deniz YAĞBASAN</b>	Araştırma Uzmanı
<b>Mehmet ÖZDEMİR</b>	Araştırma Uzman Yardımcısı

### GENEL MÜDÜRLÜK

#### İstanbul Genel Müdürlük Merkez Ofis

Maslak Mahallesi, Taşyoncası Sokak T4a Blok  
Kat: -1 NO: 256 Maslak 34485 Sarıyer / İVVSTANBUL

### ŞUBELERİMİZ

#### İstanbul Sarıyer Şube

Sarıyer Mahallesi Mesurburnu Caddesi No: 25 Sarıyer / İSTANBUL

#### Çorum Şube

Gülabbey Mahallesi, Eğridere Sokak No:17 Merkez / ÇORUM

### İRTİBAT BÜROLARIMIZ

#### Ankara İrtibat Bürosu

Söğütözü Caddesi No:2 Koç Kuleleri B Blok No:16 Söğütözü Çankaya/ ANKARA

#### Denizli İrtibat Bürosu

Gazi Mustafa Kemal Bulvarı Bina No: 53 Kat:4 Bağımsız Bölüm Pamukkale/DENİZLİ

#### Isparta İrtibat Bürosu

Çelebiler Mahallesi, Cadde 112, No:7, İç Kapı No: 11, 32000 Merkez/ İSPARTA

#### İstanbul Bağdat Caddesi İrtibat Bürosu

Feneryolu Mahallesi Gazi Muhtar Paşa Sk. No:59 Feneryolu Sitesi D:204 K:2 Kadıköy/İstanbul

#### İstanbul Göktürk İrtibat Bürosu

Göktürk Merkez Mah. İstanbul Cad. Telekom Sk. No:2 İç Kapı No: 36 34077 Eyüpsultan/İSTANBUL

#### İzmir İrtibat Bürosu

Mansuroğlu Mah. 1593/1 Sok. Lider Centrio C Blok No:6 K2:D17 Bayraklı/İZMİR

#### Gaziantep İrtibat Bürosu

Batıkent Mah. Kürşat Tüzmen Bulvarı 9075 Sok. Trio Terrace Kat : 1 B Blok NO:31 Şehitkamil/GAZİANTEP

#### Konya İrtibat Bürosu

Musella Bağları Mah. Kule Cad. Kule Plaza İş Merkezi K:13 N:2/18 Selçuklu/KONYA

Mersis No: 0010056453000026

### Sermaye Piyasası Kurulunun "Yatırım Hizmetleri ve Faaliyetleri İle Yan Hizmetlere İlişkin Esaslar" Hakkında Tebliği Uyarınca Yayınlanması Zorunlu Olan

Burada yer alan yatırım, bilgi, yorum ve tavsiyeler yatırım danışmanlığı kapsamında değildir. Yatırım danışmanlığı hizmeti, yetkili kuruluşlar tarafından kişilerin risk ve getiri tercihleri dikkate alınarak kişiye özel sunulmaktadır. Burada yer alan yorum ve tavsiyeler ise genel niteliktedir. Bu tavsiyeler mali durumunuz ile risk ve getiri tercihlerinize uygun olmayabilir. Bu nedenle, sadece burada yer alan bilgilere dayanarak yatırım kararı verilmesi beklentilerinize uygun sonuçlar doğurmayabilir.

ahlatci\_yatirim ahlatciyatirim

ahlatciyatirim.com.tr

444 0 968  
bilgi@ahlatciyatirim.com.tr

AHLATCI  
YATIRIM

AHLATCI YATIRIM ARAŞTIRMA