

# BİST VİOP Bülteni

19 Kasım  
2024



[ahlatciyatirim.com.tr](http://ahlatciyatirim.com.tr)

   ahlatci\_yatirim   ahlatciyatirim

## HAFTAYA SAKİN SEYİRLE BAŞLAYAN BİST'TE BANKALARA İLGİ DEVAM EDİYOR

Borsa İstanbul'da BİST100 endeksi haftanın ilk işlem gününde %0,06 primle günü 9.395 puan seviyesinde yatay tamamladı. Açılışın ardından satışların ağır bastığı günde 9.300 seviyelerine doğru geri çekilme izlense de kapanışa doğru gelen alımlarla eksilerini silmiş oldu. Son dönemde ciddi primlenme yaşayan bankalar %0,72 yükselişi ile endeksi taşıırken, BİM, Turkcell gibi hisselerdeki kayıplarla hizmetler endeksi negatif tarafta yer alan tek alt endeks oldu. İşlem hacmi 80 milyar TL gibi bir rakamla düşük seyretmeye devam ederken, kritik 9.400 bölgesinde zorlanmalar dikkat çekti. Haftanın ikinci gününe başlarken endekste yatay pozitif bir açılış bekliyoruz.

TÜİK'in açıkladığı verilere göre yılın üçüncü çeyreğinde işsizlik oranı bir önceki çeyreğe göre 20 bin kişi azalarak 3 milyon 106 bin kişi oldu. İşsizlik oranı ise 0,1 puanlık azalış ile yüzde 8,7 seviyesinde gerçekleşti. İşsizlik oranı erkeklerde %6,9, kadınlarda %12,1 olarak tahmin edildi. İşgücüne katılma oranı bir önceki döneme göre 0,1 artış göstererek %54,3 olurken, 15-24 yaş grubunu kapsayan genç işsizlik oranı 0,5 puan artış gösterdi.

Bu hafta perşembe günü gerçekleştirilecek TCMB faiz kararı öncesi Deutsche Bank'ın değerlendirmesi paylaşıldı. Türkiye ekonomisinde kademeli yavaşlama olduğu, çekirdek enflasyon dinamiklerinin 'daha yapıcı' enflasyon görünümüne işaret ettiği belirtilirken, "Son iki ayda üst üste gelen negatif enflasyon sürprizi, Merkez Bankası'nın bu toplantıda faizleri değiştirmemesine neden olabilir" denildi. Ayrıca Deutsche Bank, ilk faiz indirimi için tahminlerini 2025 Ocak'tan 250 baz puan faiz indirim beklentisiyle 2024 Aralık'a çekti.

Uluslararası Enerji Ajansı Başkanı Fatih Birol, Türkiye'nin özellikle rüzgar, güneş ve jeotermal enerjisinde önemli bir potansiyele sahip olduğunu belirterek, "Türkiye, yenilenebilir enerjide dünyanın en önde gelen ülkelerinden bir tanesidir" ifadelerini kullandı.

EKONOMİK  
TAKVİM

ZAMAN	ÜLKE	ÖNEM	VERİ	BEKLENTİ	ÖNCEKİ	PERİYOT
12:00	Avrupa	*	Cari Denge	27,0M	31,5M	Eylül
13:00	İngiltere	**	BOE Başkanı Bailey'nin Konuşması	-	-	-
13:00	Avrupa	**	Tüketici Fiyat Endeksi (Aylık)	0,30%	-0,10%	Ekim
13:00	Avrupa	***	Tüketici Fiyat Endeksi (Yıllık)	2,00%	1,70%	Ekim
16:30	ABD	**	İnşaat İzinleri	1,440M	1,425M	Ekim
16:30	ABD	**	İnşaat Başlangıçları (Aylık)	-	-0,50%	Ekim

## XU100

19 Kasım 2024



Borsa İstanbul 100 Endeksi Pazartesi gününü yüzde 0,06 değişim ile 9395 seviyesinden tamamladı. Gün içerisinde endeks en düşük 9315 seviyesini görürken en yüksek 9445 seviyesine ulaştı. Borsa İstanbul 100 Endeksi 'nde bugün 9455 öncelikli direnç noktası olurken bu seviyenin aşılması ve yukarı yönlü hareketliliğin devam etmesi durumunda 9515 ve 9585 seviyeleri direnç noktası olarak takip edilebilir. Olası aşağı yönlü hareketlerde ise 9325 öncelikli destek olurken 9255 ve 9195 seviyeleri sonraki destek noktaları olarak izlenebilir.

**Dirençler: 9455 / 9515 / 9585**

**Destekler: 9325 / 9255 / 9195**

ENDEKS 30  
KONTRATI

19 Kasım 2024



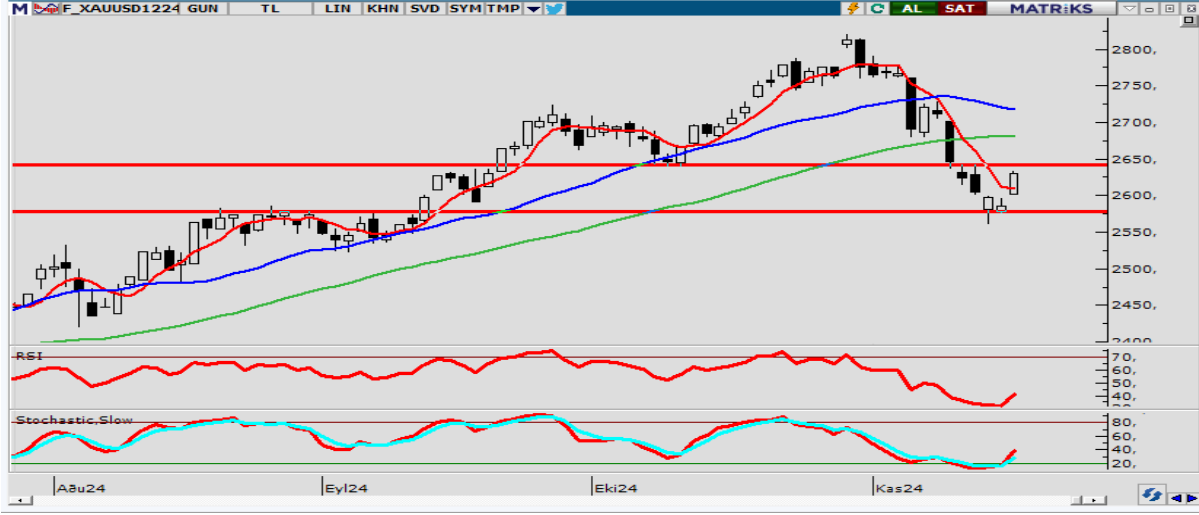
Borsa İstanbul 30 Endeks Aralık Kontratı Pazartesi gününü yüzde 0,04 değişim ile 10739 seviyesinden tamamladı. Gün içerisinde endeks en düşük 10622 seviyesini görürken en yüksek 10833 seviyesine ulaştı. Borsa İstanbul 30 Endeks Aralık Kontratı 'nda bugün 10841 öncelikli direnç noktası olurken bu seviyenin aşılması ve yukarı yönlü hareketliliğin devam etmesi durumunda 10943 ve 11052 seviyeleri direnç noktası olarak takip edilebilir. Olası aşağı yönlü hareketlerde ise 10629 öncelikli destek olurken 10520 ve 10418 seviyeleri sonraki destek noktaları olarak izlenebilir.

**Dirençler: 10841 / 10943 / 11052**

**Destekler: 10629 / 10520 / 10418**

USD/TRY  
KONTRATI

19 Kasım 2024



Dolar/TL Kasım Vadeli Kontrat Pazartesi gününü yüzde 0,35 değişim ile 35,0011 seviyesinden tamamladı. Gün içerisinde endeks en düşük 34,8287 seviyesini görürken en yüksek 35,0422 seviyesine ulaştı. Dolar/TL Kasım Vadeli Kontrat 'nda bugün 35,086 öncelikli direnç noktası olurken bu seviyenin aşılması ve yukarı yönlü hareketliliğin devam etmesi durumunda 35,1708 ve 35,2995 seviyeleri direnç noktası olarak takip edilebilir. Olası aşağı yönlü hareketlerde ise 34,8725 öncelikli destek olurken 34,7438 ve 34,659 seviyeleri sonraki destek noktaları olarak izlenebilir.

**Dirençler: 35,086 / 35,1708 / 35,2995**

**Destekler: 34,8725 / 34,7438 / 34,659**

ONS ALTIN  
KONTRATI

19 Kasım 2024



Ons Altın Aralık Vadeli Kontratı Pazartesi gününü yüzde 1,38 değişim ile 2630 seviyesinden tamamladı. Gün içerisinde endeks en düşük 2602 seviyesini görürken en yüksek 2630 seviyesine ulaştı. Ons Altın Aralık Vadeli Kontratı 'nda bugün 2639 öncelikli direnç noktası olurken bu seviyenin aşılması ve yukarı yönlü hareketliliğin devam etmesi durumunda 2649 ve 2668 seviyeleri direnç noktası olarak takip edilebilir. Olası aşağı yönlü hareketlerde ise 2611 öncelikli destek olurken 2592 ve 2583 seviyeleri sonraki destek noktaları olarak izlenebilir.

**Dirençler: 2639 / 2649 / 2668**

**Destekler: 2611 / 2592 / 2583**

### HİSSE HABERLERİ

19 Kasım 2024

**AZTEK:** Şirket, Boompods EU Sp. z o.o kulaklık, hoparlör ve mobil cihaz aksesuarları grubu ürünlerinin Türkiye münhasır yetkili distribütörü olarak atandı. Sözleşme kapsamında Türkiye’de yer alan havalimanları ve gümrük vergisinden muaf alanlar da dahil olmak üzere kanallara satış ve dağıtım yapılabilecek.

**BMSCH:** Şirket %177 oranında bedelsiz sermaye artırımını kararı aldı.

**CWENE:** 2025 yılı faaliyet dönemi boyunca ürün alımına ilişkin olarak toplam 16 satış noktası ile toplamda KDV hariç 1.077.000.000 TL tutarında ürün satışı çerçeve sözleşme imzalandı. Ürünlerin kısımlar halinde 2025 yılı sonuna kadar teslimi planlanıyor.

**ISDMR:** 6 Şubat 2023’te yaşanan deprem nedeniyle, sigorta kapsamında tahsil edilecek hasar tazminatına ilişkin 155 milyon doların daha tahsil edilmesine yönelik anlaşma sağlandı. Böylece toplam 360 milyon dolar için mutabakata varıldı. Tahsilatın yıl sonuna kadar tamamlanması planlanıyor.

**OTTO:** Şirket Borsa İstanbul’a Alt Pazar’a geçiş için başvuru gerçekleştirdi.



# BİST VIOP Bülteni

## Ahlatcı Yatırım araştırma departmanı tarafından hazırlanmıştır.

Bizi seçtiğiniz için teşekkürler.

Hazırlayan;

<b>Tonguç ERBAŞ</b>	Genel Müdür Yardımcısı
<b>Diğer KURT</b>	Araştırma Uzmanı
<b>Deniz YAĞBASAN</b>	Araştırma Uzmanı
<b>Mehmet ÖZDEMİR</b>	Araştırma Uzman Yardımcısı

### GENEL MÜDÜRLÜK

#### İstanbul Genel Müdürlük Merkez Ofis

Maslak Mahallesi, Taşyoncası Sokak T4a Blok  
Kat: -1 NO: 256 Maslak 34485 Sarıyer / İVVSTANBUL

### ŞUBELERİMİZ

#### İstanbul Sarıyer Şube

Sarıyer Mahallesi Mesurburnu Caddesi No: 25 Sarıyer / İSTANBUL

#### Çorum Şube

Gülabbey Mahallesi, Eğridere Sokak No:17 Merkez / ÇORUM

### İRTİBAT BÜROLARIMIZ

#### Ankara İrtibat Bürosu

Söğütözü Caddesi No:2 Koç Kuleleri B Blok No:16 Söğütözü Çankaya/ ANKARA

#### Denizli İrtibat Bürosu

Gazi Mustafa Kemal Bulvarı Bina No: 53 Kat:4 Bağımsız Bölüm Pamukkale/DENİZLİ

#### Isparta İrtibat Bürosu

Çelebiler Mahallesi, Cadde 112, No:7, İç Kapı No: 11, 32000 Merkez/ İSPARTA

#### İstanbul Bağdat Caddesi İrtibat Bürosu

Feneryolu Mahallesi Gazi Muhtar Paşa Sk. No:59 Feneryolu Sitesi D:204 K:2 Kadıköy/İstanbul

#### İstanbul Göktürk İrtibat Bürosu

Göktürk Merkez Mah. İstanbul Cad. Telekom Sk. No:2 İç Kapı No: 36 34077 Eyüpsultan/İSTANBUL

#### İzmir İrtibat Bürosu

Mansuroğlu Mah. 1593/1 Sok. Lider Centrio C Blok No:6 K2:D17 Bayraklı/İZMİR

#### Gaziantep İrtibat Bürosu

Batıkent Mah. Kürşat Tüzmen Bulvarı 9075 Sok. Trio Terrace Kat : 1 B Blok NO:31 Şehitkamil/GAZİANTEP

#### Konya İrtibat Bürosu

Musella Bağları Mah. Kule Cad. Kule Plaza İş Merkezi K:13 N:2/18 Selçuklu/KONYA

Mersis No: 0010056453000026

### Sermaye Piyasası Kurulunun "Yatırım Hizmetleri ve Faaliyetleri İle Yan Hizmetlere İlişkin Esaslar" Hakkında Tebliği Uyarınca Yayınlanması Zorunlu Olan

Burada yer alan yatırım, bilgi, yorum ve tavsiyeler yatırım danışmanlığı kapsamında değildir. Yatırım danışmanlığı hizmeti, yetkili kuruluşlar tarafından kişilerin risk ve getiri tercihleri dikkate alınarak kişiye özel sunulmaktadır. Burada yer alan yorum ve tavsiyeler ise genel niteliktedir. Bu tavsiyeler mali durumunuz ile risk ve getiri tercihlerinize uygun olmayabilir. Bu nedenle, sadece burada yer alan bilgilere dayanarak yatırım kararı verilmesi beklentilerinize uygun sonuçlar doğurmayabilir.

ahlatci\_yatirim ahlatciyatirim

ahlatciyatirim.com.tr

444 0 968

bilgi@ahlatciyatirim.com.tr

AHLATCI YATIRIM ARAŞTIRMA

AHLATCI  
YATIRIM