

Sabah Bülteni

20 Kasım
2024



ahlatciyatirim.com.tr

   [ahlatci_yatirim](#)   [ahlatciyatirim](#)

ASYA PİYASALARI KARIŞIK GÖRÜNÜM İZLERKEN EMTİA FİYATLARI POZİTİF SEYREDİYOR

Euro Bölgesi'nde yıllık enflasyon, eylülde yüzde 1,7 seviyesindeyken ekimde yüzde 2'ye yükseldi. Aylık bazda tüketici fiyat endeksi (TÜFE) ise yüzde 0,3 artış gösterdi. Piyasa beklentileri, yıllık enflasyonun yüzde 2, aylık enflasyonun ise yüzde 0,3 olması yönündeydi. Çekirdek enflasyon ise ekimde yıllık yüzde 2,7, aylık yüzde 0,2 olarak ölçüldü.

İngiltere Savunma Bakanı John Healey, Rusya-Ukrayna Savaşı'nın 1000. Gününde İngiltere Parlamentosu'nda yaptığı açıklamada, uluslararası ortaklar ve müttefiklerin Ukrayna'yı desteklemek ve Rusya Devlet Başkanı Vladimir Putin'in başarısız olmasını sağlamak için iş birliği yapması gerektiğini belirtti. Ayrıca, İngiltere'nin Ukrayna'ya 7,5 milyon sterlin değerinde yeni saldırı ve gözetleme dronları sağlamak üzere ek askeri yardım yapacağını duyurdu.

ABD'de konut başlangıçları, Ekim ayında yüzde 3,1 düşüşle yıllık 1,31 milyon seviyesine geriledi. Bu veri, piyasa beklentisi olan 1,33 milyonun altında kaldı. Eylül ayında konut başlangıçlarında yüzde 1,9'luk bir düşüş görülmüş ve sayı 1,35 milyon olmuştu. İnşaat izinleri ise 1,41 milyona düştü.

Japonya'nın ihracatı, Ekim ayında yıllık bazda yüzde 3,1 artarak 9 trilyon 427 milyar yene ulaştı. Bu artış, Eylül ayında yıllık bazda yüzde 1,7'lik düşüşün ardından güçlü bir toparlanmayı işaret etti. Beklentiler ise ihracatın yüzde 1 artacağı yönündeydi.

Çin Merkez Bankası, temel kredi faiz oranlarını (LPR) 1 yıl vadede yüzde 3,1, 5 yıl vadede yüzde 3,6 seviyesinde sabit tuttu.

Uluslararası Para Fonu (IMF), Ukrayna'ya yönelik kredi programının altıncı incelemesini tamamlayarak 1,1 milyar dolarlık ödeme için anlaşmaya vardı.

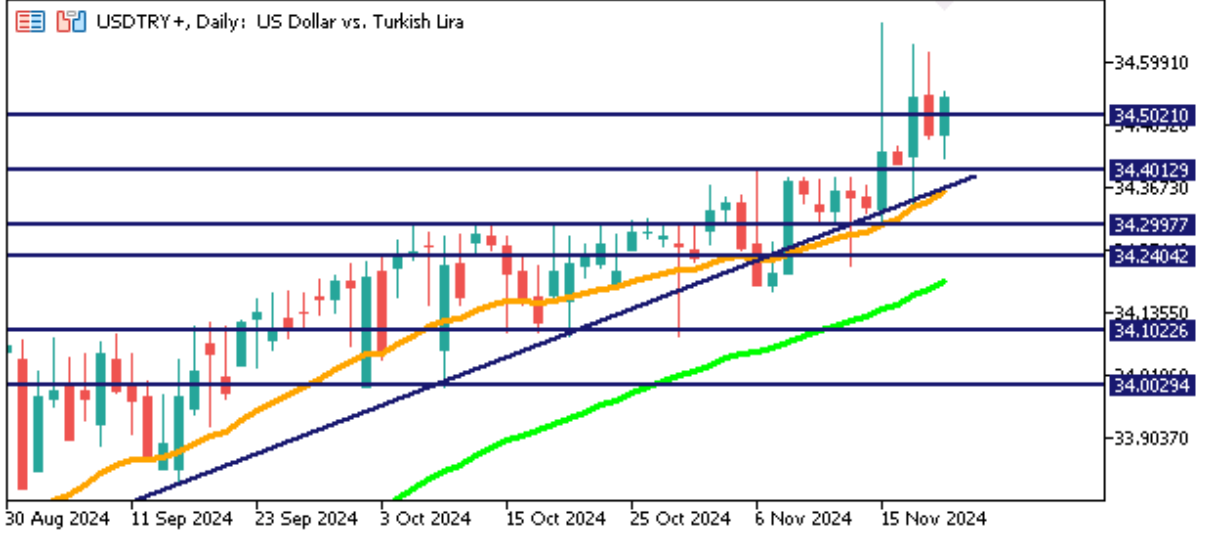
ABD Ulusal Güvenlik Konseyi Sözcüsü, Bloomberg'e yaptığı açıklamada, Rusya'nın nükleer silah kullanma eşiğini düşürme kararına karşılık ABD'nin nükleer duruşunu değiştirmesi için bir neden görmediğini ifade etti.

**EKONOMİK
TAKVİM**

ZAMAN	ÜLKE	ÖNEM	VERİ	BEKLENTİ	ÖNCEKİ	PERİYOT
10:00	İngiltere	***	Tüketici Fiyat Endeksi (Yıllık)	2,20%	1,70%	Ekim
10:00	İngiltere	**	Tüketici Fiyat Endeksi (Aylık)	-	0,00%	Ekim
10:00	Almanya	**	Üretici Fiyat Endeksi (Aylık)	-0,10%	-0,50%	Ekim
16:00	Avrupa	**	ECB Başkanı Lagarde'nin Konuşması	-	-	-

USD/TRY

20 Kasım



Kurda 34,40TL geçildikten sonra hareketliliği yüksek günler görmekteyiz. Fiyat tekrar 50 günlük hareketli ortalamasına doğru yaklaşıyor. Yarın açıklanacak olan Türkiye Cumhuriyet Merkez Bankası kararı yüksek oynaklığa neden olabilir. Bu sebepten bugün de karışık seyrin devamını izleyebiliriz. Piyasa katılımcılarının tamamı faizin sabit tutulacağı yönünde ankete görüş bildiriyor. Bugün yurtiçinde ve ABD'de veri akışı sakin olacak. Teknik olarak geri çekilmelerde 34,40TL kısa vadeli destek bölgesi olmaya devam ediyor. 34,15TL ve 34,00TL bu seviye altında fiyatlamalarda diğer destek bölgeleri. Yükselişlerde ise 34,60TL ilk direnç, bu seviye üzerine geçişlerde 34,65TL ve üzerinde 34,70TL direnç bölgeleri olarak değerlendirilebilir.

EUR/TRY

20 Kasım



Çaprazda yukarı yönlü tepki hareketinin 21 günlük hareketli ortalamasında son bulduğunu takip ediyoruz. Aynı zamanda kısa vadeli hareketli ortalamalarıyla da fiyatlar sıkışmış vaziyette seyrediyor. Geniş perspektiften baktığımızda ana düşüşün bir yükseliş tepkisi verdiğini görmekteyiz. TL'nin Euro'ya karşın sınırlı değer kazanımlarını önümüzdeki günlerde görmeye devam edebiliriz. Bugün veri akışı sakin. Teknik olarak 36,45TL seviyesi ilk destek bölgesi olacaktır. Bu seviye altına geri çekilmelerde 36,30TL ve 36,20TL diğer destek bölgeleri olarak izlenebilir. Olası yükseliş denemelerinde 36,80TL ilk direnç seviyesi olarak takip edilebilir. Bu seviye üzerinde 36,90TL diğer direnç seviyesi ve 37,00TL ana diğer direnç bölgeleri olarak kısa vadeli takip edilebilir.

EUR/USD

20 Kasım



Paritede hem düşüşün artık dinlenmeye başladığını hem de bu bölgenin psikolojik yatay seviye ile indikatörlerin dipten dönüş sinyalleri gösterebileceği bölge olduğunu görmekteyiz. Fed tarafından beklenen aralık ayındaki 25 baz puanlık faiz indirimi swap piyasasında %55 olasılığa düştü. Dün Avrupa bölgesinde açıklanan enflasyon verisi beklentilere paraleldi ve yönü değiştirmede. Bugün veri akışı sakin. Teknik olarak ilk destek seviyesi 1,0570 olarak karşımıza çıkıyor, bu seviye altında 1,0550 ve sonrasında 1,0525 destek seviyeleri olarak takip edilebilir. Yükseliş denemelerinde 1,0610 ana direnç seviyesi, bu seviye yukarı geçilmesi durumunda 1,0620 ve 1,0660 kısa vadeli diğer direnç bölgeleri olmaya devam edecek.

ONS ALTIN

20 Kasım



Ons altın tarafında fiyat son günlerde aşağı kırdığı trendin içerisine dünkü yükselişle kendini yeniden attı. Bu noktada ons altın jeopolitik gerilimlerin devamında Trump görevi devralana kadar sıcak günler geçirebilir. Aralıktaki Fed faiz indirimine kadar yüksek oynaklık görebiliriz fakat eski zirve 2790 doların geçilmesi kolay olmayacaktır. Fiyat hareketli ortalamalarına geldi ve yükseliş tepkisi yavaşlayabilir. Teknik olarak 2600 dolar ilk destek bölgesi olarak takip edilebilir. Destek seviyeleri 2580 dolar ve daha aşağıda 2560 dolar olarak takip edilebilir. Yükseliş denemelerinde 2665 dolar direnç seviyesi. Bu seviye yukarı yönlü geçilmesi durumunda 2680 ve 27000 dolar seviyeleri diğer direnç bölgeleri olarak izlenebilir.

GBP/USD

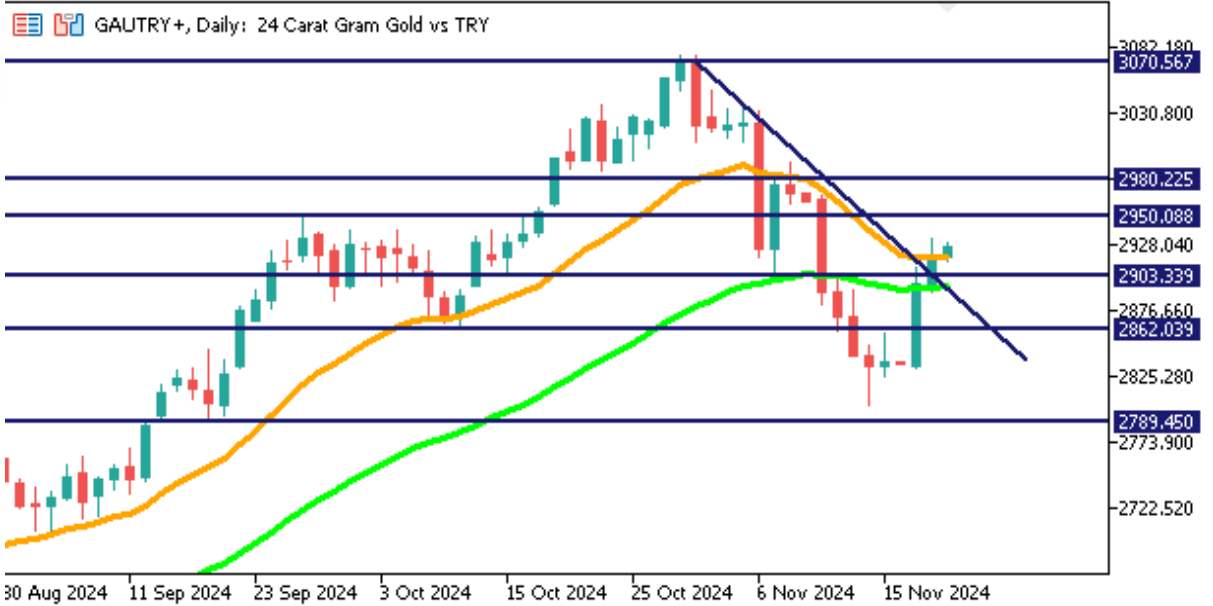
20 Kasım



Paritede indikatörlerin toparlanması ve hareketli ortalamalarından uzaklaşan fiyatın son haftalarda yaşanan düşüş trendine karşı tepki yükselişi vermesine sebep oluyor. Dün BoE başkanı Bailey'in konuşmasını takip ettik. Bugün de İngiltere'de enflasyon verileri açıklanacak. Beklenti yüzde aylıkta 2'nin üzerinde bir enflasyon ile karşılaşılması. Bu da paritede düşüşü destekleyebilir. Teknik olarak geri çekilmelerde 1,2660 seviyesi destek bölgesi olarak takip edilebilir. Aşağı yönlü geri çekilme devamında 1,2650 ana destek bölgesi ve 1,2620 diğer destek bölgesi olacaktır. Yükselişlerde ilk direnç seviyesi 1,2700 bu seviye üzerine geçişlerde 1,2730 ve 1,2780 seviyeleri diğer direnç bölgeleri olarak kısa vadeli takip edilebilir.

GRAM ALTIN

20 Kasım



Gram altın kur tarafında yaşanan oynaklık son günler ons altın tarafındaki korelasyonu 1'den oldukça uzaklaştırmış durumda. Perşembe günü Türkiye Cumhuriyet Merkez Bankası tarafından açıklanacak olan faiz kararıyla birlikte en önemlisi Para Politikası Kurulu metnini takip edeceğiz. Hali hazırda yükseliş kanalında devam eden gram altında artık indikatörler kısa vadeli doyum noktasına geldi. Teknik olarak geri çekilmelerde 2900TL ilk destek olarak takip edilebilir. Bu seviye altında 2890TL ve 2870TL diğer destek bölgeleri olarak takip edilebilir. Yükseliş denemelerinde 2945TL seviyesi ilk direnç, yükselişin devamında 2975TL ve 3000TL psikolojik olmak üzere diğer direnç bölgeleri olarak izlenebilir.

Sabah Bülteni

Ahlatcı Yatırım araştırma departmanı tarafından hazırlanmıştır.

Bizi seçtiğiniz için teşekkürler.

Hazırlayan;	
Tonguç ERBAŞ	Genel Müdür Yardımcısı
Dinçer KURT	Araştırma Uzmanı
Deniz YAĞBASAN	Araştırma Uzmanı
Mehmet ÖZDEMİR	Araştırma Uzman Yardımcısı

GENEL MÜDÜRLÜK

İstanbul Genel Müdürlük Merkez Ofis

Maslak Mahallesi, Taşyoncası Sokak T4a Blok
Kat: -1 NO: 256 Maslak 34485 Sarıyer / İVSTANBUL

ŞUBELERİMİZ

İstanbul Sarıyer Şube

Sarıyer Mahallesi Meserburnu Caddesi No: 25 Sarıyer / İSTANBUL

Çorum Şube

Gülalibey Mahallesi, Eğridere Sokak No:17 Merkez / ÇORUM

İRTİBAT BÜROLARIMIZ

Ankara irtibat Bürosu

Söğütözü Caddesi No:2 Koç Kuleleri B Blok No:16 Söğütözü Çankaya/
ANKARA

Denizli İrtibat Bürosu

Gazi Mustafa Kemal Bulvarı Bina No: 53 Kat:4 Bağımsız Bölüm
Pamukkale/DENİZLİ

Isparta İrtibat Bürosu

Çelebiler Mahallesi, Cadde 112, No:7, İç Kapı No: 11, 32000 Merkez/
İSPARTA

İstanbul Bağdat Caddesi İrtibat Bürosu

Feneryolu Mahallesi Gazi Muhtar Paşa Sk. No:59 Feneryolu Sitesi
D:204 K:2 Kadıköy/İstanbul

İstanbul Göktürk İrtibat Bürosu

Göktürk Merkez Mah. İstanbul Cad. Telekom Sk. No:2 İç Kapı No: 36
34077 Eyüpsultan/İSTANBUL

İzmir İrtibat Bürosu

Mansuroğlu Mah. 1593/1 Sok. Lider Centrio C Blok No:6 K2:D17
Bayraklı/İZMİR

Gaziantep İrtibat Bürosu

Batıkent Mah. Kürşat Tüzmen Bulvarı 9075 Sok. Trio Terrace Kat : 1 B
Blok NO:31 Şehitkamil/GAZİANTEP

Konya İrtibat Bürosu

Musella Bağları Mah. Kule Cad. Kule Plaza İş Merkezi K:13 N:2/18
Selçuklu/KONYA

2024 3. Çeyrek K/Z Dağılımı:

%37 Karda / %63 Zararda

Mersis No: 0010056453000026

Sermaye Piyasası Kurulunun "Yatırım Hizmetleri ve Faaliyetleri İle Yan Hizmetlere İlişkin Esaslar" Hakkında Tebliği Uyarınca Yayınlanması Zorunlu Olan

Burada yer alan yatırım, bilgi, yorum ve tavsiyeler yatırım danışmanlığı kapsamında değildir. Yatırım danışmanlığı hizmeti, yetkili kuruluşlar tarafından kişilerin risk ve getiri tercihleri dikkate alınarak kişiye özel sunulmaktadır. Burada yer alan yorum ve tavsiyeler ise genel niteliktedir. Bu tavsiyeler mali durumunuz ile risk ve getiri tercihlerinize uygun olmayabilir. Bu nedenle, sadece burada yer alan bilgilere dayanılarak yatırım kararı verilmesi beklentilerinize uygun sonuçlar doğurmayabilir.

ahlatci_yatirim ahlatciyatirim

AHLATCI YATIRIM ARAŞTIRMA

ahlatciyatirim.com.tr

444 0 968
bilgi@ahlatciyatirim.com.tr

AHLATCI
YATIRIM