

Sabah Bülteni

22 Kasım
2024



ahlatciyatirim.com.tr

   [ahlatci_yatirim](#)   [ahlatciyatirim](#)

ABD SEC BAŞKANI GARY GENSLER 20 OCAK'TA GÖREVİ BIRAKACAK

Japonya'da çekirdek merkez bankasının yüzde 2 hedefinin üzerinde gerçekleşerek Ekim'de yüzde 2,3 yükseldi. İlgili verinin ardından ekonomistler Ocak ayına kadar beklemek yerine Aralık ayında faiz oranlarını artırmalarını beklediğini söyledi.

ABD Menkul Kıymetler ve Borsa Komisyonu Başkanı Gary Gensler, Donald Trump'ın ABD başkanlığını devralacağı tarihte (20 Ocak) görevinden ayrılacak. Gensler 17 Nisan 2021'de GameStop piyasa olayları ile göreve gelirken son dönemdeki kripto borsalarına karşı dolandırıcılık ve kayıt ihlalleri gibi diğer uygunsuz davranışlar nedeniyle davalar açmıştı.

ABD ekonomisinde Kasım ayının 2. haftasına ilişkin işsizlik maaşı başvuruları açıklandı. Açıklanan veriler 213bin artışla beklentilerin altında gerçekleşti. 27 Nisan'dan bu yana en düşük artışa işaret etti.

ABD'de Ulusal Emlakçılar Birliği (NAR) verilerine göre ikinci el konut satışları aylık bazda Ekim'de yüzde 3,4 artış göstererek 3,96 milyon adete yükseldi. Son dönemde yaşanan bu artış mortgage faizinde yaşanan düşüş desteğiyle gerçekleşti. NAR Başekonomisti Lawrence konut satışlarındaki en kötü dönemin sona ermiş olabileceğini bildirdi.

Küresel navlun fiyatları geçtiğimiz haftaya göre yüzde 1 seviyesinde düşüş göstererek 3,413 dolara gerileme yaşasa da bir önceki yılın aynı dönemine göre hâlâ yüzde 147 seviyesinde yukarıda işlem görmektedir.

Türkiye Cumhuriyet Merkez Bankası, artan TL mevduat payını göz önünde bulundurarak bazı sadeleşme adımları kısa vadeli TL mevduatta yüzde 15 olan oran yüzde 17'ye çıkarılırken, YP mevduat için TL tesis oranı da yüzde 5'ten yüzde 4'e indirildi.

Uluslararası Ceza Mahkemesi, İsrail Başbakanı Netanyahu ve eski Savunma Bakanı Galant hakkında tutuklama emri çıkardı. Tutuklama emrinde ana etken Gazze'deki halkı bilinçli olarak aç bıraktığı, bunun da bir savaş suçu olduğu ifade edildi.

**EKONOMİK
TAKVİM**

ZAMAN	ÜLKE	ÖNEM	VERİ	BEKLENTİ	ÖNCEKİ	PERİYOT
10:00	İngiltere	**	Perakende Satışlar (Aylık)	-0,30%	0,30%	Ekim
10:00	İngiltere	**	Perakende Satışlar (Yıllık)	3,40%	3,90%	Ekim
10:00	Almanya	***	Gayri Safi Yurt İçi Hasıla (Çeyreklik)	0,20%	0,20%	3.Çeyrek
11:30	Almanya	**	İmalat PMI Endeksi	43,1	43	Kasım
11:30	Almanya	**	Hizmet PMI Endeksi	51,8	51,6	Kasım
12:00	Avrupa	**	Bileşik PMI Endeksi	-	50	Kasım
17:45	ABD	***	Üretim PMI Endeksi	-	48,5	Kasım
17:45	ABD	***	Hizmet PMI Endeksi	-	55	Kasım
18:00	ABD	**	Michigan Tüketici Güven Endeksi	73	70,5	Kasım

USD/TRY

22 Kasım



Kurda dün TCMB faiz kararında politika faizi değişikliğine gitmemesine rağmen açıklanan metin içerisinde piyasalar önümüzdeki ay faiz indirimleri başlayacağı sinyalini fiyatladı. Kur üzerinde bu algının çok fazla oynaklığı neden olmadığını görüyoruz fakat orta vadede faiz indirimleri kur üzerinde yukarı yönlü baskı yaratabilir. Teknik olarak geri çekilmelerde 34,40TL kısa vadeli destek bölgesi olmaya devam ediyor. 34,20TL ve 34,00TL bu seviye altında fiyatlamalarda diğer destek bölgeleri. Yükselişlerde ise 34,60TL ilk direnç, bu seviye üzerine geçişlerde 34,60TL ve üzerinde 34,70TL direnç bölgeleri olarak değerlendirilebilir.

EUR/TRY

22 Kasım



Çaprazda kısmen aşağı yönlü baskı devam ediyor. Paritede yaşanan güçlü ABD doları baskısını jeopolitik risklerde yaşanan artış ile birlikte görmeye devam ediyoruz. Yurt içinde ise TCMB dün yaptığı toplantıda herhangi bir faiz değişikliğine gitmezken mesajlarında yakın vadede faiz indirimine başlayacağı sinyali verdi. 36,00TL seviyesi psikolojik olarak kritik olmaya devam ediyor. Teknik olarak 36,00TL seviyesi ilk destek bölgesi olacaktır. Bu seviye altına geri çekilmelerde 35,75TL ve 35,50TL diğer destek bölgeleri olarak izlenebilir. Olası yükseliş denemelerinde 36,35TL ilk direnç seviyesi olarak takip edilebilir. Bu seviye üzerinde 36,60TL diğer direnç seviyesi ve 36,75 TL ana diğer direnç bölgeleri olarak kısa vadeli takip edilebilir.

EUR/USD

22 Kasım



Paritede zayıf görünüm devam ediyor. Bugün her iki bölgeden açıklanacak satın alma müdürleri endeksleri fiyatlama üzerinde etkili olması beklenmezken özellikle jeopolitik risklerin yaratacağı baskı ve hafta sonu beklentileri ABD dolarına olan yöneliş ile birlikte daha güçlü dolar etkisinin hissedilmesine neden olabilir. Bu nedenle 1,0500 üzerine geçişler yaşanmadığı sürece aşağı yönlü baskının devam etmesini bekleyebiliriz. Teknik olarak ilk destek seviyesi 1,0450 olarak karşımıza çıkıyor, bu seviye altında 1,0425 ve sonrasında 1,0400 destek seviyeleri olarak takip edilebilir. Yükseliş denemelerinde 1,0500 ana direnç seviyesi, bu seviye yukarı geçilmesi durumunda 1,0550 ve 1,0600 kısa vadeli diğer direnç bölgeleri olmaya devam edecek.

ONS ALTIN

22 Kasım



Ons altın ABD başkanlık seçimi sonrasında yaşanan tahvil faizleri ve dolar değerlenmesi ile geri çekildikten sonra ard arda gelen jeopolitik risklerde yaşanan stres artırıcı haber akışı ile birlikte tekrar yüksek tahvil ve güçlü dolar algısına rağmen yükselişine devam ediyor. Bugün haftanın işlem gününde bu stresin devam etmesini bekleyebiliriz, bu nedenle geri çekilmeler sınırlı kalabilir. Teknik olarak 2640 dolar ilk destek bölgesi olarak takip edilebilir. Destek seviyeleri 2620 dolar ve daha aşağıda 2600 dolar olarak takip edilebilir. Yükseliş denemelerinde 2700 dolar direnç seviyesi. Bu seviye yukarı yönlü geçilmesi durumunda 2715 ve 2730 dolar seviyeleri diğer direnç bölgeleri olarak izlenebilir.

GBP/USD

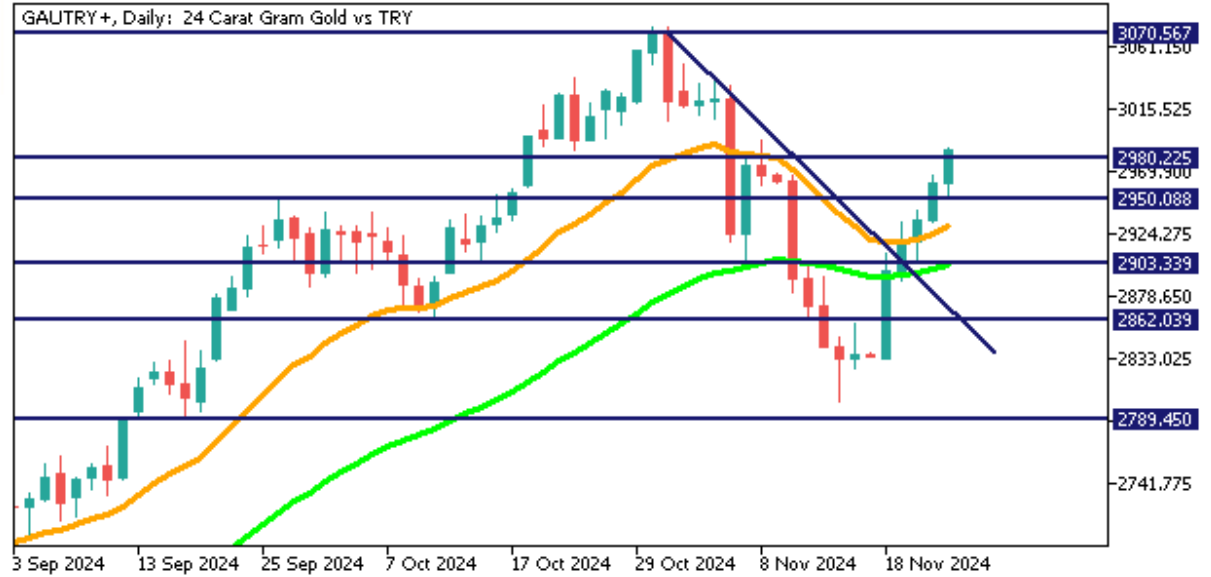
22 Kasım



Paritede geri çekilme ABD seçimlerini Trump kazandıktan sonra devam ediyor. Başkanlık seçimi ve ardından artan jeopolitik risk algısı güçlü dolar etkisi yarattı ve bu durumun kalıcı olmasını sağladı. Bugün her iki bölgeden açıklanacak satın alma müdürleri endeksi verilerinin sınırlı fiyatlaması etkisi ile jeopolitik risk gelişmeleri ve açıklamaları takip edilecek. Teknik olarak geri çekilmelerde 1,2550 seviyesi destek bölgesi olarak takip edilebilir. Aşağı yönlü geri çekilme devamında 1,2520 ana destek bölgesi ve 1,2500 diğer destek bölgesi olacaktır. Yükselişlerde ilk direnç seviyesi 1,2600 bu seviye üzerine geçişlerde 1,2660 ve 1,2700 seviyeleri diğer direnç bölgeleri olarak kısa vadeli takip edilebilir.

GRAM ALTIN

22 Kasım



Gram altın iki farklı gelişme ile yukarı yönlü fiyatlamasına devam ediyor. Dün TCMB faiz değişikliğine gitmemesine rağmen önümüzdeki dönemde TCMB'nin faiz indirebileceği yönündeki beklentisi ile yukarı baskılanan kur tarafı. Diğer tarafta jeopolitik risklerin artmasına ve bu gelişme ile talep gören ons altının tekrar 2700 dolar seviyesine yaklaşması. Bu nedenlerle yükseliş devamı beklenebilir. Teknik olarak geri çekilmelerde 2960TL ilk destek olarak takip edilebilir. Bu seviye altında 2950TL ve 2900TL diğer destek bölgeleri olarak takip edilebilir. Yükseliş denemelerinde 3000TL seviyesi ilk direnç, yükselişin devamında 3035TL ve 3070TL psikolojik olmak üzere diğer direnç bölgeleri olarak izlenebilir.

Sabah Bülteni

Ahlatcı Yatırım araştırma departmanı tarafından hazırlanmıştır.

Bizi seçtiğiniz için teşekkürler.

Hazırlayan;	
Tonguç ERBAŞ	Genel Müdür Yardımcısı
Dinçer KURT	Araştırma Uzmanı
Deniz YAĞBASAN	Araştırma Uzmanı
Mehmet ÖZDEMİR	Araştırma Uzman Yardımcısı

GENEL MÜDÜRLÜK

İstanbul Genel Müdürlük Merkez Ofis

Maslak Mahallesi, Taşyoncası Sokak T4a Blok
Kat: -1 NO: 256 Maslak 34485 Sarıyer / İVİSTANBUL

ŞUBELERİMİZ

İstanbul Sarıyer Şube

Sarıyer Mahallesi Meserburnu Caddesi No: 25 Sarıyer / İSTANBUL

Çorum Şube

Gülalibey Mahallesi, Eğridere Sokak No:17 Merkez / ÇORUM

İRTİBAT BÜROLARIMIZ

Ankara irtibat Bürosu

Söğütözü Caddesi No:2 Koç Kuleleri B Blok No:16 Söğütözü Çankaya/
ANKARA

Denizli İrtibat Bürosu

Gazi Mustafa Kemal Bulvarı Bina No: 53 Kat:4 Bağımsız Bölüm
Pamukkale/DENİZLİ

Isparta İrtibat Bürosu

Çelebiler Mahallesi, Cadde 112, No:7, İç Kapı No: 11, 32000 Merkez/
İSPARTA

İstanbul Bağdat Caddesi İrtibat Bürosu

Feneryolu Mahallesi Gazi Muhtar Paşa Sk. No:59 Feneryolu Sitesi
D:204 K:2 Kadıköy/İstanbul

İstanbul Göktürk İrtibat Bürosu

Göktürk Merkez Mah. İstanbul Cad. Telekom Sk. No:2 İç Kapı No: 36
34077 Eyüpsultan/İSTANBUL

İzmir İrtibat Bürosu

Mansuroğlu Mah. 1593/1 Sok. Lider Centrio C Blok No:6 K2:D17
Bayraklı/İZMİR

Gaziantep İrtibat Bürosu

Batıkent Mah. Kürşat Tüzmen Bulvarı 9075 Sok. Trio Terrace Kat : 1 B
Blok NO:31 Şehitkamil/GAZİANTEP

Konya İrtibat Bürosu

Musella Bağları Mah. Kule Cad. Kule Plaza İş Merkezi K:13 N:2/18
Selçuklu/KONYA

2024 3. Çeyrek K/Z Dağılımı:

%37 Karda / %63 Zararda

Mersis No: 0010056453000026

Sermaye Piyasası Kurulunun "Yatırım Hizmetleri ve Faaliyetleri İle Yan Hizmetlere İlişkin Esaslar" Hakkında Tebliği Uyarınca Yayınlanması Zorunlu Olan

Burada yer alan yatırım, bilgi, yorum ve tavsiyeler yatırım danışmanlığı kapsamında değildir. Yatırım danışmanlığı hizmeti, yetkili kuruluşlar tarafından kişilerin risk ve getiri tercihleri dikkate alınarak kişiye özel sunulmaktadır. Burada yer alan yorum ve tavsiyeler ise genel niteliktedir. Bu tavsiyeler mali durumunuz ile risk ve getiri tercihlerinize uygun olmayabilir. Bu nedenle, sadece burada yer alan bilgilere dayanılarak yatırım kararı verilmesi beklentilerinize uygun sonuçlar doğurmayabilir.

ahlatci_yatirim ahlatciyatirim

AHLATCI YATIRIM ARAŞTIRMA

ahlatciyatirim.com.tr

444 0 968
bilgi@ahlatciyatirim.com.tr

AHLATCI
YATIRIM