

BİST VİOP Bülteni

25 Kasım
2024



ahlatciyatirim.com.tr

   ahlatci_yatirim   ahlatciyatirim

BORSA İSTANBUL 10.000 PSİKOLOJİK SEVİYESİNE GÖZ KIRPTI

Borsa İstanbul'da BİST100 endeksi geçtiğimiz haftayı %1,71 değer kazanımı ile 9.549 puan seviyesinden tamamladı. En son temmuz ayında 3 haftalık yükseliş serisi gösteren endekste kasım ayında da bu trende ulaşılmış oldu. Haftanın son işlem gününde %1,94 primlenen endeks 9.500 seviyesini de aşmış oldu. Günlük işlem hacmi 120 Milyar TL ile son zamanların en yüksek seviyesinde gerçekleşirken 6 kasımdan bu yana ana endekste ki yükseliş %10'u aştı. Bankacılık endeksindeki yükseliş %4,38'i bulurken hizmetler endeksi %0,71 değer kazancı ile endeksin gerisinde kaldı. Kasım ayının son haftasına başlarken endekste pozitif bir açılış bekliyoruz.

Hazine Maliye Bakanlığı Devlet Ofisi Genel Müdürlüğü, kamu kurumlarına toplu akaryakıt tedariki için başlattığı çalışma kapsamında 3 milyar lira tasarruf edildiğini açıkladı. Konuyla ilgili değerlendirmelerde bulunan Mehmet Şimşek "Kamuda Tasarruf ve Verimlilik Paketi kapsamında kamu alımlarının DMO aracılığıyla yapılmasını esas hale getiriyoruz. Kamu alımlarına yönelik harcamaların verimli hale getirilmesi anlayışıyla tasarruf odaklı merkezi kamu alım politikalarının kapsamını genişletilerek sürdüreceğiz. Gelecek yıl da merkezi akaryakıt tedariki kapsamında kamu kurum ve kuruluşlarının ihtiyaç duyduğu akaryakıtın DMO üzerinden tedarik edilmesi esas olacak." İfadelerini kullandı.

ABD'de 20 ocakta görevini devralacak olan Başkan Donald Trump Hazine Bakanlığı için Wall Street'ten Scott Bessent'i hedef gösterdi. Trump sosyal medya hesabından yaptığı açıklamalarında "Scott, dünyanın önde gelen uluslararası yatırımcılarından ve jeopolitik ve ekonomik stratejistlerinden biri olarak geniş çapta saygı görüyor" ifadelerini kullandı.

Wall Street endeksleri geçtiğimiz haftanın son işlem gününde pozitif tarafta kapandı. Nasdaq %0,16 primleriyle yatay performansını korurken, S&P500 endeksi %0,35 sanayi endeksi Dow Jones ise %0,97 primleri ile dikkat çekti

EKONOMİK TAKVİM



ZAMAN



ÜLKE



ÖNEM



VERİ



BEKLENTİ



ÖNCEKİ



PERİYOT

ZAMAN	ÜLKE	ÖNEM	VERİ	BEKLENTİ	ÖNCEKİ	PERİYOT
10:00	Türkiye	**	Kapasite Kullanım Oranı	-	74,90%	Kasım
10:00	Türkiye	*	İmalat Güven Endeksi	101,5	100,9	Kasım
12:00	Almanya	**	Almanya İfo İş İklimi Endeksi	86	86,5	Kasım

XU100

25 Kasım 2024



Borsa İstanbul 100 Endeksi Cuma gününü yüzde 1,94 değişim ile 9550 seviyesinden tamamladı. Gün içerisinde endeks en düşük 9337 seviyesini görürken en yüksek 9551 seviyesine ulaştı. Borsa İstanbul 100 Endeksi 'nde bugün 9621 öncelikli direnç noktası olurken bu seviyenin aşılması ve yukarı yönlü hareketliliğin devam etmesi durumunda 9693 ve 9835 seviyeleri direnç noktası olarak takip edilebilir. Olası aşağı yönlü hareketlerde ise 9408 öncelikli destek olurken 9266 ve 9194 seviyeleri sonraki destek noktaları olarak izlenebilir.

Dirençler: 9621 / 9693 / 9835

Destekler: 9408 / 9266 / 9194

ENDEKS 30
KONTRATI

25 Kasım 2024



Borsa İstanbul 30 Endeks Aralık Kontratı Cuma gününü yüzde 2,13 değişim ile 10867 seviyesinden tamamladı. Gün içerisinde endeks en düşük 10587 seviyesini görürken en yüksek 10871 seviyesine ulaştı. Borsa İstanbul 30 Endeks Aralık Kontratı 'nda bugün 10963 öncelikli direnç noktası olurken bu seviyenin aşılması ve yukarı yönlü hareketliliğin devam etmesi durumunda 11059 ve 11247 seviyeleri direnç noktası olarak takip edilebilir. Olası aşağı yönlü hareketlerde ise 10679 öncelikli destek olurken 10491 ve 10394 seviyeleri sonraki destek noktaları olarak izlenebilir.

Dirençler: 10963 / 11059 / 11247

Destekler: 10679 / 10491 / 10394

USD/TRY
KONTRATI

25 Kasım 2024



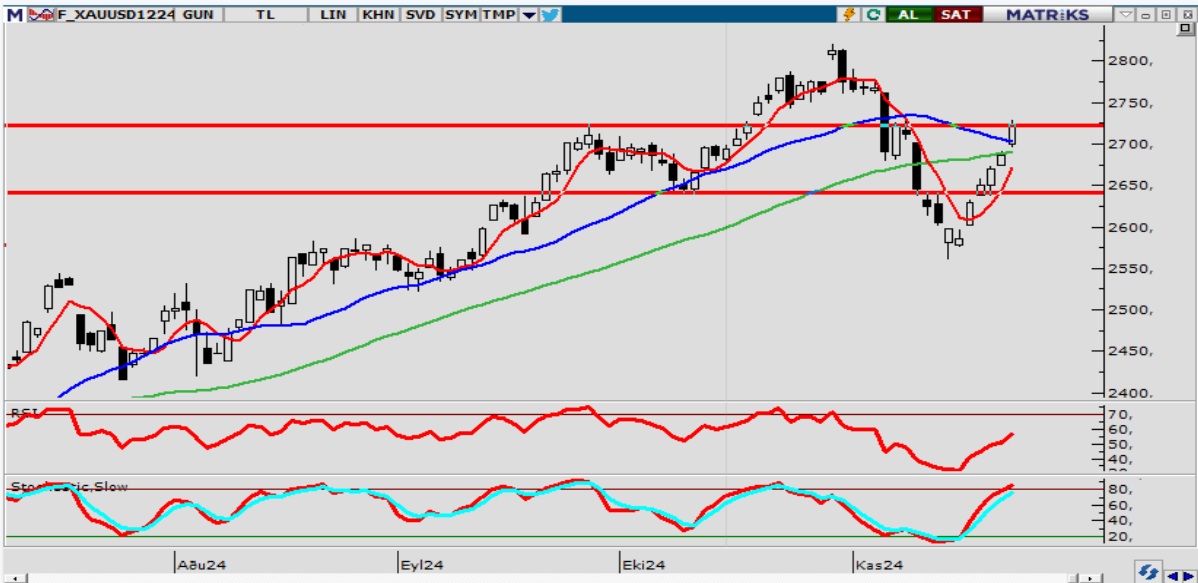
Dolar/TL Kasım Vadeli Kontrat Cuma gününü yüzde -0,15 değişim ile 34,6826 seviyesinden tamamladı. Gün içerisinde endeks en düşük 34,6821 seviyesini görürken en yüksek 34,79 seviyesine ulaştı. Dolar/TL Kasım Vadeli Kontrat 'nda bugün 34,7544 öncelikli direnç noktası olurken bu seviyenin aşılması ve yukarı yönlü hareketliliğin devam etmesi durumunda 34,8261 ve 34,8623 seviyeleri direnç noktası olarak takip edilebilir. Olası aşağı yönlü hareketlerde ise 34,6465 öncelikli destek olurken 34,6103 ve 34,5386 seviyeleri sonraki destek noktaları olarak izlenebilir.

Dirençler: 34,7544 / 34,8261 / 34,8623

Destekler: 34,6465 / 34,6103 / 34,5386

ONS ALTIN
KONTRATI

25 Kasım 2024



Ons Altın Aralık Vadeli Kontratı Cuma gününü yüzde 1,08 değişim ile 2712 seviyesinden tamamladı. Gün içerisinde endeks en düşük 2696 seviyesini görürken en yüksek 2725 seviyesine ulaştı. Ons Altın Aralık Vadeli Kontratı 'nda bugün 2726 öncelikli direnç noktası olurken bu seviyenin aşılması ve yukarı yönlü hareketliliğin devam etmesi durumunda 2741 ve 2756 seviyeleri direnç noktası olarak takip edilebilir. Olası aşağı yönlü hareketlerde ise 2697 öncelikli destek olurken 2682 ve 2667 seviyeleri sonraki destek noktaları olarak izlenebilir.

Dirençler: 2726 / 2741 / 2756

Destekler: 2697 / 2682 / 2667

HİSSE HABERLERİ

25 Kasım 2024

CWENE: %100 bağlı ortaklık Ereğli Organizasyon'un devralma yoluyla kolaylaştırılmış usulde birleştirilmesine ilişkin talep Sermaye Piyasası Kurulu tarafından onaylandı.

ENERY: Yozgat'ta bulunan altın madeni sahalarının değerlendirilmesi ve uluslararası standartlara göre raporlanabilmesi amacıyla çalışma başlatılmasına karar verildi.

GUBRF: Şirketin bağlı ortaklığı Razi Petrochemical Co. Aleyhine açılmış davada, bağlı ortaklığın gayri meşru yoldan kazanç sağlama suçlamasından beraat ettiğine, bu kapsamda cezai yaptırımların ortadan kalktığına, 329.356.740 USD tutarlı dava bedelinin 59.379.352 USD olarak ödeneceğine ilişkin mahkemece karar alındığı duyurulmuştur. Kararın bağlı ortaklık Razi'ye tebliği sonrası, Razi tarafından yasal süresi içerisinde istinaf kanun yoluna başvurulmuştur.

LOGO: Geri alım için belirlenen bir yıllık sürenin tamamlanması sonucu program sona erdi. Program kapsamında 1.297.000 adet pay 83,69 TL ortalama fiyat ile geri alındı. Şirket ayrıca azami pay sayısı 8.299.326 adet ve azami fon tutarının en fazla 600.000.000 TL olacak şekilde yeni bir geri alım programı başlattı.

PARSN: Gaz türbinli uçak motorlarında türbin diski olarak kullanılan, nikel bazlı süper alaşım Waspaloy'un dövme işlemi, Türkiye'de ilk kez "Sıcak Kalıp Dökme" yöntemiyle şirket tarafından başarıyla gerçekleştirildi.



BİST VIOP Bülteni

Ahlatcı Yatırım araştırma departmanı tarafından hazırlanmıştır.

Bizi seçtiğiniz için teşekkürler.

Hazırlayan;

Tonguç ERBAŞ	Genel Müdür Yardımcısı
Diğer KURT	Araştırma Uzmanı
Deniz YAĞBASAN	Araştırma Uzmanı
Mehmet ÖZDEMİR	Araştırma Uzman Yardımcısı

GENEL MÜDÜRLÜK

İstanbul Genel Müdürlük Merkez Ofis

Maslak Mahallesi, Taşyoncası Sokak T4a Blok
Kat: -1 NO: 256 Maslak 34485 Sarıyer / İVVSTANBUL

ŞUBELERİMİZ

İstanbul Sarıyer Şube

Sarıyer Mahallesi Mesurburnu Caddesi No: 25 Sarıyer / İSTANBUL

Çorum Şube

Gülabbey Mahallesi, Eğridere Sokak No:17 Merkez / ÇORUM

İRTİBAT BÜROLARIMIZ

Ankara İrtibat Bürosu

Söğütözü Caddesi No:2 Koç Kuleleri B Blok No:16 Söğütözü Çankaya/ ANKARA

Denizli İrtibat Bürosu

Gazi Mustafa Kemal Bulvarı Bina No: 53 Kat:4 Bağımsız Bölüm Pamukkale/DENİZLİ

Isparta İrtibat Bürosu

Çelebiler Mahallesi, Cadde 112, No:7, İç Kapı No: 11, 32000 Merkez/ İSPARTA

İstanbul Bağdat Caddesi İrtibat Bürosu

Feneryolu Mahallesi Gazi Muhtar Paşa Sk. No:59 Feneryolu Sitesi D:204 K:2 Kadıköy/İstanbul

İstanbul Göktürk İrtibat Bürosu

Göktürk Merkez Mah. İstanbul Cad. Telekom Sk. No:2 İç Kapı No: 36 34077 Eyüpsultan/İSTANBUL

İzmir İrtibat Bürosu

Mansuroğlu Mah. 1593/1 Sok. Lider Centrio C Blok No:6 K2:D17 Bayraklı/İZMİR

Gaziantep İrtibat Bürosu

Batıkent Mah. Kürşat Tüzmen Bulvarı 9075 Sok. Trio Terrace Kat : 1 B Blok NO:31 Şehitkamil/GAZİANTEP

Konya İrtibat Bürosu

Musella Bağları Mah. Kule Cad. Kule Plaza İş Merkezi K:13 N:2/18 Selçuklu/KONYA

Mersis No: 0010056453000026

Sermaye Piyasası Kurulunun "Yatırım Hizmetleri ve Faaliyetleri İle Yan Hizmetlere İlişkin Esaslar" Hakkında Tebliği Uyarınca Yayınlanması Zorunlu Olan

Burada yer alan yatırım, bilgi, yorum ve tavsiyeler yatırım danışmanlığı kapsamında değildir. Yatırım danışmanlığı hizmeti, yetkili kuruluşlar tarafından kişilerin risk ve getiri tercihleri dikkate alınarak kişiye özel sunulmaktadır. Burada yer alan yorum ve tavsiyeler ise genel niteliktedir. Bu tavsiyeler mali durumunuz ile risk ve getiri tercihlerinize uygun olmayabilir. Bu nedenle, sadece burada yer alan bilgilere dayanarak yatırım kararı verilmesi beklentilerinize uygun sonuçlar doğurmayabilir.

ahlatci_yatirim ahlatciyatirim

ahlatciyatirim.com.tr

444 0 968

bilgi@ahlatciyatirim.com.tr

AHLATCI YATIRIM ARAŞTIRMA

AHLATCI
YATIRIM