

Sabah Bülteni

29 Kasım
2024



ahlatciyatirim.com.tr

   [ahlatci_yatirim](#)   [ahlatciyatirim](#)

ABD, AB ile Ticaret Tarifeleri İçin Doğrudan Müzakereye Öncelik Vermeli

Fransa Merkez Bankası Başkanı ve Avrupa Merkez Bankası (AMB) Üyesi Francois Villeroy de Galhau, Aralık ayındaki AMB toplantısında daha büyük ölçekli bir faiz indirimi ihtimaline açık olunması gerektiğini ifade etti. Villeroy, Paris'te gerçekleştirdiği konuşmada, yaklaşan toplantıda alınacak kararların ekonomik veriler, projeksiyonlar ve risk analizleri ışığında şekilleneceğini belirtti.

Almanya Federal İstatistik Ofisi (Destatis) tarafından açıklanan Kasım ayına ait öncü verilere göre, yıllık enflasyon Ekim'de %2 seviyesindeyken Kasım'da %2,2'ye yükseldi. Böylece, ülkede enflasyon iki ay üst üste artış göstermiş oldu. Ancak piyasa beklentisi enflasyonun %2,3 düzeyine çıkması yönündeydi. Öte yandan, enflasyon oranı aylık bazda %0,2 oranında düşüş kaydetti.

İngiliz Perakendeciler Birliği'nin (BRC) tüketici güvenine ilişkin Kasım araştırmasında, İngiltere'de tüketicilerin önümüzdeki üç aylık döneme yönelik beklentilerinin kötüleştiği ortaya çıktı. Ekim ayında açıklanan Sonbahar Bütçesi'nden önce de var olan ekonomik endişelerin, Noel öncesinde artışını sürdürdüğü vurgulandı. Kasım ayında tüketicilerin ekonomiye dair beklentileri, bir önceki ay eksi 17 düzeyindeyken eksi 19'a geriledi.

OPEC+ üyelerinin çevrimiçi olarak planladığı toplantı, delegelerin aktardığı bilgilere göre, 5 Aralık tarihine ertelendi. Bu toplantıda, petrol üretim kısıtlamalarının devam edip etmeyeceği ve günlük 180 bin varillik üretim artışının değerlendirilmesi bekleniyor.

Avrupa Merkez Bankası Başkanı Christine Lagarde, Avrupa Birliği'nin ABD ile ticaret tarifeleri konusunda doğrudan müzakereye öncelik vermesi gerektiğini belirtti. Financial Times'a verdiği röportajda Lagarde, AB'nin stratejisinde "misilleme yerine müzakereyi" benimsemesi gerektiğini vurguladı ve "Çek defteri stratejisi olarak adlandıracağım politikada daha fazla hata yapıyoruz gibi görünüyor" ifadelerini kullandı. Donald Trump'ın yeniden ABD Başkanı seçilme ihtimaliyle birlikte ticaret tarifeleri konusundaki senaryolar üzerinde daha yoğun bir çalışma yürütüldüğü belirtiliyor.

**EKONOMİK
TAKVİM**

ZAMAN	ÜLKE	ÖNEM	VERİ	BEKLENTİ	ÖNCEKİ	PERİYOT
10:00	Türkiye	***	Gayri Safi Yurtiçi Hasıla (Yıllık)	2.6%	2.5%	Kasım
10:00	Almanya	**	Perakende Satışlar (Aylık)	-0.5%	1.2%	Ekim
11:55	Almanya	**	İşsizlik Oranı	6.1%	6.1%	Kasım
13:00	Avrupa	***	Tüketici Fiyat Endeksi (Yıllık)	2.3%	2.0%	Kasım
-	ABD	-	ABD Piyasalar Şükran Günü Sebebiyle Yarım Gün	-	-	Kasım

USD/TRY

29 Kasım



Kur ABD piyasalarının şükran gününden dolayı kapalı olmasından kaynaklı yatay hareketle günü tamamladı diyebiliriz. Fiyet 35,00TL altında kaldıkça bu bölgeden baskı görebilir. Dün ABD'de veri akışı sakindi. Bugün de piyasa volatilitisini artıracak düzeyde önemli bir veri bulunmuyor. Yurt içinde ise dün TCMB PPK toplantı özeti açıklandı. PPK metniyle paralel bir içerik vardı. Bugün ise gayri safi yurtiçi hasıla rakamları açıklanacak. Teknik olarak geri çekilmelerde 34,60TL kısa vadeli destek bölgesi olmaya devam ediyor. 34,50TL ve 34,35TL bu seviye altında fiyatlamalarda diğer destek bölgeleri. Yükselişlerde ise 34,70TL ilk direnç, bu seviye üzerine geçişlerde 34,75TL ve üzerinde 34,80TL direnç bölgeleri olarak değerlendirilebilir.

EUR/TRY

29 Kasım



Çaprazda fiyatın kısa vadeli hareketli ortalamalarının üzerine çıkarak baskıdan kurtulduğunu söyleyebiliriz. Dün Almanya'da enflasyon beklentilere paralel açıklandı. Bugün ise Euro Bölgesi enflasyon verisi açıklanacak. Yurt içinde ise dün TCMB toplantı özeti açıklandı. PPK metniyle paralel bir içerik vardı. Bugün ise gayri safi yurtiçi hasıla rakamları açıklanacak. Teknik olarak 36,60TL seviyesi ilk destek bölgesi olacaktır. Bu seviye altına geri çekilmelerde 36,40TL ve 36,20TL diğer destek bölgeleri olarak izlenebilir. Olası yükseliş denemelerinde 36,75TL ilk direnç seviyesi olarak takip edilebilir. Bu seviye üzerinde 36,85TL diğer direnç seviyesi ve 37,00TL ana diğer direnç bölgeleri olarak kısa vadeli takip edilebilir.

EUR/USD

29 Kasım



Paritede ana destek noktası olarak bahsettiğimiz 1,0500 seviyesinin üzerinde ve altında fiyatlar için farklı hikayelerle karşılaşılabilir. Fiyat 1,0500 üzerinde olsa da hem hareketli ortalamalarından hem de indikatör sinyallerinden aşağı yönlü baskılandığını görmekteyiz. Dün tatil nedeniyle kapalı olan ABD'de veri akışı sakin. Bugün ise Euro Bölgesi enflasyon verisi açıklanacak. Teknik olarak ilk destek seviyesi 1,0550 olarak karşımıza çıkıyor, bu seviye altında 1,0530 ve sonrasında 1,0500 destek seviyeleri olarak takip edilebilir. Yükseliş denemelerinde 1,0585 ana direnç seviyesi, bu seviye yukarı geçilmesi durumunda 1,0600 ve 1,0620 kısa vadeli diğer direnç bölgeleri olmaya devam edecek.

ONS ALTIN

29 Kasım



Ons altın jeopolitik risklerin azalmasıyla birlikte hareketli ortalamalarının aşağısına indi ve hem kısa vadeli hem de orta vadeli ortalamalardan baskı görmekte. Dün ABD'de piyasaların kapalı olmasından kaynaklı veri akışı sakindi. Bugün de piyasa volatilitelerini artıracak düzeyde önemli bir veri bulunmuyor. Dolar endeksi 106 seviyesi altında fiyatlanıyor. Amerika 10 yıllıklar ise %4'ün hemen üzerinde. Teknik olarak 2650 dolar ilk destek bölgesi olarak takip edilebilir. Diğer destek seviyeleri 2635 dolar ve daha aşağıda 2620 dolar olarak takip edilebilir. Yükseliş denemelerinde 2670 dolar direnç seviyesi. Bu seviye yukarı yönlü geçilmesi durumunda 2685 ve 2695 dolar seviyeleri diğer direnç bölgeleri olarak izlenebilir.

GBP/USD

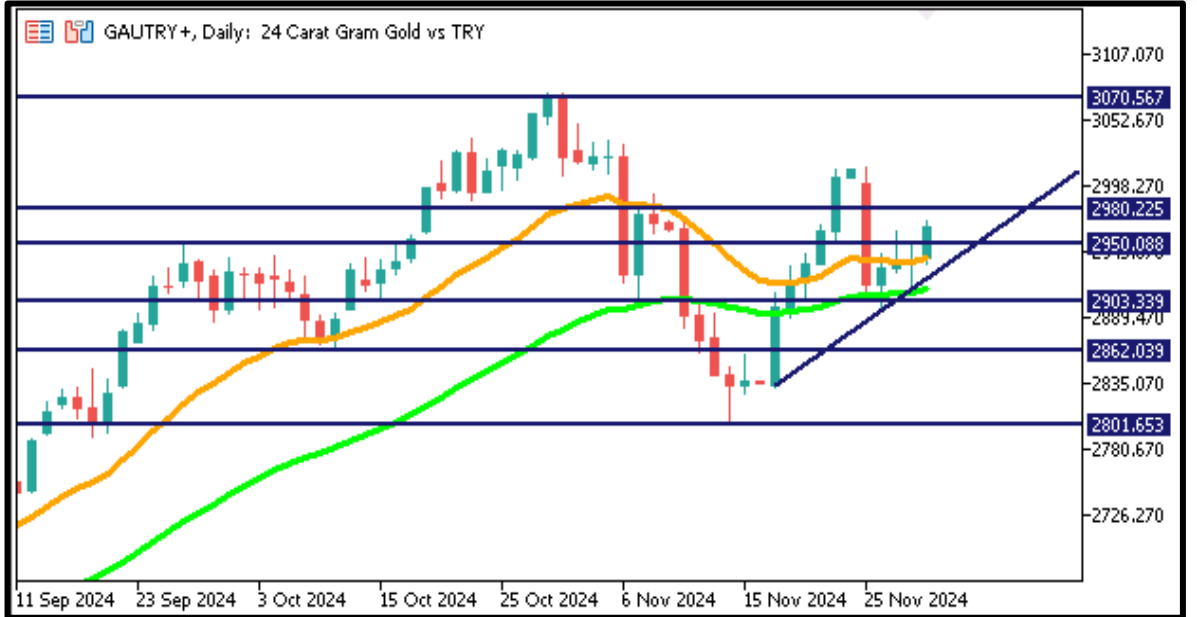
29 Kasım



Paritede dün ABD piyasalarının şükran günü nedeniyle tatil olmasından kaynaklı tepki yükselişinin yatay bir hareketle, kısa vadeli ortalamalarına yakın seyrinde dinlendiğini söyleyebiliriz. İngiltere dün ve bugün fiyatları değiştirecek önemli bir veri akışı bulunmamakla birlikte ABD tarafında da veri akışı sakin olacak. İndikatörler yükselişin devamına sinyali vermeye devam ediyor. Teknik olarak geri çekilmelerde 1,2700 ana seviyesi destek bölgesi olarak takip edilebilir. Aşağı yönlü geri çekilme devamında 1,2680 ana destek bölgesi ve 1,2650 diğer destek bölgesi olacaktır. Yükselişlerde ilk direnç seviyesi 1,2720 bu seviye üzerine geçişlerde 1,2735 ve 1,2750 seviyeleri diğer direnç bölgeleri olarak kısa vadeli takip edilebilir.

GRAM ALTIN

29 Kasım



Gram altında yükselen kanal içerisinde yukarı trend hareketi devam ediyor. Ay başında İstanbul enflasyonu ve toplam enflasyon açıklanacak. Veri sonrası TCMB faiz indirim beklentisi oranındaki değişim gram altını ons altına göre negatif veya pozitif ayrıştırabilir. Dün TCMB toplantı özeti açıklandı ve PPK metniyle paralel bir içerik oldu. Bugün büyüme rakamları açıklanacak. Teknik olarak geri çekilmelerde 2960TL ilk destek olarak takip edilebilir. Bu seviye altında 2945TL ve 2930 diğer destek bölgeleri olarak takip edilebilir. Yükseliş denemelerinde 2970TL seviyesi ilk direnç, yükselişin devamında 2985TL ve 3000TL psikolojik olmak üzere diğer direnç bölgeleri olarak izlenebilir.

Sabah Bülteni

Ahlatcı Yatırım araştırma departmanı tarafından hazırlanmıştır.

Bizi seçtiğiniz için teşekkürler.

Hazırlayan;	
Tonguç ERBAŞ	Genel Müdür Yardımcısı
Dinçer KURT	Araştırma Uzmanı
Deniz YAĞBASAN	Araştırma Uzmanı
Mehmet ÖZDEMİR	Araştırma Uzman Yardımcısı

GENEL MÜDÜRLÜK

İstanbul Genel Müdürlük Merkez Ofis

Maslak Mahallesi, Taşyoncası Sokak T4a Blok
Kat: -1 NO: 256 Maslak 34485 Sarıyer / İVSTANBUL

ŞUBELERİMİZ

İstanbul Sarıyer Şube

Sarıyer Mahallesi Meserburnu Caddesi No: 25 Sarıyer / İSTANBUL

Çorum Şube

Gülalibey Mahallesi, Eğridere Sokak No:17 Merkez / ÇORUM

İRTİBAT BÜROLARIMIZ

Ankara irtibat Bürosu

Söğütözü Caddesi No:2 Koç Kuleleri B Blok No:16 Söğütözü Çankaya/
ANKARA

Denizli İrtibat Bürosu

Gazi Mustafa Kemal Bulvarı Bina No: 53 Kat:4 Bağımsız Bölüm
Pamukkale/DENİZLİ

Isparta İrtibat Bürosu

Çelebiler Mahallesi, Cadde 112, No:7, İç Kapı No: 11, 32000 Merkez/
İSPARTA

İstanbul Bağdat Caddesi İrtibat Bürosu

Feneryolu Mahallesi Gazi Muhtar Paşa Sk. No:59 Feneryolu Sitesi
D:204 K:2 Kadıköy/İstanbul

İstanbul Göktürk İrtibat Bürosu

Göktürk Merkez Mah. İstanbul Cad. Telekom Sk. No:2 İç Kapı No: 36
34077 Eyüpsultan/İSTANBUL

İzmir İrtibat Bürosu

Mansuroğlu Mah. 1593/1 Sok. Lider Centrio C Blok No:6 K2:D17
Bayraklı/İZMİR

Gaziantep İrtibat Bürosu

Batıkent Mah. Kürşat Tüzmen Bulvarı 9075 Sok. Trio Terrace Kat : 1 B
Blok NO:31 Şehitkamil/GAZİANTEP

Konya İrtibat Bürosu

Musella Bağları Mah. Kule Cad. Kule Plaza İş Merkezi K:13 N:2/18
Selçuklu/KONYA

2024 3. Çeyrek K/Z Dağılımı:

%37 Karda / %63 Zararda

Mersis No: 0010056453000026

Sermaye Piyasası Kurulunun "Yatırım Hizmetleri ve Faaliyetleri İle Yan Hizmetlere İlişkin Esaslar" Hakkında Tebliği Uyarınca Yayınlanması Zorunlu Olan

Burada yer alan yatırım, bilgi, yorum ve tavsiyeler yatırım danışmanlığı kapsamında değildir. Yatırım danışmanlığı hizmeti, yetkili kuruluşlar tarafından kişilerin risk ve getiri tercihleri dikkate alınarak kişiye özel sunulmaktadır. Burada yer alan yorum ve tavsiyeler ise genel niteliktedir. Bu tavsiyeler mali durumunuz ile risk ve getiri tercihlerinize uygun olmayabilir. Bu nedenle, sadece burada yer alan bilgilere dayanılarak yatırım kararı verilmesi beklentilerinize uygun sonuçlar doğurmayabilir.

ahlatcı_yatırım ahlatciyatirim

AHLATCI YATIRIM ARAŞTIRMA

ahlatciyatirim.com.tr

444 0 968
bilgi@ahlatciyatirim.com.tr

AHLATCI
YATIRIM