

# Sabah Bülteni

02 Aralık  
2024



[ahlatciyatirim.com.tr](http://ahlatciyatirim.com.tr)

   [ahlatci\\_yatirim](#)   [ahlatciyatirim](#)

**ABD Başkanı Trump, BRICS Üyeleri Dolar'a Alternatif Para Birimi Yaratırsa %100 Tarife Getirebilir**

ABD'nin yeni başkanı seçilen Trump BRICS ülkelerine, dolardan uzaklaşmaları halinde yüzde 100 tarife uygulama tehdidinde bulundu. Trump'ın bu tehdidinin ardından dolar endeksi yerini tekrar yükselişe bıraktı.

Japonya Merkez Bankası Başkanı Kazuo Ueda, aralık ayında bir faiz artışı açıkça desteklemedi. Fakat, enflasyon ve ekonomik trendler merkez bankasının tahminleri doğrultusunda geliştikçe faiz artışlarının "yaklaştığını" söyledi.

Petrol, Çin'de açıklanan ekonomik verilerin etkisi üzerine yükseldi. Piyasalar 5 Aralık Perşembe günü yapılacak OPEC+ toplantısını bekliyor. Ayrıca, piyasa 3. kez hafif bir artışı ertelemesini bekliyor. Ayrıca yatırımcılar toplantıda gelecekteki politikalarla ilgili ipuçları arayacak.

Çin'deki orta küçük ölçekli işletmelerin ekonomik aktivitesini ölçen Caixin PMI endeksi Kasım ayında beklentilerin üzerinde artış göstererek 51,5 seviyesine yükseldi. Endeks böylece son 5 ayın en yüksek artışını gerçekleştirdi. Caixin PMI Ekim ayında 50,3 seviyesinde gerçekleşmişti.

Deutsche Bank yayımladığı bir raporda, analistler S&P 500'ün gelecek yılın sonunda 7 bin seviyesine ulaşacağını tahmin etti. Bu, endeksin dünkü kapanış seviyesi olan 6 bin 32 puana kıyasla yüzde 16'lık bir artış anlamına geliyor.

Rusya'da koklaşabilir kömür üzerindeki döviz kuru ihracat vergisi 1 Aralık 2024 tarihinden itibaren kaldırıldı. Kararda kömür sektöründe faaliyet gösteren şirketlerin desteklenmesi amaçlanıyor.

Euro Bölgesi'nde yıllık enflasyon Kasım ayında yüzde 2,3'e yükselerek beklentilere paralel bir artış gösterdi. Enerji fiyatlarındaki düşüşün etkisinin azalması, Eylül ayında yüzde 1,7'ye kadar gerileyen fiyat artışlarının yeniden yükselmesine zemin hazırladı. Çekirdek enflasyon ise üst üste üçüncü ay yüzde 2,7'de sabit kalarak hizmet sektöründeki fiyat yapışkanlığının etkisini ortaya koydu. Özellikle hizmet enflasyonu, Ekim ayında yüzde 4'ten Kasım'da yüzde 3,9'a düşse de yüksek seyrini koruyor.

**EKONOMİK  
TAKVİM**

ZAMAN	ÜLKE	ÖNEM	VERİ	BEKLENTİ	ÖNCEKİ	PERİYOT
10:00	Türkiye	**	İmalat PMI Endeksi	-	45,8	Kasım
12:00	Avrupa	**	İmalat PMI Endeksi	45,2	46	Kasım
13:00	Avrupa	**	İşsizlik Oranı	-	6,30%	Ekim
17:45	ABD	***	Üretim PMI Endeksi	48,8	48,5	Kasım
18:00	ABD	***	İmalat PMI Endeksi	47,5	46,5	Kasım

## USD/TRY

02 Aralık



Kurda Cuma günü açıklanan Türkiye büyüme verisinin beklentinin altında gelmesiyle birlikte faiz indirim döngüsünün erken başlama ihtimali artarak yukarı yönlü bir atak görüldü. Dün ise İstanbul enflasyonu açıklandı. Yüzde 3,07 gelen enflasyon verisinden sonra yarın açıklanacak toplam enflasyon kurda yönü belirleyecektir. Bugün ise yurt içinde imalat PMI verisi açıklanacak. ABD'de de PMI verilerini takip ediyor olacağız. Teknik olarak geri çekilmelerde 34,60TL kısa vadeli destek bölgesi olmaya devam ediyor. 34,50TL ve 34,35TL bu seviye altında fiyatlamalarda diğer destek bölgeleri. Yükselişlerde ise 34,75TL ilk direnç, bu seviye üzerine geçişlerde 34,80TL ve üzerinde 34,85TL direnç bölgeleri olarak değerlendirilebilir.

## EUR/TRY

02 Aralık



Çaprazda yurtiçinde açıklanan büyüme verisi ve Euro bölgesinde açıklanan enflasyon verisi yön belirleyici oldu. ECB'nin faiz indirimlerine devam etmesi yüksek olasılıkla fiyatlanırken enflasyonun da beklenti altı gelmesiyle birlikte Türkiye'de beklenti altı açıklanan büyüme sonrası TCMB'nin faiz indirim döngüsüne başlayacağı beklentisi yukarı yönlü katalizör oldu. Teknik olarak 36,50TL seviyesi ilk destek bölgesi olacaktır. Bu seviye altına geri çekilmelerde 36,40TL ve 36,30TL diğer destek bölgeleri olarak izlenebilir. Olası yükseliş denemelerinde 36,70TL ilk direnç seviyesi olarak takip edilebilir. Bu seviye üzerinde 36,85TL diğer direnç seviyesi ve 37,00TL ana diğer direnç bölgeleri olarak kısa vadeli takip edilebilir.

## EUR/USD

02 Aralık



Paritede yukarı yönlü hareketin ana nedeninin dolar endeksindeki gevşeme olduğunu söyleyebiliriz. Bunun temel sebebiyse yeni ABD başkanı D.Trump'ın hazine bakanı olarak Bessent'i aday göstermesi. Bessent vergi indirimlerine ve tarifelere öncelik vereceğini belirtti. Bu da, güçlü dolar temasını zayıflatan etken oldu. Euro bölgesinde işsizlik ve PMI rakamları açıklanacak. Teknik olarak ilk destek seviyesi 1,0520 olarak karşımıza çıkıyor, bu seviye altında 1,0500 ve sonrasında 1,0475 destek seviyeleri olarak takip edilebilir. Yükseliş denemelerinde 1,0550 ana direnç seviyesi, bu seviye yukarı geçilmesi durumunda 1,0575 ve 1,0600 kısa vadeli diğer direnç bölgeleri olmaya devam edecek.

## ONS ALTIN

02 Aralık



Ons altın analizlerinde rakamsal görünüme (lineer) bakılırsa yükselen trendin üzerinde kaldığını, yüzdesel görünüme (logaritmik) bakılırsa yükselen trendin altında hareket ettiği görülmekte. Altın konseyinin raporunda da yer alan kısa vadeli stratejiler belirlemek için yanlış bir zaman olduğunu bu durum doğrular vaziyette. Dolar endeksi 106'ya yakın seyrediyor. Amerika 10 Yıllık tahvil faizi %4,20'e yakın seviyede. Teknik olarak 2620 dolar ilk destek bölgesi olarak takip edilebilir. Diğer destek seviyeleri 2600 dolar ve daha aşağıda 2575 dolar olarak takip edilebilir. Yükseliş denemelerinde 2640 dolar direnç seviyesi. Bu seviye yukarı yönlü geçilmesi durumunda 2660 ve 2700 dolar seviyeleri diğer direnç bölgeleri olarak izlenebilir.

## GBP/USD

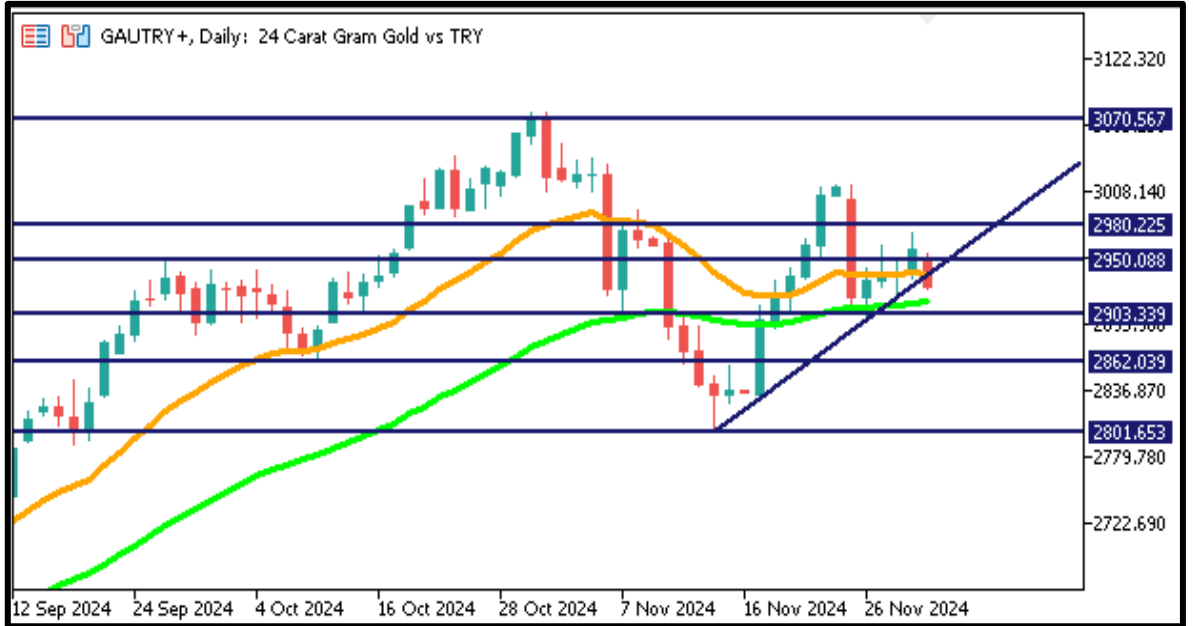
02 Aralık



Paritede geçtiğimiz hafta içi gelen yükseliş tepkisiyle birlikte fiyat kısa vadeli hareketli ortalamaların üzerine çıktı. İndikatörler bu kısa yükselişe rağmen aşırı alım bölgesine geldi ve bu durum yükseliş hareketinin tepki yükselişi olduğu ihtimalini artırmakta. Bugün ABD'de de PMI verilerini takip ediyor olacağız. İngiltere'de ise Nationwide konut fiyat endeksleri açıklanacak. Teknik olarak geri çekilmelerde 1,2670 ana seviyesi destek bölgesi olarak takip edilebilir. Aşağı yönlü geri çekilme devamında 1,2650 ana destek bölgesi ve 1,2620 diğer destek bölgesi olacaktır. Yükselişlerde ilk direnç seviyesi 1,2700 bu seviye üzerine geçişlerde 1,2730 ve 1,2750 seviyeleri diğer direnç bölgeleri olarak kısa vadeli takip edilebilir.

## GRAM ALTIN

02 Aralık



Gram altında kurda yaşanan hareketlilikle birlikte ons altından pozitif ayrıştığı günler görmekteyiz. 50 günlük hareketli ortalamasının hemen üzerinde fiyatlanıyor ve ana trend yukarı yönlü devam ediyor. Cuma günü büyüme verisi beklenti altında açıklandı. Dün ise İstanbul enflasyonu yüksek geldi. Bugün imalat PMI verisini yarın toplam enflasyon açıklamasını takip edeceğiz. Teknik olarak geri çekilmelerde 2910TL ilk destek olarak takip edilebilir. Bu seviye altında 2900TL ve 2870 diğer destek bölgeleri olarak takip edilebilir. Yükseliş denemelerinde 2940TL seviyesi ilk direnç, yükselişin devamında 2960TL ve 2980TL psikolojik olmak üzere diğer direnç bölgeleri olarak izlenebilir.

# Sabah Bülteni

## Ahlatcı Yatırım araştırma departmanı tarafından hazırlanmıştır.

Bizi seçtiğiniz için teşekkürler.

Hazırlayan;	
<b>Tonguç ERBAŞ</b>	Genel Müdür Yardımcısı
<b>Dinçer KURT</b>	Araştırma Uzmanı
<b>Deniz YAĞBASAN</b>	Araştırma Uzmanı
<b>Mehmet ÖZDEMİR</b>	Araştırma Uzman Yardımcısı

### GENEL MÜDÜRLÜK

#### İstanbul Genel Müdürlük Merkez Ofis

Maslak Mahallesi, Taşyoncası Sokak T4a Blok  
Kat: -1 NO: 256 Maslak 34485 Sarıyer / İVSTANBUL

### ŞUBELERİMİZ

#### İstanbul Sarıyer Şube

Sarıyer Mahallesi Meserburnu Caddesi No: 25 Sarıyer / İSTANBUL

#### Çorum Şube

Gülalibey Mahallesi, Eğridere Sokak No:17 Merkez / ÇORUM

### İRTİBAT BÜROLARIMIZ

#### Ankara irtibat Bürosu

Söğütözü Caddesi No:2 Koç Kuleleri B Blok No:16 Söğütözü Çankaya/  
ANKARA

#### Denizli İrtibat Bürosu

Gazi Mustafa Kemal Bulvarı Bina No: 53 Kat:4 Bağımsız Bölüm  
Pamukkale/DENİZLİ

#### Isparta İrtibat Bürosu

Çelebiler Mahallesi, Cadde 112, No:7, İç Kapı No: 11, 32000 Merkez/  
İSPARTA

#### İstanbul Bağdat Caddesi İrtibat Bürosu

Feneryolu Mahallesi Gazi Muhtar Paşa Sk. No:59 Feneryolu Sitesi  
D:204 K:2 Kadıköy/İstanbul

#### İstanbul Göktürk İrtibat Bürosu

Göktürk Merkez Mah. İstanbul Cad. Telekom Sk. No:2 İç Kapı No: 36  
34077 Eyüpsultan/İSTANBUL

#### İzmir İrtibat Bürosu

Mansuroğlu Mah. 1593/1 Sok. Lider Centrio C Blok No:6 K2:D17  
Bayraklı/İZMİR

#### Gaziantep İrtibat Bürosu

Batıkent Mah. Kürşat Tüzmen Bulvarı 9075 Sok. Trio Terrace Kat : 1 B  
Blok NO:31 Şehitkamil/GAZİANTEP

#### Konya İrtibat Bürosu

Musella Bağları Mah. Kule Cad. Kule Plaza İş Merkezi K:13 N:2/18  
Selçuklu/KONYA

### 2024 3. Çeyrek K/Z Dağılımı:

**%37 Karda / %63 Zararda**

Mersis No: 0010056453000026

### Sermaye Piyasası Kurulunun "Yatırım Hizmetleri ve Faaliyetleri İle Yan Hizmetlere İlişkin Esaslar" Hakkında Tebliği Uyarınca Yayınlanması Zorunlu Olan

Burada yer alan yatırım, bilgi, yorum ve tavsiyeler yatırım danışmanlığı kapsamında değildir. Yatırım danışmanlığı hizmeti, yetkili kuruluşlar tarafından kişilerin risk ve getiri tercihleri dikkate alınarak kişiye özel sunulmaktadır. Burada yer alan yorum ve tavsiyeler ise genel niteliktedir. Bu tavsiyeler mali durumunuz ile risk ve getiri tercihlerinize uygun olmayabilir. Bu nedenle, sadece burada yer alan bilgilere dayanılarak yatırım kararı verilmesi beklentilerinize uygun sonuçlar doğurmayabilir.

ahlatci\_yatirim ahlatciyatirim

AHLATCI YATIRIM ARAŞTIRMA

ahlatciyatirim.com.tr

444 0 968

bilgi@ahlatciyatirim.com.tr

AHLATCI  
YATIRIM