

BİST VİOP Bülteni

10 Aralık
2024



ahlatciyatirim.com.tr

   ahlatci_yatirim   ahlatciyatirim

**BORSA İSTANBUL'DA YENİ HAFTA HACİMLİ YÜKSELİŞLE BAŞLARKEN ÖNEMLİ DİRENÇ AŞILDI**

Borsa İstanbul'da BİST100 endeksi haftanın ilk işlem gününde %1,75 değer kazancı ile günü 10.257 puan seviyesinde tamamladı. Güne coşkulu başlayan endekste gün boyu primler korunurken, kapanışa doğru kritik 10.200 direncinin üzerinde kapanış gerçekleşmiş oldu. Suriye'de önemli pazar fırsatları doğacak beklentisi ile alımların genele yayıldığı günde birçok çimento şirketinde tavan seviyeler görüldü. Günlük işlem hacmi son zamanların en yüksek seviyesinde seyrederken, 120 milyar TL seviyesinde gerçekleşti. Taş toprak endeksi %8'i aşan primleriyle en çok kazandıran alt endeks olurken spor endeksi %2,80 değer kaybıyla dikkat çekti. Haftanın ikinci işlem gününe başlarken ana endekste yatay bir açılış bekliyoruz.

Dış Ekonomik İlişkiler Kurulu'nda sunum gerçekleştiren TCMB Başkanı Fatih Karahan para politikasına dair önemli mesajlar verdi. Karahan sıkı para politikası duruşunun rezervleri olumlu yönde etkilediğini ve artışlar kaydedildiğini dile getirdi. Gerçekleştirdiği sunumda brüt döviz rezervlerinin 26 Mayıs 2023 tarihinden 29 Kasım 2024 tarihe kadar 59,3 milyar dolar, swap hariç net rezervlerin de aynı tarihlerde 106,4 milyar dolar arttığını belirtti. Karahan ayrıca Dezenflasyon sürecinin de vama ettiğine dikkat çekerek "KKM bakiyesi azaldı ve Türk lirası mevduatın payı arttı" dedi.

Dün gerçekleşen Kabine toplantısının ardından açıklamalarda bulunan Cumhurbaşkanı Recep Tayyip Erdoğan "Komisyon çalışanlarımızın beklentilerini gözeterek, ülkemiz ekonomisine ağır bir yük getirmeyecek bir anlayışla sürecin yürütüleceğine inanıyorum" ifadelerini kullanırken Türkiye'de bulunan Suriye halkına dair "Onurlu, güvenli geri dönüşler de artacaktır. Suriyeli kardeşlerimizin 13 yılın vatan hasreti artık yavaş yavaş son bulacaktır." ifadeleri dikkat çekti.

Küresel piyasalarda haftanın ilk işlem gününde karışık bir seyir izlendi. Çin'in 6 ay aranın ardından tekrar altın alımı gerçekleştirmesi değerli metallerde yükseliş ivmesini hızlandırırken, ABD'de Wall Street endeksleri zirvelerden dönüş gerçekleştirdi. 6.053 puan seviyesinde kapanış gerçekleştiren SP&500 endeksi %0,61 oranında değer kaybetti. Avrupa hisseleri dün karışık seyrile günü tamamlarken İngiltere ve Fransa borsalarındaki yükseliş dikkat çekti. Yeni güne başlarken Asya endeksleri Çin önderliğinde güne yükselişle başlıyor.

EKONOMİK TAKVİM

ZAMAN



ÜLKE



ÖNEM



VERİ



BEKLENTİ



ÖNCEKİ



PERİYOT

ZAMAN	ÜLKE	ÖNEM	VERİ	BEKLENTİ	ÖNCEKİ	PERİYOT
10:00	Almanya	**	Tüketici Fiyat Endeksi	2,20%	2,00%	Kasım
10:00	Almanya	***	Tüketici Fiyat Endeksi	-0,20%	0,40%	Kasım
10:00	Türkiye	*	Sanayi Üretimi (Aylık)	-	3,80%	Ekim
10:00	Türkiye	*	Sanayi Üretimi (Yıllık)	-	-2,40%	Ekim
10:00	Türkiye	**	İşsizlik Oranı	-	8,60%	Ekim

XU100

10 Aralık 2024



Borsa İstanbul 100 Endeksi Pazartesi gününü yüzde 1,75 değişim ile 10257 seviyesinden tamamladı. Gün içerisinde endeks en düşük 10150 seviyesini görürken en yüksek 10262 seviyesine ulaştı. Borsa İstanbul 100 Endeksi 'nde bugün 10296 öncelikli direnç noktası olurken bu seviyenin aşılması ve yukarı yönlü hareketliliğin devam etmesi durumunda 10336 ve 10409 seviyeleri direnç noktası olarak takip edilebilir. Olası aşağı yönlü hareketlerde ise 10184 öncelikli destek olurken 10111 ve 10072 seviyeleri sonraki destek noktaları olarak izlenebilir.

Dirençler: 10296 / 10336 / 10409

Destekler: 10184 / 10111 / 10072

ENDEKS 30
KONTRATI

10 Aralık 2024



Borsa İstanbul 30 Endeks Aralık Kontrati Pazartesi gününü yüzde 2,01 değişim ile 11551 seviyesinden tamamladı. Gün içerisinde endeks en düşük 11378 seviyesini görürken en yüksek 11570 seviyesine ulaştı. Borsa İstanbul 30 Endeks Aralık Kontrati 'nda bugün 11621 öncelikli direnç noktası olurken bu seviyenin aşılması ve yukarı yönlü hareketliliğin devam etmesi durumunda 11692 ve 11813 seviyeleri direnç noktası olarak takip edilebilir. Olası aşağı yönlü hareketlerde ise 11429 öncelikli destek olurken 11308 ve 11237 seviyeleri sonraki destek noktaları olarak izlenebilir.

Dirençler: 11621 / 11692 / 11813

Destekler: 11429 / 11308 / 11237

USD/TRY
KONTRATI

10 Aralık 2024



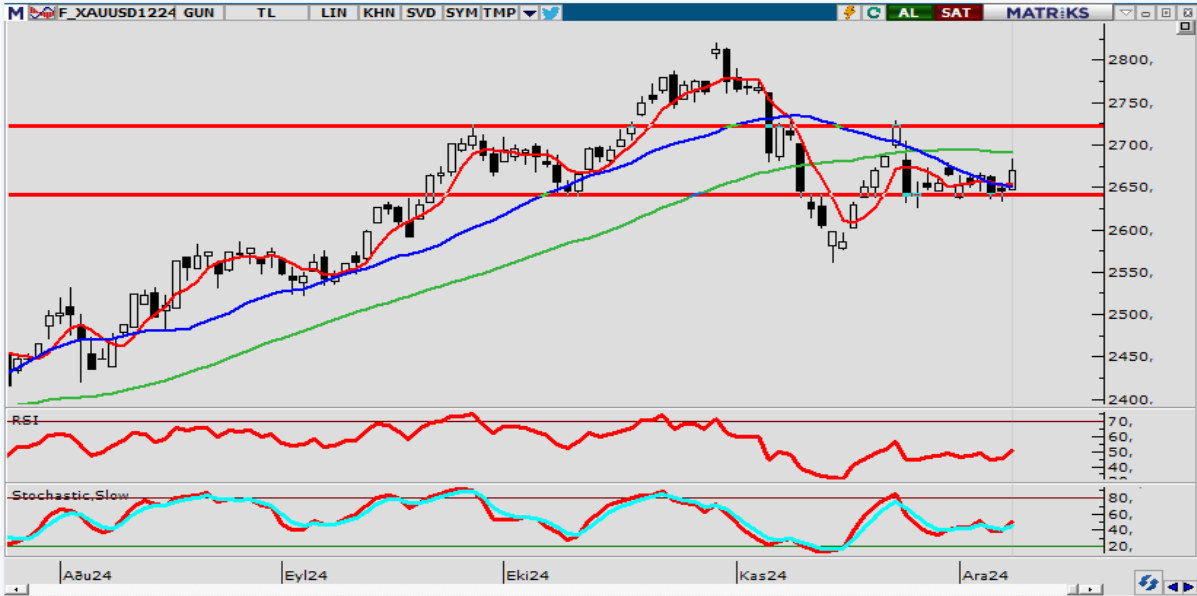
Dolar/TL Aralık Vadeli Kontrat Pazartesi gününü yüzde -0,22 değişim ile 35,52 seviyesinden tamamladı. Gün içerisinde endeks en düşük 35,512 seviyesini görürken en yüksek 35,625 seviyesine ulaştı. Dolar/TL Aralık Vadeli Kontrat 'nda bugün 35,5927 öncelikli direnç noktası olurken bu seviyenin aşılması ve yukarı yönlü hareketliliğin devam etmesi durumunda 35,6653 ve 35,7057 seviyeleri direnç noktası olarak takip edilebilir. Olası aşağı yönlü hareketlerde ise 35,4797 öncelikli destek olurken 35,4393 ve 35,3667 seviyeleri sonraki destek noktaları olarak izlenebilir.

Dirençler: 35,5927 / 35,6653 / 35,7057

Destekler: 35,4797 / 35,4393 / 35,3667

ONS ALTIN
KONTRATI

10 Aralık 2024



Ons Altın Aralık Vadeli Kontratı Pazartesi gününü yüzde 1,31 değişim ile 2682 seviyesinden tamamladı. Gün içerisinde endeks en düşük 2647 seviyesini görürken en yüksek 2684 seviyesine ulaştı. Ons Altın Aralık Vadeli Kontratı 'nda bugün 2695 öncelikli direnç noktası olurken bu seviyenin aşılması ve yukarı yönlü hareketliliğin devam etmesi durumunda 2708 ve 2731 seviyeleri direnç noktası olarak takip edilebilir. Olası aşağı yönlü hareketlerde ise 2658 öncelikli destek olurken 2635 ve 2622 seviyeleri sonraki destek noktaları olarak izlenebilir.

Dirençler: 2695 / 2708 / 2731

Destekler: 2658 / 2635 / 2622

HİSSE HABERLERİ

10 Aralık 2024

BTCİM: Şirket iştiraki Batıçim Enerji Elektrik Üretim'in, Batıçim tarafından devralınması suretiyle Batıçim bünyesinde birleştirilmesi için gerekli ön hazırlıkların yapılmasına karar verildi.

MAVI: Şirket, 2024 yılı konsolide gelir büyümesini %70 +/- 5'ten %60 +'ya revize etti.

MEGAP: Little Big markasının sahibi Çak Holding ile üretim alanından 20 milyon TL'lik sipariş anlaşması imzalandı. Söz konusu tutarın 2023 cirosuna oranı %0,36'dır.

SMRVA: SPK tarafından halka arzı onaylanan Sümer Varlık Yönetimi 12-13 Aralıkta talep toplayacak.

RTALB: Şirket %400 oranında bedelsiz sermaye artırımını kararı aldı.

BİST VIOP Bülteni

İRTİBAT BÜROLARIMIZ

Ankara İrtibat Bürosu

Söğütözü Caddesi No:2 Koç Kuleleri B Blok No:16 Söğütözü Çankaya/ ANKARA

Denizli İrtibat Bürosu

Gazi Mustafa Kemal Bulvarı Bina No: 53 Kat:4 Bağımsız Bölüm Pamukkale/DENİZLİ

Isparta İrtibat Bürosu

Çelebiler Mahallesi, Cadde 112, No:7, İç Kapı No: 11, 32000 Merkez/ İSPARTA

İstanbul Bağdat Caddesi İrtibat Bürosu

Feneryolu Mahallesi Gazi Muhtar Paşa Sk. No:59 Feneryolu Sitesi D:204 K:2 Kadıköy/İstanbul

İstanbul Göktürk İrtibat Bürosu

Göktürk Merkez Mah. İstanbul Cad. Telekom Sk. No:2 İç Kapı No: 36 34077 Eyüpsultan/İSTANBUL

İzmir İrtibat Bürosu

Mansuroğlu Mah. 1593/1 Sok. Lider Centrio C Blok No:6 K2:D17 Bayraklı/İZMİR

Gaziantep İrtibat Bürosu

Batıkent Mah. Kürşat Tüzmen Bulvarı 9075 Sok. Trio Terrace Kat : 1 B Blok NO:31 Şehitkamil/GAZİANTEP

Konya İrtibat Bürosu

Musella Bağları Mah. Kule Cad. Kule Plaza İş Merkezi K:13 N:2/18 Selçuklu/KONYA

Ahlatcı Yatırım araştırma departmanı tarafından hazırlanmıştır.

Bizi seçtiğiniz için teşekkürler.

Hazırlayan;

Tonguç ERBAŞ	Genel Müdür Yardımcısı
Dinçer KURT	Araştırma Uzmanı
Deniz YAĞBASAN	Araştırma Uzmanı
Mehmet ÖZDEMİR	Araştırma Uzman Yardımcısı

GENEL MÜDÜRLÜK

İstanbul Genel Müdürlük Merkez Ofis

Maslak Mahallesi, Taşyoncası Sokak T4a Blok
Kat: -1 NO: 256 Maslak 34485 Sarıyer / İVVSTANBUL

ŞUBELERİMİZ

İstanbul Sarıyer Şube

Sarıyer Mahallesi Meserburnu Caddesi No: 25 Sarıyer / İSTANBUL

Çorum Şube

Gülabbey Mahallesi, Eğridere Sokak No:17 Merkez / ÇORUM

Mersis No: 0010056453000026

Sermaye Piyasası Kurulunun "Yatırım Hizmetleri ve Faaliyetleri İle Yan Hizmetlere İlişkin Esaslar" Hakkında Tebliği Uyarınca Yayınlanması Zorunlu Olan

Burada yer alan yatırım, bilgi, yorum ve tavsiyeler yatırım danışmanlığı kapsamında değildir. Yatırım danışmanlığı hizmeti, yetkili kuruluşlar tarafından kişilerin risk ve getiri tercihleri dikkate alınarak kişiye özel sunulmaktadır. Burada yer alan yorum ve tavsiyeler ise genel niteliktedir. Bu tavsiyeler mali durumunuz ile risk ve getiri tercihlerinize uygun olmayabilir. Bu nedenle, sadece burada yer alan bilgilere dayanarak yatırım kararı verilmesi beklentilerinize uygun sonuçlar doğurmayabilir.

ahlatci_yatirim ahlatciyatirim

ahlatciyatirim.com.tr

444 0 968

bilgi@ahlatciyatirim.com.tr

AHLATCI YATIRIM ARAŞTIRMA

AHLATCI
YATIRIM