

Sabah Bülteni

11 Aralık
2024



ahlatciyatirim.com.tr

   [ahlatci_yatirim](#)   [ahlatciyatirim](#)

ABD TARIM DIŐI İŐ GÜCÜ VERİMLİLİĐİ ARTMAYA DEVAM EDİYOR

Japonya Merkez Bankası (BOJ) tarafından açıklanan verilere göre, Kasım ayında Japon firmalarının girdi maliyetleri bir önceki yılın aynı dönemine göre yüzde 3,7 oranında yükseldi. Bu artış, tahminlerin tamamından daha yüksek gerçekleşti. Analistlerin beklentisi ise yıllık bazda Üretici Fiyat Endeksi'nin (ÜFE) yüzde 3,4 oranında artacağı yönündeydi. Özellikle tarım ürünleri ve kamu hizmetlerindeki fiyat artışları bu yükselişte etkili oldu.

ABD Hazine Bakanı Janet Yellen, ABD Merkez Bankası'nın (Fed) bağımsızlığına yönelik değerlendirmelerde bulundu. Yellen, Fed başkanının yalnızca Senato tarafından haklı bir gerekçe gösterilerek görevden alınabileceğini belirtti. Fed'in politikaları hakkında yorum yapmanın ya da Bankanın bağımsızlığını zedeleyecek adımlar atmanın bir hata olacağını ifade etti.

Seçilmiş ABD Başkanı Donald Trump, sahibi olduğu sosyal medya platformu Truth Social'dan yaptığı bir paylaşımda, ABD'ye yatırım yapacak kişi ve şirketlere sağlanacak kolaylıklardan bahsetti. Trump, "ABD'ye bir milyar dolar veya daha fazla yatırım yapan herhangi bir kişi veya şirket, tüm çevresel onaylar da dahil olmak üzere tamamen hızlandırılmış onaylar ve izinler alacak" ifadelerine yer verdi.

ABD Başkanı Joe Biden, Brookings Enstitüsü'nde yaptığı konuşmada, yönetiminin ekonomi politikalarının COVID-19 salgını sonrası toparlanmaya önemli katkı sağladığını dile getirdi. Biden, yönetiminin sona ereceğini belirterek, yeni yönetimin güçlü bir ekonomi devralacağını ifade etti. Biden, köklü dönüşüm geçiren ekonominin sürdürülebilir, geniş tabanlı ve yüksek verimli büyüme için sağlam bir temel oluşturduğunu söyledi. Ayrıca, yeni yönetimin bu ilerlemeyi koruyacağını ve geliştireceğini umduğunu ekledi. Biden, Donald Trump'ın dünyanın gıpta ile baktığı modern tarihin en güçlü ekonomisini teslim alacağını vurguladı.

ABD tarım dışı iş gücü verimliliği Temmuz-Eylül döneminde bir önceki çeyreğe kıyasla yüzde 2,2 oranında arttı. Piyasa beklentileri de aynı oranda bir artış öngörüyordu. Üretim, üçüncü çeyrekte bir önceki çeyreğe göre yüzde 3,5, çalışma saati ise yüzde 1,2 yükseldi. Yıllık bazda tarım dışı iş gücü verimliliği yüzde 2 oranında artış kaydetti.

**EKONOMİK
TAKVİM**

ZAMAN	ÜLKE	ÖNEM	VERİ	BEKLENTİ	ÖNCEKİ	PERİYOT
10:00	Türkiye	**	Perakende Satışlar (Yıllık)	-	15,9%	Ekim
10:00	Türkiye	***	Perakende Satışlar (Aylık)	-	2,3%	Ekim
16:30	ABD	***	Tüketici Fiyat Endeksi (Aylık)	0,3%	0,2%	Kasım
16:30	ABD	***	Tüketici Fiyat Endeksi (Yıllık)	2,7%	2,6%	Kasım
22:00	ABD	**	Federal Bütçe Dengesi	-325M	-257,0M	Kasım

USD/TRY

11 Aralık



Kur tarafında 20 günlük ortalama 34,68TL üzerine geçildikten sonra yükselişin nispeten hızlandığı ve jeopolitik risklerin daha fazla ön planda kaldığı bir fiyatlamaya görüyoruz. Bugün yurt içinde ekim ayı perakende satışlar verisi açıklanırken, ABD'de haftanın en önemli verisi kasım ayı enflasyon rakamlarını takip edeceğiz. ABD'de ayrıca bütçe dengesi açıklanacak. Teknik olarak geri çekilmelerde 34,70TL kısa vadeli destek bölgesi olmaya devam ediyor. 34,60TL ve 34,50TL bu seviye altında fiyatlamalarda diğer destek bölgeleri. Yükselişlerde ise 34,88TL ilk direnç, bu seviye üzerine geçişlerde 34,94TL ve üzerinde 35,00TL direnç bölgeleri olarak değerlendirilebilir.

EUR/TRY

11 Aralık



Çaprazda özellikle Türk Lirası'nda yaşanan yatay yukarı yönlü fiyatlamaya ile paritede yaşanan yatay aşağı yönlü hareketin etkisi ile son 10 gündür yatay görünüm devam ediyor. Bugün Avrupa'da veri akışı sınırlı, ECB toplantısı kararı yarın takip edilecek. Yurt içinde ise perakende satışlar verisi açıklanacak. Teknik olarak 36,60TL seviyesi ilk destek bölgesi olacaktır. Bu seviye altına geri çekilmelerde 36,50TL ve 36,35TL diğer destek bölgeleri olarak izlenebilir. Olası yükseliş denemelerinde 36,85TL ilk direnç seviyesi olarak takip edilebilir. Bu seviye üzerinde 36,92TL diğer direnç seviyesi ve 37,00TL ana diğer direnç bölgeleri olarak kısa vadeli takip edilebilir.

EUR/USD

11 Aralık



Paritede bugün ABD'de açıklanacak enflasyon verisi beklenirken Euro fiyatlaması için yarın Avrupa'da merkez bankasının alacağı karar üzerine yoğunlaşıyor. 25 veya 50 baz puan faiz indirimleri beklentisi para birimi üzerinde baskı oluşturmaya devam ediyor. Bugün ABD'de ayrıca bütçe dengesi açıklanacak. Yarın olası faiz indirim fiyatlaması sonrası geri çekilmeler alış fırsatı olabilir. Teknik olarak ilk destek seviyesi 1,0520 olarak karşımıza çıkıyor, bu seviye altında 1,0500 ve sonrasında 1,0480 destek seviyeleri olarak takip edilebilir. Yükseliş denemelerinde 1,0575 ana direnç seviyesi, bu seviye yukarı geçilmesi durumunda 1,0590 ve 1,0600 kısa vadeli diğer direnç bölgeleri olmaya devam edecek.

ONS ALTIN

11 Aralık



Ons altında 2620 dolar ve 2660 dolar arasındaki konsolidasyon sürecinin yukarı kırılmasından sonra tekrar üst banda geri çekilmesi onay hareketi olarak görülmekte. Yukarı yönlü trendin devam ettiğini görmekteyiz. Fiyat kısa ve orta vadeli hareketli ortalamalarından destek alıyor. ABD'de açıklanacak enflasyon verileri yüksek oynaklığa neden olabilir. Dolar endeksi 106,3 seviyesinde. Teknik olarak 2650 dolar ilk destek bölgesi olarak takip edilebilir. Diğer destek seviyeleri 2620 dolar ve daha aşağıda 2600 dolar olarak takip edilebilir. Yükseliş denemelerinde 2695 dolar ilk direnç seviyesi. Bu seviye yukarı yönlü geçilmesi durumunda 2705 ve 2720 dolar seviyeleri diğer direnç bölgeleri olarak izlenebilir.

GBP/USD

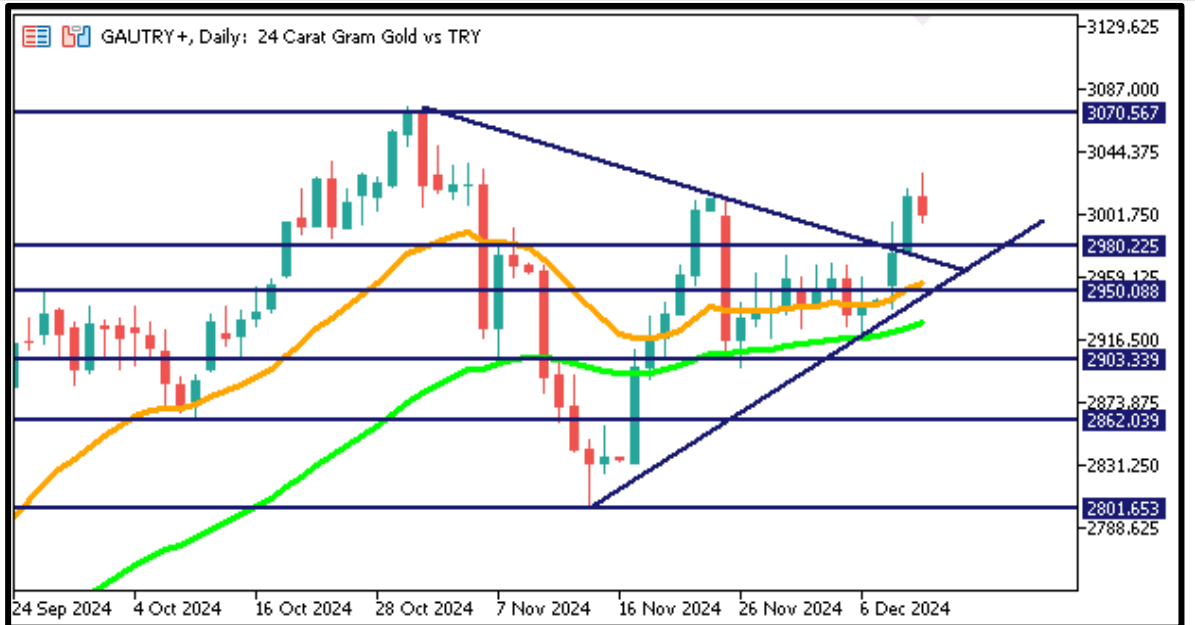
11 Aralık



Paritede yükselen üçgen formasyon görünümü direncine gelindi. 1,2770 üzerinde kalındığında yukarı yönlü hareketin devamını görebiliriz. Ekonomik görünümün İngiltere’de Avrupa’ya nazaran daha iyi olduğunu söylemek mümkün. Dün İngiltere’de ve ABD’de veri akışı zayıftı. Bugün ABD’de bütçe dengesi açıklanacakken en önemli veri ise ABD enflasyonu olacak. İngiltere’de veri akışı yine zayıf. Teknik olarak geri çekilmelerde 1,2700 ana seviyesi destek bölgesi olarak takip edilebilir. Aşağı yönlü geri çekilme devamında 1,2680 ana destek bölgesi ve 1,2650 diğer destek bölgesi olacaktır. Yükselişlerde ilk direnç seviyesi 1,2780 bu seviye üzerine geçişlerde 1,2795 ve 1,2805 seviyeleri diğer direnç bölgeleri olarak kısa vadeli takip edilebili.

GRAM ALTIN

11 Aralık



Gram altın tarafında kurdaki sınırlı yükseliş ile beraber yükselen trendin üstbandına geldiğini görmekteyiz. Trend direncinde kısa vadeli satışlarla karşılaşılma ihtimali nedeniyle biraz daha temkinli olmakta fayda var. Ayrıca, fiyat hareketli ortalamalardan uzaklaşmış durumdayken indikatörlerin de yukarıda olduğunu görmekteyiz. Bugün yurt içinde ekim ayı perakende satışlar verisi açıklanacak. ABD enflasyonu fiyatlar üzerinde etkili olacaktır. Teknik olarak geri çekilmelerde 3000 TL ilk destek olarak takip edilebilir. Bu seviye altında fiyatlamalarda 2990 TL ve 2975 TL diğer destek bölgeleri olarak takip edilebilir. Yükseliş denemelerinde 3020 TL seviyesi ilk direnç, yükselişin devamında 3050 TL ve 3080 TL psikolojik olmak üzere diğer direnç bölgeleri olarak izlenebilir.

Ahlatcı Yatırım araştırma departmanı tarafından hazırlanmıştır.

Bizi seçtiğiniz için teşekkürler.

Hazırlayan;

Tonguç ERBAŞ Genel Müdür Yardımcısı
Dinçer KURT Araştırma Uzmanı
Deniz YAĞBASAN Araştırma Uzmanı
Mehmet ÖZDEMİR Araştırma Uzman Yardımcısı

GENEL MÜDÜRLÜK

İstanbul Genel Müdürlük Merkez Ofis
Maslak Mahallesi, Taşyoncası Sokak T4a Blok
Kat: -1 NO: 256 Maslak 34485 Sarıyer / İVVSTANBUL

ŞUBELERİMİZ

İstanbul Sarıyer Şube
Sarıyer Mahallesi Meserburnu Caddesi No: 25 Sarıyer / İSTANBUL
Çorum Şube
Gülabbey Mahallesi, Eğridere Sokak No:17 Merkez / ÇORUM

Mersis No: 0010056453000026

Sermaye Piyasası Kurulunun "Yatırım Hizmetleri ve Faaliyetleri İle Yan Hizmetlere İlişkin Esaslar" Hakkında Tebliği Uyarınca Yayınlanması Zorunlu Olan

Burada yer alan yatırım, bilgi, yorum ve tavsiyeler yatırım danışmanlığı kapsamında değildir. Yatırım danışmanlığı hizmeti, yetkili kuruluşlar tarafından kişilerin risk ve getiri tercihleri dikkate alınarak kişiye özel sunulmaktadır. Burada yer alan yorum ve tavsiyeler ise genel niteliktedir. Bu tavsiyeler mali durumunuz ile risk ve getiri tercihlerinize uygun olmayabilir. Bu nedenle, sadece burada yer alan bilgilere dayanılarak yatırım kararı verilmesi beklentilerinize uygun sonuçlar doğurmayabilir.

İRTİBAT BÜROLARIMIZ

Ankara irtibat Bürosu

Söğütözü Caddesi No:2 Koç Kuleleri B Blok No:16 Söğütözü Çankaya/ ANKARA

Denizli İrtibat Bürosu

Gazi Mustafa Kemal Bulvarı Bina No: 53 Kat:4 Bağımsız Bölüm Pamukkale/DENİZLİ

Isparta İrtibat Bürosu

Çelebiler Mahallesi, Cadde 112, No:7, İç Kapı No: 11, 32000 Merkez/ ISPARTA

İstanbul Bağdat Caddesi İrtibat Bürosu

Feneryolu Mahallesi Gazi Muhtar Paşa Sk. No:59 Feneryolu Sitesi D:204 K:2 Kadıköy/İstanbul

İstanbul Göktürk İrtibat Bürosu

Göktürk Merkez Mah. İstanbul Cad. Telekom Sk. No:2 İç Kapı No: 36 34077 Eyüpsultan/İSTANBUL

İzmir İrtibat Bürosu

Mansuroğlu Mah. 1593/1 Sok. Lider Centrio C Blok No:6 K2:D17 Bayraklı/İZMİR

Gaziantep İrtibat Bürosu

Batıkent Mah. Kürşat Tüzmen Bulvarı 9075 Sok. Trio Terrace Kat : 1 B Blok NO:31 Şehitkamil/GAZİANTEP

Konya İrtibat Bürosu

Musella Bağları Mah. Kule Cad. Kule Plaza İş Merkezi K:13 N:2/18 Selçuklu/KONYA

2024 3. Çeyrek K/Z Dağılımı:

%37 Karda / %63 Zararda