

Sabah Bülteni

12 Aralık
2024



ahlatciyatirim.com.tr

   [ahlatci_yatirim](#)   [ahlatciyatirim](#)

Japonya Merkez Bankası'ndan Gelecek Hafta Faiz Artırımı Bekleniyor!

Avrupa Merkez Bankası bugün faiz kararını açıklayacak. Piyasada genel anlamda faiz indirimi bekleniyor. Bu paralelde ECB'nin mevduat faizini 3,25'ten yüzde 3'e, ana refinansman faizini yüzde 3,40'tan yüzde 3,15'e, marjinal fonlama tesisi faizini yüzde 3,65'ten yüzde 3,40'a düşürülmesi bekleniyor.

Dün ABD ekonomisinde Kasım ayına ilişkin enflasyon verileri açıklandı. ABD'de enflasyon beklentilere paralel bir görünüm sergiledi. Fakat aylık bazda hala yüksek gerçekleştirmeler Fed'in Aralık ayında faiz indiriminde hemfikir olursa da gelecek aylara ilişkin şahin tutum Fed başkanı Powell'ın söylemlerinde yer alabilir. Bu veri ile birlikte 2025 yılının geneli için daha temkinli bir gevşeme ihtimali gündeme gelebilir.

Uluslararası Finans Enstitüsü, Sermaye Akışları Raporu'nu "Küresel Değişimin Dalgalarında Yol Almak" başlığıyla yayımladı. Raporda, küresel ekonomik büyümenin 2024'teki %2,9 seviyesinden 2025'te %2,7'ye gerileyeceğinin tahmin edildiği belirtildi.

Kanada Merkez Bankası, üst üste 5. toplantısında politika gevşemesine giderken, politika faizini 50 baz puan düşürerek yüzde 3,25'e çekti. - Banka, beş toplantıda toplam 175 baz puan faiz indirdi.

Japonya Merkez Bankası (BOJ) Japon firmaları için girdi fiyatlarının Kasım ayında bir yıl öncesine göre yüzde 3,7 arttığını bildirdi. Nomura analistlerine göre Japonya ekonomisi ve enflasyonun Japonya Merkez Bankası'nın tahminleriyle uyumlu olması, önümüzdeki hafta faiz artırımının önünü açıyor.

HSBC Gelişmekte Olan Ülkeler Araştırma Başkanı Murat Ülgen, Türkiye ekonomisine yönelik değerlendirmesinde "Türkiye gelişen ülkeler liginde ön planda ve hala pozitif olduğumuz bir ülke" dedi. Murat Ülgen'e göre Türkiye'de cari dengede muazzam düşüş yaşandı, büyümede keskin yavaşlama yok ve enflasyonda düşüş sürüyor.

**EKONOMİK
TAKVİM**

ZAMAN	ÜLKE	ÖNEM	VERİ	BEKLENTİ	ÖNCEKİ	PERİYOT
10:00	Türkiye	*	Cari Denge	1,30M	2,99B	Ekim
16:15	Avrupa	***	ECB Faiz Oranı Kararı	3,00%	3,25%	Aralık
16:30	ABD	***	İşsizlik Haklarından Yararlanma Başvuruları	221B	224B	Aralık
16:30	ABD	***	Üretici Fiyat Endeksi (Aylık)	0,2%	0,2%	Kasım
16:45	Avrupa	***	ECB Başkanı Lagarde'ın Konuşması	-	-	-

USD/TRY

12 Aralık



ABD'de açıklanan enflasyon verisinin beklentilere paralel gelmesi ile Fed'in aralık ayında gerçekleştireceği FOMC toplantısında politika faizini 25bps bir indirimle 4,25-4,50 seviyesine düşürülmesi beklenmektedir. TÜFE verisinde katılığın hâlâ devam etmesi Fed'in gelecek hafta faiz indirimine rağmen şahin bir tutum sergileyebileceği düşüncesi ile dolar endeksi değer kazandı. Teknik olarak geri çekilmelerde 34,70TL kısa vadeli destek bölgesi olmaya devam ediyor. 34,60TL ve 34,50TL bu seviye altında fiyatlamalarda diğer destek bölgeleri. Yükselişlerde ise 34,90TL ilk direnç, bu seviye üzerine geçişlerde 34,95TL ve üzerinde 35,00TL direnç bölgeleri olarak değerlendirilebilir.

EUR/TRY

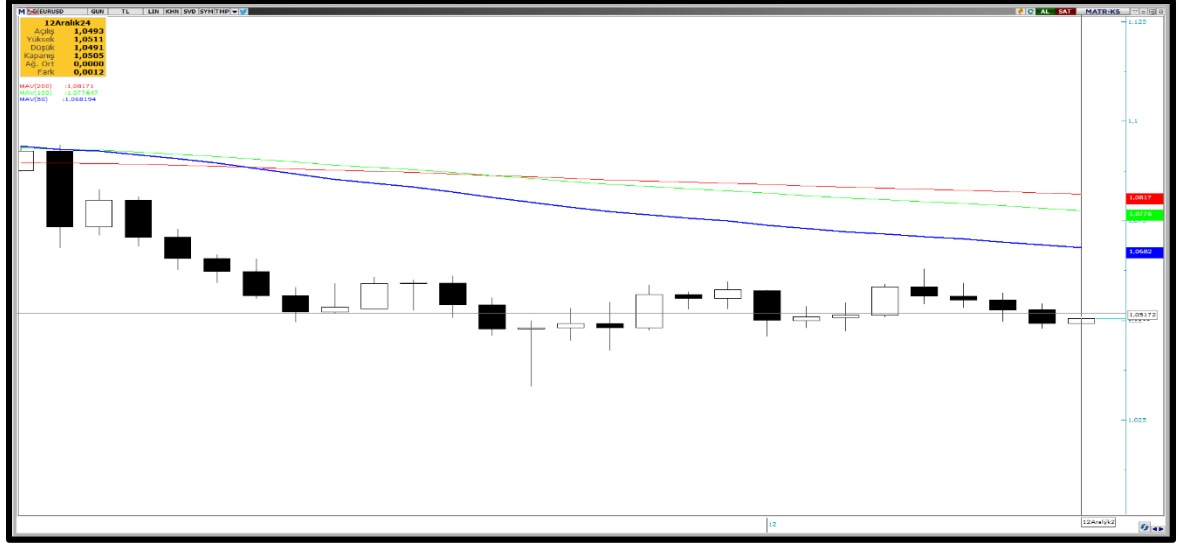
12 Aralık



Avrupa Merkez Bankası'nın bugün açıklayacağı faiz kararını alacağımız bugünde parite güne pozitif bir görünümle başladı. Paritenin geleceği açısından ECB tarafından yapılacak açıklamalar önem arz ederken gelecek dönemde faiz indirimine ilişkin sinyallerin ağır basması ile EURTRY paritesinde aşağı yönlü baskılanma görülebilir. Teknik olarak 36,60TL seviyesi ilk destek bölgesi olacaktır. Bu seviye altına geri çekilmelerde 36,50TL ve 36,35TL diğer destek bölgeleri olarak izlenebilir. Olası yükseliş denemelerinde 36,85TL ilk direnç seviyesi olarak takip edilebilir. Bu seviye üzerinde 36,92TL diğer direnç seviyesi ve 37,00TL ana diğer direnç bölgeleri olarak kısa vadeli takip edilebilir.

EUR/USD

12 Aralık



ABD'de açıklanan enflasyon verisinde katılığın sürmeye devam etmesi ve FOMC toplantısındaki söylemlerin biraz daha şahinleşeceğine ilişkin beklentilerle dolar endesinde güç kazanımı görüldü. Bugün ise kritik ECB faiz kararı ve Lagarde'in konuşması öncesinde parite güne pozitif bir görünümle başladı. Teknik olarak ilk destek seviyesi 1,0490 olarak karşımıza çıkıyor, bu seviye altında 1,0475 ve sonrasında 1,0460 destek seviyeleri olarak takip edilebilir. Yükseliş denemelerinde 1,0520 ana direnç seviyesi, bu seviye yukarı geçilmesi durumunda 1,0540 ve 1,0560 kısa vadeli diğer direnç bölgeleri olmaya devam edecek.

ONS ALTIN

12 Aralık



Orta Doğu'da jeopolitik gerilimlerin artış göstermesi Ons Altın'ı güçlü kılmaya devam ederken gelecek dönemde faiz indirimlerine ilişkin ılımlı seyrin devam edeceğine ilişkin beklentiler Ons Altın'da 2725 bölgesinin yeniden test edilmesini sağladı. ECB'den gelecek açıklamaların ons altın üzerinde etkisi bugün için yakından takip edilmeli. Teknik olarak 2700 dolar ilk destek bölgesi olarak takip edilebilir. Diğer destek seviyeleri 2675 dolar ve daha aşağıda 2650 dolar olarak takip edilebilir. Yükseliş denemelerinde 2725 dolar ilk direnç seviyesi. Bu seviye yukarı yönlü geçilmesi durumunda 2750 ve 2760 dolar seviyeleri diğer direnç bölgeleri olarak izlenebilir.

GBP/USD

12 Aralık



Dün ABD ekonomisinde açıklanan enflasyon verisinin beklentilere paralel gelmesi ile FOMC tarafında faiz indirimleri dün özelinde fiyatlamayı sürdürdü. Bugün ise DXY üzerinde önemli bir etkiye sahip ECB'nin faiz kararının ve Lagarde'in konuşmasının yakından takip edilmesi gerektiğini düşünüyoruz. Teknik olarak geri çekilmelerde 1,2725 ana seviyesi destek bölgesi olarak takip edilebilir. Aşağı yönlü geri çekilme devamında 1,2710 ana destek bölgesi ve 1,2700 diğer destek bölgesi olacaktır. Yükselişlerde ilk direnç seviyesi 1,2800 bu seviye üzerine geçişlerde 1,2825 ve 1,2875 seviyeleri diğer direnç bölgeleri olarak kısa vadeli takip edilebili.

GRAM ALTIN

12 Aralık



Ons Altın'daki gelişmelere bağlı olarak bugün görece gram altında da paralel bir görünüm öngörüyoruz. ECB'nin ve jeopolitik gelişmelerin ons altın bu dönemde yakından takip edilmesi gereken gelişmeler arasında yer almaktadır. Teknik olarak geri çekilmelerde 3000 TL ilk destek olarak takip edilebilir. Bu seviye altında fiyatlamalarda 2990TL ve 2960TL diğer destek bölgeleri olarak takip edilebilir. Yükseliş denemelerinde 3050TL seviyesi ilk direnç, yükselişin devamında 3075TL ve 3100TL psikolojik olmak üzere diğer direnç bölgeleri olarak izlenebilir.

Ahlatcı Yatırım araştırma departmanı tarafından hazırlanmıştır.

Bizi seçtiğiniz için teşekkürler.

Hazırlayan;	
Tonguç ERBAŞ	Genel Müdür Yardımcısı
Dinçer KURT	Araştırma Uzmanı
Deniz YAĞBASAN	Araştırma Uzmanı
Mehmet ÖZDEMİR	Araştırma Uzman Yardımcısı

GENEL MÜDÜRLÜK

İstanbul Genel Müdürlük Merkez Ofis

Maslak Mahallesi, Taşyoncası Sokak T4a Blok
Kat: -1 NO: 256 Maslak 34485 Sarıyer / İVSTANBUL

ŞUBELERİMİZ

İstanbul Sarıyer Şube

Sarıyer Mahallesi Meserburnu Caddesi No: 25 Sarıyer / İSTANBUL

Çorum Şube

Gülabbey Mahallesi, Eğridere Sokak No:17 Merkez / ÇORUM

İRTİBAT BÜROLARIMIZ

Ankara irtibat Bürosu

Söğütözü Caddesi No:2 Koç Kuleleri B Blok No:16 Söğütözü Çankaya/
ANKARA

Denizli İrtibat Bürosu

Gazi Mustafa Kemal Bulvarı Bina No: 53 Kat:4 Bağımsız Bölüm
Pamukkale/DENİZLİ

Isparta İrtibat Bürosu

Çelebiler Mahallesi, Cadde 112, No:7, İç Kapı No: 11, 32000 Merkez/
ISPARTA

İstanbul Bağdat Caddesi İrtibat Bürosu

Feneryolu Mahallesi Gazi Muhtar Paşa Sk. No:59 Feneryolu Sitesi
D:204 K:2 Kadıköy/İstanbul

İstanbul Göktürk İrtibat Bürosu

Göktürk Merkez Mah. İstanbul Cad. Telekom Sk. No:2 İç Kapı No: 36
34077 Eyüpsultan/İSTANBUL

İzmir İrtibat Bürosu

Mansuroğlu Mah. 1593/1 Sok. Lider Centrio C Blok No:6 K2:D17
Bayraklı/İZMİR

Gaziantep İrtibat Bürosu

Batıkent Mah. Kürşat Tüzmen Bulvarı 9075 Sok. Trio Terrace Kat : 1 B
Blok NO:31 Şehitkamil/GAZİANTEP

Konya İrtibat Bürosu

Musella Bağları Mah. Kule Cad. Kule Plaza İş Merkezi K:13 N:2/18
Selçuklu/KONYA

2024 3. Çeyrek K/Z Dağılımı:

%37 Karda / %63 Zararda

Mersis No: 0010056453000026

Sermaye Piyasası Kurulunun "Yatırım Hizmetleri ve Faaliyetleri İle Yan Hizmetlere İlişkin Esaslar" Hakkında Tebliği Uyarınca Yayınlanması Zorunlu Olan

Burada yer alan yatırım, bilgi, yorum ve tavsiyeler yatırım danışmanlığı kapsamında değildir. Yatırım danışmanlığı hizmeti, yetkili kuruluşlar tarafından kişilerin risk ve getiri tercihleri dikkate alınarak kişiye özel sunulmaktadır. Burada yer alan yorum ve tavsiyeler ise genel niteliktedir. Bu tavsiyeler mali durumunuz ile risk ve getiri tercihlerinize uygun olmayabilir. Bu nedenle, sadece burada yer alan bilgilere dayanılarak yatırım kararı verilmesi beklentilerinize uygun sonuçlar doğurmayabilir.

ahlatci_yatirim ahlatciyatirim