

Sabah Bülteni

13 Aralık
2024



ahlatciyatirim.com.tr

   [ahlatci_yatirim](#)   [ahlatciyatirim](#)

ABD'de Kasım Ayında Üretici Fiyat Endeksi Beklenti Üzerinde Gerçekleşti

ABD Çalışma Bakanlığı, kasım ayına ilişkin ÜFE verilerini açıkladı. ÜFE, kasımda bir önceki aya kıyasla yüzde 0,4 yükselirken, hazirandan bu yana en yüksek artışı kaydetti. Kasım ayında yüzde 0,2 artması beklenen ÜFE, ekimde aylık bazda yüzde 0,3 artış göstermişti. Üretici fiyatlarında yıllık bazdaki artış ise kasımda yüzde 3 oldu.

Avrupa Merkez Bankası, piyasa beklentileri doğrultusunda zayıflayan ekonomiye karşı dördüncü faiz indirimine giderek üç temel politika faizini 25 baz puan düşürdü. ECB para politikasına ilişkin açıklamada, mevduat faiz oranının yüzde 3,25'ten yüzde 3'e indirildiği açıkladı. Gelecek dönem içinde makroekonomik verileri açıklayan ECB enflasyon tahmini 2024 için ortalama yüzde 2,5'ten yüzde 2,4'e indirildi. Gelecek yıl için yüzde 2,2'den yüzde 2,1'e düşürülürken, 2026 için yüzde 1,9 olarak korundu. 2027 için yüzde 2,1 enflasyon öngörüldü.

Dünya Altın Konseyi, Altın 2025 Görünümü Raporunu "Faiz, risk ve büyümeyi yönlendirmek" başlığıyla yayımladı. Raporda Küresel ekonominin 2025'te beklentilere paralel performans göstermesi ve piyasa beklentilerinin gerçekleşmesi durumunda, altının bu yılın son bölümünde görülene benzer bir aralıkta işlem göstermeye devam edebileceği ve bir miktar yukarı yönlü potansiyeli olduğu öngörüldüğü bildirildi. Ayrıca Çin ve Hindistan altının en büyük pazarları olarak öne çıkarken, daha genel olarak Asya, merkez bankaları hariç yıllık talebin yüzde 60'ından fazlasını oluşturuyor ve altının performansına önemli bir katkı sağladığı açıklandı.

Çin tahvil faizleri yetkililerin zayıflayan Çin ekonomisini canlandırmak için faiz ile karşılık oranlarını düşüreceğine yönelik açıklamalarının ardından rekor düşük seviyelere geriledi. 10 yıllık devlet tahvillerinin getirisi tarihinde ilk kez yüzde 1,8'in altına gerileme gösterdi

Japonya Merkez Bankası'nın üç aylık Tankan kurumsal anketinde büyük imalatçılar arasındaki duyarlılığı ölçen ana endeks, Eylül ayındaki +13'ten +14'e toparlandı. Fakat gelecek dönemde ABD'li başkan seçilen Donald Trump'ın daha yüksek tarife tehditlerinin görünümü gölgelemesiyle, şirketlerin önümüzdeki üç ayda iş koşullarının kötüleşmesini beklediğini bildirildi.

**EKONOMİK
TAKVİM**

ZAMAN	ÜLKE	ÖNEM	VERİ	BEKLENTİ	ÖNCEKİ	PERİYOT
10:00	İngiltere	***	Gayri Safi Yurtiçi Hasıla (Aylık)	0,1%	-0,1%	Ekim
10:00	İngiltere	**	Sanayi Üretimi (Aylık)	0,3%	-0,5%	Ekim
10:00	Almanya	**	Ticaret Dengesi	15,7M	17,0M	Ekim
13:00	Avrupa	**	Sanayi Üretimi (Aylık)	0,0%	-2,0%	Ekim
13:00	Avrupa	*	Sanayi Üretimi (Yıllık)	-1,9%	-2,8%	Ekim

USD/TRY

13 Aralık



ABD'de açıklanan üretici enflasyon verisinin beklenti üzerinde gerçekleşme göstermesiyle Fed'in gelecek dönemde faiz patikasına ilişkin daha şahin açıklamalar yapacağına yönelik beklenti piyasada fiyatlanmaya başladı. Bu paralelde güç kazanan dolar endeksi karşısında USDTRY paritesi değer kazandı. USDTRY Paritesi Cuma günü sabah saatlerinde yüzde 0,15 değişim ile 34,9456 seviyesinden işlem görmektedir. Gün içerisinde endeks en düşük 34,8755 seviyesini görürken en yüksek 34,9677 seviyesine ulaştı. USDTRY Paritesi 'nde bugün 34,9837 öncelikli direnç noktası olurken bu seviyenin aşılması ve yukarı yönlü hareketliliğin devam etmesi durumunda 35,0218 ve 35,0759 seviyeleri direnç noktası olarak takip edilebilir. Olası aşağı yönlü hareketlerde ise 34,8915 öncelikli destek olurken 34,8374 ve 34,7993 seviyeleri sonraki destek noktaları olarak izlenebilir.

EUR/TRY

13 Aralık



Avrupa Merkez Bankası'nın beklentilere paralel olarak politika faizinde indirim gitmesinin yanı sıra ECB başkanı Lagarde'in görece piyasa beklentilerine yönelik paralel açıklamalar paritedeki fiyatlamalar üzerinde zaman zaman pozitif etki yaratsa da dün dolar endeksinin güç kazanması bu kazanıcı gün sonunda geri vermesine neden oldu. EURTRY Paritesi Cuma günü sabah saatlerinde yüzde -0,06 değişim ile 36,6059 seviyesinde işlem görmektedir. Bugün gün içerisinde endeks en düşük 36,5858 seviyesini görürken en yüksek 36,6705 seviyesine ulaştı. EURTRY Paritesi 'nde bugün 36,6557 öncelikli direnç noktası olurken bu seviyenin aşılması ve yukarı yönlü hareketliliğin devam etmesi durumunda 36,7054 ve 36,7404 seviyeleri direnç noktası olarak takip edilebilir. Olası aşağı yönlü hareketlerde ise 36,571 öncelikli destek olurken 36,536 ve 36,4863 seviyeleri sonraki destek noktaları olarak izlenebilir.

EUR/USD

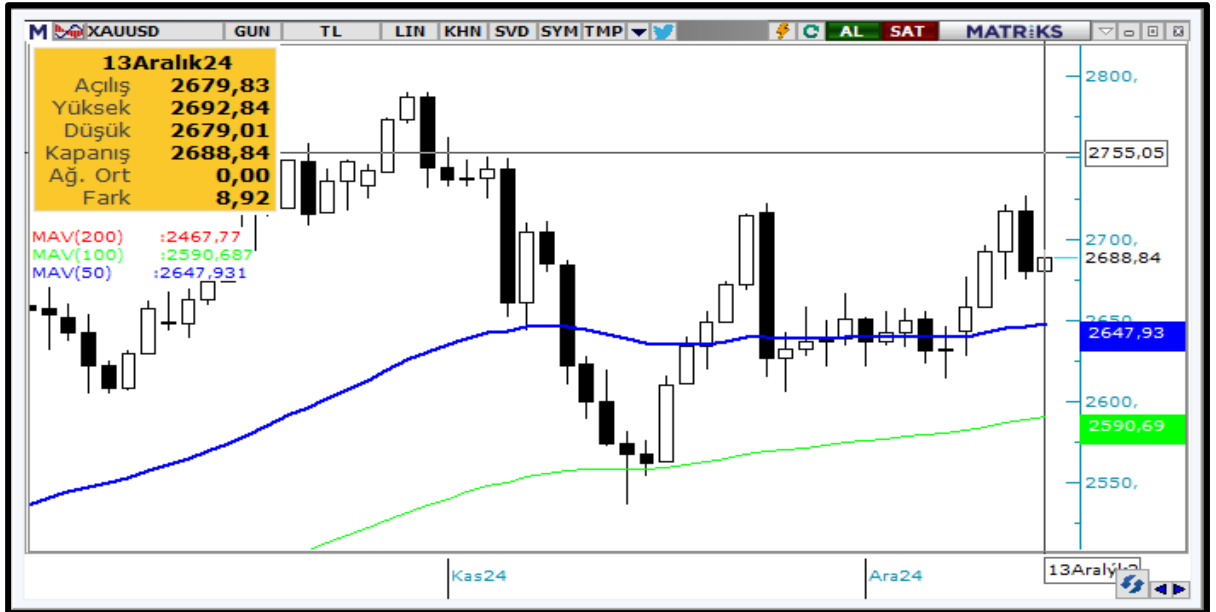
13 Aralık



ABD'de açıklanan ÜFE verisi ve ECB'de gerçekleşen faiz kararı paritede yoğun bir günü geride bıraktık.. Genel anlamda ECB'de kararlar ve konuşmalar piyasa beklentilerine paralel bir görünümle gerçekleşti. Fakat ABD'de açıklanan ÜFE rakamları beklentilerin üzerinde gerçekleşmesi gelecek dönemde daha şahin bir Fed'e yönelik beklentiler artması ile dolar endeksi yükseliş gerçekleşti. EURUSD Paritesi Cuma günü sabah saatlerinde yüzde -0,04 değişim ile 1,0463 seviyesinden işlem görmektedir. Gün içerisinde endeks en düşük 1,0456 seviyesini görürken en yüksek 1,0482 seviyesine ulaştı. EURUSD Paritesi 'nda bugün 1,0478 öncelikli direnç noktası olurken bu seviyenin aşılması ve yukarı yönlü hareketliliğin devam etmesi durumunda 1,0492 ve 1,0503 seviyeleri direnç noktası olarak takip edilebilir. Olası aşağı yönlü hareketlerde ise 1,0452 öncelikli destek olurken 1,0442 ve 1,0427 seviyeleri sonraki destek noktaları olarak izlenebilir.

ONS ALTIN

13 Aralık



Orta Doğu'da jeopolitik gerilimlerin artış göstermesi Ons Altın'ı güçlü kılmaya devam ederken dün açıklanan ABD ÜFE verisinde önderliğinde Fed'in gelecek dönemdeki faiz indirimlerinde daha şahin bir tutum sergilemesine yönelik beklentiler Ons Altın'dakâr satışlarını önemli ölçüde destekledi. Ons Altın Cuma günü sabah saatlerinde yüzde 0,33 değişim ile 2688,64 seviyesinden işlem görmektedir. Gün içerisinde endeks en düşük 2679,01 seviyesini görürken en yüksek 2692,84 seviyesine ulaştı. Ons Altın 'nda bugün 2694,65 öncelikli direnç noktası olurken bu seviyenin aşılması ve yukarı yönlü hareketliliğin devam etmesi durumunda 2700,66 ve 2708,48 seviyeleri direnç noktası olarak takip edilebilir. Olası aşağı yönlü hareketlerde ise 2680,82 öncelikli destek olurken 2673 ve 2666,99 seviyeleri sonraki destek noktaları olarak izlenebilir.

GBP/USD

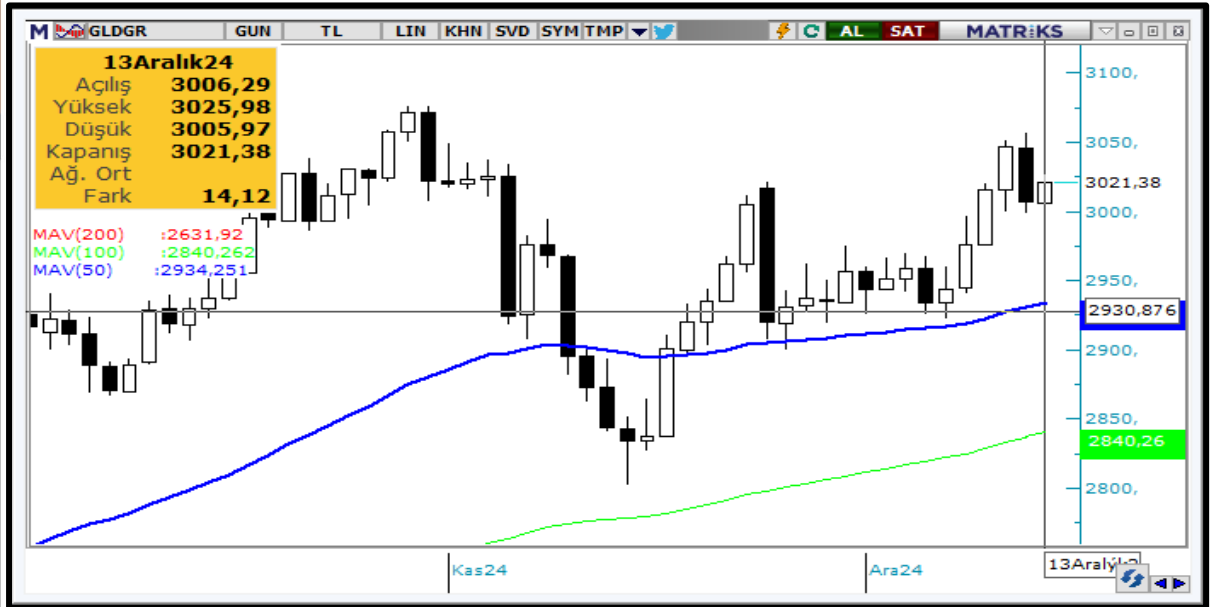
13 Aralık



ABD'de açıklanan üretici fiyat endeksinin beklenti üzerinde gerçekleşmesi her ne kadar Aralık ayında faiz indirim beklentilerinde önemli bir oranda oynaklığa neden olmasa da gelecek dönemde Fed üyelerinden ve Powell'dan alınabilecek şahin söylemlerin etkisi ile güçlenen dolar endeksi karşısında GBPUSD'de değer kaybı görüldü. GBP/USD Paritesi Cuma günü sabah saatlerinde yüzde -0,05 değişim ile 1,2662 seviyesinden işlem görmektedir. Gün içerisinde endeks en düşük 1,2656 seviyesini görürken en yüksek 1,2682 seviyesine ulaştı. GBP/USD Paritesi'nde bugün 1,2677 öncelikli direnç noktası olurken bu seviyenin aşılması ve yukarı yönlü hareketliliğin devam etmesi durumunda 1,2693 ve 1,2703 seviyeleri direnç noktası olarak takip edilebilir. Olası aşağı yönlü hareketlerde ise 1,2651 öncelikli destek olurken 1,2641 ve 1,2625 seviyeleri sonraki destek noktaları olarak izlenebilir.

GRAM ALTIN

13 Aralık



Orta Doğu'da yaşanan gelişmeler ve ABD'nin gelecek dönemdeki faiz stratejisi Ons Altın üzerinde etkili olurken gram altın'da bu durumdan paralel bir etki göstermektedir. Dün ABD'de ÜFE verilerinin beklenti üzerinde gerçekleşme göstermesi satışları desteklerken gelecek dönemde TL'nin seyri gram altın açısından önem arz etmektedir. 2025 yılında TCMB'de faiz indirimlerinin gündeme gelmesi ile gram altın ons altına göre pozitif bir ayrışma görebiliriz. Gram Altın Cuma günü sabah saatlerinde yüzde 0,5 değişim ile 3021,23 seviyesinden işlem görmektedir. Gün içerisinde endeks en düşük 3005,97 seviyesini görürken en yüksek 3025,98 seviyesine ulaştı. Gram Altın'nda bugün 3029,48 öncelikli direnç noktası olurken bu seviyenin aşılması ve yukarı yönlü hareketliliğin devam etmesi durumunda 3037,73 ve 3049,49 seviyeleri direnç noktası olarak takip edilebilir. Olası aşağı yönlü hareketlerde ise 3009,48 öncelikli destek olurken 2997,72 ve 2989,47 seviyeleri sonraki destek noktaları olarak izlenebilir.



Sabah Bülteni

Ahlatcı Yatırım araştırma departmanı tarafından hazırlanmıştır.

Bizi seçtiğiniz için teşekkürler.

Ahmet Deniz YAĞBASAN Araştırma Uzmanı
Mehmet ÖZDEMİR Araştırma Uzman Yardımcısı

GENEL MÜDÜRLÜK

İstanbul Genel Müdürlük Merkez Ofis

Maslak Mahallesi, Taşyoncası Sokak T4a Blok
Kat: -1 NO: 256 Maslak 34485 Sarıyer / İVVSTANBUL

ŞUBELERİMİZ

İstanbul Sarıyer Şube

Sarıyer Mahallesi Meserburnu Caddesi No: 25 Sarıyer / İSTANBUL

Çorum Şube

Gülabibey Mahallesi, Eğridere Sokak No:17 Merkez / ÇORUM

İRTİBAT BÜROLARIMIZ

Ankara irtibat Bürosu

Söğütözü Caddesi No:2 Koç Kuleleri B Blok No:16 Söğütözü Çankaya/ ANKARA

Denizli İrtibat Bürosu

Gazi Mustafa Kemal Bulvarı Bina No: 53 Kat:4 Bağımsız Bölüm Pamukkale/DENİZLİ

Isparta İrtibat Bürosu

Çelebiler Mahallesi, Cadde 112, No:7, İç Kapı No: 11, 32000 Merkez/ İSPARTA

İstanbul Bağdat Caddesi İrtibat Bürosu

Feneryolu Mahallesi Gazi Muhtar Paşa Sk. No:59 Feneryolu Sitesi D:204 K:2 Kadıköy/İstanbul

İstanbul Göktürk İrtibat Bürosu

Göktürk Merkez Mah. İstanbul Cad. Telekom Sk. No:2 İç Kapı No: 36 34077 Eyüpsultan/İSTANBUL

İzmir İrtibat Bürosu

Mansuroğlu Mah. 1593/1 Sok. Lider Centrio C Blok No:6 K2:D17 Bayraklı/İZMİR

Gaziantep İrtibat Bürosu

Batıkent Mah. Kürşat Tüzmen Bulvarı 9075 Sok. Trio Terrace Kat : 1 B Blok NO:31 Şehitkamil/GAZİANTEP

Konya İrtibat Bürosu

Musella Bağları Mah. Kule Cad. Kule Plaza İş Merkezi K:13 N:2/18 Selçuklu/KONYA

Mersis No: 0010056453000026

Sermaye Piyasası Kurulunun "Yatırım Hizmetleri ve Faaliyetleri İle Yan Hizmetlere İlişkin Esaslar" Hakkında Tebliği Uyarınca Yayınlanmasi Zorunlu Olan

Burada yer alan yatırım, bilgi, yorum ve tavsiyeler yatırım danışmanlığı kapsamında değildir. Yatırım danışmanlığı hizmeti, yetkili kuruluşlar tarafından kişilerin risk ve getiri tercihleri dikkate alınarak kişiye özel sunulmaktadır. Burada yer alan yorum ve tavsiyeler ise genel niteliktedir. Bu tavsiyeler mali durumunuz ile risk ve getiri tercihlerinize uygun olmayabilir. Bu nedenle, sadece burada yer alan bilgilere dayanılarak yatırım kararı verilmesi beklentilerinize uygun sonuçlar doğurmayabilir.

ahlatci_yatirim ahlatciyatirim

AHLATCI YATIRIM ARAŞTIRMA

ahlatciyatirim.com.tr

444 0 968
bilgi@ahlatciyatirim.com.tr

AHLATCI
YATIRIM