

Sabah Bülteni

16 Aralık
2024



ahlatciyatirim.com.tr

   [ahlatci_yatirim](#)   [ahlatciyatirim](#)

Küresel Piyasalarda 2025 Yılı Öncesi Son Merkez Bankası Kararları!

Bu hafta küresel piyasalarda kritik merkez bankası kararları alınacak. Fed, Japonya Merkez Bankası ve İngiltere Merkez Bankası'nın açıklayacakları faiz kararlarının piyasa beklentilerine paralel geleceğini tahmin ederken fiyatlamalar üzerinde asıl etkinin kararlardan ziyade açıklamalar olabileceğini düşünüyoruz.

Dünya'nın en büyük ikinci ekonomisinde görülen zayıflama emareleri bugün açıklanan perakende satış verileriyle somutlaştı. Çin'de perakende satışlar yıllık bazda %4,6 beklentilerine karşın %3'lük gelen veri ile sert bir gerileme gösterdi. Veri sonr ası piyasalar aşağı yönlü baskılandı. Ayrıca Pekin yönetiminin halkı harcamaya daha fazla teşvik etmesi gerektiğine işaret etti.

ECB'nin Yönetim Kurulu üyesi ve Letonya Merkez Bankası Başkanı Kazaks verdiği bir röportajda enflasyonun yüzde 2'nin altına düşme yolunda olmadığını ve ECB'nin borçlanma maliyetlerini büyümeyi kısıtlamayı bıraktıkları noktaya kadar kademeli olarak düşürebileceğini savundu. ECB'nin geçen hafta dördüncü kez faiz oranlarını düşürdü ve 2025'te daha fazla gevşemenin yolda olduğunu sinyalini verdi.

Geçtiğimiz hafta açıklanan ve beklenti üzerinde gelen üretici enflasyonunun yanı sıra düşüş ivmesini kaybeden tüketici enflasyonu ile ekonomistler Fed'in 2025 yılına ilişkin faiz indirim beklentisinde revizyona gitti. 11-13 Aralık tarihleri arasında ankete katılan ekonomistler, eylül ayında yapılan bir önceki ankete kıyasla gelecek yıl için faiz oranı tahminlerini yükseltti. Büyük çoğunluk 2025 yılı sonunda faiz oranının yüzde 3,5 ya da üzerinde seyredeceğini tahmin etti.

Güney Kore Ulusal Meclisinde, Devlet Başkanı Yoo'nun aldığı sıkı yönetim kararının anayasayı ihlal ettiği gerekçesiyle azline ilişkin önerge kabul edildi.

Gerçek zamanlı enerji lojistiği takibi yapan şirket Vortexa'nın verdiği bilgilere göre, İran'ın Çin'e yönelik ham petrol ihracatı ABD yaptırımlarından olumsuz etki gördüğünü bildirdi.

**EKONOMİK
TAKVİM**

ZAMAN



ÜLKE



ÖNEM



VERİ



BEKLENTİ



ÖNCEKİ



PERİYOT

ZAMAN	ÜLKE	ÖNEM	VERİ	BEKLENTİ	ÖNCEKİ	PERİYOT
11:00	Türkiye	**	Bütçe Dengesi	-	-186M	Kasım
11:15	Avrupa	**	ECB Başkanı Lagarde'ın Konuşması	-	-	-
11:30	Almanya	**	İmalat PMI Endeksi	43,1	43	Aralık
12:00	Avrupa	**	İmalat PMI Endeksi	45,3	45,2	Aralık
12:30	İngiltere	**	Hizmet PMI Endeksi	50,9	50,8	Aralık
17:45	ABD	***	Üretim PMI Endeksi	49,4	49,7	Aralık
17:45	ABD	***	Hizmet PMI Endeksi	55,7	56,1	Aralık

USD/TRY

16 Aralık



Geçtiğimiz hafta açıklanan enflasyon verilerinin beklendiği gibi gerçekleşme göstermemesi dolar endeksinde değer kazanımına neden oldu. Ayrıca bu hafta açıklanacak Fed faiz kararında her ne kadar faiz indirimi beklense de Fed başkanı Powell'in söylemlerinde görece daha şahin açıklamalar gelebileceğini düşünüyoruz. USDTRY Paritesi Pazartesi günü sabah saatlerinde yüzde 0,06 değişim ile 34,9573 seviyesinden işlem görmektedir. Gün içerisinde endeks en düşük 34,9258 seviyesini görürken en yüksek 34,9827 seviyesine ulaştı. USDTRY Paritesi'nde bugün 34,9847 öncelikli direnç noktası olurken bu seviyenin aşılması ve yukarı yönlü hareketliliğin devam etmesi durumunda 35,0122 ve 35,0416 seviyeleri direnç noktası olarak takip edilebilir. Olası aşağı yönlü hareketlerde ise 34,9278 öncelikli destek olurken 34,8984 ve 34,8709 seviyeleri sonraki destek noktaları olarak izlenebilir.

EUR/TRY

16 Aralık



Geçtiğimiz hafta açıklanan ECB faiz kararı her ne kadar beklentilere paralel bir gerçekleşme gösterse de gelecek dönemlere ait faiz indirimine ilişkin mesajlar paritedeki hareketliliği beraberinde getirdi. Avrupa'nın mevcut durumu ile ABD'de başlayabileceği düşünülen ticaret savaşları ve jeopolitik belirsizlikler ECB'yi daha erken parasal gevşemeye sürüklemeye ihtimali paritede gelecek dönemde baskı unsuru oluşturabilir. Parite sabah saatlerinde yüzde 0,15 değişim ile 36,8199 seviyesinde işlem görmektedir. Bugün gün içerisinde endeks en düşük 36,6969 seviyesini görürken en yüksek 36,8356 seviyesine ulaştı. EURTRY Paritesi'nde bugün 36,8713 öncelikli direnç noktası olurken bu seviyenin aşılması ve yukarı yönlü hareketliliğin devam etmesi durumunda 36,9228 ve 37,01 seviyeleri direnç noktası olarak takip edilebilir. Olası aşağı yönlü hareketlerde ise 36,7327 öncelikli destek olurken 36,6455 ve 36,594 seviyeleri sonraki destek noktaları olarak izlenebilir.

EUR/USD

16 Aralık



ABD'de beklenti üzerinde gerçekleşme gösteren ÜFE verileri dolar endeksinde yukarı yönlü ivmelenmeyi beraberinde getirirken EURUSD paritesinde de zayıflamaya yol açtı. Ayrıca ECB'nin geçtiğimiz hafta beklentilere paralel olarak faiz indirim kararı alması ve gelecek dönemde de faiz indirimlerine devam edilebileceğine dair görüşler paritede zayıflığı beraberinde getirdi. Güncel görüş Euro bölgesi için risk oluşturmaya devam etmektedir. EURUSD Paritesi Pazartesi günü sabah saatlerinde yüzde 0,17 değişim ile 1,0521 seviyesinden işlem görmektedir. Gün içerisinde endeks en düşük 1,0485 seviyesini görürken en yüksek 1,0524 seviyesine ulaştı. EURUSD Paritesi'nda bugün 1,0535 öncelikli direnç noktası olurken bu seviyenin aşılması ve yukarı yönlü hareketliliğin devam etmesi durumunda 1,0548 ve 1,0573 seviyeleri direnç noktası olarak takip edilebilir. Olası aşağı yönlü hareketlerde ise 1,0496 öncelikli destek olurken 1,0472 ve 1,0458 seviyeleri sonraki destek noktaları olarak izlenebilir.

ONS ALTIN

16 Aralık



Geçtiğimiz hafta itibarıyla jeopolitik gelişmelerin güç kaybetmesi ve açıklanan enflasyon verilerinin beklenti üzerinde gelmesi ile güç kazanan dolar endeksi karşısında Ons Altın haftayı volatil bir görünüm sergileyerek yatay bir fiyatlama ile tamamladı. Bu hafta Fed'in açıklayacağı faiz kararının yanı sıra gelecek dönemlere ilişkin mesajlar değerli maden üzerinde etkili olacak. Ons Altın Pazartesi günü sabah saatlerinde yüzde 0,18 değişim ile 2652,46 seviyesinden işlem görmektedir. Gün içerisinde endeks en düşük 2643,67 seviyesini görürken en yüksek 2655,72 seviyesine ulaştı. Ons Altın'nda bugün 2657,56 öncelikli direnç noktası olurken bu seviyenin aşılması ve yukarı yönlü hareketliliğin devam etmesi durumunda 2662,66 ve 2669,61 seviyeleri direnç noktası olarak takip edilebilir. Olası aşağı yönlü hareketlerde ise 2645,51 öncelikli destek olurken 2638,57 ve 2633,47 seviyeleri sonraki destek noktaları olarak izlenebilir.

GBP/USD

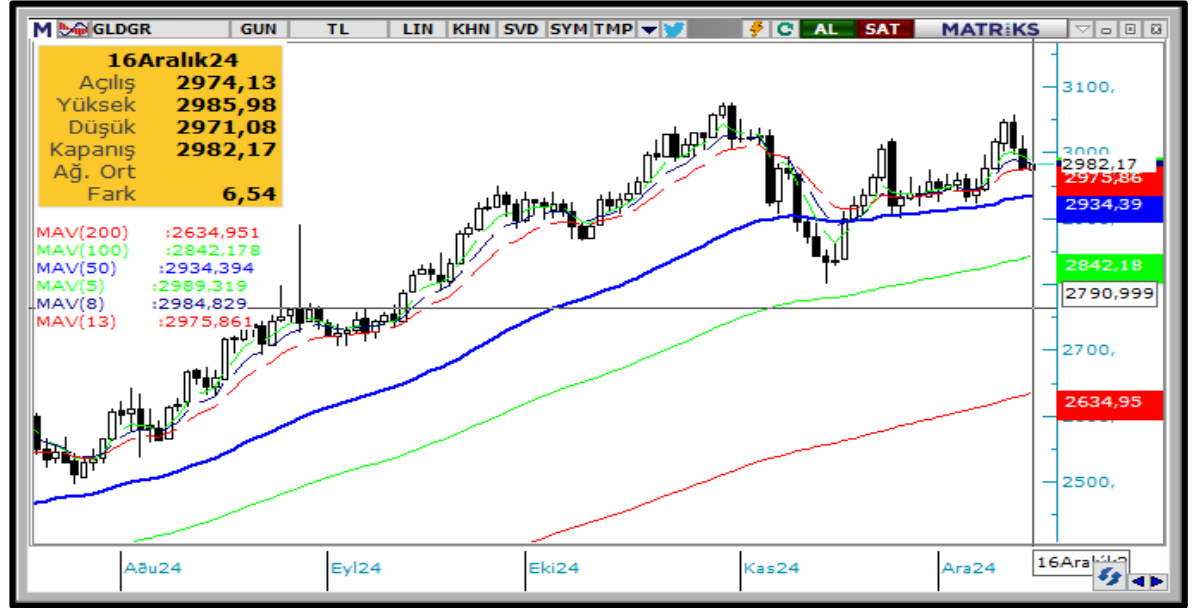
16 Aralık



Bu hafta açılacak Fed'in faiz kararı ve Fed başkanı Powell'in geleceğe yönelik açıklamaları parite özelinde önem arz ederken İngiltere Merkez Bankası'nın faiz kararı ve yine gelecek dönemdeki açıklamaları parite üzerinde etkili olabileceği görüşündeyiz. Bu paralelde İngiltere'nin güncel durumu karşısında DXY'nin daha güçlü ayrışabileceği görüşümüzü koruyoruz. GBP/USD Paritesi Pazartesi günü sabah saatlerinde yüzde 0,15 değişim ile 1,2638 seviyesinden işlem görmektedir. Gün içerisinde endeks en düşük 1,2615 seviyesini görürken en yüksek 1,264 seviyesine ulaştı. GBP/USD Paritesi 'nda bugün 1,2647 öncelikli direnç noktası olurken bu seviyenin aşılması ve yukarı yönlü hareketliliğin devam etmesi durumunda 1,2656 ve 1,2672 seviyeleri direnç noktası olarak takip edilebilir. Olası aşağı yönlü hareketlerde ise 1,2622 öncelikli destek olurken 1,2606 ve 1,2598 seviyeleri sonraki destek noktaları olarak izlenebilir.

GRAM ALTIN

16 Aralık



Ons Altın'daki temel görüme paralel olarak Türk Lirasının gelecek 6 aylık dönem içerisinde reel olarak değer kazanacağı varsayımı altında gram altın gelecek dönemde Ons Altın'a karşı daha da baskı altında kalabilir. Gelecek dönemdeki TCMB'nin kararları USDTRY paritesi için önem arz ederken bu durum dolaylı olarak Gram Altın'ın geleceği içinde yön tayin edebilir. Gram Altın Pazartesi günü sabah saatlerinde yüzde 0,15 değişim ile 2981,16 seviyesinden işlem görmektedir. Gün içerisinde endeks en düşük 2971,08 seviyesini görürken en yüksek 2985,98 seviyesine ulaştı. Gram Altın 'nda bugün 2987,74 öncelikli direnç noktası olurken bu seviyenin aşılması ve yukarı yönlü hareketliliğin devam etmesi durumunda 2994,31 ve 3002,64 seviyeleri direnç noktası olarak takip edilebilir. Olası aşağı yönlü hareketlerde ise 2972,83 öncelikli destek olurken 2964,5 ve 2957,93 seviyeleri sonraki destek noktaları olarak izlenebilir.



Sabah Bülteni

Ahlatcı Yatırım araştırma departmanı tarafından hazırlanmıştır.

Bizi seçtiğiniz için teşekkürler.

Ahmet Deniz YAĞBASAN Araştırma Uzmanı
Mehmet ÖZDEMİR Araştırma Uzman Yardımcısı

GENEL MÜDÜRLÜK

İstanbul Genel Müdürlük Merkez Ofis

Maslak Mahallesi, Taşyoncası Sokak T4a Blok
Kat: -1 NO: 256 Maslak 34485 Sarıyer / İVVSTANBUL

ŞUBELERİMİZ

İstanbul Sarıyer Şube

Sarıyer Mahallesi Meserburnu Caddesi No: 25 Sarıyer / İSTANBUL

Çorum Şube

Gülabibey Mahallesi, Eğridere Sokak No:17 Merkez / ÇORUM

İRTİBAT BÜROLARIMIZ

Ankara irtibat Bürosu

Söğütözü Caddesi No:2 Koç Kuleleri B Blok No:16 Söğütözü Çankaya/ ANKARA

Denizli İrtibat Bürosu

Gazi Mustafa Kemal Bulvarı Bina No: 53 Kat:4 Bağımsız Bölüm Pamukkale/DENİZLİ

Isparta İrtibat Bürosu

Çelebiler Mahallesi, Cadde 112, No:7, İç Kapı No: 11, 32000 Merkez/ İSPARTA

İstanbul Bağdat Caddesi İrtibat Bürosu

Feneryolu Mahallesi Gazi Muhtar Paşa Sk. No:59 Feneryolu Sitesi D:204 K:2 Kadıköy/İstanbul

İstanbul Göktürk İrtibat Bürosu

Göktürk Merkez Mah. İstanbul Cad. Telekom Sk. No:2 İç Kapı No: 36 34077 Eyüpsultan/İSTANBUL

İzmir İrtibat Bürosu

Mansuroğlu Mah. 1593/1 Sok. Lider Centrio C Blok No:6 K2:D17 Bayraklı/İZMİR

Gaziantep İrtibat Bürosu

Batıkent Mah. Kürşat Tüzmen Bulvarı 9075 Sok. Trio Terrace Kat : 1 B Blok NO:31 Şehitkamil/GAZİANTEP

Konya İrtibat Bürosu

Musella Bağları Mah. Kule Cad. Kule Plaza İş Merkezi K:13 N:2/18 Selçuklu/KONYA

Mersis No: 0010056453000026

Sermaye Piyasası Kurulunun "Yatırım Hizmetleri ve Faaliyetleri İle Yan Hizmetlere İlişkin Esaslar" Hakkında Tebliği Uyarınca Yayınlanması Zorunlu Olan

Burada yer alan yatırım, bilgi, yorum ve tavsiyeler yatırım danışmanlığı kapsamında değildir. Yatırım danışmanlığı hizmeti, yetkili kuruluşlar tarafından kişilerin risk ve getiri tercihleri dikkate alınarak kişiye özel sunulmaktadır. Burada yer alan yorum ve tavsiyeler ise genel niteliktedir. Bu tavsiyeler mali durumunuz ile risk ve getiri tercihlerinize uygun olmayabilir. Bu nedenle, sadece burada yer alan bilgilere dayanılarak yatırım kararı verilmesi beklentilerinize uygun sonuçlar doğurmayabilir.

ahlatci_yatirim ahlatciyatirim

AHLATCI YATIRIM ARAŞTIRMA

ahlatciyatirim.com.tr

444 0 968
bilgi@ahlatciyatirim.com.tr

AHLATCI
YATIRIM