

BİST VİOP Bülteni

19 Aralık
2024



ahlatciyatirim.com.tr

FED'İN ŞAHİN GÖRÜNÜMÜ SONRASI KÜRESEL PİYASALAR ZAYIF SEYREDİYOR

Borsa İstanbul'da BİST100 endeksi haftanın üçüncü işlem gününde %0,95 geri çekilerek 9.915 puan seviyesinden günü tamamladı. Güne zayıf başlangıç yapan endekste seans içerisinde oynaklık yüksek seyrederken, görmüş olduğu 10.052 seviyesinde tutunamadı. Kapanışa 2 saat kala gelen satışlarla 9.900 seviyesine kadar gerileyen endekste bankalardaki primler korunamadı. Satışların genele yayıldığı alt endekslerde sınai endekste satış baskısı dikkat çekerken, değer kaybı serisi 3.güne taşındı. Borsa İstanbul 100 ana endekste 81 milyar TL işlem hacmi gerçekleşirken, hacimlerdeki zayıf seyrde sürdü. FED'in şahin mesajları, küresel risk iştahının düşük seyretmesi nedeniyle haftanın dördüncü işlem gününe başlarken Borsa İstanbul'da negatif bir açılış bekliyoruz.

Türkiye Cumhuriyet Merkez Bankası Resmi Gazete 'de yayımlanan karara göre yabancı para yükümlülüklerinde uygulamış olduğu geçici maddede değişikliğe gitti. Buna göre yabancı para yükümlülüklerde sıfır olarak uygulanan zorunlu karşılık oranının süresi bir yıl uzatıldı. Bu orana tabi olabilme kriteri olan 6 aylık vade sınırı süresi ise 1 yıla çıkarıldı.

Cumhurbaşkanlığı Yatırım Ofisi Başkanı Burak Dağlıoğlu son dönemde gerçekleşen uluslararası yatırımlarla ilgili açıklamalarda bulundu. 2003 yılından bu yana uluslararası yatırımların ivmesinin artışına dikkat çeken Dağlıoğlu cari açığın %40 oranında uluslararası yatırımlarla finanse edildiğini aktardı. Dağlıoğlu ayrıca "2021 yılına kadar olan dönemde, ihracatın yıllık ortalama yüzde 30'unu uluslararası sermaye şirketlerinin yaptığını biliyoruz. Burada bir çarpan etkisi olmadan, doğrudan ihracattan bahsediyoruz." ifadelerini kullandı.

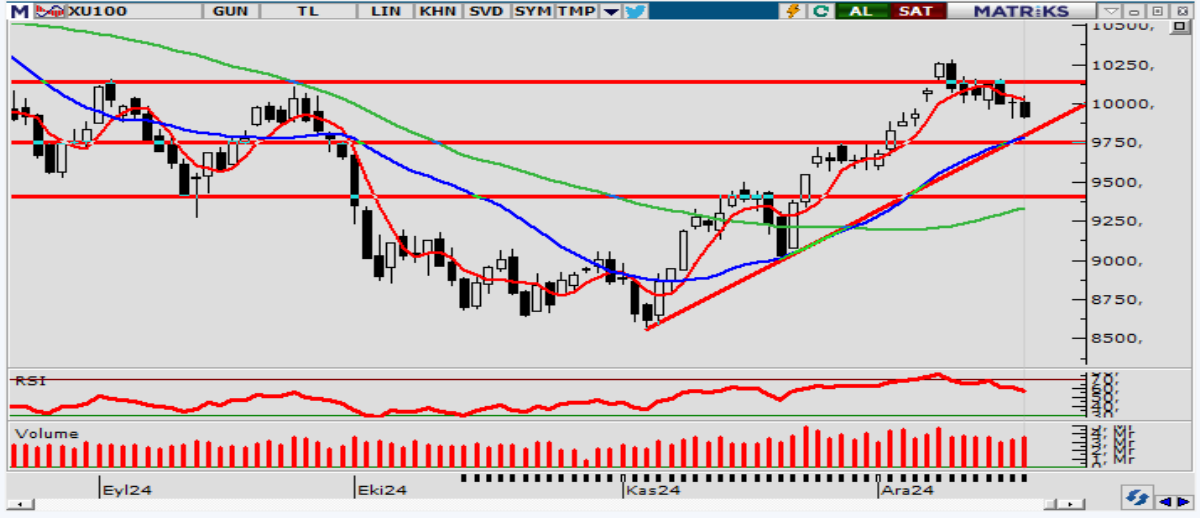
FED'in faizleri beklentiler dahilinde 25 baz puan indirmesinin ardından, 2025 yılında öngörülen 4 faiz indirim beklentisi 2'ye geriledi. Faiz indirimlerinin törpülenmesinin ardından şahin tonda mesajlar veren Powell faiz indirim sürecinde daha ihtiyatlı olacaklarının altını çizdi. Küresel piyasalarda bu açıklamaların ardından ciddi değer kayıpları görülürken dolar endeksi Kasım 2022'den bu yana gördüğü en güçlü noktaya geldi. Kıymetli metallerde Ons altın öncülüğünde satışlar derinleşirken, altın 2600 dolar seviyesinin altını test etti. ABD borsalarında teknoloji endeksi Nasdaq100 %3,56 oranında değer kaybederken, sanayi endeksi Dow Jones %2,58 geri çekildi. 6000 seviyesinin üzerinde uzun süre tutunan SP&500 ise dünki gelen majör satışla %2,95 düşüş göstererek 5872 puan seviyesinde kapanış gerçekleştirdi.

EKONOMİK TAKVİM

ZAMAN	ÜLKE	ÖNEM	VERİ	BEKLENTİ	ÖNCEKİ	PERİYOT
15:00	İngiltere	***	BOE Faiz Oranı Kararı	4,75%	4,75%	Aralık
16:30	ABD	***	Gayri Safi Yurt İçi Hasıla (Çeyreklik)	2,80%	3%	3.Çeyrek
16:30	ABD	**	Gayri Safi Yurt İçi Hasıla (Yıllık)	1,90%	2,50%	3.Çeyrek
16:30	ABD	***	İşsizlik Haklarından Yararlanma Başvuruları	229B	242B	Haftalık
16:30	ABD	***	Philadelphia FED İmalat Endeksi	3	-5,5	Aralık
18:00	ABD	***	İkinci El Konut Satışları	4,09M	3,96M	Kasım

XU100

19 Aralık 2024



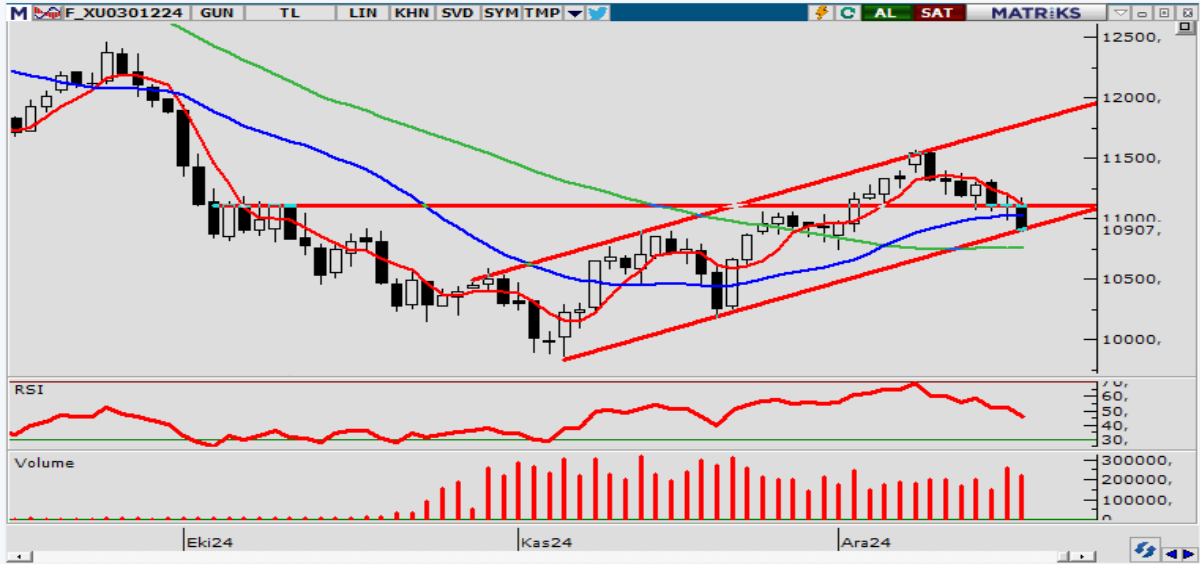
Borsa İstanbul 100 Endeksi Çarşamba gününü yüzde -0,95 değişim ile 9916 seviyesinden tamamladı. Gün içerisinde endeks en düşük 9913 seviyesini görürken en yüksek 10053 seviyesine ulaştı. Borsa İstanbul 100 Endeksi 'nde bugün 10008 öncelikli direnç noktası olurken bu seviyenin aşılması ve yukarı yönlü hareketliliğin devam etmesi durumunda 10101 ve 10148 seviyeleri direnç noktası olarak takip edilebilir. Olası aşağı yönlü hareketlerde ise 9868 öncelikli destek olurken 9820 ve 9728 seviyeleri sonraki destek noktaları olarak izlenebilir.

Dirençler: 10008 / 10101 / 10148

Destekler: 9868 / 9820 / 9728

ENDEKS 30
KONTRATI

19 Aralık 2024



Borsa İstanbul 30 Endeks Aralık Kontratı Çarşamba gününü yüzde -1,90 değişim ile 10907 seviyesinden tamamladı. Gün içerisinde endeks en düşük 10901 seviyesini görürken en yüksek 11177 seviyesine ulaştı. Borsa İstanbul 30 Endeks Aralık Kontratı 'nda bugün 11124 öncelikli direnç noktası olurken bu seviyenin aşılması ve yukarı yönlü hareketliliğin devam etmesi durumunda 11253 ve 11329 seviyeleri direnç noktası olarak takip edilebilir. Olası aşağı yönlü hareketlerde ise 10900 öncelikli destek olurken 10843 ve 10714 seviyeleri sonraki destek noktaları olarak izlenebilir.

Dirençler: 11124 / 11253 / 11329

Destekler: 10900 / 10843 / 10714

USD/TRY
KONTRATI

19 Aralık 2024



Dolar/TL Aralık Vadeli Kontrat Çarşamba gününü yüzde 0 değişim ile 35,486 seviyesinden tamamladı. Gün içerisinde endeks en düşük 35,46 seviyesini görürken en yüksek 35,492 seviyesine ulaştı. Dolar/TL Aralık Vadeli Kontrat 'nda bugün 35,4987 öncelikli direnç noktası olurken bu seviyenin aşılması ve yukarı yönlü hareketliliğin devam etmesi durumunda 35,5113 ve 35,5307 seviyeleri direnç noktası olarak takip edilebilir. Olası aşağı yönlü hareketlerde ise 35,4667 öncelikli destek olurken 35,4473 ve 35,4347 seviyeleri sonraki destek noktaları olarak izlenebilir.

Dirençler: 35,4987 / 35,5113 / 35,5307

Destekler: 35,4667 / 35,4473 / 35,4347

ONS ALTIN
KONTRATI

19 Aralık 2024



Ons Altın Aralık Vadeli Kontratı Çarşamba gününü yüzde -1,53 değişim ile 2609 seviyesinden tamamladı. Gün içerisinde endeks en düşük 2609 seviyesini görürken en yüksek 2653 seviyesine ulaştı. Ons Altın Aralık Vadeli Kontratı 'nda bugün 2648 öncelikli direnç noktası olurken bu seviyenin aşılması ve yukarı yönlü hareketliliğin devam etmesi durumunda 2658 ve 2663 seviyeleri direnç noktası olarak takip edilebilir. Olası aşağı yönlü hareketlerde ise 2600 öncelikli destek olurken 2580 ve 2560 seviyeleri sonraki destek noktaları olarak izlenebilir.

Dirençler: 2648 / 2658 / 2663

Destekler: 2600 / 2580 / 2560

HİSSE HABERLERİ

19 Aralık 2024

ASELS: TUSAŞ ile Aviyonik, Haberleşme, Radar, Elektro-Optik, Elektronik Harp, Seyrüsefer ve Güdüm sistemlerinin geliştirilmesine ve tedarikine ilişkin sözleşmeler imzalandı. Teslimatlar 2024 ila 2028 yılları içerisinde gerçekleştirilecek. Sözleşmelerin 329.000.000 dolar tutarındaki kısmı aktive edildi.

ISCTR: İş Bankası, Şişe ve Cam Fabrikaları payları ile ilgili olarak 41,26-41,82 TL fiyat aralığından 6.300.000 adet pay alımı gerçekleştirdi. Bu işlemle birlikte İş Bankası'nın Şişe ve Cam Fabrikaları sermayesindeki payları %51,43 sınırına ulaştı.

BİST VİOP Bülteni

Ahlatcı Yatırım araştırma departmanı tarafından hazırlanmıştır.

Bizi seçtiğiniz için teşekkürler.

Hazırlayan;

Ahmet Deniz YAĞBASAN

Araştırma Uzmanı

Mehmet ÖZDEMİR

Araştırma Uzman Yardımcısı

GENEL MÜDÜRLÜK

İstanbul Genel Müdürlük Merkez Ofis

Maslak Mahallesi, Taşyoncası Sokak T4a Blok
Kat: -1 NO: 256 Maslak 34485 Sarıyer / İVVSTANBUL

ŞUBELERİMİZ

İstanbul Sarıyer Şube

Sarıyer Mahallesi Meserburnu Caddesi No: 25 Sarıyer / İSTANBUL

Çorum Şube

Gülábibey Mahallesi, Eğridere Sokak No:17 Merkez / ÇORUM

İRTİBAT BÜROLARIMIZ

Ankara irtibat Bürosu

Söğütözü Caddesi No:2 Koç Kuleleri B Blok No:16 Söğütözü Çankaya/ ANKARA

Denizli İrtibat Bürosu

Gazi Mustafa Kemal Bulvarı Bina No: 53 Kat:4 Bağımsız Bölüm Pamukkale/DENİZLİ

Isparta İrtibat Bürosu

Çelebiler Mahallesi, Cadde 112, No:7, İç Kapı No: 11, 32000 Merkez/ İSPARTA

İstanbul Bağdat Caddesi İrtibat Bürosu

Feneryolu Mahallesi Gazi Muhtar Paşa Sk. No:59 Feneryolu Sitesi D:204 K:2 Kadıköy/İstanbul

İstanbul Göktürk İrtibat Bürosu

Göktürk Merkez Mah. İstanbul Cad. Telekom Sk. No:2 İç Kapı No: 36 34077 Eyüpsultan/İSTANBUL

İzmir İrtibat Bürosu

Mansuroğlu Mah. 1593/1 Sok. Lider Centrio C Blok No:6 K2:D17 Bayraklı/İZMİR

Gaziantep İrtibat Bürosu

Batıkent Mah. Kürşat Tüzmen Bulvarı 9075 Sok. Trio Terrace Kat : 1 B Blok NO:31 Şehitkamil/GAZİANTEP

Konya İrtibat Bürosu

Musella Bağları Mah. Kule Cad. Kule Plaza İş Merkezi K:13 N:2/18 Selçuklu/KONYA

Mersis No: 0010056453000026

Sermaye Piyasası Kurulunun "Yatırım Hizmetleri ve Faaliyetleri İle Yan Hizmetlere İlişkin Esaslar" Hakkında Tebliği Uyarınca Yayınlanması Zorunlu Olan

Burada yer alan yatırım, bilgi, yorum ve tavsiyeler yatırım danışmanlığı kapsamında değildir. Yatırım danışmanlığı hizmeti, yetkili kuruluşlar tarafından kişilerin risk ve getiri tercihleri dikkate alınarak kişiye özel sunulmaktadır. Burada yer alan yorum ve tavsiyeler ise genel niteliktedir. Bu tavsiyeler mali durumunuz ile risk ve getiri tercihlerinize uygun olmayabilir. Bu nedenle, sadece burada yer alan bilgilere dayanılarak yatırım kararı verilmesi beklentilerinize uygun sonuçlar doğurmayabilir.

ahlatcı_yatırım ahlatciyatirim

AHLATCI YATIRIM ARAŞTIRMA

ahlatciyatirim.com.tr

444 0 968
bilgi@ahlatciyatirim.com.tr

AHLATCI
YATIRIM