

Sabah Bülteni

24 Aralık
2024



ahlatciyatirim.com.tr

   [ahlatci_yatirim](#)   [ahlatciyatirim](#)

Konteyner Fiyatları Aralık Ayından İtibaren %15 Yükseldi!

ABD'de seçilmiş Başkan Trump'ın göreve gelmesine sayılı günler kaldı. Küresel piyasalarda özellikle merkez bankaları ticaret savaşlarına yönelik getireceği ek yaptırım beklentileri ile politikalarını bu risklere göre yeniden ayarlıyor. Sadece merkez bankaları değil olası Trump'ın vergi ayarlamaları öncesinde de ticaret hacminin öne çekilmesi konteyner fiyatlarını aralık ayının başından itibaren %15 yükselmesine neden oldu.

ABD Ticaret Temsilciliği tarafından yapılan açıklamaya göre, Çin'in yarı iletken endüstrisini hakimiyet altına almaya yönelik eylem, politika ve uygulamalarına ilişkin soruşturma başlatıldığı bildirilmişti. Çin Ticaret Bakanlığı tarafından yapılan açıklamada ise, soruşturmanın küresel sanayi ve tedarik zincirlerinin işleyişini bozarak ABD işletmeleri ve tüketicilerinin çıkarlarına da zarar vereceği belirtildi. Ayrıca Çin Ticaret Bakanlığı Washington yönetiminin de Çip ve Bilim Yasası gibi düzenlemelerle kendi yerli çip endüstrisine ciddi miktarda sübvansiyon sağladığına dikkat çekerken Çin'in ABD'ye çip ihracatının, ABD'nin Çin'e ihracatından çok daha az olduğu hatırlatıldı.

Haftanın ilk işlem günün ABD ekonomisinde Kasım ayına ilişkin konut satışları açıklandı. Ülkede yeni konut satışı, piyasa beklentilerine paralel Kasım'da yüzde 5,9 artarak 664 bin oldu. Yıllık bazda ise yeni konut satışları yüzde 8,7 arttı.

ABD'de dün aralık ayına ilişkin tüketici güven endeksi açıklandı. Aralık ayında beklentilerin altında gerçekleşme gösteren tüketici güven endeksi kasım ayına kıyasla 8,1 puan azalarak 104,7 seviyesine gerileme gösterdi. Bu veriye ilişkin yapılan açıklamada ise aralık ayında tüketicilerin gelecekteki iş koşulları ve gelirler konusunda bir önceki aya göre daha az iyimser olduğuna dikkat çekilirken, gelecekteki istihdam beklentilerine ilişkin kötümserliğin geri döndüğünün altını çizdi.

Geçtiğimiz hafta gerçekleşen ve piyasa beklentilerine paralel olarak faizi sabit bırakan Japonya Merkez Bankası toplantıya ilişkin tutanaklarını yayımladı. BOJ'un tutanaklarında, ABD ekonomi politikasına ilişkin belirsizlik nedeniyle ihtiyatlı olunması gerektiği yer aldı.

Avrupa'da piyasalar Noel tatiline giriyor. Bugün Avrupa'nın bir bölümünde piyasalar kapalı olacak. Açık olan piyasalar ise günü erken tamamlayacaklar. ABD'de ise piyasalar 13:00'da erken kapanış gerçekleştirecek.

**EKONOMİK
TAKVİM**

| ZAMAN | ÜLKE | ÖNEM | VERİ | BEKLENTİ | ÖNCEKİ | PERİYOT |
|-------|------|------|---|----------|--------|---------|
| - | - | - | Almanya ve İtalya Borsalarında Noel Tatili | - | - | - |
| - | - | - | ABD, İngiltere, İspanya, Fransa Borsaları Erken Kapanış | - | - | - |
| 18:00 | ABD | *** | Yeni Konut Satışları | 666B | 610B | Kasım |

USD/TRY

24 Aralık



EUR/TRY

24 Aralık



EUR/USD

24 Aralık

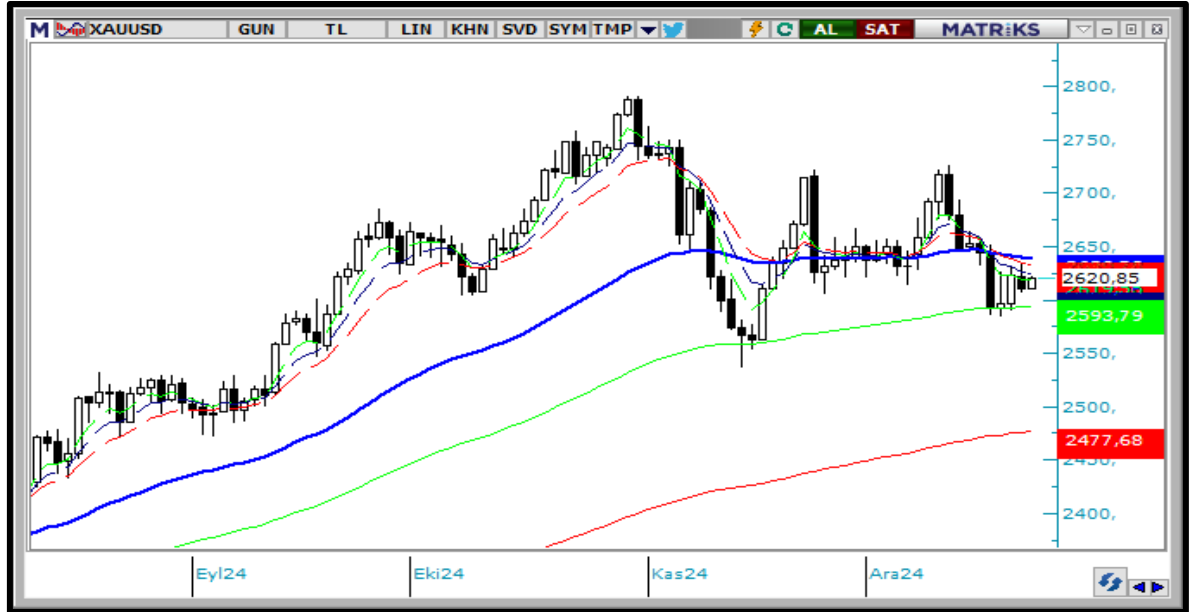


EURUSD Paritesi Salı günü sabah saatlerinde yüzde -0,1 değişim ile 1,0395 seviyesinden işlem görmektedir. Gün içerisinde endeks en düşük 1,0389 seviyesini görürken en yüksek 1,0414 seviyesine ulaştı. EURUSD Paritesi 'nda bugün 1,041 öncelikli direnç noktası olurken bu seviyenin aşılması ve yukarı yönlü hareketliliğin devam etmesi durumunda 1,0424 ve 1,0434 seviyeleri direnç noktası olarak takip edilebilir. Olası aşağı yönlü hareketlerde ise 1,0385 öncelikli destek olurken 1,0374 ve 1,036 seviyeleri sonraki destek noktaları olarak izlenebilir.

Dirençler: 1,041 / 1,0424 / 1,0434
Destekler: 1,0385 / 1,0374 / 1,036

ONS ALTIN

24 Aralık



Ons Altın Salı günü sabah saatlerinde yüzde 0,4 değişim ile 2621,25 seviyesinden işlem görmektedir. Gün içerisinde endeks en düşük 2610,23 seviyesini görürken en yüksek 2621,41 seviyesine ulaştı. Ons Altın 'nda bugün 2625,03 öncelikli direnç noktası olurken bu seviyenin aşılması ve yukarı yönlü hareketliliğin devam etmesi durumunda 2628,81 ve 2636,21 seviyeleri direnç noktası olarak takip edilebilir. Olası aşağı yönlü hareketlerde ise 2613,85 öncelikli destek olurken 2606,45 ve 2602,66 seviyeleri sonraki destek noktaları olarak izlenebilir.

Dirençler: 2625,03 / 2628,81 / 2636,21
Destekler: 2613,85 / 2606,45 / 2602,66

GBP/USD

24 Aralık



GBP/USD Paritesi Salı günü sabah saatlerinde yüzde 0,01 değişim ile 1,2537 seviyesinden işlem görmektedir. Gün içerisinde endeks en düşük 1,2525 seviyesini görürken en yüksek 1,2545 seviyesine ulaştı. GBP/USD Paritesi'nda bugün 1,2546 öncelikli direnç noktası olurken bu seviyenin aşılması ve yukarı yönlü hareketliliğin devam etmesi durumunda 1,2556 ve 1,2566 seviyeleri direnç noktası olarak takip edilebilir. Olası aşağı yönlü hareketlerde ise 1,2526 öncelikli destek olurken 1,2516 ve 1,2506 seviyeleri sonraki destek noktaları olarak izlenebilir.

Dirençler: 1,2546 / 1,2556 / 1,2566
Destekler: 1,2526 / 1,2516 / 1,2506

GRAM ALTIN

24 Aralık



Gram Altın Salı günü sabah saatlerinde yüzde 0,56 değişim ile 2970,93 seviyesinden işlem görmektedir. Gün içerisinde endeks en düşük 2952,87 seviyesini görürken en yüksek 2971,34 seviyesine ulaştı. Gram Altın'nda bugün 2977,22 öncelikli direnç noktası olurken bu seviyenin aşılması ve yukarı yönlü hareketliliğin devam etmesi durumunda 2983,52 ve 2995,69 seviyeleri direnç noktası olarak takip edilebilir. Olası aşağı yönlü hareketlerde ise 2958,75 öncelikli destek olurken 2946,57 ve 2940,28 seviyeleri sonraki destek noktaları olarak izlenebilir.

Dirençler: 2977,22 / 2983,52 / 2995,69
Destekler: 2958,75 / 2946,57 / 2940,28



Sabah Bülteni

Ahlatcı Yatırım araştırma departmanı tarafından hazırlanmıştır.

Bizi seçtiğiniz için teşekkürler.

Ahmet Deniz YAĞBASAN Araştırma Uzmanı
Mehmet ÖZDEMİR Araştırma Uzman Yardımcısı

GENEL MÜDÜRLÜK

İstanbul Genel Müdürlük Merkez Ofis

Maslak Mahallesi, Taşyoncası Sokak T4a Blok
Kat: -1 NO: 256 Maslak 34485 Sarıyer / İVVSTANBUL

ŞUBELERİMİZ

İstanbul Sarıyer Şube

Sarıyer Mahallesi Meserburnu Caddesi No: 25 Sarıyer / İSTANBUL

Çorum Şube

Gülabibey Mahallesi, Eğridere Sokak No:17 Merkez / ÇORUM

İRTİBAT BÜROLARIMIZ

Ankara irtibat Bürosu

Söğütözü Caddesi No:2 Koç Kuleleri B Blok No:16 Söğütözü Çankaya/ ANKARA

Denizli İrtibat Bürosu

Gazi Mustafa Kemal Bulvarı Bina No: 53 Kat:4 Bağımsız Bölüm Pamukkale/DENİZLİ

Isparta İrtibat Bürosu

Çelebiler Mahallesi, Cadde 112, No:7, İç Kapı No: 11, 32000 Merkez/ İSPARTA

İstanbul Bağdat Caddesi İrtibat Bürosu

Feneryolu Mahallesi Gazi Muhtar Paşa Sk. No:59 Feneryolu Sitesi D:204 K:2 Kadıköy/İstanbul

İstanbul Göktürk İrtibat Bürosu

Göktürk Merkez Mah. İstanbul Cad. Telekom Sk. No:2 İç Kapı No: 36 34077 Eyüpsultan/İSTANBUL

İzmir İrtibat Bürosu

Mansuroğlu Mah. 1593/1 Sok. Lider Centrio C Blok No:6 K2:D17 Bayraklı/İZMİR

Gaziantep İrtibat Bürosu

Batıkent Mah. Kürşat Tüzmen Bulvarı 9075 Sok. Trio Terrace Kat : 1 B Blok NO:31 Şehitkamil/GAZİANTEP

Konya İrtibat Bürosu

Musella Bağları Mah. Kule Cad. Kule Plaza İş Merkezi K:13 N:2/18 Selçuklu/KONYA

Mersis No: 0010056453000026

Sermaye Piyasası Kurulunun "Yatırım Hizmetleri ve Faaliyetleri İle Yan Hizmetlere İlişkin Esaslar" Hakkında Tebliği Uyarınca Yayınlanmasi Zorunlu Olan

Burada yer alan yatırım, bilgi, yorum ve tavsiyeler yatırım danışmanlığı kapsamında değildir. Yatırım danışmanlığı hizmeti, yetkili kuruluşlar tarafından kişilerin risk ve getiri tercihleri dikkate alınarak kişiye özel sunulmaktadır. Burada yer alan yorum ve tavsiyeler ise genel niteliktedir. Bu tavsiyeler mali durumunuz ile risk ve getiri tercihlerinize uygun olmayabilir. Bu nedenle, sadece burada yer alan bilgilere dayanılarak yatırım kararı verilmesi beklentilerinize uygun sonuçlar doğurmayabilir.

ahlatci_yatirim ahlatciyatirim

AHLATCI YATIRIM ARAŞTIRMA

ahlatciyatirim.com.tr

444 0 968
bilgi@ahlatciyatirim.com.tr

AHLATCI
YATIRIM