

Sabah Bülteni

26 Aralık
2024



ahlatciyatirim.com.tr

   [ahlatci_yatirim](#)   [ahlatciyatirim](#)

Noel Sonrası Piyasalar ABD'de Açılacakken Avrupa Bugün Kapalı Olacak

2025 yılı yaklaşıyor, ancak dünyanın ekonomik görünümü Yeni Yıl'ın gelişi kadar heyecan verici değil. Uluslararası Para Fonu gibi uluslararası kuruluşlar, küresel ekonominin düşük büyüme, yüksek borç, zayıf yatırım ve artan ekonomik parçalanma riskleriyle karşı karşıya olduğu konusunda uyarıyor. Ve gelen ABD yönetimiyle bağlantılı belirsizlik, küresel ekonomik manzarayı daha da karmaşıklaştırıyor. Bu kritik noktada, dünyanın ikinci büyük ekonomisi olan Çin, küresel kalkınmada güven ve istikrarı aşılacak için aktif olarak çalışırken Küresel kalkınma ve ortak refah temalarına odaklanan diyalog, çok taraflılık ve ekonomik büyüme lehine güçlü bir mesaj verdi.

Panama Kanalında gerilim sürerken seçilmiş ABD başkanı Trump sosyal medya üzerinden yapmış olduğu paylaşımda Panama Kanalı'nın Çin'li asker tarafından yönettiğini vurguladığı metinde herkesin Noel'ini kutladı. Ayrıca Trump, Panama'daki Büyükelçi adayını belirledi. Panama Büyükelçiliği görevine Cabrera'yı aday gösterdi.

Ukrayna Enerji Bakanı Galuşçenko, Rus ordusunun Ukrayna'nın enerji altyapısına yoğun saldırı düzenlediğini açıklamıştı. Saldırı sonrası ABD başkanı Biden, "bu acımasız saldırının amacı, kış aylarında Ukrayna halkının ısınma ve elektriğe erişimini kesmek ve ülkenin enerji şebekesinin güvenliğini tehlikeye atmak" değerlendirmesinde bulundu.

Japonya Başbakanı Shigeru Ishiba Nisan 2025'te başlayacak yıl için bütçe yaklaşık olarak 735 milyar dolar olacağı tahmin ediyor. Bu bütçe planında en büyük artışlar savunma harcamalarında yüzde 10'dan fazla bir artış 8,5 trilyon yene ve yerel yönetimlere verilen hibelerde yaklaşık yüzde 7'lik bir artış yer alıyor.

Rusya Maliye Bakanı Siluanov, Batı yaptırımlarına karşı koymak amacıyla Rusya'da üretilen Bitcoinlerin uluslararası ödemelerde kullanılabilirliğini ve bu işlemlerin daha da yaygınlaştırılacağını belirtti.

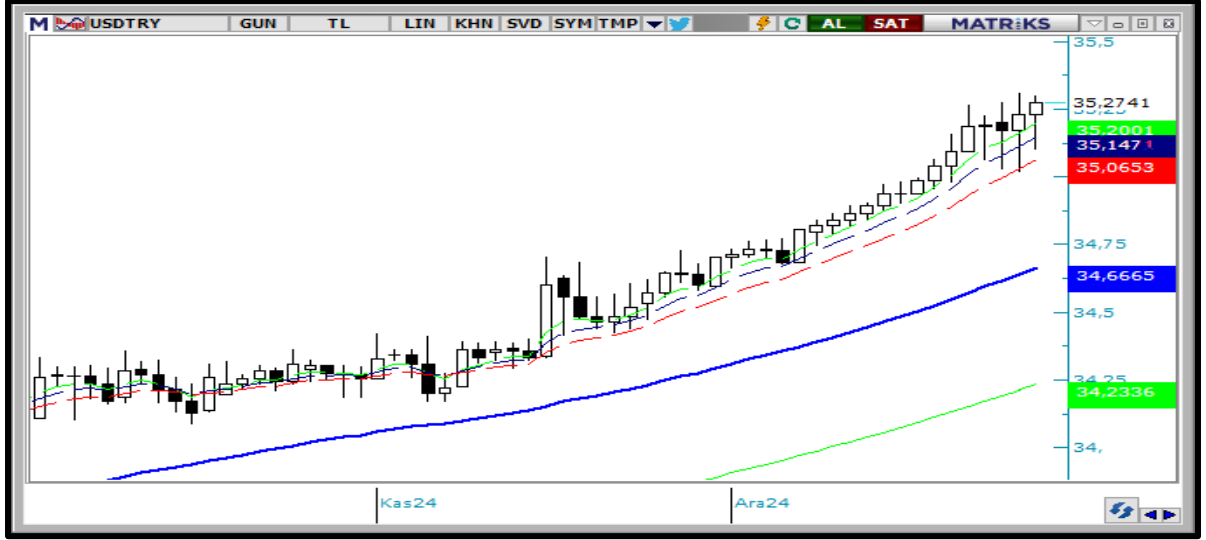
ABD başta olmak üzere Japonya gibi ülkelerde de gerçekleştirilen siber saldırı uçuşların gecikmesine neden oldu. ABD'de teknik aksaklığın nedeni belirtilmezken Japan Havayolları, sistem arızalarına neden olan bir yönlendiriciyi geçici olarak kapattığını açıkladı.

**EKONOMİK
TAKVİM**

ZAMAN	ÜLKE	ÖNEM	VERİ	BEKLENTİ	ÖNCEKİ	PERİYOT
-	-	-	Avrupa Borsaları Noel Tatili Nedeniyle Kapalı	-	-	-
14:00	Türkiye	***	TCMB Politika Faiz Oranı Kararı	48,50%	50,00%	Aralık
16:30	ABD	***	Haftalık İşsizlik Maaşı Başvuruları	223B	220B	Haftalık

USD/TRY

26 Aralık



USDTRY Paritesi Perşembe günü sabah saatlerinde yüzde 0,13 değişim ile 35,2747 seviyesinden işlem görmektedir. Gün içerisinde endeks en düşük 35,1 seviyesini görürken en yüksek 35,2999 seviyesine ulaştı. USDTRY Paritesi 'nde bugün 35,3498 öncelikli direnç noktası olurken bu seviyenin aşılması ve yukarı yönlü hareketliliğin devam etmesi durumunda 35,4248 ve 35,5497 seviyeleri direnç noktası olarak takip edilebilir. Olası aşağı yönlü hareketlerde ise 35,1498 öncelikli destek olurken 35,0249 ve 34,9499 seviyeleri sonraki destek noktaları olarak izlenebilir.

Dirençler: 35,3498 / 35,4248 / 35,5497
Destekler: 35,1498 / 35,0249 / 34,9499

EUR/TRY

26 Aralık



EURTRY Paritesi Perşembe günü sabah saatlerinde yüzde 0,28 değişim ile 36,6953 seviyesinde işlem görmektedir. Bugün gün içerisinde endeks en düşük 36,5593 seviyesini görürken en yüksek 36,7273 seviyesine ulaştı. EURTRY Paritesi 'nda bugün 36,7619 öncelikli direnç noktası olurken bu seviyenin aşılması ve yukarı yönlü hareketliliğin devam etmesi durumunda 36,8285 ve 36,9298 seviyeleri direnç noktası olarak takip edilebilir. Olası aşağı yönlü hareketlerde ise 36,594 öncelikli destek olurken 36,4927 ve 36,426 seviyeleri sonraki destek noktaları olarak izlenebilir.

Dirençler: 36,7619 / 36,8285 / 36,9298
Destekler: 36,594 / 36,4927 / 36,426

EUR/USD

26 Aralık



EURUSD Paritesi Perşembe günü sabah saatlerinde yüzde -0,38 değişim ile 1,0401 seviyesinden işlem görmektedir. Gün içerisinde endeks en düşük 1,0382 seviyesini görürken en yüksek 1,0442 seviyesine ulaştı. EURUSD Paritesi 'nda bugün 1,0435 öncelikli direnç noktası olurken bu seviyenin aşılması ve yukarı yönlü hareketliliğin devam etmesi durumunda 1,0468 ve 1,0495 seviyeleri direnç noktası olarak takip edilebilir. Olası aşağı yönlü hareketlerde ise 1,0375 öncelikli destek olurken 1,0348 ve 1,0315 seviyeleri sonraki destek noktaları olarak izlenebilir.

Dirençler: 1,0435 / 1,0468 / 1,0495
Destekler: 1,0375 / 1,0348 / 1,0315

ONS ALTIN

26 Aralık



Ons Altın Perşembe günü sabah saatlerinde yüzde 0,39 değişim ile 2627,3 seviyesinden işlem görmektedir. Gün içerisinde endeks en düşük 2615,04 seviyesini görürken en yüksek 2629,2 seviyesine ulaştı. Ons Altın 'nda bugün 2632,66 öncelikli direnç noktası olurken bu seviyenin aşılması ve yukarı yönlü hareketliliğin devam etmesi durumunda 2638,01 ve 2646,82 seviyeleri direnç noktası olarak takip edilebilir. Olası aşağı yönlü hareketlerde ise 2618,49 öncelikli destek olurken 2609,68 ve 2604,33 seviyeleri sonraki destek noktaları olarak izlenebilir.

Dirençler: 2632,66 / 2638,01 / 2646,82
Destekler: 2618,49 / 2609,68 / 2604,33

GBP/USD

26 Aralık



GBP/USD Paritesi Perşembe günü sabah saatlerinde yüzde -0,06 değişim ile 1,2546 seviyesinden işlem görmektedir. Gün içerisinde endeks en düşük 1,2535 seviyesini görürken en yüksek 1,256 seviyesine ulaştı. GBP/USD Paritesi'nda bugün 1,2559 öncelikli direnç noktası olurken bu seviyenin aşılması ve yukarı yönlü hareketliliğin devam etmesi durumunda 1,2572 ve 1,2584 seviyeleri direnç noktası olarak takip edilebilir. Olası aşağı yönlü hareketlerde ise 1,2534 öncelikli destek olurken 1,2522 ve 1,2509 seviyeleri sonraki destek noktaları olarak izlenebilir.

Dirençler: 1,2559 / 1,2572 / 1,2584
Destekler: 1,2534 / 1,2522 / 1,2509

GRAM ALTIN

26 Aralık



Gram Altın Perşembe günü sabah saatlerinde yüzde 0,53 değişim ile 2980,03 seviyesinden işlem görmektedir. Gün içerisinde endeks en düşük 2953,37 seviyesini görürken en yüksek 2982,48 seviyesine ulaştı. Gram Altın'nda bugün 2990,55 öncelikli direnç noktası olurken bu seviyenin aşılması ve yukarı yönlü hareketliliğin devam etmesi durumunda 3001,07 ve 3019,65 seviyeleri direnç noktası olarak takip edilebilir. Olası aşağı yönlü hareketlerde ise 2961,45 öncelikli destek olurken 2942,86 ve 2932,34 seviyeleri sonraki destek noktaları olarak izlenebilir.

Dirençler: 2990,55 / 3001,07 / 3019,65
Destekler: 2961,45 / 2942,86 / 2932,34



Sabah Bülteni

Ahlatcı Yatırım araştırma departmanı tarafından hazırlanmıştır.

Bizi seçtiğiniz için teşekkürler.

Ahmet Deniz YAĞBASAN Araştırma Uzmanı
Mehmet ÖZDEMİR Araştırma Uzman Yardımcısı

GENEL MÜDÜRLÜK

İstanbul Genel Müdürlük Merkez Ofis

Maslak Mahallesi, Taşyoncası Sokak T4a Blok
Kat: -1 NO: 256 Maslak 34485 Sarıyer / İVVSTANBUL

ŞUBELERİMİZ

İstanbul Sarıyer Şube

Sarıyer Mahallesi Meserburnu Caddesi No: 25 Sarıyer / İSTANBUL

Çorum Şube

Gülabibey Mahallesi, Eğridere Sokak No:17 Merkez / ÇORUM

İRTİBAT BÜROLARIMIZ

Ankara irtibat Bürosu

Söğütözü Caddesi No:2 Koç Kuleleri B Blok No:16 Söğütözü Çankaya/ ANKARA

Denizli İrtibat Bürosu

Gazi Mustafa Kemal Bulvarı Bina No: 53 Kat:4 Bağımsız Bölüm Pamukkale/DENİZLİ

Isparta İrtibat Bürosu

Çelebiler Mahallesi, Cadde 112, No:7, İç Kapı No: 11, 32000 Merkez/ İSPARTA

İstanbul Bağdat Caddesi İrtibat Bürosu

Feneryolu Mahallesi Gazi Muhtar Paşa Sk. No:59 Feneryolu Sitesi D:204 K:2 Kadıköy/İstanbul

İstanbul Göktürk İrtibat Bürosu

Göktürk Merkez Mah. İstanbul Cad. Telekom Sk. No:2 İç Kapı No: 36 34077 Eyüpsultan/İSTANBUL

İzmir İrtibat Bürosu

Mansuroğlu Mah. 1593/1 Sok. Lider Centrio C Blok No:6 K2:D17 Bayraklı/İZMİR

Gaziantep İrtibat Bürosu

Batıkent Mah. Kürşat Tüzmen Bulvarı 9075 Sok. Trio Terrace Kat : 1 B Blok NO:31 Şehitkamil/GAZİANTEP

Konya İrtibat Bürosu

Musella Bağları Mah. Kule Cad. Kule Plaza İş Merkezi K:13 N:2/18 Selçuklu/KONYA

Mersis No: 0010056453000026

Sermaye Piyasası Kurulunun "Yatırım Hizmetleri ve Faaliyetleri İle Yan Hizmetlere İlişkin Esaslar" Hakkında Tebliği Uyarınca Yayınlanması Zorunlu Olan

Burada yer alan yatırım, bilgi, yorum ve tavsiyeler yatırım danışmanlığı kapsamında değildir. Yatırım danışmanlığı hizmeti, yetkili kuruluşlar tarafından kişilerin risk ve getiri tercihleri dikkate alınarak kişiye özel sunulmaktadır. Burada yer alan yorum ve tavsiyeler ise genel niteliktedir. Bu tavsiyeler mali durumunuz ile risk ve getiri tercihlerinize uygun olmayabilir. Bu nedenle, sadece burada yer alan bilgilere dayanılarak yatırım kararı verilmesi beklentilerinize uygun sonuçlar doğurmayabilir.

ahlatci_yatirim ahlatciyatirim

AHLATCI YATIRIM ARAŞTIRMA

ahlatciyatirim.com.tr

444 0 968
bilgi@ahlatciyatirim.com.tr

AHLATCI
YATIRIM