

BİST VİOP Bülteni

31 Aralık
2024



ahlatciyatirim.com.tr

   ahlatci_yatirim   ahlatciyatirim

KÜRESEL RİSK İŞTAHI ZAYIF SEYREDERKEN BİST100 10.000 PUAN SEVİYESİNİN ALTINDA

Borsa İstanbul'da BİST100 endeksi haftanın ilk işlem gününde %1,35 oranında geri çekilerek günü 9889 puan seviyesinden tamamladı. Güne yatay başlangıç yapan borsada sabah saatlerinde yükseliş hareketi sınırlı kalırken, kapanışa 1 saat kala gelen satışlar ile 10.000 puan seviyesinin altında kapanmış oldu. Yaşanan geri çekilme tüm alt endekslere yayılırken bankalar %1,36'lık düşüşü ile dikkat çekti. İşlem hacimleri yıl sonu itibariyle zayıf seyretmeye devam ederken, ana endekste 60 milyar TL'lik işlem hacmi gerçekleşti. Yılın son gününde, 2024 yılını kapatırken borsada yatay bir açılış bekliyoruz.

Resmi Gazete 'de yayımlanan karara göre yeniden değerlendirme oranı 2025 yılı için %43,93 olarak belirlendi. Cumhurbaşkanı yeniden değerlendirme oranında indirim yetkisini kullanmazken başta Motorlu Taşıtlar Vergisi, Özel Tüketim Vergisi, Emlak Vergisi olmak üzere vergi ve harçlar yeniden değerlendirme oranında artırıldı. Sıfır araçta en düşük MTV, 3 bin 359 liradan 4 bin 834 liraya çıktı.

TÜİK verilerine göre Ekonomik Güven Endeksi aralık ayında 98,8 oranında gerçekleşerek kasım ayına göre 1,8 puan artış gösterdi. Reel kesim güven endeksi %0,7 oranında azalarak 102,7, hizmet sektörü güven endeksi %2,4 oranında artarak 113,6, perakende ticaret sektörü güven endeksi %1,2 oranında artarak 113,0, inşaat sektörü güven endeksi %1,9 artarak 89,4 seviyesinde gerçekleşti.

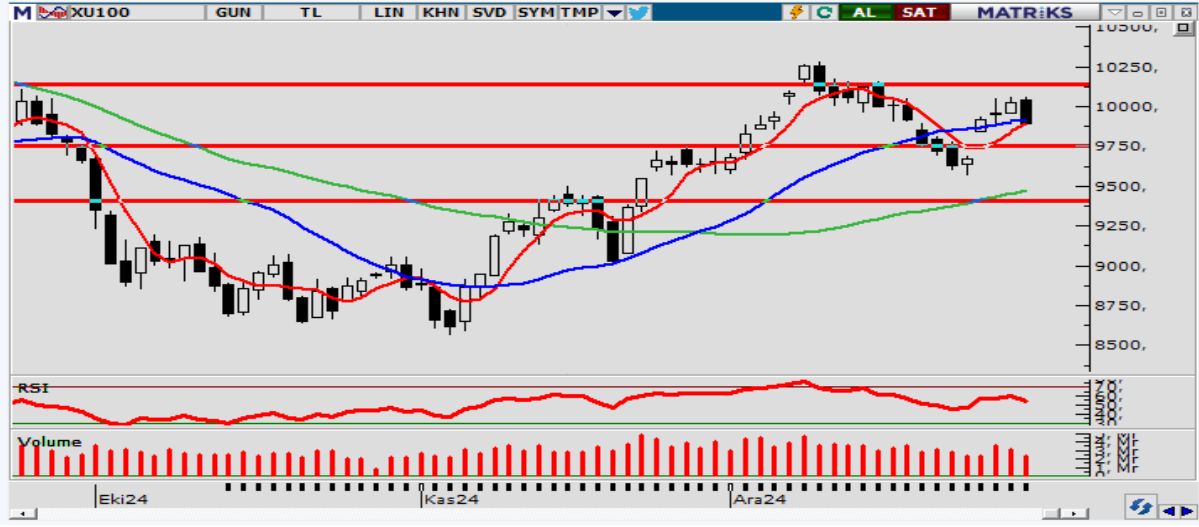
Türkiye Beyaz Eşya Sanayici Derneği Kasım ayı üretim ve satış verilerini açıkladı. TÜRKBEESD verilerine göre kasımda yurt içi satışlar %7 artış gösterirken 796 bin adet olarak gerçekleşti. Aynı dönemde ihracatta ise %11 oranında geri çekilme izlendi. Kasım'da ihracat 1,9 milyon adet olarak kaydedildi. Ocak-Kasım dönemine bakıldığında ise üretim yıllık bazda %2 düşerken, iç satışlar %7 artış, dış satışlar ise %3 gerileme gösterdi.

**EKONOMİK
TAKVİM**

ZAMAN	ÜLKE	ÖNEM	VERİ	BEKLENTİ	ÖNCEKİ	PERİYOT
-	-	-	Almanya, İtalya ve Japonya Yılbaşı Nedeni İle Kapalı	-	-	-
-	-	-	İngiltere, Hong Kong, İspanya ve Fransa Noel Nedeni ile Erken Kapanış	-	-	-
10:00	Türkiye	*	Ticaret Açığı	-7,36M	-5,91M	Kasım

XU100

31 Aralık 2024

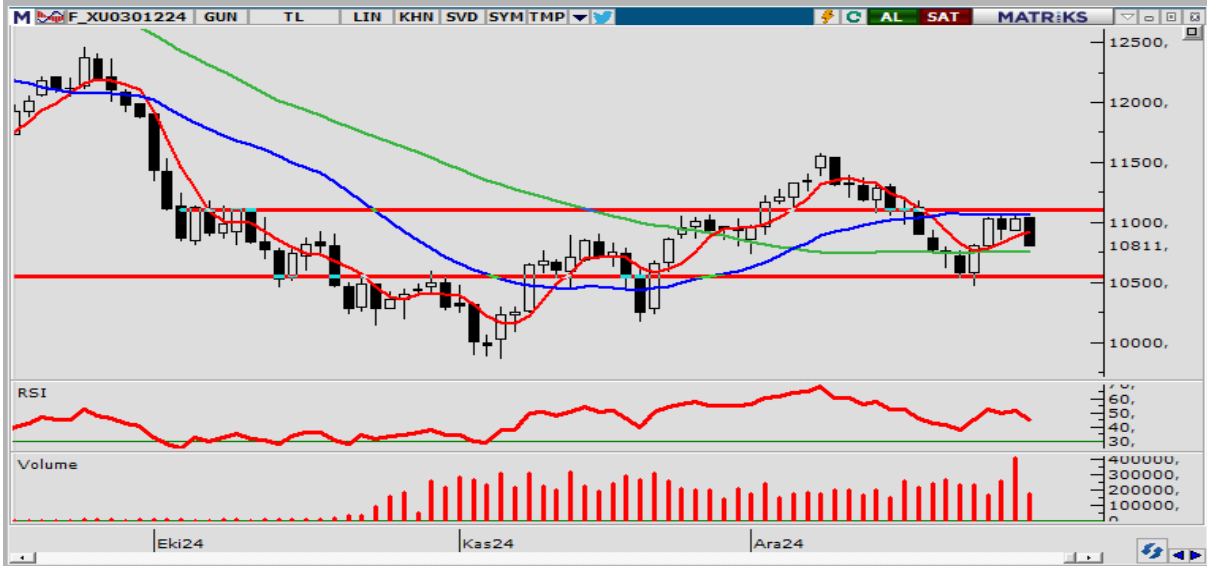


Borsa İstanbul 100 Endeksi Pazartesi gününü yüzde -1,35 değişim ile 9890 seviyesinden tamamladı. Gün içerisinde endeks en düşük 9890 seviyesini görürken en yüksek 10061 seviyesine ulaştı. Borsa İstanbul 100 Endeksi 'nde bugün 10004 öncelikli direnç noktası olurken bu seviyenin aşılması ve yukarı yönlü hareketliliğin devam etmesi durumunda 10119 ve 10176 seviyeleri direnç noktası olarak takip edilebilir. Olası aşağı yönlü hareketlerde ise 9833 öncelikli destek olurken 9775 ve 9661 seviyeleri sonraki destek noktaları olarak izlenebilir.

Dirençler: 10004 / 10119 / 10176
Destekler: 9833 / 9775 / 9661

ENDEKS 30
KONTRATI

31 Aralık 2024



Borsa İstanbul 30 Endeks Aralık Kontrati Pazartesi gününü yüzde -1,84 değişim ile 10820 seviyesinden tamamladı. Gün içerisinde endeks en düşük 10819 seviyesini görürken en yüksek 11044 seviyesine ulaştı. Borsa İstanbul 30 Endeks Aralık Kontrati 'nda bugün 10970 öncelikli direnç noktası olurken bu seviyenin aşılması ve yukarı yönlü hareketliliğin devam etmesi durumunda 11119 ve 11195 seviyeleri direnç noktası olarak takip edilebilir. Olası aşağı yönlü hareketlerde ise 10745 öncelikli destek olurken 10669 ve 10520 seviyeleri sonraki destek noktaları olarak izlenebilir.

Dirençler: 10970 / 11119 / 11195
Destekler: 10745 / 10669 / 10520

USD/TRY
KONTRATI

31 Aralık 2024



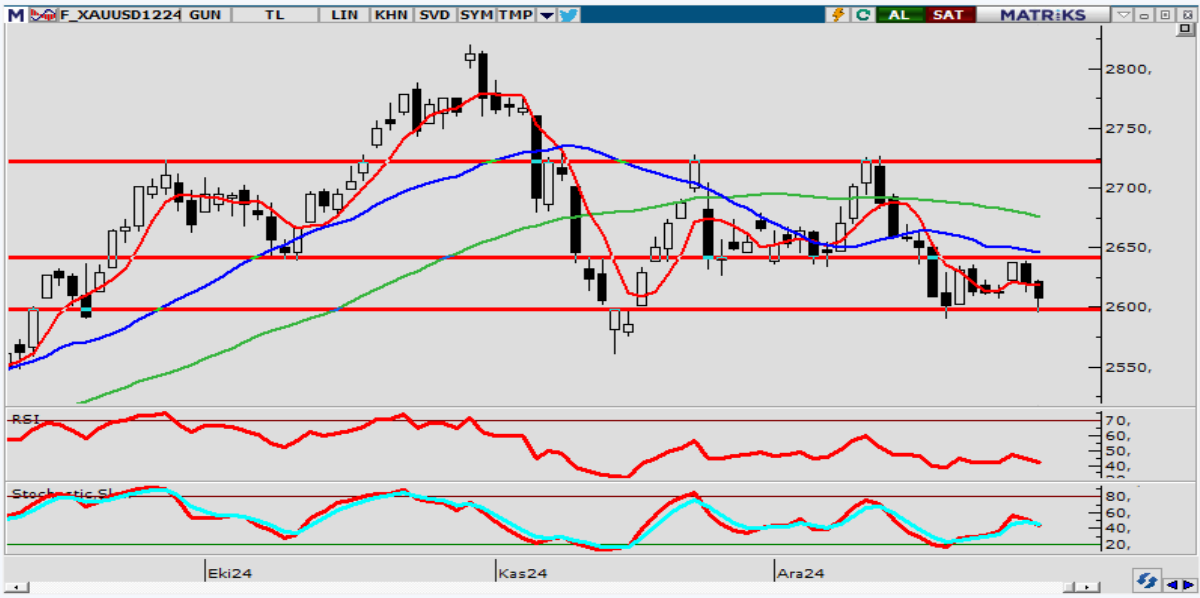
Dolar/TL Aralık Vadeli Kontrat Pazartesi gününü yüzde 0,09 değişim ile 35,284 seviyesinden tamamladı. Gün içerisinde endeks en düşük 35,234 seviyesini görürken en yüksek 35,307 seviyesine ulaştı. Dolar/TL Aralık Vadeli Kontrat 'nda bugün 35,316 öncelikli direnç noktası olurken bu seviyenin aşılması ve yukarı yönlü hareketliliğin devam etmesi durumunda 35,348 ve 35,389 seviyeleri direnç noktası olarak takip edilebilir. Olası aşağı yönlü hareketlerde ise 35,243 öncelikli destek olurken 35,202 ve 35,17 seviyeleri sonraki destek noktaları olarak izlenebilir.

Dirençler: 35,316 / 35,348 / 35,389

Destekler: 35,243 / 35,202 / 35,17

ONS ALTIN
KONTRATI

31 Aralık 2024



Ons Altın Aralık Vadeli Kontrati Pazartesi gününü yüzde -0,52 değişim ile 2604 seviyesinden tamamladı. Gün içerisinde endeks en düşük 2603 seviyesini görürken en yüksek 2623 seviyesine ulaştı. Ons Altın Aralık Vadeli Kontrati 'nda bugün 2617 öncelikli direnç noktası olurken bu seviyenin aşılması ve yukarı yönlü hareketliliğin devam etmesi durumunda 2630 ve 2637 seviyeleri direnç noktası olarak takip edilebilir. Olası aşağı yönlü hareketlerde ise 2597 öncelikli destek olurken 2590 ve 2577 seviyeleri sonraki destek noktaları olarak izlenebilir.

Dirençler: 2617 / 2630 / 2637

Destekler: 2597 / 2590 / 2577

HİSSE HABERLERİ

31 Aralık 2024

AFES: Dün, Rusya tarafından, AB InBev ile ortak girişimin Rusya'daki kısmını geçici yönetime devreden bir kararname yayımlandı. Bu durum ortak taraf ile kapsamlı bir şekilde değerlendirilecek, gerekli tüm adımlar atılacaktır.

CVKMD: Türkiye'de kurulu Aldiridge Mineral Madencilik'in hisselerinin tamamına sahip olan Hollanda merkezli Virtus Mining hisselerinin %70'inin satın alınmasına yönelik yurt dışında yürütülen hisse devir işlemleri tamamlandı.

IZDMC: İzmir Demir Çelik, İzdemir Enerji payları ile ilgili olarak 4,50 TL fiyattan 219.935.000 adet hisseyi kurumsal yatırımcılara sattı. Bu işlemle birlikte şirket sermayesindeki payları %54,316'ya geriledi.

HATSN: Yurt dışında yerleşik bir firma ile gerçekleştirilmiş olan Yeni Gemi İnşaa projesi başarılı bir şekilde teslim edildi. Söz konusu projenin nihai tutarı 4.800.000 Euro olarak gerçekleşti.

KRGYO: Şirket %200 oranında bedelli sermaye artırımını kararı aldı.

OZATD: Yurt dışında mukim 2 şirket ile imzalanan gemi takım bakım sözleşmeleri kapsamında, gemiler tamir, bakım ve onarımı başarı ile tamamlanarak müşterilere teslim edildi. Sözleşmelerin toplam tutarı 6.672.000 dolardır.

BİST VİOP Bülteni

Ahlatcı Yatırım araştırma departmanı tarafından hazırlanmıştır.

Bizi seçtiğiniz için teşekkürler.

Hazırlayan;

Ahmet Deniz YAĞBASAN

Araştırma Uzmanı

Mehmet ÖZDEMİR

Araştırma Uzman Yardımcısı

GENEL MÜDÜRLÜK

İstanbul Genel Müdürlük Merkez Ofis

Maslak Mahallesi, Taşyoncası Sokak T4a Blok
Kat: -1 NO: 256 Maslak 34485 Sarıyer / İVVSTANBUL

ŞUBELERİMİZ

İstanbul Sarıyer Şube

Sarıyer Mahallesi Meserburnu Caddesi No: 25 Sarıyer / İSTANBUL

Çorum Şube

Gülábibey Mahallesi, Eğridere Sokak No:17 Merkez / ÇORUM

İRTİBAT BÜROLARIMIZ

Ankara irtibat Bürosu

Söğütözü Caddesi No:2 Koç Kuleleri B Blok No:16 Söğütözü Çankaya/
ANKARA

Denizli İrtibat Bürosu

Gazi Mustafa Kemal Bulvarı Bina No: 53 Kat:4 Bağımsız Bölüm
Pamukkale/DENİZLİ

Isparta İrtibat Bürosu

Çelebiler Mahallesi, Cadde 112, No:7, İç Kapı No: 11, 32000 Merkez/
ISPARTA

İstanbul Bağdat Caddesi İrtibat Bürosu

Feneryolu Mahallesi Gazi Muhtar Paşa Sk. No:59 Feneryolu Sitesi
D:204 K:2 Kadıköy/İstanbul

İstanbul Göktürk İrtibat Bürosu

Göktürk Merkez Mah. İstanbul Cad. Telekom Sk. No:2 İç Kapı No: 36
34077 Eyüpsultan/İSTANBUL

İzmir İrtibat Bürosu

Mansuroğlu Mah. 1593/1 Sok. Lider Centrio C Blok No:6 K2:D17
Bayraklı/İZMİR

Gaziantep İrtibat Bürosu

Batıkent Mah. Kürşat Tüzmen Bulvarı 9075 Sok. Trio Terrace Kat : 1 B
Blok NO:31 Şehitkamil/GAZİANTEP

Konya İrtibat Bürosu

Musella Bağları Mah. Kule Cad. Kule Plaza İş Merkezi K:13 N:2/18
Selçuklu/KONYA

Mersis No: 0010056453000026

Sermaye Piyasası Kurulunun "Yatırım Hizmetleri ve Faaliyetleri İle Yan Hizmetlere İlişkin Esaslar" Hakkında Tebliği Uyarınca Yayınlanmasız Zorunlu Olan

Burada yer alan yatırım, bilgi, yorum ve tavsiyeler yatırım danışmanlığı kapsamında değildir. Yatırım danışmanlığı hizmeti, yetkili kuruluşlar tarafından kişilerin risk ve getiri tercihleri dikkate alınarak kişiye özel sunulmaktadır. Burada yer alan yorum ve tavsiyeler ise genel niteliktedir. Bu tavsiyeler mali durumunuz ile risk ve getiri tercihlerinize uygun olmayabilir. Bu nedenle, sadece burada yer alan bilgilere dayanılarak yatırım kararı verilmesi beklentilerinize uygun sonuçlar doğurmayabilir.

ahlatcı_yatırım ahlatciyatirim

AHLATCI YATIRIM ARAŞTIRMA

ahlatciyatirim.com.tr

444 0 968
bilgi@ahlatciyatirim.com.tr

AHLATCI
YATIRIM