

Yurt Dışı Piyasalara İlişkin Veriler	Kapanış	Fark (%)
Nasdaq 100 Endeksi	21.173,04	-1,79
Dow Jones Endeksi	42.528,36	-0,42
S&P 500 Endeksi	5.909,20	-1,11
Nasdaq 100 Vadeli Kontratı	21.415,00	-1,79
Dow Jones Vadeli Kontratı	42.887,00	0,20
S&P 500 Vadeli Kontratı	5.968,00	0,23
Ons Altın	2647,30	-0,11
Ons Gümüş	30,04	0,07
Gram Altın	3007,62	-0,12
Gram Gümüş	34,13179	0,04
USDTRY Paritesi	35,3372	0,00
EURTRY Paritesi	36,6116	0,06
EURUSD Paritesi	1,0351	0,06
GBPUSD Paritesi	1,2483	0,02
USDJPY Paritesi	158,23	0,22

Yurt İçi Piyasalara İlişkin Veriler	Kapanış	Fark (%)
Bist 100 Endeksi	9.972,03	-1,13
Bist 30 Endeksi	10.999,81	-1,26
Bist 100-30 Endeksi	17.529,84	-0,77
Bist Tüm-100 Endeksi	36.671,37	-0,21
Bist 100 Endeksi Fiyat/Kazanç Oranı	7,81	-0,99
Bist 100 Endeksi Piyasa/Defter D. Oranı	1,37	-0,99
Borsa İstanbul Yabancı Takas Oranı	-	0,00
Borsa İstanbul 100 Endeksi Risk Skoru	59,00	-3,28
Borsa İstanbul Sınai Endeksi Risk Skoru	37,00	-2,63
Borsa İstanbul Bankacılık Endeksi Risk Skoru	45,00	-6,25

Türkiye CDS ve Kredi Notları	Not / Puan	Görünüm
Türkiye 5 Yıllık Kredi Risk Primi - CDS	264,36	--
S&P Global Türkiye Not Görünümü	BB-	Durağan
Fitch Türkiye Not Görünümü	BB-	Durağan
Moddy's Türkiye Not Görünümü	B1	Pozitif

Saat	Makro Ekonomik Gelişmeler	Beklenti	Önceki
10:00	Almanya Fabrika Siparişleri	-0,30%	-1,50%
10:00	Almanya Perakende Satışlar (Aylık)	0,50%	-1,50%
16:15	ABD ADP Tarım Dışı İstihdam	136B	146B
16:30	ABD İşsizlik Haklarından Yararlanr	214B	211B
22:00	FOMC Toplantı Tutanaqları	-	-

Sabah Notları

- ✓ Bu sabah CDS 264,36 bandında seyrediyor. Borsa İstanbul'da yatay açılış beklentimizle beraber 9.900 bandını ilk destek, 10.150 seviyesini ilk direnç noktası olarak takip ediyoruz.
- ✓ Günün teknik önerileri; ALBRK, EKGYO, KARSN, MGROS. (Detaylar sf:4)
- ✓ Haftanın ikinci işlem gününde, Ahlatcı Yatırım 12 aylık Model Portföyü günlük bazda %0,59 değer kaybederken, BIST 100 endeksi ise %1,13 seviyesinde negatif bir performans sergilemiştir.
- ✓ Salı gününde Ahlatcı Yatırım Günlük Teknik Önerilerinin getirisi ise -%0,55 olurken BIST 100 Endeksi %1,06 seviyesinde gerilemiştir.

Sektör ve Hisse Senetlerine Dair Gelişmeler

- ✓ Demir Cevheri Fiyatlarında 4 Gündür Gerileme Sürüyor
- ✓ Rusya'da Faaliyet Gösteren Türk Şirketleri HK.
- ✓ ASELS – Yeni İş İlişkisi
- ✓ TTRAK – Aralık 2024 Traktör Üretim ve Satışı
- ✓ KRVDG – Genel Müdürü İdris Can'ın Açıklamaları
- ✓ KMPUR – Aluform Pekintaş İle Stratejik İş Birliği

Bankalarda Satışlar Derinleşirken Bist100 10.000 Altında

Risk iştahının zayıf olduğu haftanın ikinci işlem gününde ABD borsaları dün negatif bölgede kapatırken Nasdaq 'da satış baskısı %2'ye yaklaştı. MSCI Gelişen Ülke Endeksi yılın başından bu yana yatay bir seyir izlerken geçtiğimiz yıl ekim ayında gördüğümüz zirveden %10 uzakta işlem görüyor. Haftanın ortasına geldiğimizde ise Asya endeksleri güne ABD'den devraldığı negatif bir seyrile başlıyor. Dün açıklanan majör verilere göre ise Avrupa'da enflasyon beklentiler dahilinde yükselerek yıllık %2,4 seviyesinde yükseldi. ABD'de ise ekonomik aktivite güçlü seyretmeye devam ediyor. JOLTS iş sayısı verilerine göre açık pozisyonlar 6 ayın en yüksek seviyesinde seyrederken, imalat dışı PMI endeksi beklentilerin üzerinde artış göstererek 54,1 olarak gerçekleşti. Bu çerçevede FED'den 2025 yılında 2 faiz indirim fiyatlaması devam ediyor.

Kritik 10.150 direnç seviyesini aşamayan Borsa İstanbul'da dün bankacılık hisseleri öncülüğünde satışların hızlandığını takip ettik. Hacimlerin görece düşük seyrettiği ana endekste 94 milyar TL işlem hacmi gerçekleşirken BİST50'de 17 milyar TL açığa satış işlemi gerçekleşti. 265 puana dayanan 5 yıllık CDS primleri bankacılık sektörü üzerinde ekstra baskı unsuru olurken KOBİ endeksi görece güçlü kaldı. Yurt içinde haber akışının zayıf olduğu haftanın ortasında açılışla birlikte 9.950 seviyesi ilk destek olarak takip edilecek.

Sektörlere Dair Haber Akışları - Gelişmeler

➤ Demir Cevheri Fiyatlarında 4 Gündür Gerileme Sürüyor

Demir cevheri kontratları, çelik talebindeki zayıflama ve Çin'deki liman varış hacimlerindeki artış nedeniyle dördüncü seansta da geriledi. Çin'deki çoğu çelik üreticisinin tatil öncesi hammadde stoklamasını tamamladı. Mysteel'in verilerine göre, ankete katılan çelik üreticilerinin ortalama günlük sıcak metal üretimi yedinci hafta üst üste düşerek yüzde 1,2 azaldı ve 2 Ocak itibarıyla 2,25 milyon ton ile Eylül sonundan bu yana en düşük seviyeye geriledi. Gelecek haftalarda koltuğa oturacak ABD başkanı Trump daha önce Çin mallarına %60'ın üzerinde gümrük vergisi ve %10 ek gümrük vergisi tehdidinde bulunmuştu. Gelecek dönemde olası uygulanacak tarifler demir cevheri fiyatları üzerinde baskılanmayı artırabilir.

Kaynak: ekonomim.com – foreks.com

➤ Rusya'da Faaliyet Gösteren Türk Şirketleri HK.

Türkiye-Rusya İş Konseyi Başkanı İzzet Ekmekçi, "Sorun Rusya'ya yaptırım uygulayan Batılı ülkelerin şirketlerinde. Türk şirketlerinin panik yapmasına gerek yok. Rusya'da tatil 13 Ocak'ta bitiyor. Tatilden sonra görüşmeler başlayacak. Anadolu Efes'in iştirakiyle ilgili iyi haber alacağımızı düşünüyorum" dedi. Yönetim Kurulu Başkanı olduğu Gentes şirketiyle Rusya'da AVM, otel, hastane, konut, sanayii tesisi gibi birçok projeye imza atan Ekmekçi, kararın kesinlikle Türkiye açısından siyasi veya ticari bir gerekçesi olmadığını vurguladı. Ekmekçi ayrıca, "Şu anda tatil olduğu için resmi görüşme yapma şansımız yok. Anadolu Efes ve ortağıyla 14 Ocak'tan sonra görüşeceğiz. Zaten şu anda ortaklar da kendi aralarında konuşuyor. Tatilden sonra onlar da hükümet yetkilileriyle görüşecekler."

Kaynak: patronlardunyasi.com

Şirketlere Dair Haber Akışları - Gelişmeler

➤ ASELS – Yeni İş İlişkisi (Olumlu)

ASELSAN ile Savunma Sanayi Başkanlığı arasında; toplam tutarı 139.282.142,43 ABD Doları olan sözleşmeler imzalanmıştır. Sözleşmeler kapsamında teslimatlar 2025-2028 yılları içerisinde gerçekleştirilecektir

Detay: Şirketin son açıklamış olduğu finansallarındaki yıllık satış rakamına göre ilgili siparişin oranı %4,92 seviyesine tekabül etmektedir.

Not: Şirketi 03.10.2024 tarihinden itibaren 90,40 TL hedef fiyat ile model portföyümüzde tutmaya devam ediyoruz. İlgili rapor için [tıklayınız](#). Mevcut hedef fiyatımıza göre şirket %16,95 getiri potansiyeline işaret etmektedir. İlgili iş ilişkisi Salı günü seans içerisinde KAP'ta bildirilmesinden ötürü bugün özelinde ek bir fiyatlama davranışlarına neden olmayacağı düşüncesindeyiz.

➤ TTRAK – Aralık 2024 Traktör Üretim ve Satışı (Nötr)

Şirket tarafından açıklanan Aralık 2024 satış verileri bir önceki yılın aynı dönemine göre %26,8 azalış gösterirken yurt dışı satışlarda %60,8 seviyesinde gerileme görüldü. Şirket 2024'ün Aralık ayını yurtiçinde 2.492 adet satış gerçekleştirirken yurt dışında ise 526 adet satış yaptı. 2024 yılı geneline baktığımızda ise yurt içerisinde 31.222 satış rakamına ulaşan şirket yurt dışında 12.528 adet satışı gerçekleştirdi. Böylelikle şirket 2024 yılını 2023 yılına kıyasla %20'nin üzerinde bir satış kaybı yaşadı.

Not: Şirketi 30.10.2024 tarihinden itibaren 941,89 TL hedef fiyat ile araştırma kapsamımızda bulunduruyoruz. İlgili rapor için [tıklayınız](#). Mevcut hedef fiyatımıza göre şirket %32,66 getiri potansiyeline işaret etmektedir. İlgili iş ilişkisi Salı günü seans içerisinde KAP'ta bildirilmesinden ötürü bugün özelinde ek bir fiyatlama davranışlarına neden olmayacağı düşüncesindeyiz.

➤ KRVGD – Genel Müdürü İdris Can'ın Açıklamaları

Kervan Gıda Genel Müdürü İdris Can, CNBC-e üzerinden açıklamalarda bulundu. Can'ın yaptığı açıklamalara göre 2024 yılında 3. çeyreğin sonunda yatırımcılara açıkladığımız öngörülerini tutturabildiğini ifade ederken 2024'ü %10-11'lik konsolide ciro ile kapattıklarını dile getirdi. 2025 yılına ilişkin beklentilere yönelik ise 2024'ün biraz daha üzerinde konsolide ciro ile kapatmayı hedeflediklerini bildirdi. Şirketin ayrıca Rusya'da bulunan iştiraki konusunda şu anda regülasyonlar anlamında veya yasal koşullar anlamında majör bir sıkıntıyla karşılaşmadığını açıkladı. Şirket gelecek dönem stratejisi olarak ise otomasyon tarafında yatırımlar yaptıklarını ve Jeopolitik olarak hem Mısır tarafına hem de Polonya tarafına yatırım yaparak olası dengesizlikleri, artıları ve eksileri dengelemeye çalıştıklarını altını çizdi.

➤ KMPUR – Aluform Pekintaş İle Stratejik İş Birliği

Şirketimiz, savunma sanayiine yönelik yerli ve yenilikçi çözümler geliştirmek amacıyla, sandviç panel üretiminde öncü firmalardan biri olan Aluform Pekintaş ile iş birliği yapmıştır. Bu iş birliği çerçevesinde, sınır güvenliği, askeri tesisler, stratejik tesisler ve kalekollar için antiblast ve kurşun geçirmez özelliğe sahip yalıtımlı sandviç paneller üretilmiştir. Geliştirilen paneller; güvenlik avantajının yanı sıra üstün yalıtım sunarak enerji verimliliği sağlamaktadır. Ayrıca termal ve mekanik dayanıklılık ve yüksek darbe direnci gibi üstün özelliklere sahiptir.

Yorum: Dünya'da ve NATO genelinde savunma harcamalarına ayrılan rekor bütçe, savunma sanayii şirketlerini pozitif yönde etkilerken savunma sanayi harcamalarının ilerleyen yıllarda da devam edecek büyümesi ile Kimpur'un geçtiğimiz dönemde olduğu gibi ilerleyen dönemde de bu pazardan pay alımını devam ettirebileceğini düşünüyoruz.

Günlük Model Portföy'de Yer Alan Hisseler

Hisse	Öneri Tarihi	03.01.2025 Kapanış	Zarar Kes	1. Hedef	2. Hedef
ALBRK	8.01.2025	6,75	6,65	6,85	6,95
EKGYO	8.01.2025	13,60	13,40	13,80	14,01
MGROS	8.01.2025	530,50	522,50	538,50	546,50
KARSN	8.01.2025	12,51	12,32	12,70	12,89
--	--	--	--	--	--

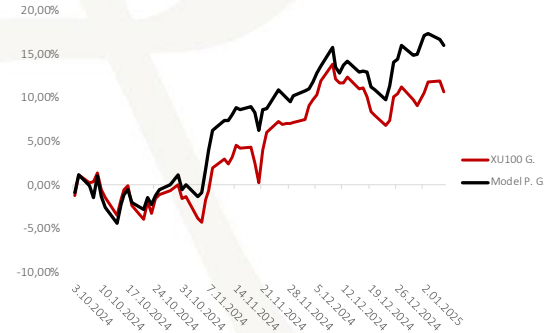
Haftalık Model Portföy'de Yer Alan Hisseler

Hisse	Öneri Tarihi	Hisse Kapanış	Zarar - Kes	Hedef Fiyat Aralığı	
DOHOL	6.01.2025	14,90	14,57	15,46	15,42
ECILC	6.01.2025	48,46	46,87	49,73	49,97
ISCTR	6.01.2025	14,14	13,67	14,50	14,57
KRDMD	6.01.2025	28,50	27,53	29,21	29,35
SOKM	6.01.2025	41,84	40,78	43,23	43,47

12 Aylık Model Portföy'de Yer Alan Hisseler ve Performansı

Hisse	Coverage Tarihi	Kapsam	Öneri	Öneri	Hedef Fiyat	Potansiyel Getiri	Tüm Z. Getiri	Kapanış
ASELS	3.10.2024	Model P.	AL	56,11	90,40	16,95%	37,77%	77,30
BRISA	3.10.2024	Model P.	AL	84,90	120,29	33,80%	5,89%	89,90
CIMSA	3.10.2024	Model P.	GG	32,12	48,35	6,45%	41,41%	45,42
EKGYO	6.12.2024	Model P.	AL	13,38	19,78	45,44%	1,64%	13,60
ISCTR	6.12.2024	Model P.	AL	13,95	19,80	41,43%	0,36%	14,00
MAVI	3.10.2024	Model P.	AL	85,60	124,80	50,54%	-3,15%	82,90
MGROS	3.10.2024	Model P.	AL	431,99	631,50	19,04%	22,80%	530,50
PGSUS	3.10.2024	Model P.	AL	225,10	334,42	52,98%	-2,89%	218,60
TCELL	3.10.2024	Model P.	AL	87,18	132,88	36,29%	11,84%	97,50
TOASO	3.10.2024	Model P.	AL	200,30	291,91	41,64%	2,90%	206,10

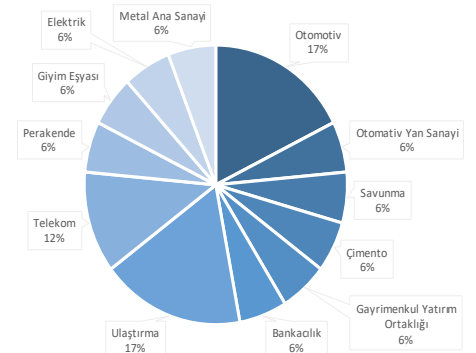
Bist100 ve Model Portföy Performans Görünümü



Araştırma Kapsamında Yer Alan Hisseler ve Performansı

Hisse	Coverage Tarihi	Kapsam	Öneri	Öneri	Hedef Fiyat	Potansiyel Getiri	Tüm Z. Getiri	Kapanış
ASTOR	31.10.2024	Araştırma K.	AL	79,20	115,64	-3,23%	50,88%	119,50
EREGL	23.10.2024	Araştırma K.	AL	23,10	29,23	21,39%	4,24%	24,08
FROTO	8.11.2024	Araştırma K.	TUT	990,92	1.243,90	31,77%	-4,73%	944,00
TAVHL	24.10.2024	Araştırma K.	AL	226,60	308,90	11,92%	21,80%	276,00
THYAO	15.11.2024	Araştırma K.	AL	286,50	425,96	45,13%	2,44%	293,50
TTKOM	7.11.2024	Araştırma K.	AL	45,46	68,79	48,00%	2,24%	46,48
TTRAK	30.10.2024	Araştırma K.	TUT	692,34	941,89	32,66%	2,55%	710,00

Araştırma Kapsamında Yer Alan Şirketlerin Sektörel Ağırlığı



Borsa İstanbul 100 Endeksi Teknik Görünümü

Borsa İstanbul 100 endeksi haftanın ikinci işlem gününde %1,13 değer kaybederek gün 9.972 puan seviyesinden tamamladı. Gün boyu satış baskısı yaşanan endekste kapanışa bir saat kala satışlar sertleşirken, psikolojik 10.000 seviyesinin altında kapanış gerçekleşmiş oldu. Gün içerisinde 10095 puan seviyesinin görüldüğü ana endekste seansın en düşük seviyesinde kapanış gerçekleşti. Olası geri çekilmenin devamında bugün 9950-9900 bandını ilk noktası destek olarak takip edilirken, direnç seviyesi olarak 10.150 bölgesi izlenebilir.



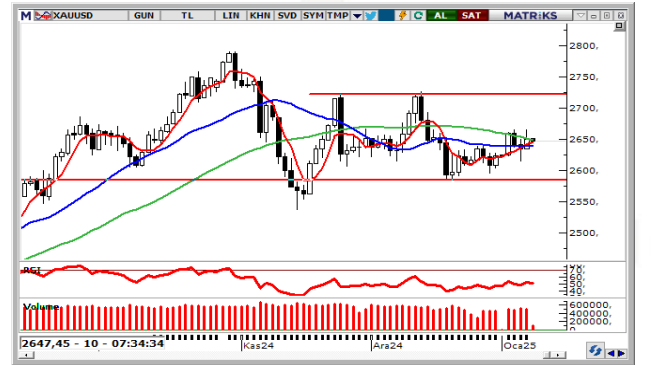
VIOP 30 Endeks Kontratı Teknik Görünümü

Borsa İstanbul 30 Endeks Şubat Kontratı Salı gününü yüzde -1,39 değişim ile 11533 seviyesinden tamamladı. Gün içerisinde endeks en düşük 11525 seviyesini görürken en yüksek 11545 seviyesine ulaştı. Borsa İstanbul 30 Endeks Şubat Kontratı 'nda bugün 11544 öncelikli direnç noktası olurken bu seviyenin aşılması ve yukarı yönlü hareketliliğin devam etmesi durumunda 11554 ve 11564 seviyeleri direnç noktası olarak takip edilebilir. Olası aşağı yönlü hareketlerde ise 11524 öncelikli destek olurken 11514 ve 11504 seviyeleri sonraki destek noktaları olarak izlenebilir.



Ons Altın Teknik Görünümü

Ons Altın Çarşamba günü sabah saatlerinde yüzde -0,13 değişim ile 2646,99 seviyesinden işlem görmektedir. Gün içerisinde endeks en düşük 2645,74 seviyesini görürken en yüksek 2651,58 seviyesine ulaştı. Ons Altın 'nda bugün 2650,46 öncelikli direnç noktası olurken bu seviyenin aşılması ve yukarı yönlü hareketliliğin devam etmesi durumunda 2653,94 ve 2656,31 seviyeleri direnç noktası olarak takip edilebilir. Olası aşağı yönlü hareketlerde ise 2644,62 öncelikli destek olurken 2642,26 ve 2638,78 seviyeleri sonraki destek noktaları olarak izlenebilir.



EURUSD Teknik Görünümü

EURUSD Paritesi Çarşamba günü sabah saatlerinde yüzde 0,07 değişim ile 1,0351 seviyesinden işlem görmektedir. Gün içerisinde endeks en düşük 1,0339 seviyesini görürken en yüksek 1,0357 seviyesine ulaştı. EURUSD Paritesi 'nda bugün 1,0358 öncelikli direnç noktası olurken bu seviyenin aşılması ve yukarı yönlü hareketliliğin devam etmesi durumunda 1,0366 ve 1,0376 seviyeleri direnç noktası olarak takip edilebilir. Olası aşağı yönlü hareketlerde ise 1,0341 öncelikli destek olurken 1,0331 ve 1,0324 seviyeleri sonraki destek noktaları olarak izlenebilir.



Ahlatcı Yatırım araştırma departmanı tarafından hazırlanmıştır.

Bizi seçtiğiniz için teşekkürler.

Hazırlayan;

Ahmet Deniz YAĞBASAN

Araştırma Uzmanı

Mehmet ÖZDEMİR

Araştırma Uzman Yardımcısı

İRTİBAT BÜROLARIMIZ

Ankara irtibat Bürosu

Söğütözü Caddesi No:2 Koç Kuleleri B Blok No:16 Söğütözü Çankaya/
ANKARA

Denizli İrtibat Bürosu

Gazi Mustafa Kemal Bulvarı Bina No: 53 Kat:4 Bağımsız Bölüm
Pamukkale/DENİZLİ

Isparta İrtibat Bürosu

Çelebiler Mahallesi, Cadde 112, No:7, İç Kapı No: 11, 32000 Merkez/
ISPARTA

İstanbul Bağdat Caddesi İrtibat Bürosu

Feneryolu Mahallesi Gazi Muhtar Paşa Sk. No:59 Feneryolu Sitesi
D:204 K:2 Kadıköy/İstanbul

İstanbul Göktürk İrtibat Bürosu

Göktürk Merkez Mah. İstanbul Cad. Telekom Sk. No:2 İç Kapı No: 36
34077 Eyüpsultan/İSTANBUL

İzmir İrtibat Bürosu

Mansuroğlu Mah. 1593/1 Sok. Lider Centrio C Blok No:6 K2:D17
Bayraklı/İZMİR

Gaziantep İrtibat Bürosu

Batıkent Mah. Kürşat Tüzmen Bulvarı 9075 Sok. Trio Terrace Kat : 1 B
Blok NO:31 Şehitkamil/GAZİANTEP

Konya İrtibat Bürosu

Musella Bağları Mah. Kule Cad. Kule Plaza İş Merkezi K:13 N:2/18
Selçuklu/KONYA

GENEL MÜDÜRLÜK

İstanbul Genel Müdürlük Merkez Ofis

Maslak Mahallesi, Taşyoncası Sokak T4a Blok
Kat: -1 NO: 256 Maslak 34485 Sarıyer / İVSTANBUL

ŞUBELERİMİZ

İstanbul Sarıyer Şube

Sarıyer Mahallesi Meserburnu Caddesi No: 25 Sarıyer / İSTANBUL

Çorum Şube

Gülábibey Mahallesi, Eğridere Sokak No:17 Merkez / ÇORUM

Mersis No: 0010056453000026

Sermaye Piyasası Kurulunun "Yatırım Hizmetleri ve Faaliyetleri İle Yan Hizmetlere İlişkin Esaslar" Hakkında Tebliği Uyarınca Yayınlanması Zorunlu Olan

Burada yer alan yatırım, bilgi, yorum ve tavsiyeler yatırım danışmanlığı kapsamında değildir. Yatırım danışmanlığı hizmeti, yetkili kuruluşlar tarafından kişilerin risk ve getiri tercihleri dikkate alınarak kişiye özel sunulmaktadır. Burada yer alan yorum ve tavsiyeler ise genel niteliktedir. Bu tavsiyeler mali durumunuz ile risk ve getiri tercihlerinize uygun olmayabilir. Bu nedenle, sadece burada yer alan bilgilere dayanılarak yatırım kararı verilmesi beklentilerinize uygun sonuçlar doğurmayabilir.