

Yurt Dışı Piyasalara İlişkin Veriler	Kapanış	Fark (%)
Nasdaq 100 Endeksi	21.180,96	0,04
Dow Jones Endeksi	42.635,20	0,25
S&P 500 Endeksi	5.917,24	-0,02
Nasdaq 100 Vadeli Kontratı	21.288,50	0,04
Dow Jones Vadeli Kontratı	42.790,00	-0,21
S&P 500 Vadeli Kontratı	5.941,50	-0,30
Ons Altın	2673,05	0,13
Ons Gümüş	30,22	0,37
Gram Altın	3040,32	0,26
Gram Gümüş	34,36507	0,50
USDTRY Paritesi	35,3770	0,13
EURTRY Paritesi	36,4615	-0,08
EURUSD Paritesi	1,0298	-0,03
GBPUSD Paritesi	1,2298	-0,10
USDJPY Paritesi	158,29	0,11

Yurt İçi Piyasalara İlişkin Veriler	Kapanış	Fark (%)
Bist 100 Endeksi	10.000,72	1,11
Bist 30 Endeksi	11.047,98	1,11
Bist 100-30 Endeksi	17.508,74	1,11
Bist Tüm-100 Endeksi	36.682,46	1,01
Bist 100 Endeksi Fiyat/Kazanç Oranı	7,85	1,24
Bist 100 Endeksi Piyasa/Defter D. Oranı	1,37	1,24
Borsa İstanbul Yabancı Takas Oranı	36,82	-0,14
Borsa İstanbul 100 Endeksi Risk Skoru	36,00	0,00
Borsa İstanbul Sınai Endeksi Risk Skoru	64,00	72,97
Borsa İstanbul Bankacılık Endeksi Risk Skoru	48,00	4,35

Türkiye CDS ve Kredi Notları	Not / Puan	Görünüm
Türkiye 5 Yıllık Kredi Risk Primi - CDS	266,68	--
S&P Global Türkiye Not Görünümü	BB-	Durağan
Fitch Türkiye Not Görünümü	BB-	Durağan
Moddy's Türkiye Not Görünümü	B1	Pozitif

Saat	Makro Ekonomik Gelişmeler	Beklenti	Önceki
10:00	Türkiye Sanayi Üretimi (Aylık)	-	4,00%
10:00	Türkiye İşsizlik Oranı (Aylık)	-	8,80%
16:30	ABD Ortalama Saatlik Kazançlar	0,30%	0,40%
16:30	ABD Tarım Dışı İstihdam	164B	227B
16:30	ABD İşsizlik Oranı	4,20%	4,20%

Sabah Notları

- ✓ Bu sabah CDS 266,68 bandında seyrediyor. Borsa İstanbul'da yatay pozitif açılış beklentimizle beraber 9.900 bandını destek, 10.150 seviyesini ilk direnç noktası olarak takip ediyoruz.
- ✓ Günün teknik önerileri; ALTNY, BIMAS, BVSAN, YKBNK. (Detaylar sf:4)
- ✓ Haftanın dördüncü işlem gününde, Ahlatcı Yatırım 12 Aylık Model Portföyü günlük bazda %1,58 değer kazanırken, BIST 100 endeksi ise %1,11 seviyesinde pozitif bir performans sergilemiştir.
- ✓ Perşembe gününde Ahlatcı Yatırım Günlük Teknik Önerilerinin getirisi ise %1,45 olurken BIST 100 Endeksi %0,68 oranında değer kazanmıştır.

Sektör ve Hisse Senetlerine Dair Gelişmeler

- ✓ Borsa İstanbul'da 2025 Yılı Finansal Takvim Belirlendi
- ✓ Küresel Navlun Fiyatları 4 Ayın Zirvesinde
- ✓ TCELL Genel Müdürü Ali Taha Koç 5G İhalesine HK
- ✓ ANSGR – Aralık Ayı Prim Üretimi
- ✓ KRPLS – Rekabet Kurumu Soruşturma Kararı
- ✓ AKFEN İnşaat Halka Arzı

BİST100 Bankalar Önderliğinde Yeniden 10.000 Sınırında

Wall Street Endeksleri geçtiğimiz gün Milli Yas nedeni ile kapalı geçirirken tahviller yarım gün işlemde geçti. Avrupa piyasalarında ise genel anlamda dün yükselişler hakimken, Dolar karşısında Euro ve Sterlin 'in zayıflığı devam ediyor. Haftanın son işlem gününe başlarken açık piyasalarda Asya kotasyonlarında kırmızı ekranlar göze çarpıyor. Yıla zayıf başlayan Asya hisselerinde bu sabah Japonya'da %1'in üzerinde değer kayıpları dikkat çekiyor. Haftayı kapatırken küresel piyasaların odağında hiç şüphesiz ki ABD'den gelecek Tarım Dışı İstihdam Veri Seti olacak. Aralık ayında istihdamın 164 bin kişi artması beklenirken, verinin açıklanmasının ardından değerli metaller başta olmak üzere enstrümanlarda volatilitte etkili olabilir.

Hafta Genelinde zayıf seyreden Borsa İstanbul'da dün gelen alımlar ile birlikte yeniden 10.000 seviyesinde kapanış gerçekleşti. Bankacılık endeksi %3 değer kazancıyla ana endeksi taşıırken gıda perakende ve iletişim hisselerindeki zayıf seyirle hizmetler grubu zayıf seyretti. Bugün pozitif açılış beklentimizle birlikte BİST100'de 10.150 puan seviyesinin üzerinde haftalık kapanış gerçekleşmesi önemli olacak.

Diğer yandan yurt dışı yerleşikler yeni yılda hem tahvilde hem de hisse senetlerinde alım gerçekleştirdiler. 3 ocak haftasında 42 milyon dolar hisse alan yabancılar, 187 milyon dolarlık dıbs alımı gerçekleştirdi. TCMB rezervleri ise brüt tarafta 2,8 milyar dolar artışla 157,9 milyar dolar seviyesine yükseldi.

Birleşmiş Milletler 'in yayımladığı rapora göre Türkiye 'nin 2025 yılını %3,1 oranında büyüyeceği tahmin edilirken, Türkiye Cumhuriyet Merkez Bankası'nın 2025 yılında enflasyonun azalmasıyla birlikte mütevazı bir gevşemeye gitmesinin beklendiğine işaret etti.

Sektörlere Dair Haber Akışları - Gelişmeler

➤ Borsa İstanbul'da 2025 Yılı Finansal Takvim Belirlendi

Merkezi Kayıt Kurulu (MKK) tarafından açıklanan takvime göre, şirketler ilk çeyrek dönem için konsolide olmayan finansal raporlarını 30 Nisan 2025, konsolide olanları 12 Mayıs 2025 tarihine kadar yayımlayacaklar. Bankaların son tarihi konsolide olmayanlar için 12 Mayıs 2025, konsolide olanlar için 20 Mayıs 2025 olarak belirlendi. 6 aylık dönem raporlarına ilişkin şirketler ve bankaların son tarihleri aynı olacak. Konsolide olmayan finansal raporlar 11 Ağustos 2025, konsolide olan raporlar 19 Ağustos 2025 tarihine kadar yayımlanacak. 9 aylık dönemde şirketlerin konsolide olmayan finansal raporları için son tarih 30 Ekim 2025, konsolide raporlar için son tarih 10 Kasım 2025 olarak belirlendi. Bankaların son tarihleri konsolide olmayanlar için 10 Kasım 2025, konsolide olanlar için 19 Kasım 2025 olacak. 12 aylık dönem için de şirketler ve bankalar aynı tarihe kadar finansal raporlarını gönderecekler. Buna göre, 2025 yılının tamamı için konsolide olmayan raporlar 2 Mart 2026, konsolide raporlar 11 Mart 2026 tarihine kadar gönderilmiş olacak. Kaynak: foreks.com

Not: 2024 yılı 12 aylık mali ve mali olmayan tüm şirketlerin konsolide olmayan raporlarını gönderme tarihi 3 Mart 2025, konsolide raporlarını son gönderme tarihi 11 Mart 2025 olarak belirlenmişti.

➤ Küresel Navlun Fiyatları 4 Ayın Zirvesinde

Küresel navlun fiyatları (40), 12 Eylül tarihinde görülen 4 bin 168 doların ardından en yüksek navlun fiyatı görüldü. 09.01.2025 tarihinde açıklanan verilere göre 3,986 dolara ulaşarak 24.10.2024 tarihinden itibaren süregelen yükseliş eğilimini devam ettirdi. Endeks geçtiğimiz yılın aynı dönemine göre %30 seviyesinin üzerinde fiyatlanmaktadır.

Yorum: Navlun fiyatlarındaki artış, ithalata dayalı ekonomilerde enflasyonist baskı yaratma potansiyeline sahip olsa da, pandemi ve jeopolitik gerilimlerin yoğun olduğu dönemlere kıyasla şu an sırasıyla %62 ve %32 daha düşük seviyelerde. Konteyner fiyatlarındaki yükselişin sürdürülebilirlikten uzaklaşması, kıtalar arası ticarete ivme kaybına neden olabilirken, bölgesel ticaret ilişkilerinin güçlenmesine zemin hazırlayabileceğini düşünüyoruz. Fakat içerisinde bulunduğumuz dönemdeki navlun fiyatları son 1 yıllık ortalamaya yakın seyrettiğinden henüz böyle bir ilişkiden bahsedilemeyeceğinin altını tekrar çizmekte fayda var.

Şirketlere Dair Haber Akışları - Gelişmeler

➤ TCELL Genel Müdürü Ali Taha Koç 5G İhalesine HK

TCELL Genel Müdürü Ali Taha Koç, "4G ihalesinde devlete 4.5 milyar Euro gelir girişi oldu. 5G ihalesinde aynı şekilde bir gelir beklentisi olursa bunu bizim 15-20 yılda kazanmamız gerekiyor. 5G ihalesinde ödemenin tek seferde değil de uzun vadelere yayılmış, gelirden pay ya da 10 yıl taksitle olması için Ulaştırma Bakanlığı ile görüşüyoruz. Böylece finansal olarak operatörleri zora sokmayacak bir yapı olur. Turkcell Genel Müdürü Ali Taha Koç: 5G'ye uyumlu telefon oranı %15. Önümüzdeki 3 yıl boyunca Türkiye'deki telefonların 5G'ye dönüşümü için kampanyalar yapacağız. Türkiye'de telefon üreten aralarında uluslararası teknoloji firmalarının da olduğu markalarla ortaklıklar için görüşmeler sürdürüyoruz." açıklamalarında bulundu. kaynak: CNBC-e

Not: Şirketi 03.10.2024 tarihinden itibaren 132,88 TL hedef fiyat ile model portföyümüzde bulunduruyoruz. Mevcut hedef fiyatımıza göre şirket %37,99 getiri potansiyeline işaret etmektedir. İlgili rapor için tıklayınız. İlgili açıklamalar Perşembe günü seans içerisinde gerçekleştirilmesinden ötürü bugün özelinde ek bir fiyatlama davranışlarına neden olmayacağı düşüncesindeyiz.

➤ ANSGR – Aralık Ayı Prim Üretimi

Şirket 2024 yılı bağımsız denetimden geçmemiş brüt prim üretimi 69.6 milyar TL tutarına ulaşarak bir önceki yıla göre %57,3 oranında artış göstermiştir. Yaşanan bu yükselişte en büyük etki hastalık/sağlık sigortası, kara araçlarına ilişkin sigorta ve yangın-doğal afet sigortalarında yaşanan yükseliş önemli bir etki sahibi olmuştur.

Not: Şirket Ahlatcı Yatırım Araştırma Departmanı olarak araştırma kapsamımızda yer almamaktadır.

➤ KRPLS – Rekabet Kurumu Soruşturma Kararı

Hijyen ürünleri sektöründe faaliyet gösteren altı teşebbüs hakkında 4054 sayılı Rekabetin Korunması Hakkında Kanun'un 4. maddesini ihlal ettikleri iddiasına yönelik olarak yürütülen önaraştırma Rekabet Kurulunca karara bağlandı. Önaraştırmada elde edilen bilgileri, belgeleri ve yapılan tespitleri 20.12.2024 tarihli toplantısında müzakere eden Rekabet Kurulu, bulguları ciddi ve yeterli bularak; Koroplast Temizlik ve Ambalaj Ürünleri San. ve Dış Tic. AŞ, Provel San. ve Tic. AŞ ve VND Global Plastik AŞ hakkında soruşturma açılmasına, 24-54/1189-M sayı ile karar vermiştir. kaynak: rekabet.gov.tr

Not: Rekabet Kurumu tarafından soruşturma açılması, soruşturmaya konu şirketlerin 4054 sayılı Kanun'u ihlal ettikleri, Kanun kapsamında ceza yaptırımını ile karşı karşıya kaldıkları veya kalacakları şeklinde yorumlanamaz. Şirket Ahlatcı Yatırım Araştırma Departmanı olarak araştırma kapsamımızda yer almamaktadır. İlgili açıklamalar Perşembe günü seans içerisinde gerçekleştirilmesinden ötürü bugün özelinde ek bir fiyatlama davranışlarına neden olmayacağı düşüncesindeyiz.

➤ AKFEN İnşaat Halka Arzı

Sermaye Piyasaları Kurulu tarafından dün yayımlanan 2025/02 tarihli bültene göre Akfen İnşaat Turizm ve Ticaret AŞ.'nin halka arzına onay verilmiştir. Pay satışı ve sermaye artırımını yöntemiyle gerçekleştirilecek halka arzın satış fiyatı 38,70 TL olarak belirlenmiştir. Şirket halka arz büyüklüğü 3,7 milyar TL'dir. Halka arzdan elde edilen gelirin %35-%45'lik bölümü ile finansal borçluluğun azaltılması sağlanacak olup geri kalan %55 -%65'lik kısmı ise yatırımların finansmanında (Yurt Projeleri – KÖİ Modeli ile İşletilecek Yeni Projeler) kullanılacaktır. Atıl durumda kalan fon ise işletme sermayesinde kullanılması planlanmıştır.

Günlük Model Portföy'de Yer Alan Hisseler

Hisse	Öneri Tarihi	03.01.2025 Kapanış	Zarar Kes	1. Hedef	2. Hedef
ALTNY	10.01.2025	84,35	83,05	85,60	86,85
BIMAS	10.01.2025	523,50	515,50	531,50	539,50
BVSAN	10.01.2025	94,00	92,60	95,40	96,80
YKBNK	10.01.2025	31,28	30,80	31,74	32,22
--	--	--	--	--	--

**Altınay Katılım Endeksinde Uygundur

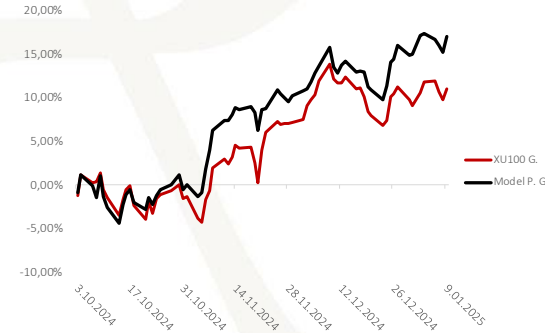
Haftalık Model Portföy'de Yer Alan Hisseler

Hisse	Öneri Tarihi	Hisse Kapanış	Zarar - Kes	Hedef Fiyat Aralığı	
DOHOL	6.01.2025	14,90	14,57	15,46	15,42
ECILC	6.01.2025	48,46	46,87	49,73	49,97
ISCTR	6.01.2025	14,14	13,67	14,50	14,57
KRDMD	6.01.2025	28,50	27,53	29,21	29,35
SOKM	6.01.2025	41,84	40,78	43,23	43,47

12 Aylık Model Portföy'de Yer Alan Hisseler ve Performansı

Hisse	Coverage Tarihi	Kapsam	Öneri	Öneri	Hedef Fiyat	Potansiyel Getiri	Tüm Z. Getiri	Kapanış
ASELS	3.10.2024	Model P.	AL	56,11	90,40	15,60%	39,37%	78,20
BRISA	3.10.2024	Model P.	AL	84,90	120,29	35,46%	4,59%	88,80
CIMSA	3.10.2024	Model P.	GG	32,12	48,35	3,89%	44,89%	46,54
EKGYO	6.12.2024	Model P.	AL	13,38	19,78	40,88%	4,93%	14,04
ISCTR	6.12.2024	Model P.	AL	13,95	19,80	36,74%	3,80%	14,48
MAVI	3.10.2024	Model P.	AL	85,60	124,80	57,68%	-7,54%	79,15
MGROS	3.10.2024	Model P.	AL	431,99	631,50	18,48%	23,38%	533,00
PGSUS	3.10.2024	Model P.	AL	225,10	334,42	52,36%	-2,49%	219,50
TCELL	3.10.2024	Model P.	AL	87,18	132,88	37,99%	10,46%	96,30
TOASO	3.10.2024	Model P.	AL	200,30	291,91	36,03%	7,14%	214,60

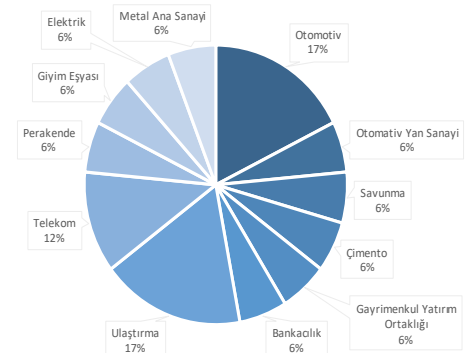
Bist100 ve Model Portföy Performans Görünümü



Araştırma Kapsamında Yer Alan Hisseler ve Performansı

Hisse	Coverage Tarihi	Kapsam	Öneri	Öneri	Hedef Fiyat	Potansiyel Getiri	Tüm Z. Getiri	Kapanış
ASTOR	31.10.2024	Araştırma K.	AL	79,20	115,64	-3,15%	50,76%	119,40
EREGL	23.10.2024	Araştırma K.	AL	23,10	29,23	22,51%	3,29%	23,86
FROTO	8.11.2024	Araştırma K.	TUT	990,92	1.243,90	31,98%	-4,89%	942,50
TAVHL	24.10.2024	Araştırma K.	AL	226,60	308,90	11,52%	22,24%	277,00
THYAO	15.11.2024	Araştırma K.	AL	286,50	425,96	44,52%	2,88%	294,75
TTKOM	7.11.2024	Araştırma K.	AL	45,46	68,79	48,06%	2,20%	46,46
TTRAK	30.10.2024	Araştırma K.	TUT	692,34	941,89	34,08%	1,47%	702,50

Araştırma Kapsamında Yer Alan Şirketlerin Sektörel Ağırlığı



Borsa İstanbul 100 Endeksi Teknik Görünümü

Borsa İstanbul 100 Endeksi haftanın dördüncü işlem gününde %1,11 oranında değer kazanarak günü 1001 puan seviyesinde tamamladı. Güne alıcılı başlangıç yapan borsada gün boyu güçlü seyir korunurken, kapanışa doğru gelen alımlarla psikolojik seviye 10.000 seviyesinde seansı tamamlamış oldu. Gün içerisinde en düşük 10.078 puan seviyesi görülürken ana endekste 95 milyar TL işlem hacmi gerçekleşti. Yukarı yönlü ivmenin devamında bugün 10.150 seviyesi ana direnç seviyesi olarak takip edilebilir. Olası geri çekilme senaryolarında ise 9.900 seviyesi destek bölgesi olarak izlenebilir.



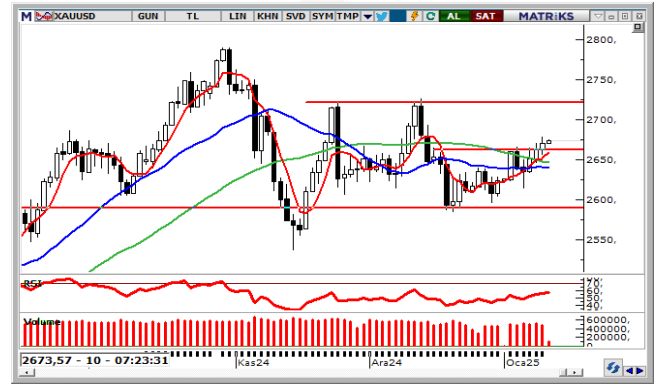
VIOP 30 Endeks Kontratı Teknik Görünümü

Borsa İstanbul 30 Endeks Şubat Kontratı Perşembe gününü yüzde 0,73 değişim ile 11596 seviyesinden tamamladı. Gün içerisinde endeks en düşük 11596 seviyesini görürken en yüksek 11596 seviyesine ulaştı. Borsa İstanbul 30 Endeks Şubat Kontratı 'nda bugün 11596 öncelikli direnç noktası olurken bu seviyenin aşılması ve yukarı yönlü hareketliliğin devam etmesi durumunda 11596 ve 11596 seviyeleri direnç noktası olarak takip edilebilir. Olası aşağı yönlü hareketlerde ise 11596 öncelikli destek olurken 11596 ve 11596 seviyeleri sonraki destek noktaları olarak izlenebilir.



Ons Altın Teknik Görünümü

Ons Altın Cuma günü sabah saatlerinde yüzde 0,13 değişim ile 2673,21 seviyesinden işlem görmektedir. Gün içerisinde endeks en düşük 2668,59 seviyesini görürken en yüksek 2674,88 seviyesine ulaştı. Ons Altın 'nda bugün 2675,86 öncelikli direnç noktası olurken bu seviyenin aşılması ve yukarı yönlü hareketliliğin devam etmesi durumunda 2678,52 ve 2682,16 seviyeleri direnç noktası olarak takip edilebilir. Olası aşağı yönlü hareketlerde ise 2669,57 öncelikli destek olurken 2665,93 ve 2663,27 seviyeleri sonraki destek noktaları olarak izlenebilir.



EURUSD Teknik Görünümü

EURUSD Paritesi Cuma günü sabah saatlerinde yüzde -0,04 değişim ile 1,0297 seviyesinden işlem görmektedir. Gün içerisinde endeks en düşük 1,0292 seviyesini görürken en yüksek 1,031 seviyesine ulaştı. EURUSD Paritesi 'nda bugün 1,0307 öncelikli direnç noktası olurken bu seviyenin aşılması ve yukarı yönlü hareketliliğin devam etmesi durumunda 1,0317 ve 1,0325 seviyeleri direnç noktası olarak takip edilebilir. Olası aşağı yönlü hareketlerde ise 1,029 öncelikli destek olurken 1,0282 ve 1,0272 seviyeleri sonraki destek noktaları olarak izlenebilir.



Ahlatcı Yatırım araştırma departmanı tarafından hazırlanmıştır.

Bizi seçtiğiniz için teşekkürler.

Hazırlayan;

Ahmet Deniz YAĞBASAN

Araştırma Uzmanı

Mehmet ÖZDEMİR

Araştırma Uzman Yardımcısı

İRTİBAT BÜROLARIMIZ

Ankara irtibat Bürosu

Söğütözü Caddesi No:2 Koç Kuleleri B Blok No:16 Söğütözü Çankaya/
ANKARA

Denizli İrtibat Bürosu

Gazi Mustafa Kemal Bulvarı Bina No: 53 Kat:4 Bağımsız Bölüm
Pamukkale/DENİZLİ

Isparta İrtibat Bürosu

Çelebiler Mahallesi, Cadde 112, No:7, İç Kapı No: 11, 32000 Merkez/
ISPARTA

İstanbul Bağdat Caddesi İrtibat Bürosu

Feneryolu Mahallesi Gazi Muhtar Paşa Sk. No:59 Feneryolu Sitesi
D:204 K:2 Kadıköy/İstanbul

İstanbul Göktürk İrtibat Bürosu

Göktürk Merkez Mah. İstanbul Cad. Telekom Sk. No:2 İç Kapı No: 36
34077 Eyüpsultan/İSTANBUL

İzmir İrtibat Bürosu

Mansuroğlu Mah. 1593/1 Sok. Lider Centrio C Blok No:6 K2:D17
Bayraklı/İZMİR

Gaziantep İrtibat Bürosu

Batıkent Mah. Kürşat Tüzmen Bulvarı 9075 Sok. Trio Terrace Kat : 1 B
Blok NO:31 Şehitkamil/GAZİANTEP

Konya İrtibat Bürosu

Musella Bağları Mah. Kule Cad. Kule Plaza İş Merkezi K:13 N:2/18
Selçuklu/KONYA

GENEL MÜDÜRLÜK

İstanbul Genel Müdürlük Merkez Ofis

Maslak Mahallesi, Taşyoncası Sokak T4a Blok
Kat: -1 NO: 256 Maslak 34485 Sarıyer / İVSTANBUL

ŞUBELERİMİZ

İstanbul Sarıyer Şube

Sarıyer Mahallesi Meserburnu Caddesi No: 25 Sarıyer / İSTANBUL

Çorum Şube

Gülábibey Mahallesi, Eğridere Sokak No:17 Merkez / ÇORUM

Mersis No: 0010056453000026

Sermaye Piyasası Kurulunun "Yatırım Hizmetleri ve Faaliyetleri İle Yan Hizmetlere İlişkin Esaslar" Hakkında Tebliği Uyarınca Yayınlanması Zorunlu Olan

Burada yer alan yatırım, bilgi, yorum ve tavsiyeler yatırım danışmanlığı kapsamında değildir. Yatırım danışmanlığı hizmeti, yetkili kuruluşlar tarafından kişilerin risk ve getiri tercihleri dikkate alınarak kişiye özel sunulmaktadır. Burada yer alan yorum ve tavsiyeler ise genel niteliktedir. Bu tavsiyeler mali durumunuz ile risk ve getiri tercihlerinize uygun olmayabilir. Bu nedenle, sadece burada yer alan bilgilere dayanılarak yatırım kararı verilmesi beklentilerinize uygun sonuçlar doğurmayabilir.